



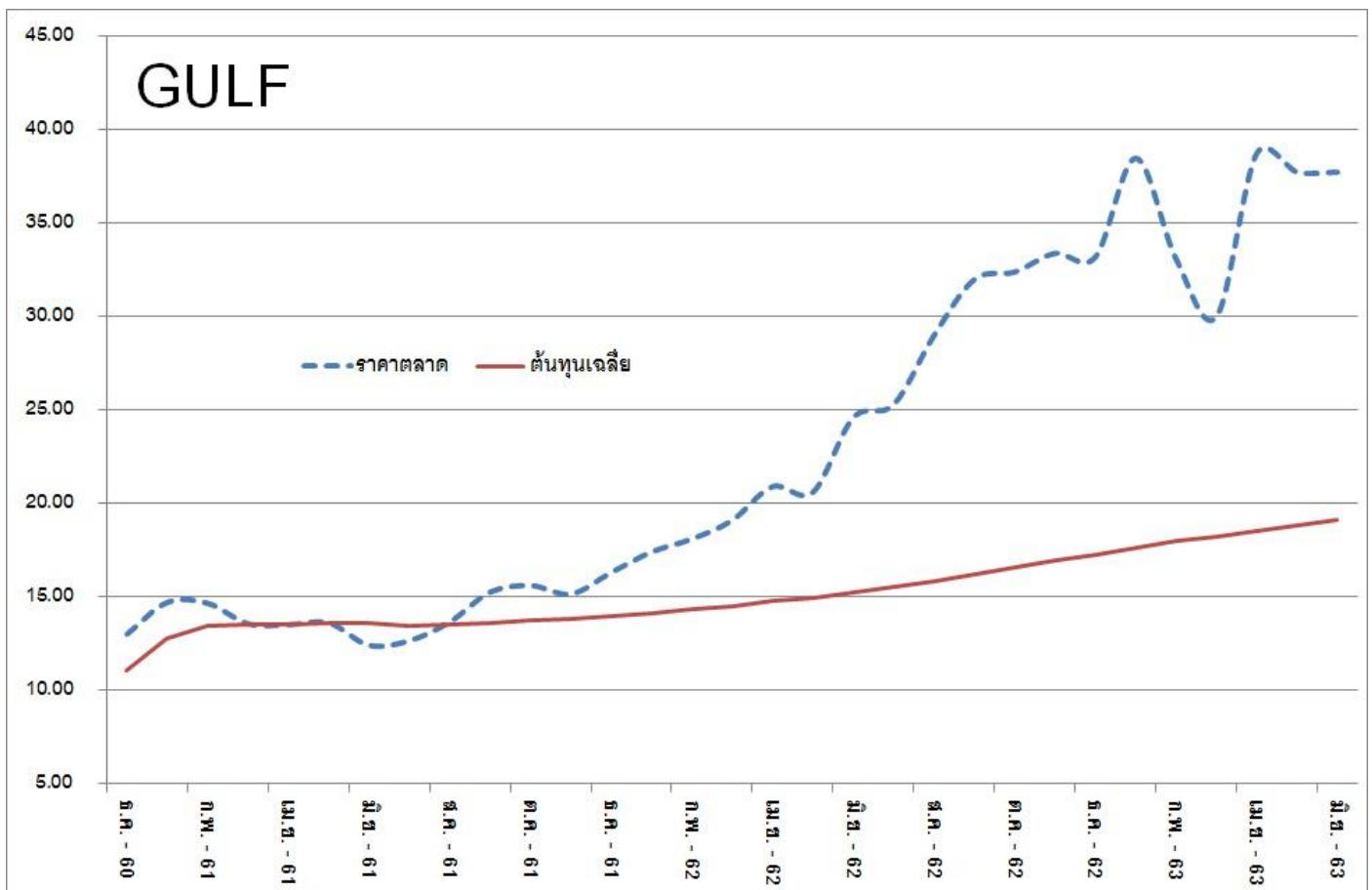
Dollar-Cost Averaging

Dollar-Cost Averaging (DCA) เป็นกลยุทธ์การลงทุนที่ใช้ลดความผันผวนของพอร์ตการลงทุน และช่วยสร้างพอร์ตการลงทุนที่มีประสิทธิภาพในการบริหารความเสี่ยง โดยไม่ต้องกังวลเกี่ยวกับความผันผวนของราคาหรือจังหวะในการเข้าซื้อ เพียงแต่คุณต้องมีวินัยในการลงทุน แนวคิดนี้เป็นการลงทุนอย่างมีวินัยด้วยจำนวนเงินลงทุนเท่าๆกันในแต่ละเดือน โดยจะทำให้คุณซื้อหุ้นได้จำนวนมากขึ้นเมื่อราคาลดลง และซื้อหุ้นได้จำนวนน้อยเมื่อราคาสูงขึ้น ซึ่งในระยะยาวจะทำให้ต้นทุนเฉลี่ยของพอร์ตการลงทุนต่ำกว่าราคาตลาดเฉลี่ย

การลงทุนระยะยาวให้ประสบความสำเร็จขึ้นอยู่กับระยะเวลาที่ลงทุนไม่ใช่ภาวะตลาด ยิ่งท่านลงทุนด้วยระยะเวลานาน ความเสี่ยงจากการลงทุนก็จะยิ่งลดลง

ตัวอย่างการลงทุนในหุ้นบัญชีออมหุ้น

ลงทุนในหุ้น GULF เดือนละ 5,000 บาท เดือนละ 1 ครั้ง ตั้งแต่เดือนธันวาคม 2560 – เดือนมิถุนายน 2563 ซึ่งแสดงผลเฉลี่ยจากการลงทุนได้ดังกราฟนี้





บริษัทหลักทรัพย์ ฟิลลิป (ประเทศไทย) จำกัด (มหาชน)

PHILLIP SECURITIES (THAILAND) PUBLIC COMPANY LIMITED

MEMBER OF THE STOCK EXCHANGE OF THAILAND

poems
www.poems.in.th

Tel. 02 63 53 123

สำหรับการวัดประสิทธิภาพการลงทุนในหุ้น GULF ด้วยบัญชีออมหุ้นกับฟิลลิป เดือนละ 5,000 บาท เดือนละ 1 ครั้ง ตั้งแต่เดือนธันวาคม 2560 – เดือนมิถุนายน 2563 เราสามารถคำนวณหาต้นทุนเฉลี่ยจากการลงทุนได้ ดังนี้

ลำดับ	วันที่	ราคาเปิด	เงินลงทุน	จำนวนหุ้น	เงินคงเหลือ	ต้นทุนเฉลี่ยจากการลงทุนใน SBP
1	ธ.ค.-60	11.05	5,000.00	452	5.40	11.05
2	ม.ค.-61	15.10	5,005.40	331	7.30	12.76
3	ก.พ.-61	15.10	5,007.30	331	9.20	13.46
4	มี.ค.-61	13.70	5,009.20	365	8.70	13.52
5	เม.ย.-61	13.40	5,008.70	373	10.50	13.49
6	พ.ค.-61	14.25	5,010.50	351	8.75	13.61
7	มิ.ย.-61	13.30	5,008.75	376	7.95	13.57
8	ก.ค.-61	12.75	5,007.95	392	9.95	13.46
9	ส.ค.-61	13.70	5,009.95	365	9.45	13.49
10	ก.ย.-61	14.95	5,009.45	335	1.20	13.62
11	ต.ค.-61	15.15	5,001.20	330	1.70	13.75
12	พ.ย.-61	15.05	5,001.70	332	5.10	13.85
13	ธ.ค.-61	15.50	5,005.10	322	14.10	13.96
14	ม.ค.-62	16.80	5,014.10	298	7.70	14.13
15	ก.พ.-62	17.55	5,007.70	285	5.95	14.32
16	มี.ค.-62	18.05	5,005.95	277	6.10	14.50
17	เม.ย.-62	20.20	5,006.10	247	16.70	14.75
18	พ.ค.-62	19.55	5,016.70	256	11.90	14.95
19	มิ.ย.-62	22.90	5,011.90	218	19.70	15.23
20	ก.ค.-62	25.50	5,019.70	196	21.70	15.54
21	ส.ค.-62	24.70	5,021.70	203	7.60	15.82
22	ก.ย.-62	30.80	5,007.60	162	18.00	16.18
23	ต.ค.-62	34.60	5,018.00	145	1.00	16.57
24	พ.ย.-62	34.70	5,001.00	144	4.20	16.93
25	ธ.ค.-62	32.40	5,004.20	154	14.60	17.26
26	ม.ค.-63	39.20	5,014.60	127	36.20	17.64
27	ก.พ.-63	35.80	5,036.20	140	24.20	17.98
28	มี.ค.-63	28.10	5,024.20	178	22.40	18.21
29	เม.ย.-63	34.50	5,022.40	145	19.90	18.52
30	พ.ค.-63	38.00	5,019.90	132	3.90	18.84
31	มิ.ย.-63	36.00	5,003.90	138	35.90	19.13

ลักษณะการลงทุน	จำนวนหุ้น	ต้นทุนเฉลี่ย	จำนวนเงินลงทุน
ลงทุนในบัญชีออมหุ้น	8,100	19.13	154,964.10

จากตารางจะพบว่าการลงทุนในหุ้น GULF ตลอดระยะเวลาการลงทุน 2 ปี 7 เดือน ตั้งแต่เดือนธันวาคม 2560 – เดือนมิถุนายน 2563 ลงทุนในหุ้น GULF จำนวน 8,100 หุ้น ต้นทุนเฉลี่ยจากการลงทุนในบัญชีออมหุ้นเท่ากับ 19.13 บาท ผลตอบแทนจากการลงทุนเท่ากับ 97.32%



รายละเอียดโครงการบัญชีออมหุ้น

เริ่มต้นการลงทุนอย่างมีวินัยเพียง 1,000 บาท โดยใช้หลักการเฉลี่ยต้นทุน (Dollar-Cost Averaging) ท่านสามารถเลือกขนาดการลงทุนที่เหมาะสมกับตัวท่านเอง เพื่อช่วยสร้างพอร์ตการลงทุนที่มีประสิทธิภาพในการบริหารความเสี่ยง และลดความผันผวนของพอร์ตการลงทุน ด้วยขั้นตอนดังนี้

1. กำหนดเงินลงทุน	เงินลงทุนขั้นต่ำ 1,000 บาท ต่อเดือน เงินลงทุนขั้นต่ำ 1,000 บาท ต่อ 1 หลักทรัพย์ (การเพิ่มเงินลงทุนต่อเดือน ขั้นต่ำครั้งละ 1,000 บาท เช่น 1,000 บาท 2,000 บาท)	อัตราค่านายหน้า 0.2570% ของจำนวนเงินที่ ลงทุน (ขั้นต่ำ 30 บาท ต่อรอบการ ลงทุน)
2. เลือกวันที่ลงทุน*	วันที่ 5 หรือ 20 หรือ 28 ของเดือน	
3. เลือกหุ้นที่ลงทุน	หุ้น 30 ตัว (จากการคัดสรรของนักวิเคราะห์ของบริษัท) เลือกได้สูงสุด 20 ตัว	

หมายเหตุ : อัตราค่านายหน้า 0.2570% ประกอบด้วย อัตราค่านายหน้า 0.25% อัตราค่าธรรมเนียมตลาดหลักทรัพย์ 0.0050% อัตราค่าธรรมเนียมกำกับดูแล
0.0010% อัตราค่าชำระราคาและสงมอบ 0.0010%

การเรียกเก็บค่าธรรมเนียมธนาคาร (ATS Fee) จำนวนเงิน 14.98 บาท จากลูกค้าเฉพาะกรณีการขายหุ้นในบัญชีออมหุ้นเท่านั้น

* บริษัทจะตัดเงินลงทุน ผ่านทางบริการหักบัญชีเงินฝากอัตโนมัติ (ATS) โดยจะทำการตัดเงินลงทุนล่วงหน้า 1 วันทำการ ก่อนวันลงทุน (T-1)

การเปลี่ยนแปลงเงินลงทุน วันที่ลงทุน และหุ้นที่ลงทุน สามารถทำการได้ด้วยตนเองผ่านช่องทาง POEMS Mobile หรือ www.poems.in.th ล่วงหน้าอย่างน้อย 5 วันทำการก่อนวันลงทุน หรือส่งเอกสารล่วงหน้าอย่างน้อย 5 วันทำการก่อนวันลงทุน

รายชื่อหุ้นของบัญชีออมหุ้น

ทางบริษัทฯ ได้คัดสรรรายชื่อหุ้นที่มีศักยภาพ และเหมาะสมสำหรับการลงทุนในระยะยาวตามทฤษฎี "Dollar-Cost Averaging" โดยเป็น กลุ่มบริษัทจดทะเบียนที่มีมูลค่าตลาดสูง มีฐานะทางการเงินแข็งแกร่ง นอกจากนี้ ยังมีอัตราการเจริญเติบโตดี และมีความสามารถในการ ทำกำไรจากการ ประกอบธุรกิจอย่างต่อเนื่อง เหมาะกับการลงทุนระยะยาว ดังนี้

ลำดับที่	หลักทรัพย์	ชื่อบริษัท	ลำดับที่	หลักทรัพย์	ชื่อบริษัท
1	MTC*	บมจ. เมืองไทย แคปปิตอล	16	PTT	บมจ. ปตท.
2	HMPRO	บมจ. โฮม โปรดักส์ เซ็นเตอร์	17	BBL	บมจ. ธนาคารกรุงเทพ
3	CPALL*	บมจ. ซีพีออลล์	18	KBANK	บมจ. ธนาคารกรุงไทย
4	GULF*	บมจ. กัลฟ์ เอ็นเนอร์จี ดีเวลลอปเมนท์	19	BTS	บมจ. บีทีเอส กรุ๊ป โฮลดิ้งส์
5	BEM*	บมจ. ทางด่วนและรถไฟฟ้ากรุงเทพ	20	CPF	บมจ. เจริญโภคภัณฑ์อาหาร
6	BDMS*	บมจ. กรุงเทพดุสิตเวชการ	21	BGRIM	บมจ. บี.กริม เพาเวอร์
7	AP	บมจ. เอพี (ไทยแลนด์)	22	SCC	บมจ. ปูนซิเมนต์ไทย
8	ADVANC	บมจ. แอดวานซ์ อินโฟเควสท์	23	MAJOR	บมจ. เมเจอร์ ซินีเพล็กซ์ กรุ๊ป
9	AOT	บมจ. ท่าอากาศยานไทย	24	EPG	บมจ. อีสเทิร์นเพอเลียมส์ กรุ๊ป
10	TU	บมจ. ไทยยูเนี่ยน กรุ๊ป	25	SCB	บมจ. ธนาคารไทยพาณิชย์
11	PTTGC	บมจ. พีทีที โกลบอล เคมิคอล	26	DELTA	บมจ. เดลต้า อีเลคโทรนิคส์
12	BH	บมจ. โรงพยาบาลบำรุงราษฎร์	27	KTB	บมจ. ธนาคารกรุงไทย
13	INTUCH	บมจ. อินทัช โฮลดิ้งส์	28	MINT	บมจ. ไมเนอร์ อินเตอร์เนชั่นแนล
14	TOP	บมจ. ไทยออยล์	29	SF	บมจ. สยามฟิวเจอร์ดีเวลลอปเมนท์
15	KKP	บมจ. ธนาคารเกียรตินาคิน	30	TDEX	กองทุนเปิด ไทยเด็กซ์ เซ็ท 50 อีทีเอฟ

* Top pick by research : การแสดงข้อมูลลำดับหุ้นเรียงตามการให้คะแนนภายใต้เงื่อนไขการเลือกหุ้น จากฝ่ายวิเคราะห์

ข้อมูล ณ เดือน มิถุนายน 2563



บริษัทหลักทรัพย์ ฟิลลิป (ประเทศไทย) จำกัด (มหาชน)

PHILLIP SECURITIES (THAILAND) PUBLIC COMPANY LIMITED

MEMBER OF THE STOCK EXCHANGE OF THAILAND



Tel. 02 63 53 123

ตารางแสดงอัตราผลตอบแทนย้อนหลัง 3 ปี ของหุ้นในโครงการบัญชีออมหุ้น

ลำดับ	หลักทรัพย์	ชื่อบริษัท	กลุ่มอุตสาหกรรม	อัตราผลตอบแทน จากเงินปันผล (%)			อัตราผลตอบแทน จากการลงทุน (%)			อัตราผลตอบแทน รวมต่อปี (%)		
				2561	2562	2563	2561	2562	2563	2561	2562	2563
1	MTC	บมจ. เมืองไทย แคปปิตอล	FINCIAL / FIN	0.37	0.41	0.57	18.13	18.56	-1.53	18.50	18.97	-0.96
2	HMPRO	บมจ. โฮม โปรดักส์ เซ็นเตอร์	SERVICE / COMM	2.04	2.19	2.44	5.13	-2.39	10.64	7.17	-0.20	13.08
3	CPALL	บมจ. ซีพีออลล์	SERVICE / COMM	1.60	1.66	1.87	-10.28	-8.76	-2.50	-8.68	-7.10	-0.63
4	GULF	บมจ. กัลฟ์ เอ็นเนอร์จี ดีเวลลอปเมนท์	RESOURC / ENERG	0.49	0.72	0.68	16.67	37.66	8.17	17.16	38.38	8.85
5	BEM	บมจ. ทางด่วนและรถไฟฟ้ากรุงเทพ	SERVICE / TRANS	1.34	1.38	1.59	21.25	1.99	-2.43	22.59	3.37	-0.84
6	BDMS	บมจ. กรุงเทพดุสิตเวชการ	SERVICE / HELTH	1.44	1.21	2.44	1.74	5.42	-0.25	3.18	6.63	2.19
7	AP	บมจ. เอพี (ไทยแลนด์)	PROPCON / PROP	5.83	5.37	6.35	-30.10	4.07	9.00	-24.27	9.44	15.35
8	ADVANC	บมจ. แอดวานซ์ อินโฟเควสท์	TECH / ICT	4.10	3.32	3.87	-12.18	5.19	-5.05	-8.08	8.51	-1.18
9	AOT	บมจ. ท่าอากาศยานไทย	SERVICE / TRANS	1.63	1.41	1.83	-4.46	4.98	-8.57	-2.83	6.39	-6.74
10	TU	บมจ. ไทยยูเนี่ยน กรุ๊ป	AGRO / FOOD	4.07	2.96	3.53	-10.25	-22.67	-3.37	-6.18	-19.71	0.16
11	PTTGC	บมจ. พีทีที โกลบอล เคมิคอล	INDUS / PETRO	5.94	7.49	4.18	-17.43	-8.10	9.54	-11.49	-0.61	13.72
12	BH	บมจ. โรงพยาบาลบำรุงราษฎร์	SERVICE / HELTH	1.44	1.97	2.59	-1.88	-9.19	-4.55	-0.44	-7.22	-1.96
13	INTUCH	บมจ. อินทัช โฮลดิ้งส์	TECH / ICT	8.65	4.73	4.53	-13.61	-3.71	5.32	-4.96	1.02	9.95
14	TOP	บมจ. ไทยออยล์	RESOURC / ENERG	7.92	3.80	3.37	-26.13	2.23	-4.15	-18.21	6.03	-0.78
15	KKP	บมจ. ธนาคารเกียรตินาคิน	FINCIAL / BANK	7.55	7.58	10.18	-10.47	-3.71	-18.56	-2.92	3.87	-8.47
16	PTT	บมจ. ปตท.	RESOURC / ENERG	4.35	4.55	5.06	-11.12	-6.01	3.85	-6.77	-1.46	8.91
17	BBL	บมจ. ธนาคารกรุงเทพ	FINCIAL / BANK	3.20	4.06	6.42	0.04	-16.97	-10.81	3.24	-12.91	-4.39
18	KBANK	บมจ. ธนาคารกสิกรไทย	FINCIAL / BANK	2.16	2.65	5.40	-12.43	-14.67	-16.68	-10.27	-12.02	-11.28
19	BTS	บมจ. บีทีเอส กรุ๊ป โฮลดิ้งส์	SERVICE / TRANS	3.66	2.97	4.25	7.50	11.00	-1.49	11.16	13.97	2.76
20	CPF	บมจ. เจริญโภคภัณฑ์อาหาร	AGRO / AGRI	3.05	2.36	2.21	-1.09	2.26	12.48	1.96	4.62	14.69
21	BGRIM	บมจ. บี.กริม เพาเวอร์	RESOURC / ENERG	1.13	0.61	0.68	-1.70	43.75	9.50	-0.57	44.36	10.18
22	SCC	บมจ. ปูนซิเมนต์ไทย	PROPCON / CONMAT	4.36	4.59	3.69	-5.11	-10.60	8.82	-0.75	-6.01	12.51
23	MAJOR	บมจ. เมเจอร์ ซินีเพล็กซ์ กรุ๊ป	SERVICE / MEDIA	6.07	5.35	6.49	-21.17	-3.89	-13.45	-15.10	1.46	-6.96
24	EPG	บมจ. อีสเทิร์นโพลีเมอร์ กรุ๊ป	PROPCON / CONMAT	3.65	3.52	4.51	-17.14	-9.09	0.74	-13.49	-5.57	5.25
25	SCB	บมจ. ธนาคารไทยพาณิชย์	FINCIAL / BANK	4.12	4.51	8.56	-5.68	-5.61	-13.50	-1.56	-1.10	-4.94
26	DELTA	บมจ. เดลต้า อีเลคโทรนิคส์	TECH / ETRON	3.17	4.30	3.06	1.00	-11.84	18.77	4.17	-7.54	21.83
27	KTB	บมจ. ธนาคารกรุงไทย	FINCIAL / BANK	3.18	4.38	7.24	0.39	-11.39	-19.02	3.57	-7.01	-11.78
28	MINT	บมจ. ไมเนอร์ อินเตอร์เนชั่นแนล	AGRO / FOOD	1.18	1.11	0	-12.21	-6.29	-16.36	-11.03	-5.18	-16.36
29	SF	บมจ. สยามฟิวเจอร์ดีเวลลอปเมนท์	PROPCON / PROP	3.40	1.57	4.91	-13.36	-13.52	-7.47	-9.96	-11.95	-2.56
30	TDEX	กองทุนเปิด ไทยเด็กซ์ เซ็ท 50 อีทีเอฟ		2.78	1.87	3.002	-6.83	-1.55	-1.83	-4.05	0.32	1.19

หมายเหตุ : อัตราผลตอบแทนจากการลงทุน คือ ผลต่างระหว่างราคาปิดกับต้นทุนเฉลี่ยส่วนด้วยต้นทุนเฉลี่ย

ข้อมูล ณ เดือน มิถุนายน 2563



Share Builders Plan Top Picks

Update 08/07/2563

บมจ. กรุงเทพดุสิตเวชการ - BDMS

กลุ่มอุตสาหกรรม บริการ

หมวดธุรกิจ : การแพทย์

ราคาพาร์ : 0.10 บาท

ที่อยู่ : เลขที่ 2 ซอยศูนย์วิจัย 7 ถนนเพชรบุรีตัดใหม่ แขวงบางกะปิ เขต
ห้วยขวาง กทม.

เบอร์โทรศัพท์ : 0-2310-3000

เบอร์โทรสาร : 0-2318-1546 , 0-2310-3327

เว็บไซต์ : www.bangkokhospital.com

	2561	2562	2563E	2564E
รายได้ (ล้านบาท)	75,331	79,630	69,915	75,788
กำไรสุทธิ (ล้านบาท)	9,191	15,517	8,628	9,906
EPS (บาท)	0.59	0.98	0.54	0.62
P/E (X)	38.14	22.96	41.67	36.29
BPS (บาท)	4.69	5.49	5.51	5.87
P/B (X)	4.80	4.10	4.08	3.83
DPS (บาท)	0.32	0.55	0.30	0.34
Div Yield (%)	1.42	2.44	1.33	1.51
ROE (%)	13.78	20.13	10.30	11.48

ที่มา: ฝ่ายวิเคราะห์ บล.ฟิลลิป

ลักษณะธุรกิจ

บริษัทเป็นผู้ประกอบการธุรกิจโรงพยาบาลเอกชนขนาดใหญ่ของประเทศ โดยมีโรงพยาบาลเครือข่ายในไทยและกัมพูชา ดำเนินการภายใต้ชื่อโรงพยาบาล 6 กลุ่ม คือ กลุ่มโรงพยาบาลกรุงเทพ กลุ่มโรงพยาบาลสมิติเวช โรงพยาบาลบี เอ็น เอช กลุ่มโรงพยาบาลพญาไท กลุ่มโรงพยาบาลเปาโล และกลุ่มโรงพยาบาลรอยัล นอกจากนี้เครือข่ายของบริษัท กรุงเทพดุสิตเวชการ จำกัด (มหาชน) ยังรวมถึงธุรกิจที่ให้การสนับสนุนด้านการแพทย์ ได้แก่ ธุรกิจห้องปฏิบัติการทางการแพทย์ ธุรกิจผลิตยาและธุรกิจผลิตน้ำเกลือ เป็นต้น



ธุรกิจโรงพยาบาลเอกชนในไทยมีแนวโน้มเติบโตต่อเนื่อง : เนื่องจากการให้บริการของโรงพยาบาลรัฐยังไม่เพียงพอต่อจำนวนผู้ป่วยที่เพิ่มขึ้น ทำให้ธุรกิจโรงพยาบาลเอกชนมีการขยายตัวมาต่อเนื่อง โดยมีปัจจัยสนับสนุนหลักได้แก่ การเอาใจใส่ดูแลสุขภาพที่เพิ่มขึ้น, การก้าวเข้าสู่สังคมผู้สูงอายุ ผู้ประกอบการธุรกิจโรงพยาบาลเอกชนขนาดใหญ่ของประเทศและผู้นำเครือข่ายโรงพยาบาลใน Asia Pacific : BDMS มีรพ.เอกชนขนาดใหญ่ในเครือ 49 แห่ง ภายใต้ชื่อโรงพยาบาล 6 กลุ่ม รวมทั้งประกอบธุรกิจสนับสนุนด้านการแพทย์ และโรงงานผลิตยาเม็ด ทำให้มีความพร้อมรองรับความต้องการจากลูกค้าได้ทั้งในและต่างประเทศ โดยปัจจุบันสัดส่วนลูกค้าต่างชาติอยู่ที่ 29%

ฐานลูกค้ายังเติบโต : แม้มีภาวะขาดทุนแรงของโรค COVID-19 ทั่วโลกทำให้ทั้งลูกค้าไทยและต่างชาติชะลอเข้าใช้บริการจากการ Lockdown ในหลายประเทศ แต่อย่างไรก็ตามหลังคลาย Lockdown ลูกค้าไทยทยอยกลับเข้าใช้บริการมากขึ้น และต่างชาติที่คาดว่าจะกลับเข้ามาทำให้อัตราการเข้าพักรพ.นานขึ้น ส่งผลให้รายได้เฉลี่ยต่อหัวมีโอกาสปรับเพิ่มขึ้น กอปรกับความร่วมมือกับ PING AN HEALTH ดึงลูกค้าประกันสุขภาพจากจีนเข้ามารักษากับเครือพ.ของ BDMS ได้ทั้งหมดทุกแห่ง โดยจะเป็นผลดีต่อรายได้ค่ารักษาในระยะยาว คาดเริ่มโครงการปลายปีนี้

ที่มา : ฝ่ายวิเคราะห์ บล.ฟิลลิป



Share Builders Plan Top Picks

Update 08/07/2563

บมจ. ทางด่วนและรถไฟฟ้ากรุงเทพ - BEM

กลุ่มอุตสาหกรรม บริการ

หมวดธุรกิจ : ขนส่งและโลจิสติกส์

ราคาพาร์ : 1.00 บาท

ที่อยู่ : 587 ถนนสุขุมวิทสาทรวิจิตร แขวงรัชดาภิเษก เขตดินแดง กทม.

เบอร์โทรศัพท์ : 0-2641-4611, 0-2354-2000

เบอร์โทรสาร : 0-2641-4610, 0-2354-2040

เว็บไซต์ : www.bemplc.co.th

	2561	2562	2563E	2564E
รายได้ (ล้านบาท)	15,614	16,107	15,640	17,464
กำไรสุทธิ (ล้านบาท)	5,317	5,435	2,540	3,491
EPS (บาท)	0.35	0.36	0.17	0.23
P/E (X)	27.14	26.39	55.88	41.30
BPS (บาท)	2.33	2.54	2.40	2.48
P/B (X)	4.08	3.74	3.96	3.83
DPS (บาท)	0.15	0.15	0.11	0.13
Div Yield (%)	1.58	1.58	1.16	1.37
ROE (%)	15.92	14.60	6.72	9.35

ที่มา: ฝ่ายวิเคราะห์ บล.ฟิลลิป

ลักษณะธุรกิจ

ก่อสร้างและบริหารทางพิเศษและบริหารจัดการโครงการระบบขนส่งมวลชนด้วยรถไฟฟ้า รวมถึงธุรกิจอื่นที่เกี่ยวข้อง



ปลดล็อกธุรกิจทางด่วนเรียบร้อยแล้ว : ธุรกิจทางด่วนได้จบปัญหากรณีพิพาทกับการทางพิเศษแห่งประเทศไทยเป็นที่เรียบร้อยแล้ว ทำให้มีรายได้จากธุรกิจทางด่วนได้อย่างต่อเนื่อง โดย BEM ได้ต่อสัญญาใหม่เมื่อ 20 ก.พ. 63 โดยสัญญาหลักไปต่ออีก 15 ปี 8 เดือน โดยไม่ต้องลงทุนเพิ่ม ทำให้ต้นทุนลดลงตามอายุสัมปทานที่ได้ยาวนานขึ้น

รถไฟฟ้าสายสีน้ำเงินเปิดให้บริการแล้วทั้งเส้นทาง : ส่วนต่อขยายรถไฟฟ้าสายสีน้ำเงินเปิดให้บริการหมดแล้ว ทำให้สายสีน้ำเงินเดินรถไฟฟ้าได้ทั้งเส้นทาง ส่งผลต่อจำนวนผู้โดยสารที่เพิ่มขึ้นและอัตราค่าโดยสารที่ขึ้นจากการเดินทางที่มีระยะทางยาวขึ้น อีกทั้งยังเป็นเส้นทางหลักที่รถไฟฟ้าสายใหม่ๆ จะมาเชื่อมต่อ

ครึ่งปีหลังจะฟื้นตัวดีขึ้นกว่าครึ่งปีแรก : ทั้งธุรกิจทางด่วนและรถไฟฟ้ายังไม่ส่งผลกระทบที่จากผลกระทบของ COVID-19 ที่เกิดขึ้นทำให้ผู้ใช้บริการทั้งสองธุรกิจลดลงแต่หลังจากสถานการณ์คลี่คลายดีขึ้นมาก ทำให้ทั้งสองธุรกิจกลับมาฟื้นตัวได้เร็วขึ้น อีกทั้งจะมีการเปิดประมูลสายสีส้มใน ครึ่งปีหลังซึ่ง BEM จะเข้าร่วมประมูลด้วย และเป็นอีกเส้นที่ BEM คาดหวัง ซึ่งเป็นได้ดินแบบเดียวกับสายสีน้ำเงิน

ที่มา : ฝ่ายวิเคราะห์ บล.ฟิลลิป



Share Builders Plan Top Picks

Update 08/07/2563

บมจ. ซีพีออลล์ – CPALL

กลุ่มอุตสาหกรรม บริการ

หมวดธุรกิจ : พาณิชยกรรม

ราคาพาร์ : 1.00 บาท

ที่อยู่ : เลขที่ 313 อาคารซีพี ทาวเวอร์ ชั้น 24 ถนนสีลม แขวงสีลม เขตบางรัก กทม.

เบอร์โทรศัพท์ : 0-2071-9000

เบอร์โทรสาร : 0-2071-8617

เว็บไซต์ : www.cpall.co.th

	2561	2562	2563E	2564E
รายได้ (ล้านบาท)	527,860	571,110	616,580	665,791
กำไรสุทธิ (ล้านบาท)	20,930	22,343	22,208	21,980
EPS (บาท)	2.22	2.38	2.47	2.45
P/E (X)	30.52	28.47	27.43	27.65
BPS (บาท)	8.86	9.83	11.05	12.25
P/B (X)	7.65	6.89	6.13	5.53
DPS (บาท)	1.20	1.25	1.25	1.25
Div Yield (%)	1.77	1.85	1.85	1.85
ROE (%)	26.14	25.02	23.66	21.03

ที่มา: ฝ่ายวิเคราะห์ บล.ฟิลลิป

ลักษณะธุรกิจ

ดำเนินธุรกิจร้านสะดวกซื้อภายใต้เครื่องหมายการค้า 7-Eleven และให้สิทธิแก่ผู้ค้าปลีกรายอื่นในการดำเนินธุรกิจในประเทศไทย และลงทุนในธุรกิจสนับสนุนธุรกิจร้านค้าสะดวกซื้อ อาทิ ผลิตและจำหน่ายอาหารสำเร็จรูปและเบเกอรี่ ตัวแทนรับชำระเงินสดและบัตรเครดิต รวมถึงการลงทุนในธุรกิจศูนย์จำหน่ายสินค้าแบบชำระเงินสดและบริการตนเองภายใต้ชื่อ "แม็คโคร"



ผู้นำธุรกิจ CVS และ C&C ในไทย : CPALL เป็นผู้นำธุรกิจร้านสะดวกซื้อที่มีอัตราการขยายตัวสูง สามารถตอบโจทย์ ผู้บริโภคได้ดี ขณะธุรกิจ Cash & Carry ของ MAKRO ซึ่งเป็นบริษัทย่อยนับเป็นผู้นำในไทยเช่นกัน ทั้งมีโอกาสเติบโตในต่างประเทศ ซึ่งมีประชากรหนาแน่น มีสาขา CVS 11,983 แห่ง และสาขา C&C 134 แห่งในไทยและ 7 แห่งในต่างประเทศ

การอยู่ภายใต้กลุ่ม CP ช่วยเพิ่มศักยภาพการแข่งขัน : การดำเนินธุรกิจแบบครบวงจร ช่วยสนับสนุนให้เกิด Synergy การคุมต้นทุนอย่างมีประสิทธิภาพจากและอำนาจต่อรองด้านจัดซื้อ ส่งผลให้สามารถขยายธุรกิจได้อย่างมั่นคง ทั้งนี้ CPALL มีแผนขยายสาขาปีละราว 700 แห่งเพื่อสู่ไป 13,000 สาขาในปี 64 ขณะ MAKRO ยังเป็นการเติบโตของสาขาในไทยและต่างประเทศต่อเนื่อง

คาดการณ์ในครึ่งปีหลังกลับสู่ปกติ : การผ่อนคลาย Lockdown ทำให้คาดทั้ง CPALL และ MAKRO กลับมาดำเนินธุรกิจได้ตามปกติใน ครึ่งปีหลังเป็นต้นไปสำหรับปัจจัยที่ต้องติดตามได้แก่ การได้รับสิทธิ Franchise "7-Eleven" ในอีกพหุชา 30 ปี แผนเข้าลงทุน 40% ใน Tesco Lotus ซึ่งจะทราบผลอนุมัติจากคณะกรรมการแข่งขันทางการค้าในครึ่งปีหลัง โดยแม้จะเพิ่มภาระดอกเบี้ยมองเป็นภาพบวกในระยะยาวจากรูปแบบร้านค้าที่หลากหลายขึ้น

ที่มา : ฝ่ายวิเคราะห์ บล.ฟิลลิป



Share Builders Plan Top Picks

Update 08/07/2563

บมจ. กัลฟ์ เอ็นเนอร์จี ดีเวลลอปเม้นท์ - GULF

กลุ่มอุตสาหกรรม ทรัพยากร

หมวดธุรกิจ : พลังงานและสาธารณูปโภค

ราคาพาร์ : 1.00 บาท

ที่อยู่ : 87 อาคารเอ็มไทย ทาวเวอร์ ออลซีซั่นเพลส ชั้น 11 ถนนวิภาวดี

แขวงลุมพินี เขตปทุมวัน กทม.

เบอร์โทรศัพท์ : 0-2080-4499

เบอร์โทรสาร : 0-2080-4455

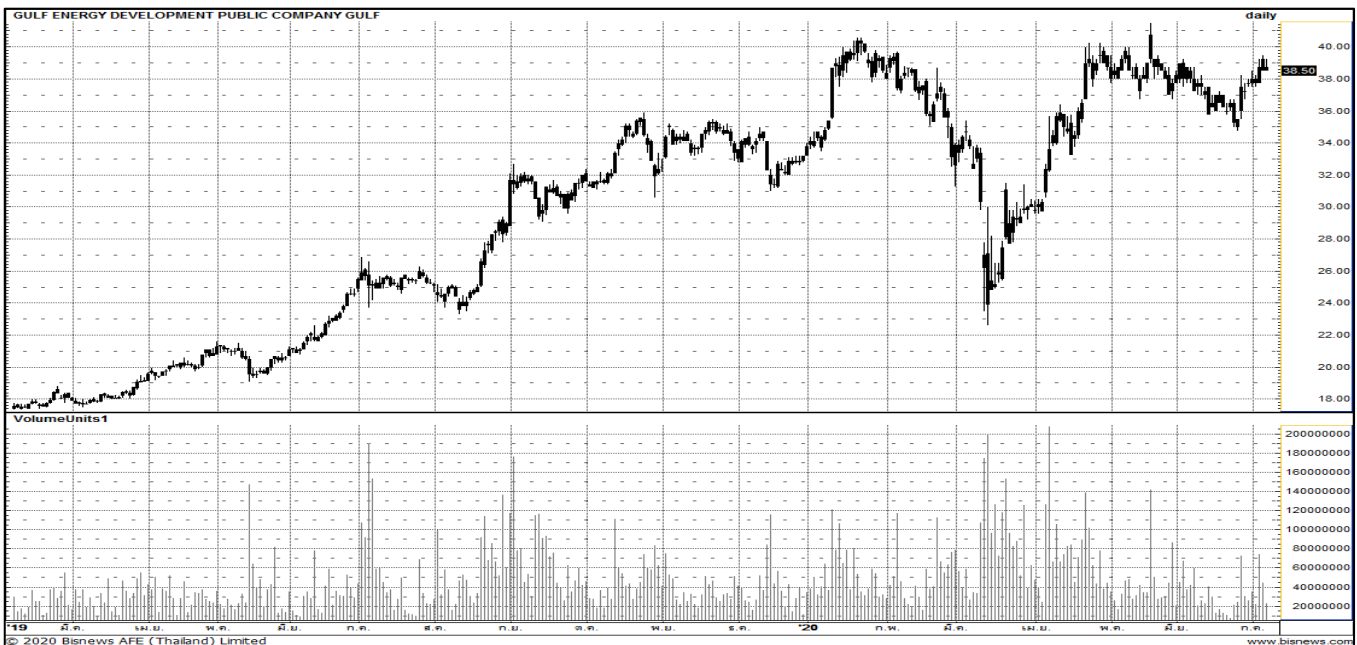
เว็บไซต์ : www.gulf.co.th

	2561	2562	2563E	2564E
รายได้ (ล้านบาท)	17,181	30,040	32,091	56,478
กำไรสุทธิ (ล้านบาท)	3,028	4,887	2,064	5,806
EPS (บาท)	0.28	0.46	0.19	0.54
P/E (X)	132.97	82.40	195.11	69.35
BPS (บาท)	3.43	3.60	3.66	4.14
P/B (X)	11.02	10.48	10.32	9.11
DPS (บาท)	0.24	0.14	0.06	0.16
Div Yield (%)	0.64	0.36	0.15	0.43
ROE (%)	8.28	12.71	5.28	13.13

ที่มา: ฝ่ายวิเคราะห์ บล.ฟิลลิป

ลักษณะธุรกิจ

ประกอบธุรกิจโดยการถือหุ้นในบริษัทอื่น (Holding Company) ที่ประกอบธุรกิจหลักด้านการผลิตและจำหน่ายไฟฟ้า ใอน้ำ และน้ำเย็น และธุรกิจอื่น ๆ ที่เกี่ยวข้อง



แผนขยายกำลังผลิตไฟฟ้ารองรับการเติบโตถึงปี 68 : แผนขยายการผลิตในช่วง 5 ปีข้างหน้าจะเพิ่มกำลังการผลิตเติบโตต่อปีราว 22.5% ขณะที่ทางบริษัทยังมีแผนขยายกำลังการผลิตในต่างประเทศเพื่อกระจายความเสี่ยง โดยล่าสุดได้ลงทุนเพิ่มโรงไฟฟ้าพลังลมที่เวียดนาม และโครงการพลังลมกลางทะเลที่ประเทศเยอรมัน คาดว่าการลงทุนในต่างประเทศจะเป็นแนวทางการเติบโตลำดับต่อไปในปี

ลงทุนโครงการโครงสร้างพื้นฐานเพื่อต่อยอดรายได้ : บริษัทมีแนวโน้มลงทุนในต่างประเทศมากขึ้น โดยเฉพาะประเทศเวียดนามที่มีความต้องการใช้ไฟฟ้าสูงตามการเติบโตของเศรษฐกิจ แม้ว่าโครงการโครงสร้างพื้นฐานจะมีผลตอบแทน IRR ต่ำกว่าโครงการโรงไฟฟ้า แต่ลักษณะโครงการที่เป็นสัมปทานจึงมีความเสี่ยงต่ำกว่า เช่นโครงการมอเตอร์เวย์ โครงการทำเรื่อน้ำลึกแหลมฉบังรวมถึงโครงการเกี่ยวกับการขนถ่ายธรรมชาติ โครงการเหล่านี้จะสร้างรายได้ชัดเจนหลังปี 68 ทำให้รายได้เติบโตต่อเนื่อง

แนวโน้มกำไรเติบโตมั่นคง : แผนขยายกำลังการผลิตจะเป็นแรงหนุนกำไรเติบโตต่อเนื่องถึงปี 68 โดยไม่แปรผันมากต่อภาวะเศรษฐกิจ

ที่มา : ฝ่ายวิเคราะห์ บล.ฟิลลิป



Share Builders Plan Top Picks

Update 08/07/2563

บมจ. เมืองไทย แคปปิตอล – MTC

กลุ่มอุตสาหกรรม ธุรกิจการเงิน

หมวดธุรกิจ : เงินทุนและหลักทรัพย์

ราคาพาร์ : 1.00 บาท

ที่อยู่ : 32/1 ถนนเจริญรัตนวงศ์ แขวงบางอ้อ เขตบางพลัด กทม.

เบอร์โทรศัพท์ : 0-2880-1033

เบอร์โทรสาร : 0-2880-1173

เว็บไซต์ : www.muangthaicap.com

	2561	2562	2563E	2564E
รายได้ (ล้านบาท)	9,313	11,161	13,387	15,595
กำไรสุทธิ (ล้านบาท)	3,713	4,237	4,925	5,671
EPS (บาท)	1.75	2.00	2.32	2.68
P/E (X)	29.69	26.02	22.38	19.44
BPS (บาท)	5.80	7.53	9.56	11.88
P/B (X)	8.96	6.90	5.44	4.38
DPS (บาท)	0.26	0.30	0.35	0.40
Div Yield (%)	0.50	0.58	0.67	0.77
ROE (%)	34.96	29.98	24.31	24.96

ที่มา : ฝ่ายวิเคราะห์ บล.ฟิลลิป

ลักษณะธุรกิจ

ให้บริการสินเชื่อทะเบียนรถและสินเชื่อส่วนบุคคล



ผู้นำธุรกิจสินเชื่อจำนำทะเบียนรถและนาโนไฟแนนซ์ : โดย ณ สิ้นไตรมาสแรก MTC มีสินเชื่อจำนำทะเบียนรถทั้งรถยนต์ มอเตอร์ไซด์ และรถเพื่อการเกษตร นอกจากนี้ยังมีสินเชื่อนาโนไฟแนนซ์ เป็นอันดับ 1 ของผู้ประกอบการในธุรกิจนี้ นอกจากนี้ยังมีสาขาอยู่ถึง 4,294 สาขาครอบคลุมทั่วประเทศ และมีแผนที่จะขยายเป็น 4,700 สาขาภายในสิ้นปี 63

ไม่ได้รับผลกระทบจากกฎเกณฑ์ใหม่ : ถึงแม้ว่าทาง ธปท. จะมีการลดอัตราดอกเบี้ยสินเชื่อจำนำทะเบียนรถเหลือ 24% จากเดิมที่กำหนดให้คิดได้ไม่เกิน 28% ต่อปี แต่ MTC นั้นจะไม่ได้รับผลกระทบจากมาตรการนี้ เนื่องจากเดิมนั้น MTC คิดอัตราดอกเบี้ยไม่ถึง 24% อยู่แล้ว โดย ณ สิ้น ไตรมาสแรก ผลตอบแทนสินเชื่อของ MTC อยู่ที่ 21.7%

โดดเด่นเรื่องควบคุมความเสี่ยง : ถึงแม้ว่ากลุ่มลูกค้าขอ MTC จะเป็นกลุ่มที่มีความเสี่ยงสูง แต่ MTC สามารถควบคุมความเสี่ยงได้ดี โดยมี NPL ที่ต่ำมากเพียง 1.18% และมีสัดส่วนสำรองต่อ NPL ที่สูงมากถึง 200.89% ซึ่งเพียงพอที่จะรองรับความเสี่ยง และความไม่แน่นอนของเศรษฐกิจได้

ที่มา : ฝ่ายวิเคราะห์ บล.ฟิลลิป