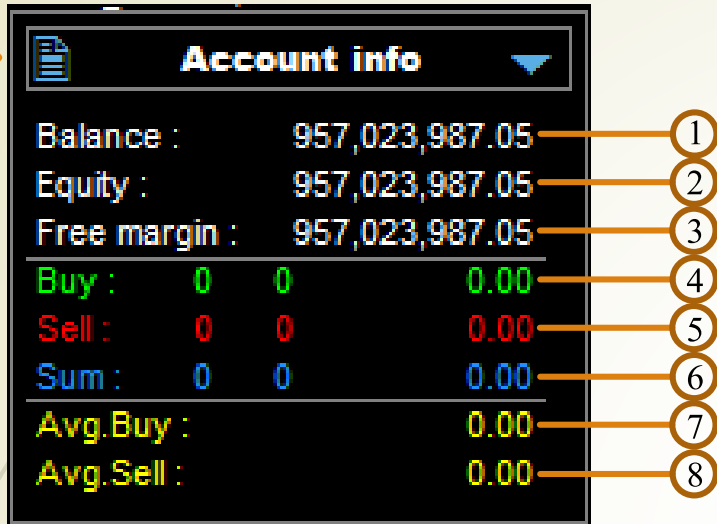


# คู่มือการใช้งาน Smart Panel C Class





Account info				
Balance :	957,023,987.05		①	
Equity :	957,023,987.05		②	
Free margin :	957,023,987.05		③	
Buy :	0	0	0.00	④
Sell :	0	0	0.00	⑤
Sum :	0	0	0.00	⑥
Avg. Buy :			0.00	⑦
Avg. Sell :			0.00	⑧

1. เงินทุนทั้งหมดในพอร์ต
2. เงินทุนรวมกับ กำไร-ขาด ของออเดอร์ที่ยังไม่ได้ปิด
3. เงิน margin ที่สามารถใช้งานได้
4. ผลรวมออเดอร์ buy : จำนวนออเดอร์ : จำนวนสัญญา : กำไร-ขาดทุน
5. ผลรวมออเดอร์ sell : จำนวนออเดอร์ : จำนวนสัญญา : กำไร-ขาดทุน
6. ผลรวมออเดอร์ทั้งหมด : จำนวนออเดอร์ : จำนวนสัญญา : กำไร-ขาดทุน
7. ราคาเฉลี่ยของออเดอร์ buy
8. ราคาเฉลี่ยของออเดอร์ sell

Account Profit	
ToDay :	-11,260.00 THB -54.80
YesterDay :	-1,154,994.03 THB 2.34
Weekly :	948,682,118.34 THB -52.46
Month :	948,682,118.34 THB -870.59

①

②

③

④

1. กำไร-ขาดทุน ทั้งหมดของวันนี้  
(ผลรวมจำนวนจุดของออเดอร์ที่ปิดแล้ว)
2. กำไร-ขาดทุน ทั้งหมดของเมื่อวานนี้  
(ผลรวมจำนวนจุดของออเดอร์ที่ปิดแล้ว)
3. กำไร-ขาดทุน ทั้งหมดของสัปดาห์นี้  
(ผลรวมจำนวนจุดของออเดอร์ที่ปิดแล้ว)
4. กำไร-ขาดทุน ทั้งหมดของเดือนนี้  
(ผลรวมจำนวนจุดของออเดอร์ที่ปิดแล้ว)

	1	2	3	4
X	1. sell	1		160.00
X	2. buy	2		-280.00
X	3. sell	3		360.00
X	4. buy	5		-400.00
X	5. sell	8		640.00
X	6. buy	13		-520.00

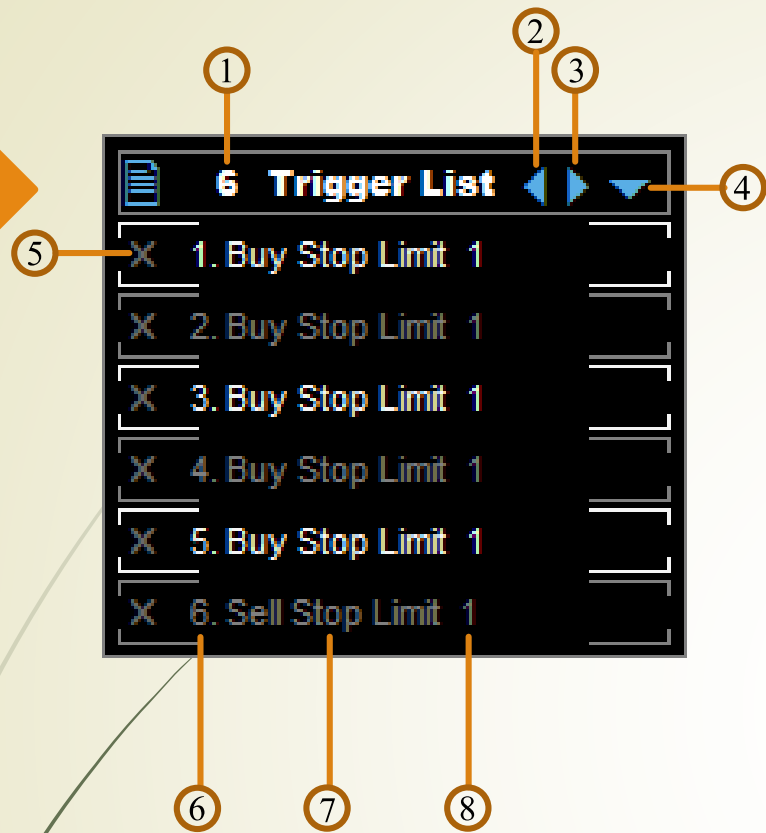
Callouts: 1 (Total orders), 2 (Up arrow), 3 (Down arrow), 4 (Tab icon), 5 (Price), 6 (Quantity), 7 (Symbol), 8 (Order ID), 9 (Close button).

1. จำนวนออเดอร์ทั้งหมด
2. เลื่อนออเดอร์ขึ้น
3. เลื่อนออเดอร์ลง
4. ย่อหน้าต่าง Order List
5. กำไร-ขาดทุน ของแต่ละออเดอร์
6. จำนวนสัญญาของแต่ละออเดอร์
7. ประเภทของสัญญา
8. อันดับออเดอร์
9. ปิดออเดอร์ตามอันดับที่เลือก

The screenshot shows a trading interface for 'S50\_DUMMY'. It features a dark background with white and colored text. On the right side, there are four buttons: 'Close' (red), 'Reverse' (green), 'Breakeven' (blue), and 'Partial' (purple). A text input field contains the number '1'. On the left side, there are several lines of text providing order details. Numbered callouts (1-13) point to specific elements: 1 points to the order number '2', 2 points to the 'Close' button, 3 points to the 'Reverse' button, 4 points to the 'Breakeven' button, 5 points to the 'Partial' button, 6 points to the '1' in the input field, 7 points to the 'Close' button, 8 points to the 'Order ticket' line, 9 points to the 'Open Price' line, 10 points to the 'Open Time' line, 11 points to the 'Commission' line, 12 points to the 'Take Profit' line, and 13 points to the 'Stop Loss' line.

Callout	Element
1	Order number: 2
2	Close button
3	Reverse button
4	Breakeven button
5	Partial button
6	Input field: 1
7	Close button
8	Order ticket : 97098
9	Open Price : 854.60 [-0.70]
10	Open Time : 2015.04.21 14:01
11	Commission : -158.00
12	Take Profit : 865.00 [10.40] 4,160.00
13	Stop Loss : 845.00 [-9.60] -3,840.00

1. อันดับของออเดอร์
2. ปุ่มปิดหน้าต่าง
3. ปุ่มปิดออเดอร์
4. ปุ่มปิดออเดอร์เดิมและเปิดออเดอร์ตรงข้ามใหม่ทันที
5. ปุ่มตั้ง stop loss หน้าทุน เมื่อออเดอร์นั้นมีกำไรอยู่
6. ช่องใส่จำนวนสัญญา สำหรับปิดออเดอร์แบบ Partial
7. ปุ่มปิดออเดอร์แบบ Partial
8. เลข ticket ของออเดอร์
9. ราคาเปิดออเดอร์ [ระยะห่างจากราคาปัจจุบัน]
10. วันเวลาที่เปิดออเดอร์
11. ค่าคอมมิชชั่นของออเดอร์
12. ราคา Take Profit[ระยะห่างจากราคาเปิด] และจำนวนเงินเมื่อราคาไปถึง Take Profit
13. ราคา Stop Loss[ระยะห่างจากราคาเปิด] และจำนวนเงินเมื่อราคาไปถึง Stop Loss



1. จำนวนออเดอร์ทั้งหมด
2. เลื่อนออเดอร์ขึ้น
3. เลื่อนออเดอร์ลง
4. ย่อหน้าต่าง Trigger List
5. ปิดออเดอร์ตามอันดับที่เลือก
6. อันดับออเดอร์
7. ประเภทของสัญญา
8. จำนวนสัญญาของแต่ละออเดอร์



1200.21

▼ -0.14% [-1.71]

High 1203.93

Low 1199.69

①

②

③

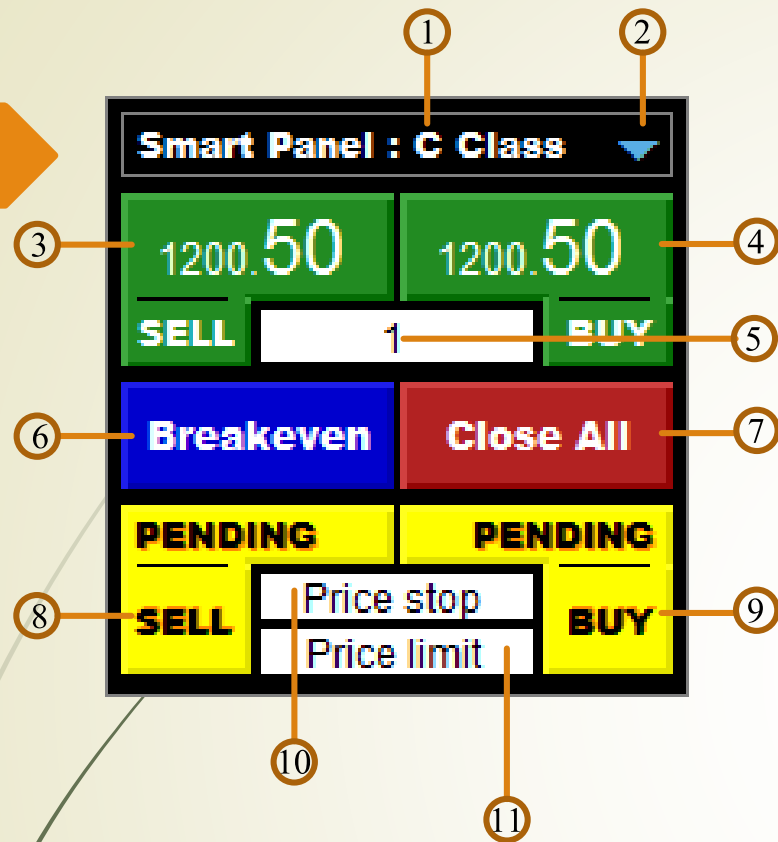
④

⑤

⑥

1. ราคาต่ำสุด
2. ทิศทางของราคาเทียบกับราคาปิดของวันก่อนหน้า
3. การเปลี่ยนแปลงของราคาคำนวนเป็นเปอร์เซ็นต์
4. การเปลี่ยนแปลงของราคาคำนวนเป็นจุด
5. ราคาสูงสุดของวัน
6. ราคาต่ำสุดของวัน



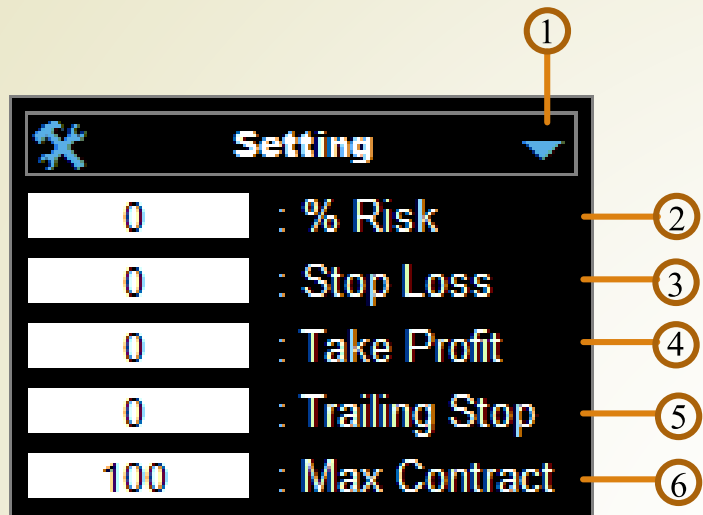


1. เวอร์ชันของ Smart Panel
2. ปุ่มย่อหน้าต่าง One Click
3. ปุ่มส่งคำสั่ง SELL
4. ปุ่มส่งคำสั่ง BUY
5. ช่องใส่จำนวนสัญญา(ถ้ามีการใช้งาน Risk control จะไม่สามารถเปลี่ยนแปลงค่านี้ได้)
6. ปุ่มตั้ง stop loss หน้าทุน ทุกออเดอร์ที่มีกำไรอยู่
7. ปุ่มปิดออเดอร์ทั้งหมด
8. ปุ่มตั้งออเดอร์ SELL(Pending Order Sell)
9. ปุ่มตั้งออเดอร์ BUY(Pending Order Buy)
10. ช่องใส่ราคา Pending stop
11. ช่องใส่ราคา Pending limit

\* การส่งคำสั่ง Pending buy stop limit ให้ใส่ราคาที่ price stop > price limit

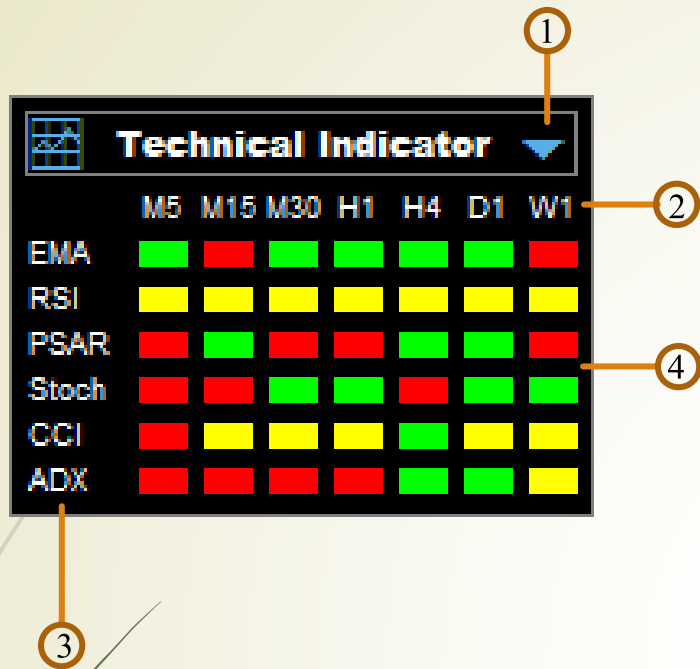
\* การส่งคำสั่ง Pending sell stop limit ให้ใส่ราคาที่ price stop < price limit





1. ปุ่มย่อหน้าต่าง Setting
2. ช่องใส่ค่าเปอร์เซ็นต์ความเสี่ยง
3. ช่องใส่ค่า Stop Loss
4. ช่องใส่ค่า Take Profit
5. ช่องใส่ค่า Trailing Stop
6. ช่องใส่ค่าจำนวนสัญญาสูงสุดในการเปิดออเดอร์แต่ละครั้ง

\*Risk Control จะทำงานก็ต่อเมื่อใส่ค่า % Risk และ Stop Loss

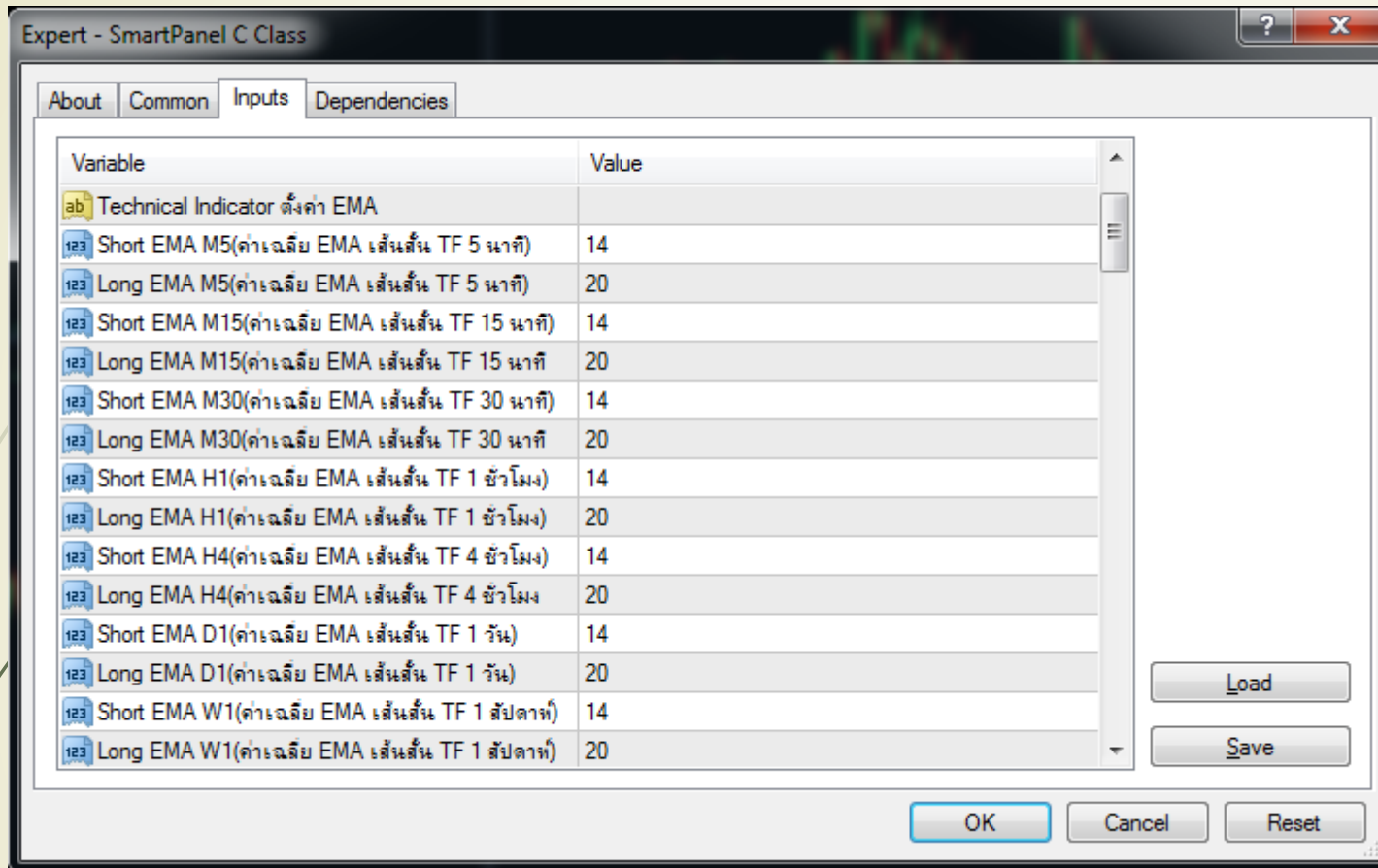


Technical Indicator

	M5	M15	M30	H1	H4	D1	W1
EMA	Green	Red	Green	Green	Green	Green	Red
RSI	Yellow	Yellow	Yellow	Yellow	Yellow	Yellow	Yellow
PSAR	Red	Green	Red	Red	Green	Green	Red
Stoch	Red	Red	Green	Green	Red	Green	Green
CCI	Red	Yellow	Yellow	Yellow	Green	Yellow	Yellow
ADX	Red	Red	Red	Red	Green	Green	Yellow

Callouts: 1 (dropdown arrow), 2 (timeframe headers), 3 (indicator list), 4 (color status)

1. ปุ่มย่อหน้าต่าง Technical Indicator
2. แถบ Timeframe ที่ใช้ในการแสดงผล
3. แถบ Indicator ที่ใช้ในการแสดงผล
4. แถบสถานะของ Indicator ในช่วง Timeframe ต่างๆ



การตั้งค่า Technical Indicator

คลิกขวาที่ Chart >> Expert Advisors >> Properties... จากนั้นเลือกแถบ Inputs

หรือกด F7 จากนั้นเลือกแถบ Inputs