

27 มีนาคม 2560

## การปรับพอร์ตหุ้นระยะสั้นวันนี้

Update	หุ้น	Action/Price	Remark
		คงพอร์ต	

## หุ้นปัจจุบันที่ถืออยู่ในพอร์ต\*

Long	SCN (8.4), RS (9.6), MAKRO (35.25)
Short	LPN (10.8)

\*ราคาเป้าหมายระยะสั้น

## คาดการณ์หุ้นติด Cash Balance

- **หุ้นที่ครบเกณฑ์** Cash Balance\*: ---
- **หุ้นที่มีโอกาสติด** Cash Balance\*: ---

\*หากตัวแมตติง Cash Balance ตัวลูกก็จะติดด้วยเช่นกัน

## หุ้นเด่นประเด็นเทคนิค

หุ้น	แนะนำ	แนวรับ	แนวต้าน	Cut
DELTA	Trading	84.50	88.00-89.00	83.50
BIG	Trading	5.15	5.40, 5.60	5.00
SITHAI	Trading	2.00	2.08-2.12	1.98

## ปัจจัยน่าติดตาม

- 27 มี.ค. ไทย: ประมูล E-ticket ขสมก. 1,700 ลบ.
- 28 มี.ค. สหรัฐฯ: ความเชื่อมั่นผู้บริโภค, ไทย: ครม. พิจารณาส่วนต่อขยายสายสีน้ำเงิน
- 29 มี.ค. ไทย: ประชุมกนง.
- 30 มี.ค. สหรัฐฯ: จีดีพีไตรมาส 4/59 (ทบทวนครั้งที่ 3), จำนวนผู้ขอรับสวัสดิการฯ

## Block Trade Corner **\*\*New\*\***

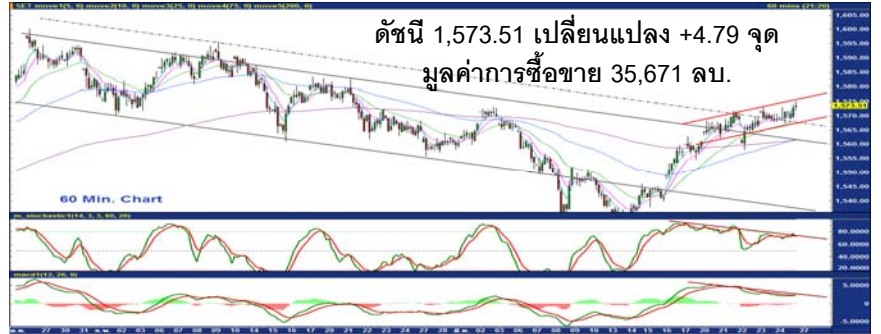
หุ้น	แนะนำ
Long BEM	ยกตัวขึ้นมาได้เรื่อยๆ พร้อมสัญญาณซื้อจาก MACD และ Modi. Sto. รับ: 7.40, 7.35 ต้าน: 7.65, 7.70
Short TASCO	อุตุฯก่อสร้างวอนรัฐบาลดูแลราคา ยางมะตอย หลังปรับขึ้นกว่าเท่าตัว รับ: 25.50, 25 ต้าน: 26.75, 27

ทีมกลยุทธ์และเทคนิค

## ตลาดหุ้นวันนี้: ลงไม่มาก มีหุ้นพลังงานช่วยหนุน

- **หุ้นพลังงานช่วยประคองตลาด:** การประชุมประเมินความร่วมมือการผลิตกำลังการผลิตของกลุ่มในและนอกโอเปกเมื่อวันอาทิตย์ที่ผ่านมาได้เห็นด้วยกับการทบทวนเพื่อลดกำลังการผลิตต่ออีก 6 เดือน คาดจะส่งผลทางบวกต่อ ENERJ ตามราคาน้ำมันโลก
- **ความไม่แน่นอนในการดำเนินนโยบายของทรัมป์กดดันดอลลาร์สหรัฐ:** การถอนร่างกฎหมายอเมริกันเฮลท์แคร์ของป.ร. ทรัมป์ ทำให้เกิดความกังวลต่อมาตรการกระตุ้นเศรษฐกิจด้านอื่นๆ ด้วย ซึ่งส่งผลให้ทิศทางค่าเงินดอลลาร์ผันผวนและอ่อนค่าลงต่อไปอีก จึงเป็นผลบวกต่อทั้งราคาทองและราคาน้ำมัน
- **ระยะสั้นได้รับแรงกดดันภายนอก:** ความไม่แน่นอนในการดำเนินนโยบายเศรษฐกิจของสหรัฐฯ และการจับตาการเจรจา Brexit ที่กำลังจะเริ่มขึ้น ทำให้นักลงทุนที่มีความกังวลขายสินทรัพย์เสี่ยง และหันมาซื้อสินทรัพย์ปลอดภัยอย่างเช่นทองคำและพันธบัตรแทน และเมื่อสำรวจผลตอบแทนพันธบัตรฯ สหรัฐอายุ 5 ปี ตั้งแต่ต้นสัปดาห์ที่ผ่านมาได้ปรับตัวลดลง บ่งชี้ว่ามีปริมาณการเข้าซื้อที่เพิ่มมากขึ้น ส่งผลให้ราคาปรับตัวเพิ่มขึ้น ระยะสั้น SET น่าจะได้รับแรงกดดันทางลงจากภายนอก แต่ระยะต่อไปยังมีลุ้นทิศทางกระแสเงินลงทุนจะกลับมายังตลาดหุ้นในภูมิภาคได้จากการปรับพอร์ตการลงทุนออกจากตลาดที่พัฒนาแล้ว วันนี้มอง SET จะมีความผันผวนสูงในกรอบ 1,566-1,580 จุด
- **กลยุทธ์การลงทุน:** เก็งกำไรแบบ "ขึ้นขาย ลงซื้อ"  
**หุ้นเก็งกำไรระยะสั้น:** ถือ Short LPN  
**หุ้น Upside momentum:** ถือ SCN, RS  
**หุ้นรับหน้าร้อน:** ถือ MAKRO

## วิเคราะห์เชิงเทคนิค: ค่อยๆ ดีขึ้น



แม้จะเดินหน้าผ่านกรอบ Downtrend ขึ้นมา แต่ดูจากเครื่องมือในกราฟ 60 นาทีแล้วยังไว้ใจไม่ค่อยได้ เพราะมีทั้งสัญญาณขายและ Bearish Divergence ดังนั้น ระยะสั้นควรรอซื้อช่วงย่อตัวในระหว่างวันพร้อมทยอยทำกำไรเป็นระยะเมื่อขยับขึ้น โดยยกแนวรับมาที่ 1565-1560 จุด แนวต้านปรับเล็กน้อยเป็น 1575-1580 จุด

## กลยุทธ์ตลาดอนุพันธ์

กลยุทธ์	กรอบการเคลื่อนไหว
S50H17 Short ที่เปิดไว้ 992 จุด ตัดขาดทุนไปบ่ายวันศุกร์ สถานะใหม่ Short ที่ 995 จุดหรือเหนือกว่า เป้าหมายทำกำไร 987 จุด ตัดขาดทุนเหนือจุดเปิด 4 จุด	987 – 999 จุด
KTBH17 เปิด Long ที่ 20.50 บาท เป้าหมายทำกำไร 21.10 บาท ตัดขาดทุนหากหลุด 20.20 บาท	20.53 – 20.74 บาท

\*ติดตามรายละเอียดเพิ่มเติมได้ใน ตีตอาวฤกษ์กลยุทธ์อนุพันธ์

Ref. No: MF2560\_0058