

28 มีนาคม 2560

## การปรับพอร์ตหุ้นระยะสั้นวันนี้

Update	stock	Action/Price	Remark
IN	SAPPE	Buy @ 28.75	ST target @ 31

## หุ้นปัจจุบันที่ถืออยู่ในพอร์ต\*

Long	SCN (8.4), RS (9.6), MAKRO (35.25)
Short	LPN (10.8)

\*ราคาเป้าหมายระยะสั้น

## คาดการณ์หุ้นติด Cash Balance

- **หุ้นที่ครบเกณฑ์** Cash Balance\*: ---
- **หุ้นที่มีโอกาสติด** Cash Balance\*: ---

\*หากตัวแม็ตด Cash Balance ตัวลูกก็จะติดด้วยเช่นกัน

## หุ้นเด่นประเด็นเทคนิค

หุ้น	แนะนำ	แนวรับ	แนวต้าน	Cut
S	Trading	4.52	4.66, 4.74	4.46
KSL	Trading	5.95	6.30-6.40	5.80
MEGA	Trading	26.00	27.50-28.00	25.50

## ปัจจัยน่าติดตาม

- 28 มี.ค. สหรัฐฯ: ความเชื่อมั่นผู้บริโภค, ไทย: ครม. พิจารณาส่วนต่อขยายสายสีน้ำเงิน
- 29 มี.ค. ไทย: ประชุมกกง.
- 30 มี.ค. สหรัฐฯ: จีดีพีไตรมาส 4/59 (ทบทวนครั้งที่ 3), จำนวนผู้ขอรับสวัสดิการฯ

## Block Trade Corner **\*\*New\*\***

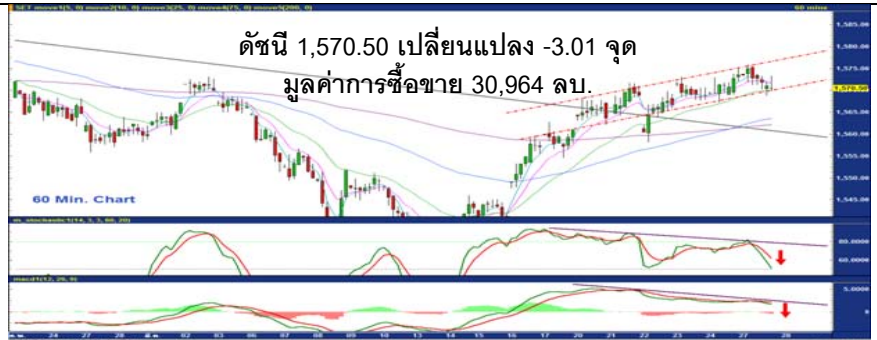
หุ้น	แนะนำ
Long TTA	ดัชนีค่าระวางเรือฟื้นตัวต่อเนื่อง ดีต่อธุรกิจเดินเรือที่อาจพลิกเป็นกำไร รับ: 9.90, 9.80 ต้าน: 10.20, 10.40
Long BEM	ทรงตัวบน EMA ระยะสั้น พร้อมสัญญาณซื้อใน MACD รับ: 7.40, 7.30 ต้าน: 7.55, 7.65

ทีมกลยุทธ์และเทคนิค

## ตลาดหุ้นวันนี้: ยังแกว่งตัวในกรอบจำกัดเดิมนะ

- **คาด กง.คงอัตราดอกเบี้ย:** ตลอดช่วงสัปดาห์ที่ผ่านมานับตั้งแต่ 20 มี.ค. เป็นต้นมา ค่าเงินบาทเทียบดอลลาร์สหรัฐฯแข็งค่าขึ้นประมาณ 0.82% ซึ่งมากกว่าสกุลเงินอื่นในภูมิภาค (ยกเว้นเยนที่แข็งค่าขึ้นกว่า 2.43%) สอดคล้องกับเงินทุนจากต่างชาติที่ไหลเข้ามายังไทยและภูมิภาคมากขึ้น อย่างไรก็ตาม ดัชนีตลาดหุ้นไทยยังคงผันผวนในกรอบแคบและมี Upside จำกัด ขณะที่การแข็งค่าของบาทที่เร็วเกินไปอาจส่งกระทบเชิงลบต่อการฟื้นตัวของภาคส่งออกในระยะต่อไปได้ ทั้งนี้ การที่บาทยังคงแข็งค่า และความไม่แน่นอนของเศรษฐกิจโลกมีมากขึ้น ทำให้คาดว่าการประชุม กง. ในวันพุธที่ 29 มี.ค. นี้ จะมีการคงอัตราดอกเบี้ยนโยบายที่ 1.50% ต่อไป
- **ราคาน้ำมันผันผวนและเสี่ยงสูงขึ้น:** วานนี้ราคาน้ำมันดิบ WTI ปิดปรับตัวลดลง 0.24 มาที่ 47.73 ดอลลาร์/บาร์เรล ท่ามกลางความเชื่อมั่นที่ลดลงต่อการหาข้อยุติการขยายเวลาเพื่อลดกำลังการผลิตของโอเปก ขณะที่รายงานตัวเลขแทนชุดเจาะด้านสหรัฐฯ ยังคงเพิ่มขึ้นเป็นเดือนที่ 9 ติดต่อกัน ยังคงกดดันราคาน้ำมันในระยะต่อไป
- **SET ขาดปัจจัยบวกใหม่ วอลุ่มเงียบเหงา:** ท่ามกลางความไม่แน่นอนของปัจจัยภายนอก และการไร้ปัจจัยใหม่ภายในที่โดดเด่น ทำให้อวolum์เงียบเหงาอย่างเห็นได้ชัด คาด SET วันนี่ยังผันผวนในกรอบจำกัดต่อไประหว่าง 1,566-1,580 จุด
- **กลยุทธ์การลงทุน:** เก็งกำไรแบบ "ขึ้นขาย ลงซื้อ"  
**หุ้นเก็งกำไรระยะสั้น:** ถือ Short LPN  
**หุ้น Upside momentum:** ถือ SCN, RS  
**หุ้นรับหน้าร้อน:** ถือ MAKRO ซื้อ SAPPE เพิ่มเข้าพอร์ต

## วิเคราะห์เชิงเทคนิค: ยิ่งเดินหน้า ยิ่งอ่อนแรง



แม้ราคาปิดจะอยู่เหนือ 1570 ซึ่งเป็นแนวรับระยะสั้นได้ แต่ดูจากเครื่องมือแล้วไม่น่ายืนไหว วันนี้มีน้ำหนักทางอ่อนตัว จึงขยับแนวรับลงมาที่ 1565 และ 1560 จุด หากติดตัวขึ้นได้ก็กลับมาเน้นทยอยขายอีกครั้ง แนวต้าน 1575 และ 1580 จุด

## กลยุทธ์ตลาดอนุพันธ์

หุ้น	กลยุทธ์	กรอบการเคลื่อนไหว
S50H17	Short ที่เปิดไว้ 995.30 จุด หากยังไม่ผ่าน 999 จุด ถือรอทำกำไร 987-990 จุด	991 – 999 จุด
KTBM17	Long ยังไม่ได้ รอเปิดอีกครั้งที่ 19.80 บาท เป้าหมายทำกำไร 20.40 บาท ตัดขาดทุนหากหลุด 19.50 บาท	19.79 – 20.03 บาท

\*ติดตามรายละเอียดเพิ่มเติมได้ใน ดิดอวูลูกรกลยุทธ์อนุพันธ์

Ref. No: MF2560\_0059