

28 มีนาคม 2560

การปรับพอร์ตหุ้นระยะสั้นวันนี้

Update	stock	Action/Price	Remark
IN	SAPPE	Buy @ 28.75	ST target @ 31

หุ้นปัจจุบันที่ถืออยู่ในพอร์ต*

Long	SCN (8.4), RS (9.6), MAKRO (35.25)
Short	LPN (10.8)

*ราคาเป้าหมายระยะสั้น

คาดการณ์หุ้นติด Cash Balance

- **หุ้นที่ครบเกณฑ์** Cash Balance*: ---
- **หุ้นที่มีโอกาสติด** Cash Balance*: ---

*หากตัวแมตต์ Cash Balance ตัวลูกก็จะติดด้วยเช่นกัน

หุ้นเด่นประเด็นเทคนิค

หุ้น	แนะนำ	แนวรับ	แนวต้าน	Cut
S	Trading	4.52	4.66, 4.74	4.46
KSL	Trading	5.95	6.30-6.40	5.80
MEGA	Trading	26.00	27.50-28.00	25.50

ปัจจัยน่าติดตาม

- 28 มี.ค. สหรัฐฯ: ความเชื่อมั่นผู้บริโภค, ไทย: ครม. พิจารณาส่วนต่อขยายสายสีน้ำเงิน
- 29 มี.ค. ไทย: ประชุมกนง.
- 30 มี.ค. สหรัฐฯ: จีดีพีไตรมาส 4/59 (ทบทวนครั้งที่ 3), จำนวนผู้ขอรับสวัสดิการฯ

Block Trade Corner ****New****

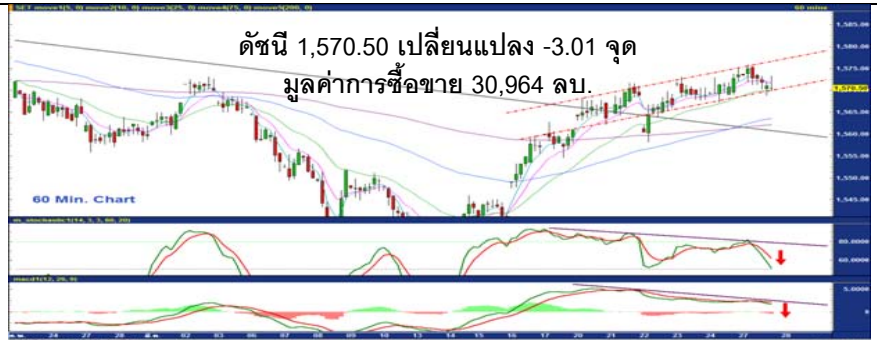
หุ้น	แนะนำ
Long TTA	ดัชนีค่าระวางเรือฟื้นตัวต่อเนื่อง ดีต่อธุรกิจเดินเรือที่อาจพลิกเป็นกำไร รับ: 9.90, 9.80 ต้าน: 10.20, 10.40
Long BEM	ทรงตัวบน EMA ระยะสั้น พร้อมสัญญาณซื้อใน MACD รับ: 7.40, 7.30 ต้าน: 7.55, 7.65

ทีมกลยุทธ์และเทคนิค

ตลาดหุ้นวันนี้: ยังแกว่งตัวในกรอบจำกัดเดิมนะ

- **คาด กนง.คงอัตราดอกเบี้ย:** ตลอดช่วงสัปดาห์ที่ผ่านมานับตั้งแต่ 20 มี.ค. เป็นต้นมา ค่าเงินบาทเทียบดอลลาร์สหรัฐฯแข็งค่าขึ้นประมาณ 0.82% ซึ่งมากกว่าสกุลเงินอื่นในภูมิภาค (ยกเว้นเยนที่แข็งค่าขึ้นกว่า 2.43%) สอดคล้องกับเงินทุนจากต่างชาติที่ไหลเข้ามายังไทยและภูมิภาคมากขึ้น อย่างไรก็ตาม ดัชนีตลาดหุ้นไทยยังคงผันผวนในกรอบแคบและมี Upside จำกัด ขณะที่การแข็งค่าของบาทที่เร็วเกินไปอาจส่งกระทบเชิงลบต่อการฟื้นตัวของภาคส่งออกในระยะต่อไปได้ ทั้งนี้ การที่บาทยังแข็งค่า และความไม่แน่นอนของเศรษฐกิจโลกมีมากขึ้น ทำให้คาดว่าการประชุม กนง. ในวันพุธที่ 29 มี.ค. นี้ จะมีการคงอัตราดอกเบี้ยนโยบายที่ 1.50% ต่อไป
- **ราคาน้ำมันผันผวนและเสี่ยงสูงขึ้น:** วานนี้ราคาน้ำมันดิบ WTI ปิดปรับตัวลดลง 0.24 มาที่ 47.73 ดอลลาร์/บาร์เรล ท่ามกลางความเชื่อมั่นที่ลดลงต่อการหาข้อยุติการขยายเวลาเพื่อลดกำลังการผลิตของโอเปก ขณะที่รายงานตัวเลขแท่นขุดเจาะของสหรัฐฯ ยังคงเพิ่มขึ้นเป็นเดือนที่ 9 ติดต่อกัน ยังคงกดดันราคาน้ำมันในระยะต่อไป
- **SET ขาดปัจจัยบวกใหม่ วอลุ่มเงียบเหงา:** ท่ามกลางความไม่แน่นอนของปัจจัยภายนอก และการไร้ปัจจัยใหม่ภายในที่โดดเด่น ทำให้อวolum์เงียบเหงาอย่างเห็นได้ชัด คาด SET วันนี่ยังผันผวนในกรอบจำกัดต่อไประหว่าง 1,566-1,580 จุด
- **กลยุทธ์การลงทุน:** เก็งกำไรแบบ "ขึ้นขาย ลงซื้อ"
หุ้นเก็งกำไรระยะสั้น: ถือ Short LPN
หุ้น Upside momentum: ถือ SCN, RS
หุ้นรับหน้าร้อน: ถือ MAKRO ซื้อ SAPPE เพิ่มเข้าพอร์ต

วิเคราะห์เชิงเทคนิค: ยิ่งเดินหน้า ยิ่งอ่อนแรง



แม้ราคาปิดจะอยู่เหนือ 1570 ซึ่งเป็นแนวรับระยะสั้นได้ แต่ดูจากเครื่องมือแล้วไม่น่ายืนไหว วันนี้มีน้ำหนักทางอ่อนตัว จึงขยับแนวรับลงมาที่ 1565 และ 1560 จุด หากติดตัวขึ้นได้ก็กลับมาเน้นทยอยขายอีกครั้ง แนวต้าน 1575 และ 1580 จุด

กลยุทธ์ตลาดอนุพันธ์

หุ้น	กลยุทธ์	กรอบการเคลื่อนไหว
S50H17	Short ที่เปิดไว้ 995.30 จุด หากยังไม่ผ่าน 999 จุด ถือรอทำกำไร 987-990 จุด	991 – 999 จุด
KTBM17	Long ยังไม่ได้ รอเปิดอีกครั้งที่ 19.80 บาท เป้าหมายทำกำไร 20.40 บาท ตัดขาดทุนหากหลุด 19.50 บาท	19.79 – 20.03 บาท

*ติดตามรายละเอียดเพิ่มเติมได้ใน ดิฉันวารุทธิกลยุทธ์อนุพันธ์

Ref. No: MF2560_0059