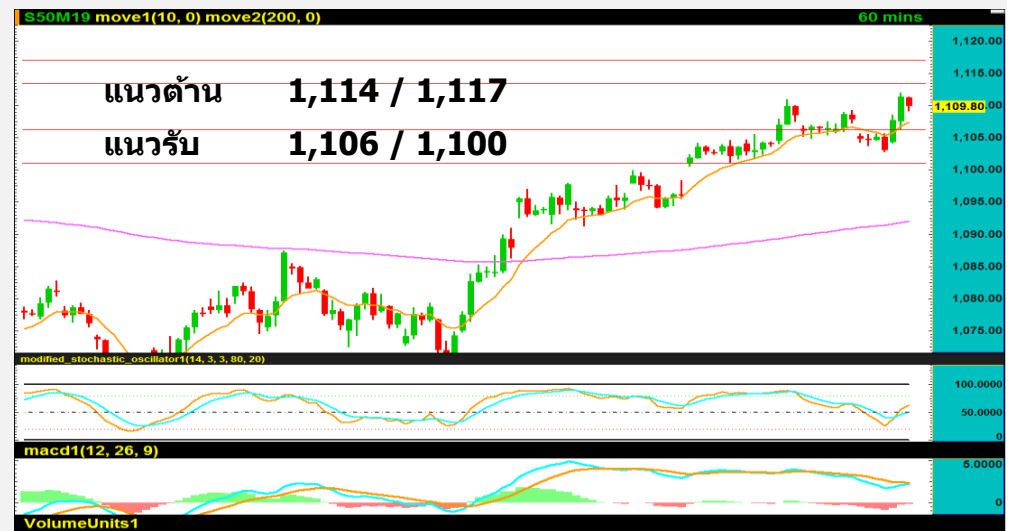


S50M19 ปิด **1,109.80** จุด **+2.20** จุด **(+0.20%)** **9M Trend Performance +160.52%**

น้ำมัน แรงดันตลาด

ตลาดหุ้นไทยวันนี้ "อิงทางปรับตัวขึ้น" คาดหุ้นพลังงานฟื้นตัวอีกครั้งตามราคาน้ำมันดิบในคืนวานนี้ที่ปรับตัวขึ้น จากความวิตกกังวลหลังเหตุเรือบรรทุกน้ำมัน 2 ลำถูกโจมตี โดยเกิดขึ้นขณะที่นายชินโซ อาเบะ นายกรัฐมนตรีของญี่ปุ่นกำลังเดินทางไปอิหร่าน เพื่อคลายความตึงเครียดระหว่างอิหร่านและสหรัฐ ขณะที่การเมืองของไทยที่เริ่มมีความชัดเจนขึ้น อีกทั้งเม็ดเงินลงทุนต่างชาติไหลเข้าภูมิภาค และการที่เฟดส่งสัญญาณลดดอกเบี้ย ส่งผลดีต่อทิศทางตลาดหุ้นไทย แต่กรอบการขึ้นยังคงมีอยู่อย่างจำกัด เนื่องจากวานนี้ต่างชาติกลับมาขายสุทธิ 6,812 ใน SET50 Futures และประเด็นสงครามการค้าจีนสหรัฐยังมีความไม่แน่นอน ซึ่งต้องติดตามกันอย่างใกล้ชิดสำหรับการประชุม G20 ในปลายเดือนนี้ เรื่องการหารือระหว่างทรัมป์และผู้นำจีน

Day Trade Trading Long 1,106 - 1,114
Trend Trade Wait & see



ภาพทางเทคนิค

ภาพราย 60 นาที ราคาปรับตัวขึ้นทดสอบแนวต้าน 1,110 ขณะที่ MACD ปรับตัวขึ้นพร้อมส่งสัญญาณซื้อ คาดราคาจะปรับตัวขึ้นได้หากราคาสามารถยืนเหนือ 1,106

GOM19 ปิด **1,340.20** ดอลลาร์สหรัฐ **+2.60** ดอลลาร์สหรัฐ **(+0.19%)** **9M Trend Performance +192.77%**

คาดเฟดลดดอกเบี้ยของคึกคัก

ราคาทองคำสปอตแนวโน้ม "ติดตัวขึ้นต่อ" โดยได้รับปัจจัยบวกจากตัวเลขเศรษฐกิจของทางฝั่งสหรัฐที่ออกมาสดใส โดยตัวเลขส่งออกและนำเข้าสินค้าของสหรัฐออกมาดีกว่าคาด ขณะที่ตัวเลขผู้ขอสวัสดิการว่างงานของสหรัฐเพิ่มขึ้น 222K มากกว่าคาดการณ์ที่ 216K หนุนโอกาสมากขึ้นที่เฟดจะลดดอกเบี้ยในปลายปีนี้ ซึ่งส่งผลดีต่อทิศทางราคาทองคำ แต่ทั้งนี้นักลงทุนยังคงต้องจับตาดูการประชุม FOMC ในสัปดาห์หน้าในวันที่ 18-19 พร้อมกับประเด็นของสงครามการค้าจีนสหรัฐยังมีความไม่แน่นอนส่งผลบวกต่อราคาทองคำ ขณะที่ค่าเงินดอลลาร์ที่ปรับตัวขึ้นเป็นแรงกดดันราคาทองคำอยู่บ้าง แต่โดยรวมราคาทองคำจะยังคงปรับตัวขึ้นได้ จับตาดัชนีความเชื่อมั่นผู้บริโภคและตัวเลขภาคการผลิตอุตสาหกรรมของสหรัฐในคืนวันนี้

Day Trade Trading Long 1,340 - 1,350
Trend Trade Wait & see
GF10M19 Wait & see



ภาพทางเทคนิค

ภาพราย 60 นาที ราคาทองคำปรับตัวขึ้นพร้อม MACD ที่ยังคงส่งสัญญาณซื้อเหนือ Zero Line คาดราคาจะปรับตัวขึ้นได้

BULLISH

STOCK	Last Price (Bt)	Change (Bt)	Change (%)	Rating
GUNKUL	3.08	0.10	3.36%	
WHA	4.40	0.04	0.92%	
ITD	2.38	0.02	0.85%	
MAJOR	29.50	0.75	2.61%	

BEARISH

STOCK	Last Price (Bt)	Change (Bt)	Change (%)	Rating
BEM	11.30	-0.10	-0.88%	
PTG	17.20	0.90	5.52%	
GUNKUL	3.08	0.10	3.36%	
BGRIM	33.50	-0.25	-0.74%	
AMATA	23.20	0.20	0.87%	

**Rating จากการวิเคราะห์ทางเทคนิคและระบุคะแนนความเป็น Bullish หรือ Bearish ในระดับที่สูงและลดลง ตามจำนวนแท่งสีเขียวจากมากไปน้อยตามลำดับ

% Win Rate (May -19) +87.67%

ขอบเขตคำแนะนำรายวัน

แนะนำให้เปิด Long หุ้นฝั่ง Bullish ที่ราคา ATO โดยทำกำไรเมื่อราคาสูงกว่าจุดเข้า และเปิด Short หุ้นฝั่ง Bearish ที่ราคา ATO โดยทำกำไรเมื่อราคาต่ำกว่าจุดเข้า