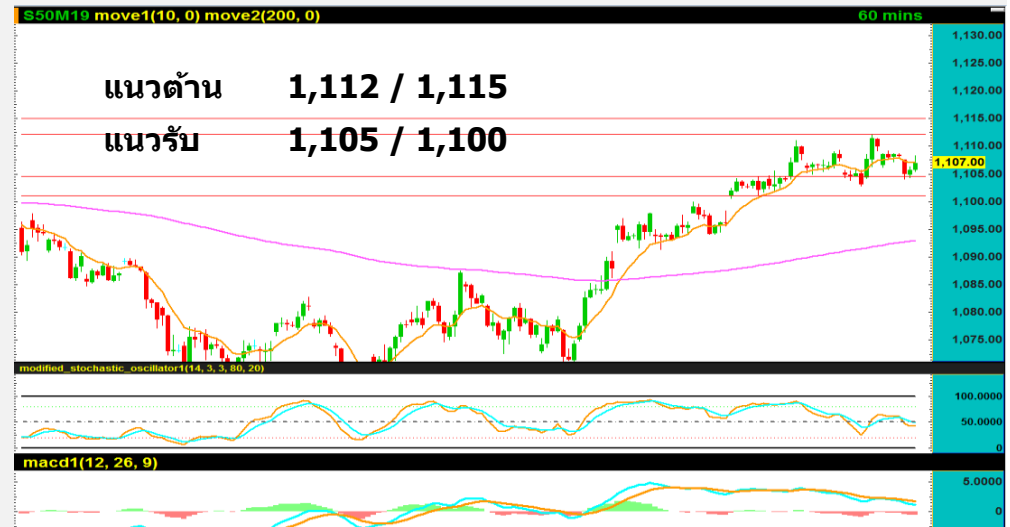


S50M19 ปิด 1,107.00 จุด -2.80 จุด (-0.25%) 9M Trend Performance +160.52%

ปัจจัยบวกยังมี

ตลาดหุ้นไทยแนวโน้ม "ปรับตัวขึ้น" จากประเด็นบวกในเรื่องของธนาคารกลางสหรัฐที่ส่งสัญญาณถึงแนวโน้มในการลดดอกเบี้ยลงเนื่องจากสถานะเศรษฐกิจที่ตกต่ำ อาจช่วยให้เม็ดเงินต่างชาติไหลเข้าสู่ภูมิภาคและไทยมากยิ่งขึ้น นอกจากนี้ค่าเงินบาทที่แข็งค่าขึ้นต่อเนื่องจากทิศทางเงินของต่างชาติยังไหลเข้าไทยต่อเนื่องจากสถานการณ์ทางการเมืองที่เริ่มมีความชัดเจนมากยิ่งขึ้นยังเป็นแรงสนับสนุนตลาดหุ้นไทย อย่างไรก็ตามกรอบการขึ้นยังคงมีอยู่อย่างจำกัดจากปัจจัยในเรื่องของสงครามการค้าจีนสหรัฐที่ยังไม่ได้ข้อยุติ และราคาน้ำมันดิบที่ยังคงผันผวนจากปัจจัยต่างๆ ติดตามการประชุม FOMC วันที่ 18-19 นี้ในเรื่องของแนวโน้มการลดดอกเบี้ย และการประชุม G20 ปลายเดือนนี้

Day Trade Trading Long 1,100 - 1,112
Trend Trade Wait & see



ภาพทางเทคนิค

ภาพราย 60 นาที ราคายังสามารถยืนเหนือ 1,105 ได้ แต่ MACD ที่ยังคงอยู่ในทิศทางลง แสดงถึงแนวโน้มการขึ้นที่ยังอ่อนแรง ราคามีโอกาสที่ลงไปทดสอบแนวรับ 1,100 ได้

GOM19 ปิด 1,347.60 ดอลลาร์สหรัฐ -7.00 ดอลลาร์สหรัฐ (-0.52%) 9M Trend Performance +192.77%

ยังพอมีความหวัง

ราคาทองคำสปอตแนวโน้ม "ปรับตัวขึ้น" โดยราคาทองคำปรับตัวขึ้นสูงไปทำ high ในรอบ 14 เดือนจากความกังวลในเรื่องของสงครามการค้าจีนสหรัฐที่ยังไม่ได้ข้อยุติ และการที่เฟดมีแนวโน้มที่จะลดดอกเบี้ยลงภายในปีนี้ พร้อมทั้งตัวเลขเศรษฐกิจจีนภาคการผลิตอุตสาหกรรมที่ออกมาแย่กว่าคาดการณ์ และการที่ตลาด CFTC ที่เป็นแหล่งซื้อขายทองคำของนักเก็งกำไรรายใหญ่ มียอด Long สุทธิเพิ่มขึ้น 28,123 สัญญาในสัปดาห์ที่ผ่านมาส่งผลดีต่อทิศทางราคาทองคำ แต่ทองคำในคืนวันศุกร์ได้รับแรงกดดันจากค่าเงินดอลลาร์ที่แข็งค่าขึ้นในวันศุกร์ที่ผ่านมากกว่า 0.56% หลังตัวเลขยอดขายปลีกของสหรัฐออกมาคงที่ โดยรวมคาดการณ์ว่าทองคำจะยังคงปรับตัวขึ้นจากปัจจัยสนับสนุนข้างต้น แนะนำนักลงทุนติดตามการประชุม FOMC ในวันที่ 18-19 นี้ ในเรื่องของทิศทาง การปรับอัตราดอกเบี้ย ขณะที่ SPDR ซื้อทองคำเพิ่ม 4.4 ตันเป็นผลดีต่อทิศทางราคาทองคำ ติดตามตัวเลขภาคการผลิตของรัฐนิวเจอร์ซีย์

Day Trade Trading Long 1,335 - 1,350
Trend Trade Wait & see
GF10M19 Wait & see



ภาพทางเทคนิค

ภาพราย 60 นาทีราคาทองคำปรับตัวลง พร้อม MACD และ Mod. Sto. ที่ปรับตัวลงพร้อมสัญญาณขาย คาดราคามีโอกาสปรับตัวลงต่อได้

BULLISH

STOCK	Last Price (Bt)	Change (Bt)	Change (%)	Rating
AMATA	23.50	0.30	1.29%	
PTG	17.00	-0.20	-1.16%	
ESSO	10.00	0.05	0.50%	
TASCO	19.50	0.00	0.00%	
TOP	60.25	0.00	0.00%	

BEARISH

STOCK	Last Price (Bt)	Change (Bt)	Change (%)	Rating
JAS	6.40	-0.25	-3.76%	
QH	3.08	-0.06	-1.91%	
ERW	6.50	-0.15	-2.26%	
TTCL	8.70	0.00	0.00%	
SUPER	0.66	0.00	0.00%	

**Rating จากการวิเคราะห์ทางเทคนิคและระบุคะแนนความเป็น Bullish หรือ Bearish ในระดับที่สูงและลดลง ตามจำนวนแท่งสีเข้มจากมากไปน้อยตามลำดับ

% Win Rate (May -19) +87.67%

ขอบเขตคำแนะนำรายวัน

แนะนำให้เปิด Long หุ้นฝั่ง Bullish ที่ราคา ATO โดยทำกำไรเมื่อราคาสูงกว่าจุดเข้า และเปิด Short หุ้นฝั่ง Bearish ที่ราคา ATO โดยทำกำไรเมื่อราคาต่ำกว่าจุดเข้า