

S50U19 ปิด **1,060.50** จุด **-6.30**

จุด **(-0.59%)**

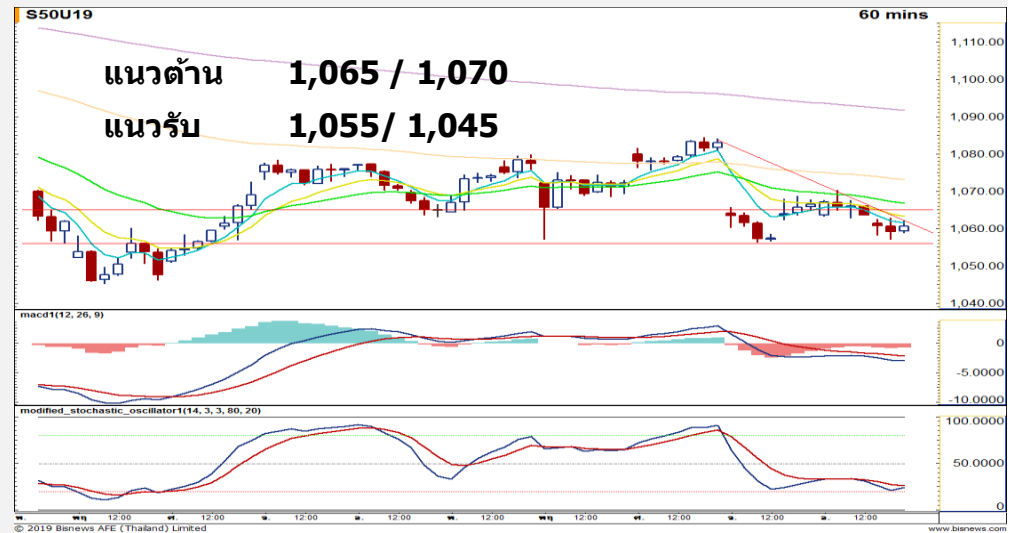
11M Trend Performance +172.42%

ข้างนอกยังหนัก

ตลาดหุ้นไทยวันนี้แนวโน้ม "ผันผวนอิงทางอ่อนตัวลง" ท่ามกลางแรงกดดันจากการที่ Bond yield 30 ปีของสหรัฐปรับตัวลงต่ำกว่า 2% อีกครั้ง ขณะที่ Inverted yield curve ยังคงอยู่ ส่วนต่างของ Bond yield สหรัฐ 2 ปี กับ 10ปี กว้างขึ้น กระตุ้นความวิตกต่อแนวโน้มเศรษฐกิจถดถอย บนความไม่เชื่อมั่นของนักลงทุนว่าสงครามการค้าจีน-สหรัฐจะยุติลงในเร็ววัน อีกทั้งการอ่อนค่าลงของเงินหยวนยิ่งเพิ่มความวิตกเรื่องสงครามค่าเงิน อย่างไรก็ตาม คาดหวังปัจจัยที่ช่วยประคอง downside ของตลาดหุ้นได้บ้าง ยังมาจากแรงซื้อหุ้น domestic play และหุ้น defensive ขณะที่แรงกดดันจากหุ้นกลุ่มพลังงานต่อตลาดคาดว่าจะชะลอลงบ้าง หลังราคาน้ำมันโลกฟื้นตัวขึ้นเมื่อคืนที่ผ่านมามาคาดการณ์ตัวเลขสต็อกน้ำมันสหรัฐปรับลดลง อีกทั้งยังต้องจับตาแรงขายสุทธิของต่างชาติในตลาดหุ้นกันต่อ หลังจากเมื่อวานนี้ รับผลกระทบ MSCI rebalance

Day Trade Trading Short 1,050 - 1,065

Trend Trade Open Short 1,065 Stop 1,068



ภาพทางเทคนิค

ภาพราย 60 นาที ราคาลงมาบริเวณแนวรับที่ 1,060 จุด และยังคงอยู่ใต้เส้น EMA 10 ประกอบกับ MACD ยังปรับตัวลงอยู่จึงคาดว่าราคาจะปรับตัวลงต่อเนื่อง

GOU19 ปิด **1,546.60** ดอลลาร์สหรัฐ **+12.50**

ดอลลาร์สหรัฐ **(+0.81%)**

11M Trend Performance +357.33%

ความวิตกยังคงอยู่

ราคาทองคำสเปคตแนวโน้ม "แกว่งตัวในกรอบทางขึ้น" ยังเห็นความต้องการถือสินทรัพย์ปลอดภัยของนักลงทุนเข้าหนุนราคาทองคำ บนความกังวลแนวโน้มเศรษฐกิจโลกถดถอยซึ่งที่ผ่านมามีหลายความกังวลได้เพียงสั้นๆ และถูกตอกย้ำด้วยสภาวะ Inverted yield curve รวมถึงรายงานตัวเลขเศรษฐกิจสำคัญในหลายประเทศที่ชะลอลง ล่าสุดรายงานตัวเลขส่งออกที่อ่อนแอของเยอรมันมองเป็นเหตุผลหลักสำหรับภาวะเศรษฐกิจหดตัวของในไตรมาส 2 อีกทั้งดัชนีความเชื่อมั่นผู้บริโภคของสหรัฐลดลงในเดือนส.ค.และการเติบโตของราคาบ้านแตะระดับชะลอตัวที่สุดในรอบเกือบ 7 ปี ขณะที่ประเด็นสงครามการค้าระหว่างสหรัฐมีความไม่แน่นอนสูงและยืดเยื้อ แนวโน้มส่งผลกระทบต่อเศรษฐกิจมากขึ้น นอกจากนี้กองทุนเข้าซื้อทองคำต่อเนื่องเป็นบวกต่อราคาทองคำ ล่าสุด SPDR ปรับเพิ่มการถือครองทองคำขึ้นต่อเนื่องอีก 13.49 ตัน และนับจากต้นเดือนส.ค. เพิ่มขึ้นกว่า 49.90 ตัน

Day Trade Trading Long 1,536 - 1,548

Trend Trade Long 1,530 Take profit ไปได้ที่ 1,542 / Wait & see



ภาพทางเทคนิค

ภาพราย 60 นาที ราคาขึ้นมาทดสอบ High เดิม โดย Modi.Sto ยังปรับตัวขึ้น และ MACD ส่ง สัญญาณซื้อ จึงคาดว่าราคาจะทะลุขึ้นไปแนวต้านถัดไปได้

BULLISH

STOCK	Last Price (Bt)	Change (Bt)	Change (%)	Rating
TCAP	53.75	3.00	5.91%	
TASCO	20.10	1.60	8.65%	
BA	9.25	0.25	2.78%	
KKP	70.75	0.50	0.71%	
LH	11.10	0.20	1.83%	

BEARISH

STOCK	Last Price (Bt)	Change (Bt)	Change (%)	Rating
CKP	6.10	-0.10	-1.61%	
TRUE	6.15	-0.15	-2.38%	
CPALL	84.75	-1.50	-1.74%	
QH	2.90	-0.08	-2.68%	
GLOW	89.50	-0.25	-0.28%	

**Rating จากการวิเคราะห์ทางเทคนิคและระบุคะแนนความเป็น Bullish หรือ Bearish ในระดับที่สูงและลดลง ตามจำนวนแท่งสีเขียวจากมากไปน้อยตามลำดับ

% Win Rate (JULY-19) +81.67%

ขอบเขตคำแนะนำรายวัน

แนะนำให้เปิด Long หุ้น Bullish ที่ราคา ATO โดยทำกำไรเมื่อราคาสูงกว่าจุดเข้า และเปิด Short หุ้น Bearish ที่ราคา ATO โดยทำกำไรเมื่อราคาต่ำกว่าจุดเข้า