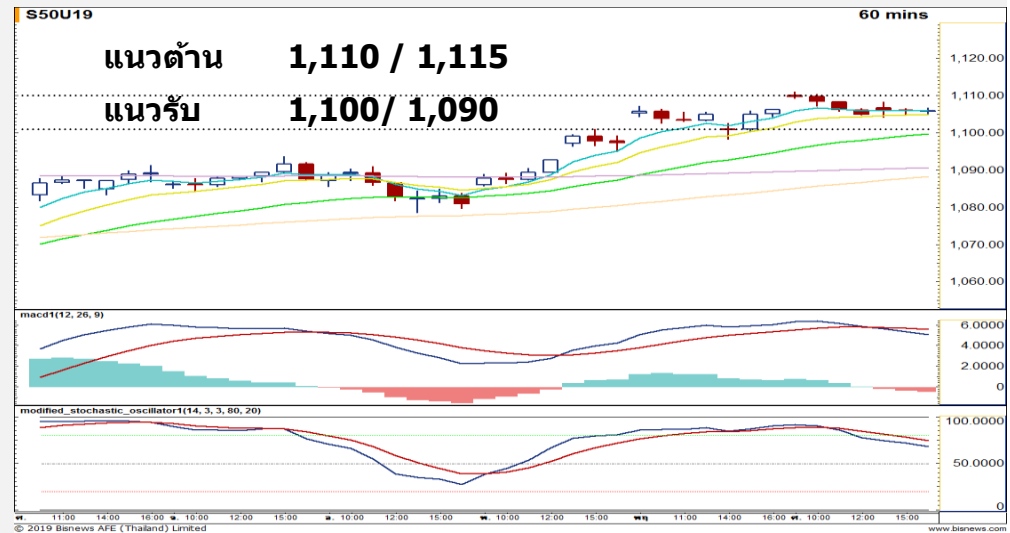


**S50U19** ปิด **1,105.30** **-0.80** จุด **(-0.07%)** **12M Trend Performance +207.82%**

## มาตรการกระตุ้นความหวัง

ตลาดหุ้นไทยแนวโน้ม "อิงในทางขึ้นต่อ" ได้แรงหนุนจากความหวังต่อมาตรการกระตุ้นเศรษฐกิจของหลายประเทศ ล่าสุดรายงานตัวเลขส่งออกของจีนเดือน ส.ค.-1% ผิดจากที่ตลาดคาด อีกทั้งการส่งออกไปสหรัฐร่วงลงมาก สะท้อนผลกระทบจากสงครามการค้าที่ยืดเยื้อ กระตุ้นความหวังว่าจีนจะออกมาตรการเพิ่มเติม หลังจากสัปดาห์ที่ผ่านมาจีนประกาศลดสำรอง RRR ขณะที่นักลงทุนให้น้ำหนักต่อการประชุมอีซีบีในสัปดาห์นี้ และคาดการณ์ว่าจะมีมาตรการ QE ออกมา หนุนเม็ดเงินไหลเข้าสินทรัพย์เสี่ยงมากขึ้น นอกจากนี้นักลงทุนคลายความกังวลต่อประเด็นการผ่านกฎหมายหลีกเลี่ยง No deal Brexit และเปิดโอกาสเจรจากับ EU เพื่อขอเลื่อนเวลา Brexit ออกไปเป็น 31 ม.ค. ส่วนการเข้าซื้อสุทธิต่อเนื่องในฟิวเจอร์ส เพิ่มความหวังต่อการไหลกลับเข้ามาของเงินทุนต่างชาติสู่ตลาดหุ้นในระยะถัดไปมากขึ้น ส่งผลให้ S50U19 มีแนวโน้มแกว่งตัวขึ้นไปทดสอบ 1,110 และ 1,115 จุด

**Day Trade Trading Long 1,100 - 1,115**  
**Trend Trade Open Long 1,104 Stop 1,100**



## ภาพทางเทคนิค

ภาพราย 60 นาที ราคาปิด Gap ก่อนหน้าและ Sideways ในกรอบแคบๆ โดย MACD วกตัวลงต่ำกว่าเส้น Signal ในแดนขาขึ้น และ Modi.Sto ก็ยังปรับลงต่อเนื่องจึงคาดว่าดัชนีจะ Sideways ในกรอบ 1100 – 1110

**GOU19** ปิด **1,521.10** **+13.50** ดอลลาร์สหรัฐฯ **(+0.90%)** **12M Trend Performance +420.49%**

## พักตัวต่อ

ราคาทองคำสปอตแนวโน้ม "พักตัวต่อ" หลังตอบรับเชิงบวกต่อตัวเลขการจ้างงาน นอกภาคเกษตรเพิ่มขึ้นน้อยกว่าตลาดคาดเพียง 130,000 ตำแหน่ง แต่มีแรงกดดันทองคำค่าหลังธนาคารกลางสหรัฐ (เฟด) ออกมาส่งสัญญาณ เป็นกลางต่อทิศทางอัตราดอกเบี้ยล่าสุดประธานเฟดระบุตลาดแรงงานสหรัฐแข็งแกร่งและธนาคารกลางสหรัฐจะ "ดำเนินการอย่างเหมาะสม" อย่างต่อเนื่อง เพื่อรักษาการขยายตัวทางเศรษฐกิจ เขายังระบุว่า สหรัฐและเศรษฐกิจโลกไม่น่าจะก้าวเข้าสู่ภาวะเศรษฐกิจถดถอย นอกจากนี้การที่เม็ดเงินไหลส่วนหนึ่งไหลกลับเข้าไปยังสินทรัพย์เสี่ยงเนื่องจากคลายความกังวลต่อสงครามการค้า และตอบรับต่อความหวังเรื่องมาตรการกระตุ้นเศรษฐกิจจากจีน ส่งผลให้ราคาทองคำช่วงสั้นยังคงพักตัวต่อ ขณะรอดูการประชุมอีซีบีในสัปดาห์นี้ และการประชุมเฟดในสัปดาห์ถัดไป

**Day Trade Trading 1,510– 1,520**  
**Trend Trade Wait & See**



## ภาพทางเทคนิค

ภาพราย 60 นาที ราคาหลุดเส้น EMA 200 หลังจากขึ้นไปยืนเหนือแนวต้านที่ 1525 จุดได้ โดย MACD วกตัวเดินหน้าเหนือเส้น Signal จึงคาดว่าราคาจะ Sideways ในกรอบ 1515 – 1535

## BULLISH

STOCK	Last Price (Bt)	Change (Bt)	Change (%)	Rating
DELTA	50.50	3.00	6.32%	
ORI	8.15	0.20	2.52%	
THANI	7.25	0.15	2.11%	
LPN	6.15	0.00	0.00%	
CPALL	84.50	0.75	0.90%	

## BEARISH

STOCK	Last Price (Bt)	Change (Bt)	Change (%)	Rating
TTW	13.90	-0.20	-1.42%	
BA	9.75	-0.05	-0.51%	
MAJOR	25.25	-0.25	-0.98%	
QH	2.90	-0.02	-0.68%	
PSL	8.75	-0.20	-2.23%	

\*\*Rating จากการวิเคราะห์ทางเทคนิคและระบุคะแนนความเป็น Bullish หรือ Bearish ในระดับที่สูงและลดลง ตามจำนวนแท่งสีเข้มจากมากไปน้อยตามลำดับ

**% Win Rate (Aug-19) +84.97%**

### ขอบเขตคำแนะนำรายวัน

แนะนำให้เปิด Long หุ้นฝั่ง Bullish ที่ราคา ATO โดยทำกำไรเมื่อราคาสูงกว่าจุดเข้า และเปิด Short หุ้นฝั่ง Bearish ที่ราคา ATO โดยทำกำไรเมื่อราคาต่ำกว่าจุดเข้า