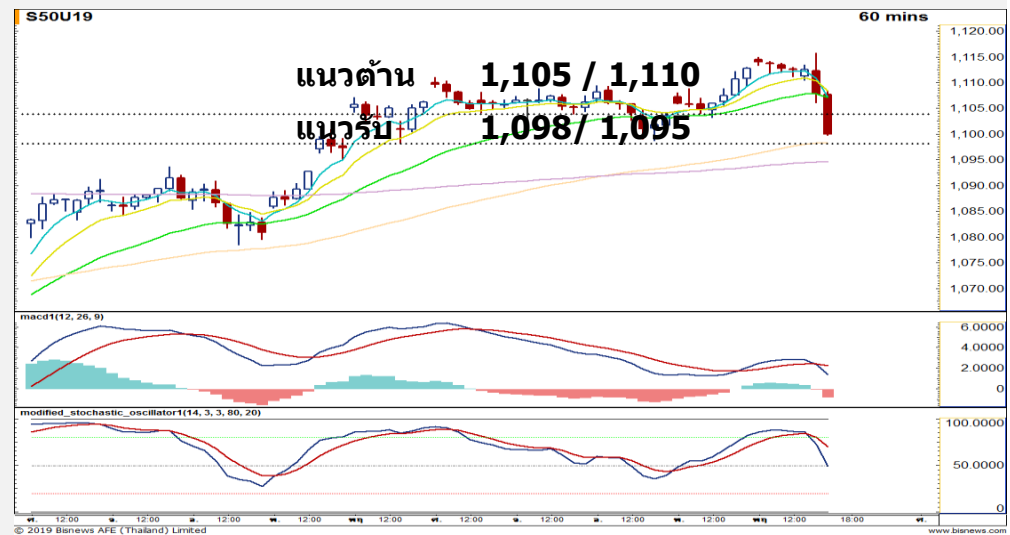


S50U19 ปิด **1,100.40** -12.10 จุด (-1.09%) **12M Trend Performance +207.82%**

ECB new stimulus

ตลาดหุ้นไทย "ฟื้นตัวได้บ้าง" แรงหนุนมาจากความต้องการลงทุนในสินทรัพย์เสี่ยงมีมากขึ้น หลัง ECB ปรับลดอัตราดอกเบี้ยเงินฝาก 0.1% ลงสู่ระดับ -0.5% ตามคาด และมีการประกาศเข้าซื้อพันธบัตรวงเงิน 2 หมื่นล้านยูโรต่อเดือน เริ่มตั้งแต่เดือน พ.ย. นี้ แม้วาน้อยกว่าที่ตลาดคาดที่ระดับ 3 หมื่นล้านยูโร แต่คงช่วยเพิ่มสภาพคล่องในตลาดในระดับหนึ่ง กอปรกับความวิตกต่อสงครามการค้าผ่อนคลายลงต่อเนื่อง ล่าสุดปธน.ทรัมป์ ส่งสัญญาณเชิงบวกต่อการเจรจาการค้ากับจีน โดยระบุเตรียมทำข้อตกลงการค้าชั่วคราวกับจีน นอกจากนี้ นักลงทุนยังคาดหวัง FED ลดดอกเบี้ยลงอีก 0.25% ในการประชุมสัปดาห์ อย่างไรก็ตาม จัปตานักลงทุนต่างชาติกันต่อ หลังวานนี้กลับมาขายสุทธิ SET50 Futures วันแรกในรอบ 12 วันทำการ คาดว่าเป็นการ Long cover ขณะที่นักลงทุนรอความชัดเจนจากการประชุมเฟดส่งผลให้วันนี้การฟื้นตัวของตลาดมองยังจำกัด

Day Trade Trading Long 1,098 - 1,110
Trend Trade Wait & See



ภาพทางเทคนิค

ภาพราย 60 นาที ราคาหลุดเส้น EMA 25 และ EMA 10 ประกอบกับ MACD และ Modi.Sto ปรับตัวลง แต่ยังมีเส้น EMA 75 ประคองแนวรับไว้ จึงคาดว่าราคาจะ Sideways 1098 - 1105

GOU19 ปิด **1,500.30** -6.60 ดอลลาร์สหรัฐฯ (-0.44%) **12M Trend Performance +420.49%**

Waiting for FED

ราคาทองคำสปอต "sideways" หลังติดตัวแรงขึ้นทดสอบ \$1,525 รับ ECB ออกมาตรการกระตุ้นเศรษฐกิจรอบใหม่ ยิ่งกระตุ้นคาดการณ์ FED ดำเนินนโยบายทางการเงินในเชิง Dovish มากขึ้น ในการประชุมวันที่ 17-18 นี้ ซึ่ง FED fund futures สะท้อนมุมมองของเทรดเดอร์ถึงโอกาสกว่า 95% ที่เฟดจะลดดอกเบี้ยลงอีก 0.25% อย่างไรก็ตาม ดอลลาร์สหรัฐฯค่อนข้างผันผวนติดตัวแข็งค่าเมื่อคืนที่ผ่านมาแต่ไม่เย็นและอ่อนค่ากลับมาทรงตัวเข้านี้ อีกทั้งประเด็นสงครามการค้าผ่อนคลายลงตามลำดับ ส่งผลราคาทองคำย่อตัวกลับลงมาต่ำกว่า \$1,500 อีกรอบ คาดว่าราคาทองคำจะแกว่งตัวรอความชัดเจนจากการประชุมเฟด หากลดดอกเบี้ยตามคาดหรือมากกว่าที่คาด จะหนุนราคาติดตัวขึ้นอีกครั้งและเดินทางต่อไปในกรอบแนวโน้มหลักทางขึ้น คินนี้จับตากับตัวเลขค่าปัสก และดัชนีความเชื่อมั่นผู้บริโภคสหรัฐ

Day Trade Trading Long 1,490- 1,505
Trend Trade Wait & See



ภาพทางเทคนิค

ภาพราย 60 นาที ราคาหลุดแนวรับ 1505 จุด และหลุดเส้น EMA 75 ทำให้จังหวะในการปรับตัวขึ้นต่อเสียไป ประกอบกับ MACD และ Modi.Sto ปรับตัวลงจึงคาดว่าราคาจะ Sideways 1495 - 1505

BULLISH

STOCK	Last Price (Bt)	Change (Bt)	Change (%)	Rating
BEAUTY	2.92	0.10	3.55%	
LPN	6.20	0.10	1.64%	
SUPER	0.66	0.02	3.13%	
AP	7.05	0.10	1.44%	
TVO	26.25	0.25	0.96%	

BEARISH

STOCK	Last Price (Bt)	Change (Bt)	Change (%)	Rating
PTTEP	121.00	-2.50	-2.02%	
GLOW	89.75	0.00	0.00%	
AOT	73.00	-1.25	-1.68%	
MINT	38.50	-0.50	-1.28%	
MEGA	33.00	-0.50	-1.49%	

**Rating จากการวิเคราะห์ทางเทคนิคและระบุคะแนนความเป็น Bullish หรือ Bearish ในระดับที่สูงและลดลง ตามจำนวนแท่งสีเข้มจากมากไปน้อยตามลำดับ

% Win Rate (Aug-19) **+84.97%**

ขอบเขตคำแนะนำรายวัน

แนะนำให้เปิด Long หุ้นฝั่ง Bullish ที่ราคา ATO โดยทำกำไรเมื่อราคาสูงกว่าจุดเข้า และเปิด Short หุ้นฝั่ง Bearish ที่ราคา ATO โดยทำกำไรเมื่อราคาต่ำกว่าจุดเข้า