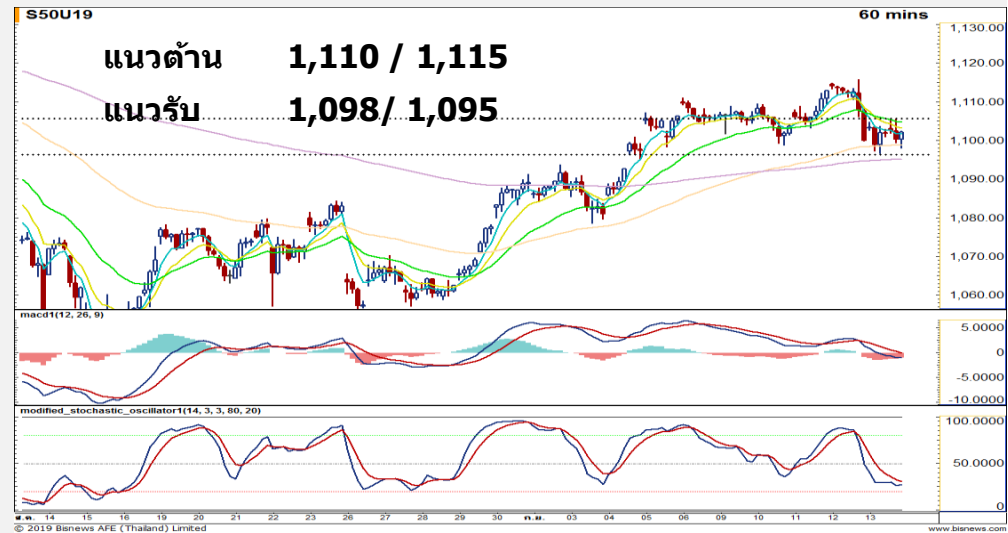


S50U19 ปิด **1,102.10** **+1.70** จุด **(+0.15%)** **12M Trend Performance +207.82%**

ราคาน้ำมันปลักดันตลาด

ตลาดหุ้นไทยวันนี้ "ปรับตัวขึ้น" คาดได้แรงหนุนจากราคาน้ำมันดิบ WTI ที่พุ่งขึ้นกว่า 15% หลังแท่นขุดเจาะน้ำมันดิบในซาอุดีอาระเบียถูกโจมตี ส่งผลให้กำลังการผลิตน้ำมันต่อวันทั่วโลกลดลงประมาณ 5% ซึ่งเป็นปัจจัยบวกหนุนกลุ่มพลังงานและดัชนีตลาดหุ้น อีกทั้งการปรับตัวขึ้นของ Bond yield สหรัฐฯ ในสัปดาห์ที่ผ่านมาส่งสัญญาณในเชิงบวกต่อ Market Sentiment โดยนักลงทุนยังคงเฝ้าติดตามการประชุม FOMC ในวันพฤหัสบดีนี้ โดยยังคงคาดว่าจะมีการปรับลดอัตราดอกเบี้ยลง 25 bps (-0.25%) เป็นความหวังเชิงบวกต่อ Fund Inflow ขณะที่นักลงทุนต่างชาติยังคงซื้อ SET50 Index futures อย่างต่อเนื่องมากถึง 34,328 สัญญา ในสัปดาห์ที่ผ่านมา โดยรวมเข้านี้คาดปัจจัยต่างๆ ผลักดันให้ SET50 Index Futures ปรับตัวขึ้นไปก่อน แต่ระหว่างวันอาจมีแรงขายทำกำไรออกมาบ้าง

Day Trade Trading 1,098 - 1,115
Trend Trade Wait & See



ภาพทางเทคนิค

ภาพราย 60 นาที ราคาอยู่ใต้เส้น EMA 10 หลังจากทดสอบเส้น EMA 25 โดย MACD เข้าสู่แดนขาลงแต่ราคาไม่ได้ทำ Low ที่ต่ำกว่าก่อนหน้านี้และยืนเหนือเส้น EMA 200 จึงคาดว่าราคาจะปรับตัวขึ้นในเข้านี้

GOU19 ปิด **1,495.40** **-19.14** ดอลลาร์สหรัฐฯ **(-1.26%)** **12M Trend Performance +420.49%**

จับตาดู FED สัปดาห์นี้

ราคาทองคำสปอต แนวโน้ม "อิงทางขึ้น" หลังติดตัวแรงกว่า \$20 เหนือ \$1,500 ตอบรับประเด็นการโจมตีแท่นขุดเจาะน้ำมันในซาอุดีอาระเบีย แม้เมื่อวันศุกร์ที่ผ่านมาราคาแกว่งตัวลงรับตัวเลขค่าปลีกที่ออกมาสดใส โดยสัปดาห์นี้นักลงทุนยังคงจับตาดูการประชุม FOMC ในวันที่ 17-18 นี้ เป็นประเด็นหลัก ซึ่ง Fed Fund Futures สะท้อนมุมมองของเทรดเดอร์ว่ามีโอกาสเกือบ 100% ที่ FED จะทำการปรับลดอัตราดอกเบี้ยลงอีก 0.25% ซึ่งจะส่งผลบวกต่อราคาทองคำ ทางด้านของ SPDR ยังคงสัดส่วนการถือทองคำอยู่ที่ 874.51 ตัน ลดลงเพียง 4 ตันจากต้นเดือนนี้ จึงคาดว่าราคาทองคำยังคงทิศทางขาขึ้นต่อ ขณะที่เข้านี้รายตัวเลขเศรษฐกิจจีน ได้แก่ ตัวเลขอุตสาหกรรม และตัวเลขค่าปลีกออกมาต่ำกว่าคาดมองยังเป็นบวกต่อราคาทองคำระหว่างวัน

Day Trade Trading Long \$1,505 – \$1,515
Trend Trade Open Long 1,505 Stop 1,500



ภาพทางเทคนิค

ภาพราย 60 นาที ราคาหลุดแนวรับที่ 1495 ประกอบกับ MACD เข้าสู่แดนขาลงแล้ว แต่ Modi.Sto อยู่ในเขต Oversold จึงคาดว่าราคาจะ Sideways ที่ 1490 – 1500

BULLISH

STOCK	Last Price (Bt)	Change (Bt)	Change (%)	Rating
PSL	9.05	0.55	6.47%	
BLAND	1.52	0.00	0.00%	
TTA	5.70	0.10	1.79%	
MAJOR	25.00	0.00	0.00%	
PSH	19.40	0.10	0.52%	

BEARISH

STOCK	Last Price (Bt)	Change (Bt)	Change (%)	Rating
BEAUTY	2.78	-0.14	-4.79%	
GLOBAL	16.40	-0.10	-0.61%	
TU	17.10	0.00	0.00%	
GLOW	89.75	0.00	0.00%	
CPN	68.00	-1.00	-1.45%	

**Rating จากการวิเคราะห์ทางเทคนิคและระบุคะแนนความเป็น Bullish หรือ Bearish ในระดับที่สูงและลดลง ตามจำนวนแท่งสีเข้มจากมากไปน้อยตามลำดับ

% Win Rate (Aug-19) +84.97%

ขอบเขตคำแนะนำรายวัน

แนะนำให้เปิด Long หุ้นฝั่ง Bullish ที่ราคา ATO โดยทำกำไรเมื่อราคาสูงกว่าจุดเข้า และเปิด Short หุ้นฝั่ง Bearish ที่ราคา ATO โดยทำกำไรเมื่อราคาต่ำกว่าจุดเข้า