

S50H20 ปิด **1,067.00** +2.10 จุด (+0.20%) **13M Trend Performance** +154.90%

Trade talk คืบหน้า แต่อลุ่มเบาบาง

ตลาดหุ้นไทยวันนี้แนวโน้ม "ไม่ไปไหนไกล" แม้ล่าสุดจะได้รับแรงหนุนจากประเด็นความคืบหน้าในการลงนามข้อตกลงการค้าเฟสแรกระหว่างสหรัฐและจีน โดยกระทรวงพาณิชย์จีนเผยทั้งสองฝ่ายมีการติดต่อกันอย่างใกล้ชิดในการจัดทำพิธีการลงนามข้อตกลงการค้าในช่วงต้นเดือนม.ค.2563 จึงทำให้ Sentiment ในภูมิภาคตอบรับในเชิงบวก ประกอบกับราคาน้ำมันดิบที่คาดปรับตัวสูงขึ้นจากสต็อกน้ำมันดิบสหรัฐที่มีแนวโน้มลดลง เป็นแรงหนุนต่อหุ้นกลุ่มพลังงาน อย่างไรก็ตาม ภายใต้อิทธิพลของมาตรการซื้อขายที่เบาบางในช่วงนี้ โดยนักลงทุนยังคงเฝ้าติดตามความคืบหน้าในประเด็นการเมืองภายในอย่างใกล้ชิด หลังนายธนธร ขอเลื่อนนัดหมายกับทางสน.ปทุมวันในข้อกล่าวหาคดีชุมนุมพลซม็อบ โดยยังไม่ระบุวันที่แน่ชัด จึงต้องเฝ้าติดตามประเด็นนี้ต่อไป และคาดดัชนี SET Index ยังคงผันผวนไม่มากและ Sideways ในกรอบ

Day Trade Trading 1,062 – 1,072

Trend Trade Wait & See



ภาพทางเทคนิค

กราฟราย 60 นาที ราคาปรับตัวขึ้นจากเส้น EMA 25 หลังจากมีการพักตัวจากการขึ้นมา โดยสัญญาณ MACD และ Modi.Sto ก็ยังเป็นไปในทางที่ดี จึงคาดว่าราคาจะขึ้นไปแนวต้านของกรอบได้

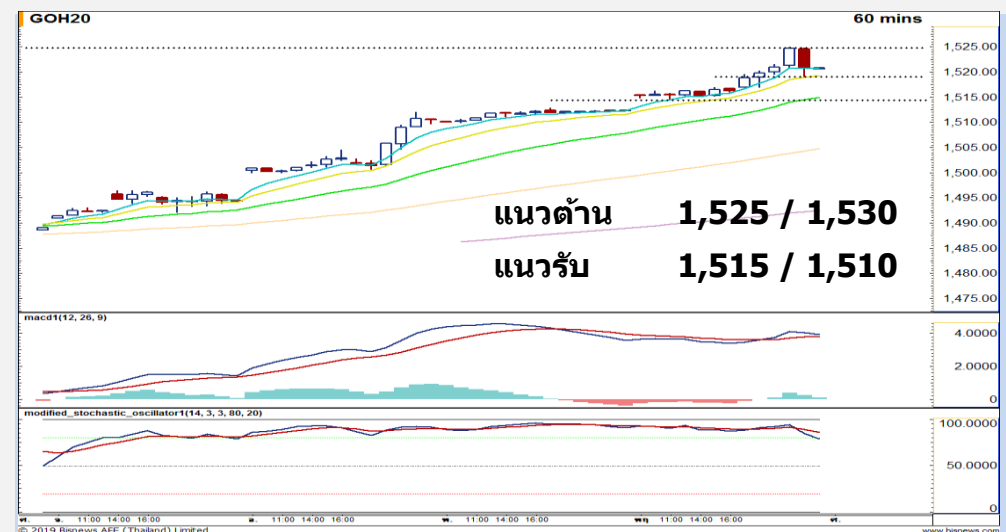
GOH20 ปิด **1,520.80** +4.70 ดอลลาร์สหรัฐ (+0.31%) **13M Trend Performance** +315.28%

วิตกจีน และSPDR ยังเข้าสะสม

แนวโน้มราคาทอง Spot วันนี้ "ผันผวนในกรอบ" ท่ามกลางความคาดหวังของนักลงทุนในประเด็นการลงนามข้อตกลงการค้าเฟสแรกที่คาดว่าจะเกิดขึ้นในช่วงต้นปี 2563 โดยมีพัฒนาการในเชิงบวกเข้ามาอย่างต่อเนื่อง ภายหลังจากกระทรวงการต่างประเทศจีนเผยอยู่ระหว่างติดต่อประสานงานเกี่ยวกับการจัดพิธีลงนามข้อตกลงกับสหรัฐอย่างใกล้ชิด ซึ่งสอดคล้องกับที่ปธน.ทรัมป์ได้กล่าวไว้ก่อนหน้านี้ว่าการลงนามข้อตกลงการค้าจะเกิดขึ้นอย่างแน่นอน อย่างไรก็ตาม ภายใต้อิทธิพลของมาตรการซื้อขายที่เบาบางในช่วงนี้ โดยนักลงทุนยังคงเฝ้าติดตามความคืบหน้าในประเด็นการเมืองภายในอย่างใกล้ชิด หลังนายธนธร ขอเลื่อนนัดหมายกับทางสน.ปทุมวันในข้อกล่าวหาคดีชุมนุมพลซม็อบ โดยยังไม่ระบุวันที่แน่ชัด จึงต้องเฝ้าติดตามประเด็นนี้ต่อไป และคาดดัชนี SET Index ยังคงผันผวนไม่มากและ Sideways ในกรอบ

Day Trade Trading Long 1,515 – 1,525

Trend Trade Wait & See



ภาพทางเทคนิค

กราฟราย 60 นาที ราคาลงมาทดสอบแนวรับแถวเส้น EMA 10 และ Modi.sto วกตัวลงมาและส่งสัญญาณขายแต่ MACD ซึ่งเป็นสัญญาณระยะยาวยังอยู่เหนือเส้น Signal จึงคาดว่าราคาจะ Sideways ในกรอบ 1515 - 1525

BULLISH

STOCK	Last Price (Bt)	Change (Bt)	Change (%)	Rating
SIRI	1.09	0.02	1.87%	
TPIPL	1.20	0.10	9.09%	
ROBINS	65.75	1.75	2.73%	
BA	6.70	0.10	1.52%	
KCE	25.00	2.20	9.65%	

BEARISH

STOCK	Last Price (Bt)	Change (Bt)	Change (%)	Rating
TVO	26.75	-0.25	-0.93%	

**Rating จากการวิเคราะห์ทางเทคนิคและระบุคะแนนความเป็น Bullish หรือ Bearish ในระดับที่สูงและลดลง ตามจำนวนแท่งสี เข้มจากมากไปน้อยตามลำดับ

% Win Rate (Nov-19) +80.59%

ขอบเขตคำแนะนำรายวัน

แนะนำให้เปิด Long หุ้น Bullish ที่ราคา ATO โดยทำกำไรเมื่อราคาสูงกว่าจุดเข้า และเปิด Short หุ้น Bearish ที่ราคา ATO โดยทำกำไรเมื่อราคาต่ำกว่าจุดเข้า