

ติดอาวุธกลยุทธ์อนุพันธ์

S50M20

Morning Session 17 มิถุนายน 2563

SET50 INDEX FUTURES

ราคาปิด **912.20** เปลี่ยนแปลง **+20.50** จุด **+2.30%**

“พักตัว ติดตามปัจจัยต่างๆต่อ”

ตลาดหุ้นไทยวันนี้มีแนวโน้มแกว่งตัว Sideways ออกข้างสอดคล้องกับทิศทางของ Dow Jones Futures และตลาดหุ้นในภูมิภาค โดยรวมตลาดยังคงปกคลุมด้วยความกังวลต่อการแพร่ระบาดของ COVID-19 ในประเทศจีนที่มีความเสี่ยงในการเกิด Second Wave และเห็นการกลับมาดำเนินมาตรการคุมเข้มอีกครั้ง กอปรกับประเด็นความขัดแย้งระหว่างจีน-อินเดียที่รอการเจรจาทางออก อย่างไรก็ตามทิศทางตลาดจะได้แรงหนุนจากราคาน้ำมันโลกที่ปรับตัวขึ้นราว 3% หลังองค์การพลังงานระหว่างประเทศ (IEA) คาดการณ์อุปสงค์เพิ่มขึ้นราว 500,000 บาร์เรลต่อวัน ส่งผลให้ S50M20 มีแนวโน้มแกว่งตัวผันผวนในกรอบจำกัด



| | แนวที่ 1 | แนวที่ 2 |
|---------|----------|----------|
| แนวต้าน | 920 | 930 |
| แนวรับ | 910 | 900 |

Phillip Strategy

🎯 Daily Strategy

- Trading S50M20 ในกรอบ 900 – 920

📈 Trend Strategy

- Wait & See

ทีมกลยุทธ์ ต่อ 494



PhillipResearch



PhillipResearch



PhillipCapitalTH



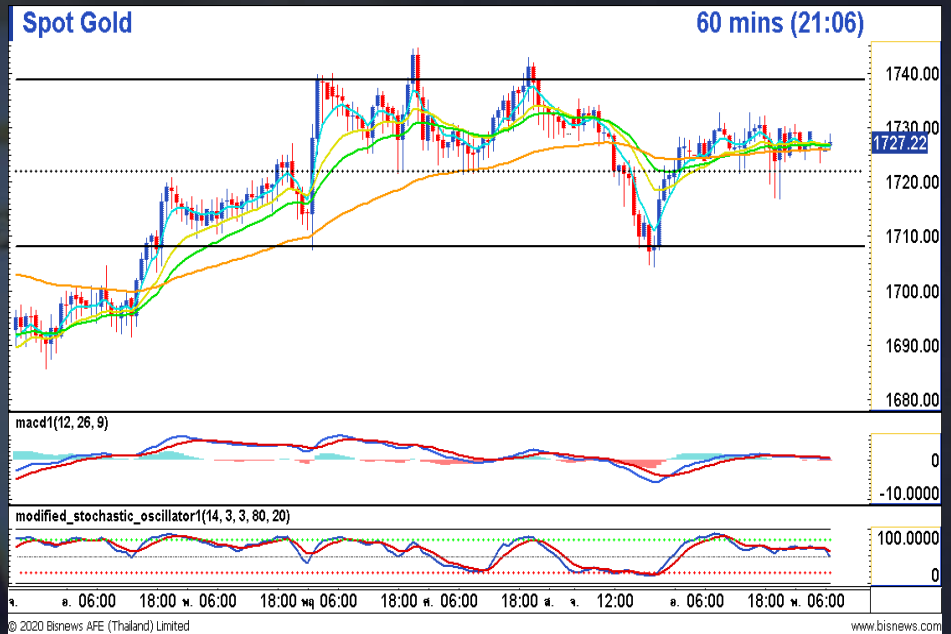
02 635 1700 ต่อ 486

PhillipCapital
Your Partner in Investment

"Volatile in sideways range"

ราคาทองคำวันนี้ปรับตัวลงไปใกล้แนวรับที่ \$1715 และสามารถดีดกลับมายืนแถวระดับ \$1730 ได้ หลังมีแรงกดดันจาก Dollar Index แข็งค่าขึ้นตอบรับต่อตัวเลขยอดค้าปลีกเดือนพ.ค.ของสหรัฐที่พลิกกลับมาเป็นบวกถึง 17.7% ซึ่งสูงกว่าที่ตลาดคาด อย่างไรก็ตามการฟื้นตัวของประธานเฟดต่อคอนเกรสในวันแรกก็ระดับถึงการฟื้นตัวทางเศรษฐกิจสหรัฐยังอีกยาวไกล ขณะที่กองทุน SPDR คงสัดส่วนการถือทองคำราว 1136.22 ตัน อีกทั้งนักลงทุนยังอยู่ในโหมด Risk-off บนความกังวลต่อการเกิด Second Wave ของ COVID-19 ในประเทศจีน หลังพบผู้ติดเชื้อจากตลาดสด Xinfadi รวม 106 ราย คงส่งผลให้ราคาทองคำวันนี้ยังผันผวนสูง โดยหากกลับไปยืนเหนือ \$1730 ได้ มองจะเป็นสัญญาณในเชิงบวก

ตัวเลขเศรษฐกิจน่าติดตาม



| | Spot | GOM20 |
|---------|-------------|-------------|
| แนวต้าน | 1730 / 1740 | 1732 / 1742 |
| แนวรับ | 1720 / 1710 | 1722 / 1712 |

| Time | Impact | Event | Forecast | Previous |
|-------|--------|---------------------------------|----------|----------|
| 16.00 | 📈 | (EUR) CPI (YoY) (May) | 0.1% | 0.1% |
| 19.30 | 📈 | (US) Building Permits (May) | 1.228M | 1.066M |
| 21.30 | 📈 | (US) Crude Oil Inventories | 0.500M | 5.720M |
| 23.00 | 📈 | (US) Fed Chair Powell Testifies | | |

ที่มา: Investing.com

Phillip Strategy: GOM20

- Daily:** Trading GOM20 ในกรอบ 1715– 1740
- Trend:** เปิด Long 1722, Take Profit 1748, Stop Loss 1712



Bullish Momentum

| STOCK | Last Price (Bt) | Initial Margin | Leverage | Rating* |
|--------|-----------------|----------------|----------|---------|
| ESSO | 7.25 | 155,800 | 4.65 | |
| GFPT | 13.20 | 178,600 | 7.39 | |
| BA | 7.30 | 133,000 | 5.49 | |
| GLOBAL | 16.80 | 298,680 | 5.62 | |
| MEGA | 35.25 | 562,400 | 6.27 | |



Bearish Momentum

| STOCK | Last Price (Bt) | Initial Margin | Leverage | Rating* |
|-------|-----------------|----------------|----------|---------|
| TKN | 10.10 | 912,000 | 5.54 | |
| CBG | 92.00 | 354,160 | 5.20 | |
| SAWAD | 61.00 | 254,600 | 4.79 | |

*Rating จากการวิเคราะห์ทางเทคนิคและระบุคะแนนความเป็น Bullish หรือ Bearish ในระดับที่สูงและลดลง จากมากไปน้อยตามลำดับ

Recommend

แนะนำให้เปิด Long หุ้น Bullish ที่ราคา ATO โดยทำกำไรเมื่อราคาสูงกว่าจุดเข้า และเปิด Short หุ้น Bearish ที่ราคา ATO โดยทำกำไรเมื่อราคาต่ำกว่าจุดเข้า โดยมีขอบเขตระยะเวลาที่เหมาะสมในการซื้อขายอยู่ที่ 1-5 วัน

