

ติดอาวุธกลยุทธ์อนุพันธ์

S50M20

Morning Session 18 มิถุนายน 2563

SET50 INDEX FUTURES

ราคาปิด **908.60** เปลี่ยนแปลง **-3.60** จุด **-0.39%**

“เสียงปรับตัวลง”

ตลาดหุ้นไทยวันนี้มีแนวโน้มผันผวน Sideways ออกข้างและยังคงมีความเสี่ยงที่จะเผชิญกับแรงขายทำกำไร จากความกังวลต่อการแพร่ระบาดของ COVID-19 ระลอก 2 ซึ่งอาจจะนำไปสู่การชะลอคลาย Lockdown ในบางประเทศ โดยเฉพาะอย่างยิ่งในสหรัฐ ประกอบกับประเด็นความขัดแย้งระหว่างสหรัฐและจีนที่ถูกจุดประกายขึ้นอีกครั้ง หลังปธน. ทรัมป์ลงนามกฎหมายว่าบาตรจีนในประเด็นชนกลุ่มน้อยฮกเก้ง ส่งผลให้นักลงทุนชะลอการลงทุนในสินทรัพย์เสี่ยง นอกจากนี้การเมืองภายในยังน่าจับตากันอย่างใกล้ชิด ต่อประเด็นการปรับครม. รวมถึงทีมเศรษฐกิจ คาด S50M20 มีโอกาสปรับตัวลงหลุดแนวรับที่ 900 จุด



	แนวที่ 1	แนวที่ 2
แนวต้าน	910	920
แนวรับ	900	890

Phillip Strategy

🎯 Daily Strategy

- Trading S50M20 ในกรอบ 890 – 915

📈 Trend Strategy

- Wait & See

ทีมกลยุทธ์ ต่อ 494

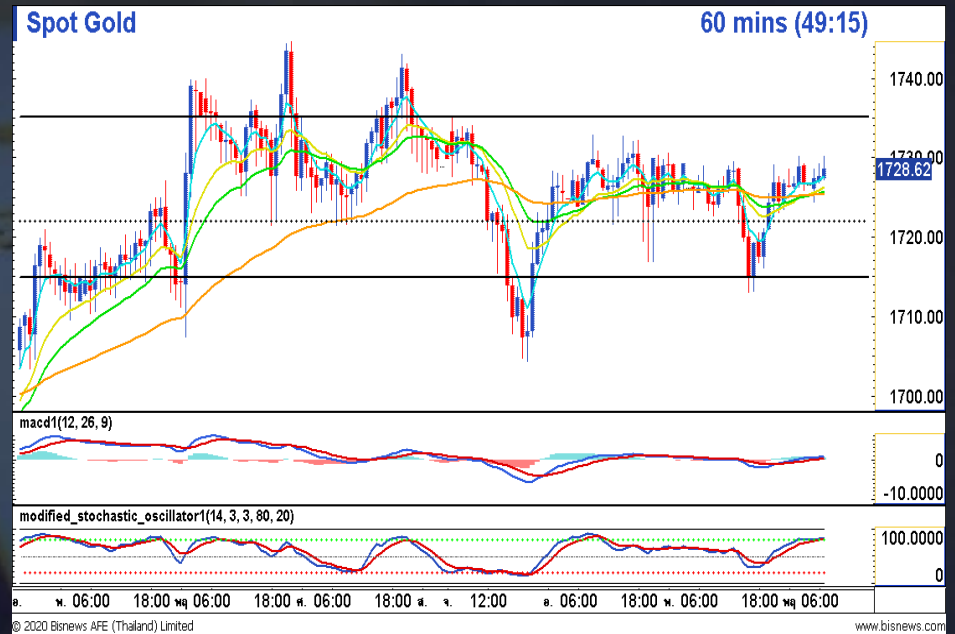
“Dollar แข็งจำกัด Upside ทอง”

ราคาทองคำวันนี้แกว่งตัวลงไปทดสอบแนวรับที่ \$1715 และดีดตัวกลับมาบริเวณ \$1730 อีกรอบ ได้รับแรงหนุนหลักจากความกังวลในการแพร่ระบาดของ COVID-19 ระลอก 2 โดยจำนวนผู้ติดเชื้อในประเทศสหรัฐ, บราซิล, รัสเซีย และอินเดียยังคงเพิ่มขึ้นในอัตราที่สูง ประกอบกับถ้อยแถลงของประธาน FED ระบุถึงแนวโน้มการคงอัตราดอกเบี้ยอยู่ในระดับต่ำต่อไป กระตุ้นเม็ดเงินให้ยังคงไหลเข้ามาพักตัวในทองคำและดอลลาร์สหรัฐในฐานะสินทรัพย์ปลอดภัย โดย Dollar Index ยังคงแกว่งตัวทดสอบแนวต้านที่ระดับ 97 จุด ซึ่งจะเป็นปัจจัยที่เข้ามาจำกัด Upside ในระยะสั้นของราคาทองคำ ส่งผลให้วันนี้ราคาทองคำมีแนวโน้มจะคงทิศทาง Sideways ในกรอบกว้าง

ตัวเลขเศรษฐกิจที่น่าติดตาม

Time	Impact	Event	Forecast	Previous
18.00	📈	(UK) BoE Interest Rate Decision (Jun)	0.10%	0.10%
19.30	📈	(US) Initial Jobless Claims	1,300K	1,542K
19.30	📈	(US) Philadelphia Fed Manufacturing Index (Jun)	-23.0	-43.1

ที่มา: Investing.com



	Spot	GOM20
แนวต้าน	1730 / 1740	1732 / 1742
แนวรับ	1720 / 1710	1722 / 1712

Phillip Strategy: GOM20

- **Daily:** Trading GOM20 ในกรอบ 1715– 1740
- **Trend:** ถือ Long 1722, Take Profit 1748, Trailing Stop 1722



Bullish Momentum

STOCK	Last Price (Bt)	Initial Margin	Leverage	Rating*
BLA	16.60	231,800	7.16	
ERW	4.18	418,000	5.00	
BEC	4.78	589,000	4.06	
CBG	96.00	354,160	5.42	
AMATA	16.20	292,600	5.54	



Bearish Momentum

STOCK	Last Price (Bt)	Initial Margin	Leverage	Rating*
SUPER	1.01	152,000	6.64	

*Rating จากการวิเคราะห์ทางเทคนิคและระบุคะแนนความเป็น Bullish หรือ Bearish ในระดับที่สูงและลดลง จากมากไปน้อยตามลำดับ

Recommend

แนะนำให้เปิด Long หุ้น Bullish ที่ราคา ATO โดยทำกำไรเมื่อราคาสูงกว่าจุดเข้า และเปิด Short หุ้น Bearish ที่ราคา ATO โดยทำกำไรเมื่อราคาต่ำกว่าจุดเข้า โดยมีขอบเขตระยะเวลาที่เหมาะสมในการซื้อขายอยู่ที่ 1-5 วัน

