

ราคาปิด

904.90

เปลี่ยนแปลง

+0.90

จุด

+0.10%

"แรงขายกลุ่มเบงค์กดดันตลาด"

ตลาดหุ้นไทยเข้านี้คาดเผชิญแรงขายหุ้นกลุ่มธนาคาร เป็นแรงกดดันหลัก จากประเด็น ธปท. ขอให้ธนาคารพาณิชย์ดปล่อยเงินปันผลระหว่างกาลและงดซื้อหุ้นคืน กอปรกับสถานการณ์การแพร่ระบาดของ COVID-19 ทั่วโลกที่ส่งสัญญาณเชิงลบ ด้วยจำนวนผู้ติดเชื้อใหม่รายวันกลับมาพุ่งสูงขึ้นกว่า 180,000 ราย ส่งผลกระทบต่อความเชื่อมั่นของนักลงทุนอีกครั้ง แม้มองว่าระหว่างวันมีโอกาสเห็น sector rotation ไปยังหุ้นกลุ่มอื่นๆ เช่น โรงไฟฟ้า และพลังงาน ขณะที่ราคาน้ำมันโลกปรับตัวขึ้น แต่คาดว่า S50U20 วันนี้จะร่วงหลุดระดับ 895 จุด ตั้งแต่ช่วงเปิดตลาด และโดยรวมมีแนวโน้มจะลงไปยังแนวรับสำคัญที่ 880 จุด



แนวที่ 1

แนวที่ 2

แนวต้าน

910

920

แนวรับ

895

880

Phillip Strategy

🎯 Daily Strategy

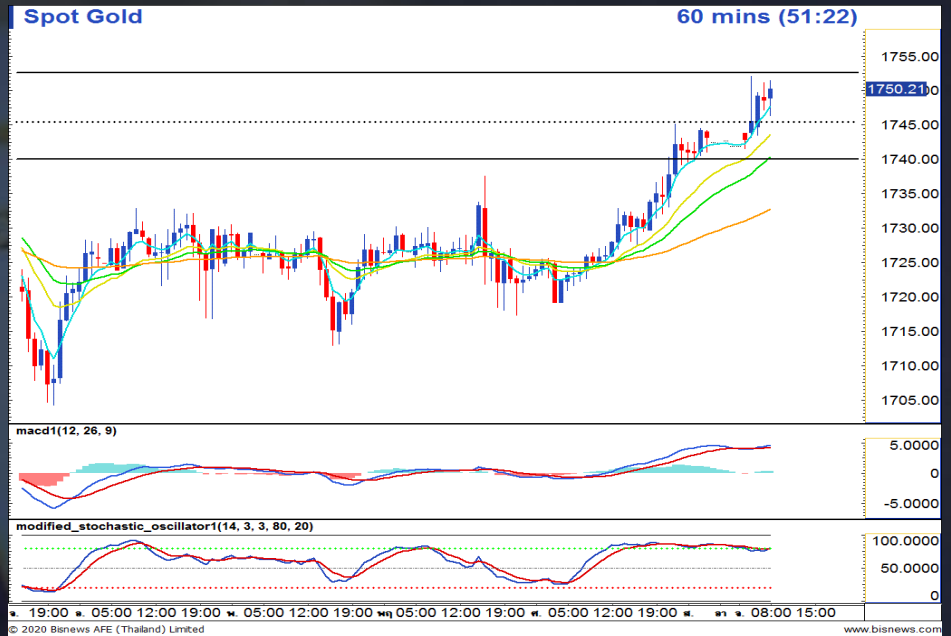
- Trading S50U20 ในกรอบ 880 – 900

📈 Trend Strategy

- Wait & See

"COVID-19 ยังคงเป็นแรงหนุนหลัก"

ราคาทองคำปรับตัวขึ้นทดสอบแนวต้านที่ \$1750 ในวันศุกร์ที่ผ่านมา โดยนับเป็นการทำจุดสูงสุดในรอบ 2 สัปดาห์ ยังคงตอบรับต่อความกังวลในสถานการณ์การแพร่ระบาดของ COVID-19 โดยจำนวนผู้ติดเชื้อทั่วโลกทะลุ 9 ล้านราย และผู้ติดเชื้อใหม่รายวันกลับมาพุ่งสูงขึ้นอีกครั้งมากกว่า 180,000 ราย โดยจีนเริ่มมีการระงับการนำเข้าเนื้อสัตว์จากบริษัทสหรัฐฯ จากความกังวลดังกล่าว รวมถึงสถานการณ์ในประเทศจีนที่มีความกังวลในการแพร่ระบาดระลอก 2 ส่งผลกดดันต่อภาพรวม Sentiment การลงทุนทั่วโลก ประกอบกับล่าสุดกองทุน SPDR เข้าซื้อสะสมทองคำมากถึง 23.09 ตันในวันเดียว เป็นแรงหนุนให้ทองคำวันนี้ล้นยืนอยู่แถวระดับ \$1750 ได้



ตัวเลขเศรษฐกิจน่าติดตาม

Time	Impact	Event	Forecast	Previous
21.00	▲	(US) Existing Home Sales (May)	4.10M	4.33M

ที่มา: Investing.com

Spot

GOU20

แนวต้าน

1750 / 1760

1755 / 1765

แนวรับ

1745 / 1740

1750 / 1745

Phillip Strategy: GOU20

- Daily:** Trading Long GOU20 ในกรอบ 1745– 1760
- Trend:** เปิด Long 1745, Take Profit 1765, Stop Loss 1735



Bullish Momentum

STOCK	Last Price (Bt)	Initial Margin	Leverage	Rating*
LPN	4.72	532,000	4.44	
JAS	3.78	285,000	6.63	
EPG	4.86	418,000	5.81	
EA	40.75	592,800	6.87	
MTC	55.00	1,048,800	5.24	



Bearish Momentum

STOCK	Last Price (Bt)	Initial Margin	Leverage	Rating*
CENTEL	24.80	490,200	5.06	
SCC	358.00	1,216,000	5.89	
ERW	3.96	418,000	4.74	
CPN	51.00	239,400	4.26	
SUPER	0.97	152,000	6.38	

*Rating จากการวิเคราะห์ทางเทคนิคและระบุคะแนนความเป็น Bullish หรือ Bearish ในระดับที่สูงและลดลง จากมากไปน้อยตามลำดับ

Recommend

แนะนำให้เปิด Long หุ้น Bullish ที่ราคา ATO โดยทำกำไรเมื่อราคาสูงกว่าจุดเข้า และเปิด Short หุ้น Bearish ที่ราคา ATO โดยทำกำไรเมื่อราคาต่ำกว่าจุดเข้า โดยมีขอบเขตระยะเวลาที่เหมาะสมในการซื้อขายอยู่ที่ 1-5 วัน

