

ติดอาวุธกลยุทธ์อนุพันธ์

S50U20

Morning Session 23 มิถุนายน 2563

SET50 INDEX FUTURES

ราคาปิด

892.20

เปลี่ยนแปลง

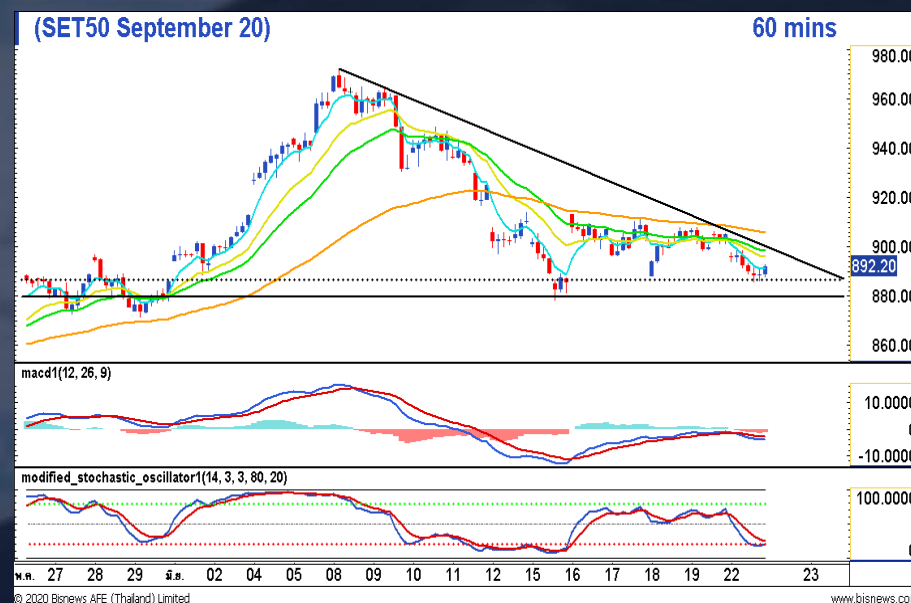
-12.70

จุด

-1.40%

“ยังขาดปัจจัยหนุน”

ตลาดหุ้นไทยเข้านี้หากปรับตัวคงได้สั้นๆหลังปรับตัวลงแรงวานนี้กว่า 1.4% โดยตลาดตอบรับประเด็นการกระจายปันผลระหว่างกาลและการซื้อหุ้นคืนของกลุ่มธนาคารไปในระดับหนึ่ง และสถานการณ์ COVID-19 ของไทยไม่พบผู้ติดเชื้อภายในประเทศครบ 28 วัน แต่การเมืองภายในเข้มข้นขึ้นเรื่องการปรับครม. ขณะที่ภายนอกยังคงมีความกังวลต่อการเกิด Second Wave อีกทั้งช่วงเข้านี้มีประเด็นลบเพิ่มเติม จากความเห็นของทีปรักษาทำเนียบขาวสหรัฐ ปีเตอร์ นาว่าโร เรื่องข้อตกลงการค้ากับจีนว่าได้จบไปแล้ว เป็นแรงกดดันบรรยากาศการลงทุนในตลาดหุ้น วันนี้จึงมอง S50U20 แกว่งตัวในกรอบ Sideways Down ต่อไป



แนวที่ 1

แนวที่ 2

แนวต้าน

900

910

แนวรับ

890

880

Phillip Strategy

🎯 Daily Strategy

- Trading S50U20 ในกรอบ 880 – 900

📈 Trend Strategy

- Wait & See

ทีมกลยุทธ์ ต่อ 494



PhillipResearch



PhillipResearch



PhillipCapitalTH



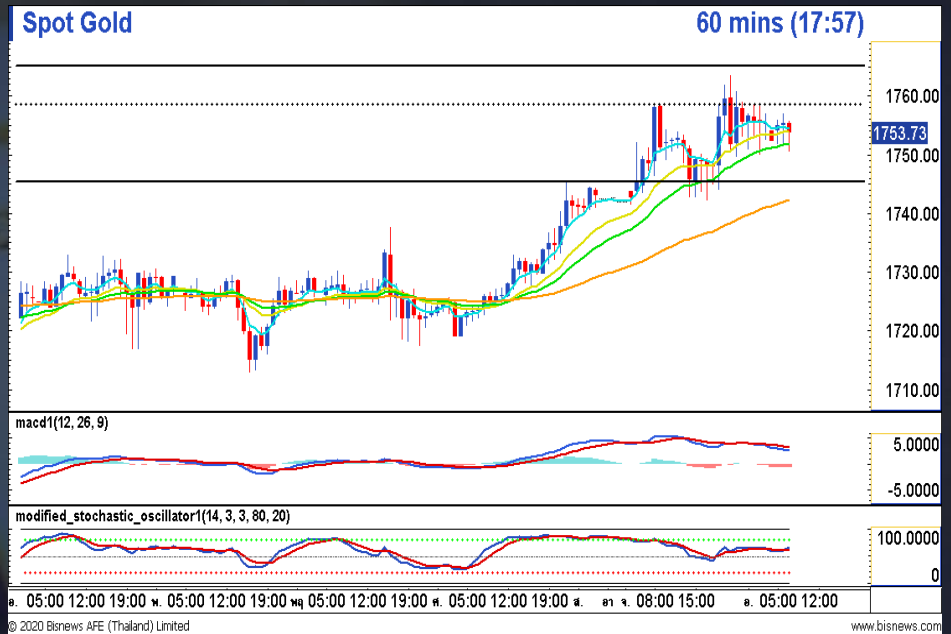
02 635 1700 ต่อ 486

PhillipCapital
Your Partner in Investment

“เผชิญแรงขายทำกำไรสั้นๆ”

ราคาทองคำวันนี้ติดตัวขึ้นแถวระดับแนวต้านสำคัญที่ \$1765 ทำจุดสูงสุดในรอบ 1 เดือน หลังสหรัฐประกาศตัวเลขยอดขายบ้านมือสองเดือน พ.ค. ออกมาต่ำกว่าที่ตลาดคาดการณ์ไว้ ส่งผลให้ Dollar Index ย่อตัวลงหลุดระดับ 97 จุด ประกอบกับเมื่อวานนี้มีแรงซื้อสะสมทองคำจากกองทุน SPDR เพิ่มอีก 6.73 ตัน ซึ่งสถานการณ์ถือครองทองคำสถิติสูงสุดในรอบ 7 ปี ต่อเนื่อง และสถานการณ์ระบาด ของ COVID-19 ในบางประเทศที่เผชิญกับ Second Wave เป็นแรงหนุนหลักต่อทองคำในช่วงนี้ โดยในวันนี้คาดว่าราคาทองคำจะเผชิญกับแรงขายทำกำไรบางส่วนแต่ยังสามารถยืนเหนือระดับ \$1740 ได้ จากคาดการณ์ตัวเลข PMI ภาคการผลิตและบริการ เดือนมิ.ย. ทั้งในสหรัฐและยุโรปมีแนวโน้มฟื้นตัวขึ้น

ตัวเลขเศรษฐกิจที่น่าติดตาม



	Spot	GOU20
แนวต้าน	1760 / 1765	1765 / 1770
แนวรับ	1750 / 1740	1755 / 1745

Time	Impact	Event	Forecast	Previous
15.00	📈	(EU) Manufacturing PMI (Jun)	44.5	39.4
15.00	📈	(EU) Services PMI (Jun)	41.0	30.5
20.45	📈	(US) Manufacturing PMI (Jun)	48.0	39.8
20.45	📈	(US) Services PMI (Jun)	46.5	37.5
21.00	📈	(US) New Home Sales (May)	640K	623K

ที่มา: Investing.com

Phillip Strategy: GOU20

- **Daily:** Trading GOU20 ในกรอบ 1745– 1765
- **Trend:** เปิด Long 1745, Take Profit 1770, Stop Loss 1735



Bullish Momentum

No Bullish Momentum



Bearish Momentum

STOCK	Last Price (Bt)	Initial Margin	Leverage	Rating*
CKP	4.26	323,000	6.59	
BA	7.00	133,000	5.26	
BGRIM	53.50	1,029,800	5.20	
HMPRO	15.70	285,000	5.51	
PSL	5.90	627,000	4.70	

*Rating จากการวิเคราะห์ทางเทคนิคและระบุคะแนนความเป็น Bullish หรือ Bearish ในระดับที่สูงและลดลง จากมากไปน้อยตามลำดับ

Recommend

แนะนำให้เปิด Long หุ้นฝั่ง Bullish ที่ราคา ATO โดยทำกำไรเมื่อราคาสูงกว่าจุดเข้า และเปิด Short หุ้นฝั่ง Bearish ที่ราคา ATO โดยทำกำไรเมื่อราคาต่ำกว่าจุดเข้า โดยมีขอบเขตระยะเวลาที่เหมาะสมในการซื้อขายอยู่ที่ 1-5 วัน

