

ติดอาวุธกลยุทธ์อนุพันธ์

S50U20

Morning Session 25 มิถุนายน 2563

SET50 INDEX FUTURES

ราคาปิด

873.30

เปลี่ยนแปลง

-18.10

จุด

-2.03%

"ปัจจัยแวดล้อมเชิงลบกดดันตลาด"

ตลาดหุ้นไทยเข้านี้มีความเสี่ยงปรับฐานลงต่อ หลังวานนี้ร่วงลงแรงในช่วงบ่าย ท่ามกลางความกังวลต่อการชะลอตัวของเศรษฐกิจไทยหลัง กนง. ปรับลด GDP ไทยปีนี้ลงไประดับต่ำเป็นประวัติการณ์ที่ -8.1% สอดคล้องกับมุมมองจาก IMF ล่าสุดที่ปรับลดการขยายตัวของเศรษฐกิจโลกปีนี้ลงสู่ -4.9% จาก -3.0% ขณะที่ตลาดหุ้นต่างประเทศปรับลงเนื่องด้วยนักลงทุนเริ่มกลับมาอยู่ในโหมด Risk-off บนความกังวลต่อสถานการณ์การแพร่ระบาดของ COVID-19 ทวีความรุนแรงขึ้นในหลายรัฐของสหรัฐฯ ส่งผลให้ S50U20 วันนี้คาดจะตอบรับกับปัจจัยลบที่เข้ามา และมีแนวโน้มลงไปทดสอบแนวรับที่ 870 และ 860 จุด



แนวที่ 1

แนวที่ 2

แนวต้าน

880

890

แนวรับ

870

860

Phillip Strategy

🎯 Daily Strategy

- Trading Short S50U20 ในกรอบ 860 – 880

📈 Trend Strategy

- Wait & See

ทีมกลยุทธ์ ต่อ 494



PhillipResearch



PhillipResearch



PhillipCapitalTH

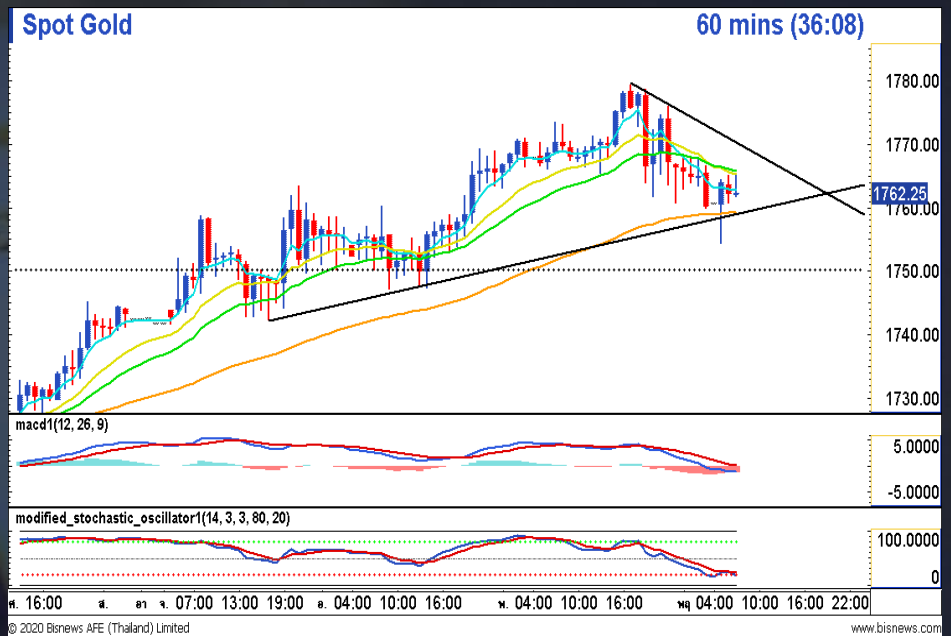


02 635 1700 ต่อ 486

PhillipCapital
Your Partner in Investment

"ล้นกลับไปทดสอบ \$1780 อีกครั้ง"

ราคาทองคำวันนี้เผชิญแรงขายทำกำไรหลังปรับตัวขึ้นทำจุดสูงสุดในรอบ 8 ปีบริเวณแนวต้านสำคัญที่ \$1780 ท่ามกลางการปรับตัวลงของตลาดหุ้นทั่วโลก ได้รับแรงหนุนหลักจากการคาดการณ์การเติบโตของเศรษฐกิจโลกปี 63 จาก IMF หดตัวลงถึง -4.9% ลดลงจากคาดการณ์ครั้งก่อนที่ -3.0% ประกอบกับสถานการณ์ COVID-19 ในรัฐแคลิฟอร์เนียและฟลอริดาที่มีรายงานตัวเลขผู้ติดเชื้อใหม่รายวันสูงสุดเป็นประวัติการณ์ โดยกองทุน SPDR ซื้อสะสมทองเพิ่มขึ้นอีก 7.6 ตัน สะท้อนถึง Fund Flow ที่ไหลมาพักตัวอย่างต่อเนื่อง โดยวันนี้คาดทองคำจะยังคงทิศทาง Sideways Up แต่จะเผชิญแรงขายทำกำไรระหว่างออกมาเป็นระยะจากตัวเลขเศรษฐกิจสหรัฐที่คาดจะฟื้นตัว



ตัวเลขเศรษฐกิจน่าติดตาม

Time	Impact	Event	Forecast	Previous
19.30	High	(US) Core Durable Goods Orders (MoM) (May)	2.5%	-7.7%
19.30	High	(US) Durable Goods Orders (MoM) (May)	10.9%	-17.7%
19.30	High	(US) GDP (QoQ) (Q1)	-5.0%	-5.0%
19.30	High	(US) Initial Jobless Claims	1,300K	1,508K

ที่มา: Investing.com

Spot

GOU20

แนวต้าน

1770 / 1780

1775 / 1785

แนวรับ

1760 / 1750

1765 / 1755

Phillip Strategy: GOU20

- **Daily:** Trading Long GOU20 ในกรอบ 1765 – 1785
- **Trend:** เปิด Long 1765, Take Profit 1785, Stop Loss 1755



Bullish Momentum

STOCK	Last Price (Bt)	Initial Margin	Leverage	Rating*
DELTA	54.00	239,400	4.51	
CHG	2.44	152,000	8.03	
LH	7.70	114,000	6.75	



Bearish Momentum

STOCK	Last Price (Bt)	Initial Margin	Leverage	Rating*
MEGA	36.00	562,400	6.40	
SUPER	0.94	152,000	6.18	
ESSO	6.95	155,800	4.46	
THCOM	4.64	304,000	7.63	
BGRIM	51.50	1,029,800	5.00	

*Rating จากการวิเคราะห์ทางเทคนิคและระบุคะแนนความเป็น Bullish หรือ Bearish ในระดับที่สูงและลดลง จากมากไปน้อยตามลำดับ

Recommend

แนะนำให้เปิด Long หุ้น Bullish ที่ราคา ATO โดยทำกำไรเมื่อราคาสูงกว่าจุดเข้า และเปิด Short หุ้น Bearish ที่ราคา ATO โดยทำกำไรเมื่อราคาต่ำกว่าจุดเข้า โดยมีขอบเขตระยะเวลาที่เหมาะสมในการซื้อขายอยู่ที่ 1-5 วัน

