

ติดอาวุธกลยุทธ์อนุพันธ์

S50U20

Morning Session 26 มิถุนายน 2563

SET50 INDEX FUTURES

ราคาปิด **865.30** เปลี่ยนแปลง **-8.00** จุด **-0.92%**

“ฟื้นตัวสั้นๆจากความหวังในประเทศ”

ตลาดหุ้นไทยเข้านี้มีแนวโน้มฟื้นตัว หลังมีแรงซื้อเข้ามาหนุนตอนช่วง Session บ่ายวานนี้ โดยนักลงทุนยังมีความคาดหวังต่อปัจจัยภายใน ทั้งการพิจารณาผ่อนคลายมาตรการ Lockdown เฟส 5 และโครงการ Travel Bubble ประกอบกับแรงซื้อหุ้น Market Cap. ใหญ่ในโค้งสุดท้ายของการซื้อกองทุน SSFX และการทำ Window Dressing ก่อนปิดไตรมาสที่ 2 หลังตอบรับกับปัจจัยภายนอกเชิงลบไปค่อนข้างมาก แม้ปัจจัยเดิมยังอยู่ ทั้งความขัดแย้งระหว่างจีน-สหรัฐฯ และสถานการณ์ COVID-19 ซึ่งต้องเฝ้าระวังกันอย่างใกล้ชิด ส่งผลให้ S50U20 วันนี้มีโอกาสกลับขึ้นไปทดสอบแนวต้านที่ 870 และ 880 จุด



	แนวที่ 1	แนวที่ 2
แนวต้าน	870	880
แนวรับ	860	850

Phillip Strategy

🎯 Daily Strategy

- Trading S50U20 ในกรอบ 860 – 880

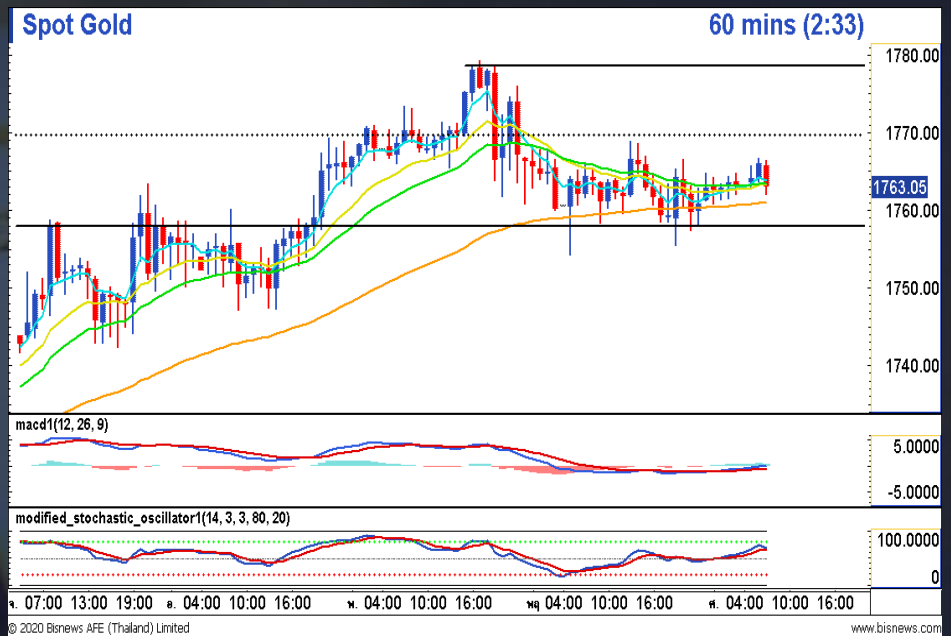
📈 Trend Strategy

- Wait & See

ทีมกลยุทธ์ ต่อ 494

"ผันผวนในกรอบทิศทางขาขึ้น"

ราคาทองคำวันนี้ผันผวนในกรอบกว้างลงมาทดสอบแนวรับที่ \$1755 หลังสหรัฐประกาศตัวเลขยอดสั่งซื้อสินค้าคงทนเดือน พ.ค. พลิกกลับมาอยู่ในแดนบวกอีกครั้งและดีกว่าที่คาดการณ์เอาไว้มาก ส่งผลให้ Dollar Index ยืนแข็งค่าเหนือระดับ 97 จุด พร้อมกับกับแรงขายทองคำจาก SPDR ราว 1.46 ตัน อย่างไรก็ตามราคาทองคำยังยืนเหนือแนวรับสำคัญที่ \$1750 ได้ โดยนักลงทุนส่วนใหญ่ยังมีความกังวลต่อสถานการณ์การแพร่ระบาดของ COVID-19 ที่มีตัวเลขผู้ติดเชื้อใหม่รายวันกลับมาเพิ่มสูงขึ้นอีกครั้ง โดยทางองค์การอนามัยโลกคาดสัปดาห์หน้าผู้ติดเชื้อทั่วโลกจะพุ่งสูงถึง 10 ล้านคน เป็นแรงหนุนให้ราคาทองคำวันนี้กลับมาผันผวนในกรอบ Sideways up ล้นทดสอบแนวต้านที่ \$1770 และ \$1780



ตัวเลขเศรษฐกิจน่าติดตาม

Time	Impact	Event	Forecast	Previous
19.30	▲	(US) Core PCE Price Index (MoM) (May)	0.2%	-0.4%
19.30	▲	(US) Personal Spending (MoM) (May)	9.0%	-13.6%
21.00	▲	(US) Michigan Consumer Sentiment (Jun)	79.0	78.9

ที่มา: Investing.com

Spot

GOU20

แนวต้าน

1770 / 1780

1775 / 1785

แนวรับ

1760 / 1750

1765 / 1755

Phillip Strategy: GOU20

- **Daily:** Trading Long GOU20 ในกรอบ 1765 – 1785
- **Trend:** ถือ Long 1766, Take Profit 1785, Stop Loss 1755



Bullish Momentum

STOCK	Last Price (Bt)	Initial Margin	Leverage	Rating*
TASCO	23.40	361,000	6.48	
INTUCH	57.50	140,600	8.18	



Bearish Momentum

STOCK	Last Price (Bt)	Initial Margin	Leverage	Rating*
PLANB	6.05	703,000	4.30	
COM7	28.50	479,370	5.95	
CK	19.80	277,400	7.14	
PRM	7.75	722,000	5.37	
GFPT	13.00	178,600	7.28	

*Rating จากการวิเคราะห์ทางเทคนิคและระบุคะแนนความเป็น Bullish หรือ Bearish ในระดับที่สูงและลดลง จากมากไปน้อยตามลำดับ

Recommend

แนะนำให้เปิด Long หุ้น Bullish ที่ราคา ATO โดยทำกำไรเมื่อราคาสูงกว่าจุดเข้า และเปิด Short หุ้น Bearish ที่ราคา ATO โดยทำกำไรเมื่อราคาต่ำกว่าจุดเข้า โดยมีขอบเขตระยะเวลาที่เหมาะสมในการซื้อขายอยู่ที่ 1-5 วัน

