

Morning Session 30 มิถุนายน 2563

SET50 INDEX FUTURES

ราคาปิด **874.50** เปลี่ยนแปลง **+2.20** จุด **+0.25%**

"Sideways"

ตลาดหุ้นไทยเข้านี้มีแนวโน้มผันผวนอยู่ในกรอบ Sideways แม้ความคาดหวังต่อการออกมาตรการกระตุ้นเศรษฐกิจเพิ่มเติมจากหลายประเทศ รวมถึงแรงซื้อ SSFX และ Window dressing หนุนบรรยากาศการลงทุนกลับมาเป็นบวกได้บ้าง แต่ยังคงมีแรงกดดันจากประเด็นการแพร่ระบาดของ COVID -19 ระลอก 2 ในหลายประเทศ ล่าสุดองค์การอนามัยโลกออกมาเตือนว่าสถานการณ์ทั่วโลกอาจเลวร้ายมากขึ้นจากการเร่งคลาย Lockdown กอปรกับการเมืองระหว่างสหรัฐอเมริกาที่ล่าสุดทางก.พาณิชย์สหรัฐยุติการให้สิทธิพิเศษในด้านต่างๆต่อฮ่องกง กระตุ้นให้ตลาดหุ้นผันผวน โดยคาด S50U20 วันนี้จะยังไม่ผ่านแนวต้าน 890 จุด



	แนวที่ 1	แนวที่ 2
แนวต้าน	880	890
แนวรับ	870	860

Phillip Strategy

🎯 Daily Strategy

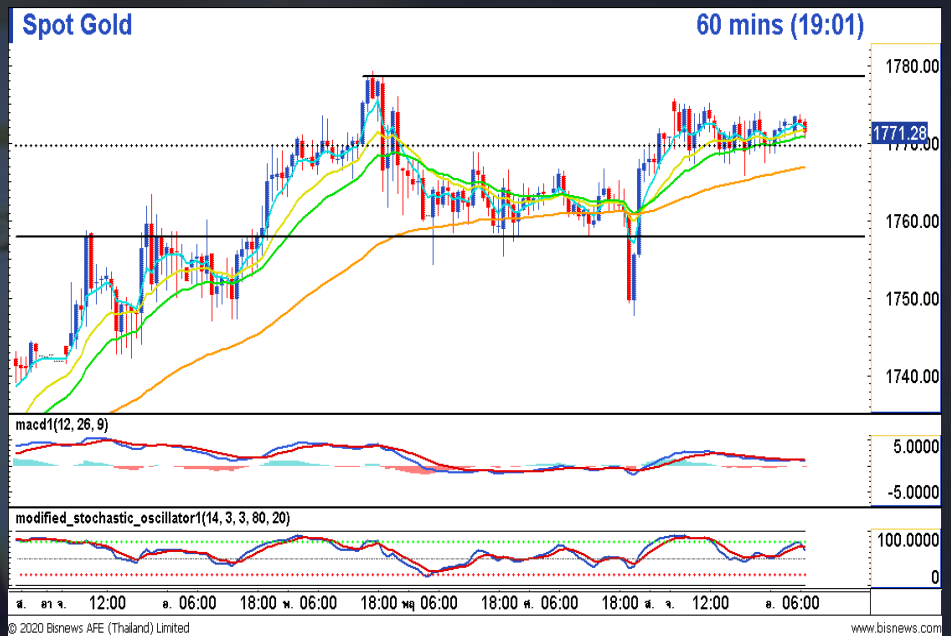
- Trading S50U20 ในกรอบ 870 – 885

📈 Trend Strategy

- เปิดสถานะ Long ที่ 872 จุด
- Take Profit ที่ 900 จุด
- Stop Loss เมื่อราคาต่ำกว่า 850 จุด

"รับปัจจัยหนุนอย่างต่อเนื่อง"

ราคาทองคำวันนี้ผันผวนสูงและแกว่งตัวอยู่ในกรอบ Sideways ในขณะที่ Dollar Index ตีตัวกลับขึ้นมา ยืนแถว 97.50 อีกครั้ง หลังสหรัฐประกาศตัวเลข ยอดขายบ้านมือสองเดือนพฤษภาคมพลิกกลับมา เป็นบวกและเหนือกว่าที่ตลาดคาดการณ์เอาไว้มาก โดยประเด็นความกังวลต่อการแพร่ระบาดของ COVID-19 ภายในประเทศสหรัฐยังคงเป็นปัจจัยหนุนหลักต่อทองคำ ประกอบกับการคาดการณ์ว่าธนาคารกลางยุโรปอาจขยายวงเงินการเข้าซื้อพันธบัตร (QE) เพิ่มขึ้นอีกกว่า 1 ล้านล้านยูโรเพื่อเป็นการฟื้นฟู เศรษฐกิจในระยะกลาง เข้ามาเป็นปัจจัยสนับสนุนให้เกิดแรงซื้อเก็งกำไรในทองคำ โดยรวมจึงคาดว่า ราคาทองคำวันนี้จะสามารถปรับตัวขึ้นต่อและลุ้นขึ้น ทดสอบแนวต้านถัดไปที่ \$1780 และ \$1790



ตัวเลขเศรษฐกิจน่าติดตาม

Time	Impact	Event	Forecast	Previous
20.45	High	(US) Chicago PMI (Jun)	45.0	32.3
21.00	High	(US) CB Consumer Confidence (Jun)	91.8	86.6

ที่มา: Investing.com

Spot

GOU20

แนวต้าน

1780 / 1790

1786 / 1796

แนวรับ

1770 / 1760

1776 / 1766

Phillip Strategy: GOU20

- **Daily:** Trading Long GOU20 ในกรอบ 1760 – 1790
- **Trend:** ลือ Long 1772, Take Profit 1792, Stop Loss 1758



Bullish Momentum

STOCK	Last Price (Bt)	Initial Margin	Leverage	Rating*
KBANK	92.75	438,520	4.23	



Bearish Momentum

STOCK	Last Price (Bt)	Initial Margin	Leverage	Rating*
VNG	3.14	361,000	4.35	
SPALI	16.50	220,400	7.49	
CHG	2.40	152,000	7.89	
ICHI	8.00	608,000	6.58	
DELTA	53.75	239,400	4.49	

*Rating จากการวิเคราะห์ทางเทคนิคและระบุคะแนนความเป็น Bullish หรือ Bearish ในระดับที่สูงและลดลง จากมากไปน้อยตามลำดับ

Recommend

แนะนำให้เปิด Long หุ้น Bullish ที่ราคา ATO โดยทำกำไรเมื่อราคาสูงกว่าจุดเข้า และเปิด Short หุ้น Bearish ที่ราคา ATO โดยทำกำไรเมื่อราคาต่ำกว่าจุดเข้า โดยมีขอบเขตระยะเวลาที่เหมาะสมในการซื้อขายอยู่ที่ 1-5 วัน

