

# ติดอาวุธกลยุทธ์อนุพันธ์

# S50U20

## Morning Session 1 กรกฎาคม 2563

## SET50 INDEX FUTURES

ราคาปิด **876.60** เปลี่ยนแปลง **+2.10** จุด **+0.24%**

### "Sideways ในกรอบกว้าง"

ตลาดหุ้นไทยวันนี้มีแนวโน้มผันผวนในกรอบกว้าง โดยบรรยากาศการลงทุนยังถูกปกคลุมด้วยประเด็นเชิงลบจากสถานการณ์การแพร่ระบาดของ COVID-19 ในประเทศสหรัฐมีอัตราการเพิ่มขึ้นของผู้ติดเชื้อใหม่ที่สูง ประกอบกับประเด็นการผ่านกฎหมายความมั่นคงฉบับใหม่ของฮ่องกงที่ส่งผลต่อความสัมพันธ์ระหว่างสหรัฐกับจีน ที่พร้อมสร้างความผันผวนให้กับตลาดหุ้นทั่วโลก อย่างไรก็ตามมองว่าตลาดจะหันมาตอบรับต่อการเริ่มกลับมาเปิดประเทศของสหภาพยุโรป รวมถึงคาดการณ์ตัวเลขภาคการผลิตในฝั่งยุโรปและสหรัฐฟื้นตัว เป็นแรงหนุนระยะสั้นในเชิง Sentiment คาดว่า S50U20 วันนี้มีโอกาสทดสอบแนวต้านที่ 885 จุด



	แนวที่ 1	แนวที่ 2
แนวต้าน	885	895
แนวรับ	870	860

### Phillip Strategy

#### 🎯 Daily Strategy

- Trading S50U20 ในกรอบ 865 - 885

#### 📈 Trend Strategy

- ถือ Long ที่ 876 จุด
- Take Profit ที่ 892 จุด
- Stop Loss เมื่อราคาต่ำกว่า 868 จุด

ทีมกลยุทธ์ ต่อ 494



PhillipResearch



PhillipResearch



PhillipCapitalTH



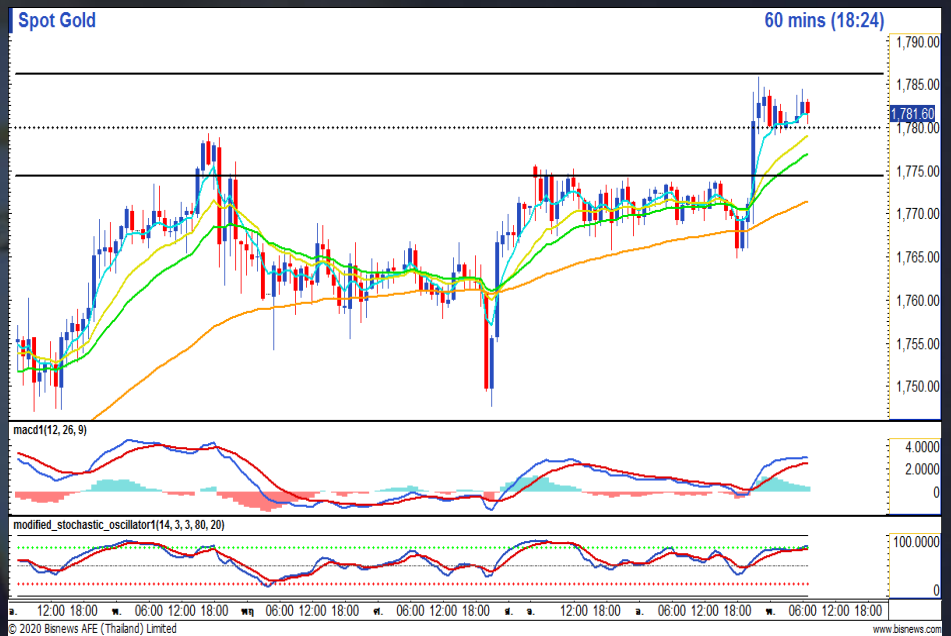
02 635 1700 ต่อ 486

**PhillipCapital**  
Your Partner in Investment

### “ย่อตัวสั้นๆแล้วอิงทางบวกต่อ”

ราคาทองคำวันนี้ติดตัวขึ้นทดสอบแนวต้านที่ \$1785 ได้รับานิสงค์บวกจากการอ่อนค่าลงของ Dollar Index หลังสหรัฐประกาศตัวเลขดัชนี Chicago PMI เดือนมิ.ย. ออกมาน้อยกว่าที่คาดการณ์ไว้มาก ประกอบกับสถานการณ์การแพร่ระบาดของ COVID-19 ในสหรัฐที่ยังน่ากังวลจากจำนวนผู้ติดเชื้อใหม่รายวันที่เพิ่มขึ้นอย่างต่อเนื่อง โดยทางสหภาพยุโรปไม่นับรวมสหรัฐอยู่ในกลุ่มประเทศที่อนุมัติให้เดินทางเข้าพรมแดน และอาจส่งผลให้นักลงทุนชะลอการลงทุนในสินทรัพย์เสี่ยง อย่างไรก็ตามในวันนี้คาดว่าราคาทองคำจะเผชิญแรงขายทำกำไรบางส่วนจากคาดการณ์ตัวเลขเศรษฐกิจเดือน มิ.ย. มีแนวโน้มฟื้นตัว แต่ยังคงทิศทางหลักมุ่งหน้าสู่แนวต้านสำคัญที่ \$1800

**ตัวเลขเศรษฐกิจที่น่าติดตาม**



	Spot	GOU20
แนวต้าน	1785 / 1795	1792 / 1802
แนวรับ	1780 / 1775	1787 / 1782

Time	Impact	Event	Forecast	Previous
19.15	High	(US) ADP Nonfarm Employment Change (Jun)	3,000K	-2,760K
20.45	High	(US) Manufacturing PMI (Jun)	49.6	49.6
21.00	High	(US) ISM Manufacturing PMI (Jun)	49.5	43.1
21.30	High	(US) Crude Oil Inventories	-0.710M	1.442M

ที่มา: Investing.com

### Phillip Strategy: GOU20

- Daily:** Trading Long GOU20 ในกรอบ 1775 - 1795
- Trend:** Take Profit ที่ 1792 (+20\$), รอเปิด Long ใหม่ที่ 1775, TP 1795, SL 1765



### Bullish Momentum

STOCK	Last Price (Bt)	Initial Margin	Leverage	Rating*
TKN	10.40	912,000	5.70	
AP	5.90	551,000	5.35	
BEAUTY	1.54	209,000	3.68	
CHG	2.46	152,000	8.09	
SPALI	16.80	220,400	7.62	



### Bearish Momentum

No Bearish Momentum

\*Rating จากการวิเคราะห์ทางเทคนิคและระบุคะแนนความเป็น Bullish หรือ Bearish ในระดับที่สูงและลดลง จากมากไปน้อยตามลำดับ

#### Recommend

แนะนำให้เปิด Long หุ้น Bullish ที่ราคา ATO โดยทำกำไรเมื่อราคาสูงกว่าจุดเข้า และเปิด Short หุ้น Bearish ที่ราคา ATO โดยทำกำไรเมื่อราคาต่ำกว่าจุดเข้า โดยมีขอบเขตระยะเวลาที่เหมาะสมในการซื้อขายอยู่ที่ 1-5 วัน

