

# ติดอาวุธกลยุทธ์อนุพันธ์

# S50U20

Morning Session 2 กรกฎาคม 2563

SET50 INDEX FUTURES

ราคาปิด

884.50

เปลี่ยนแปลง

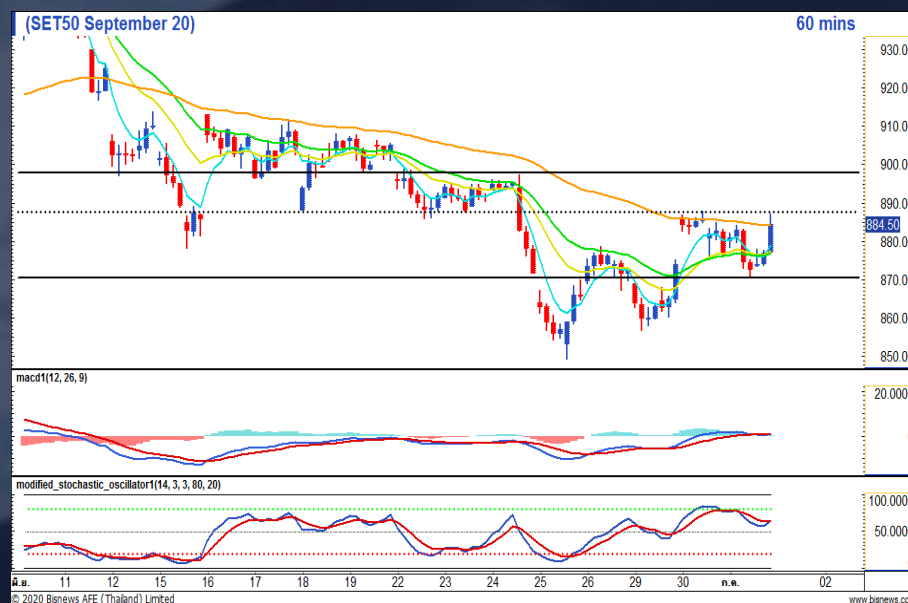
+7.90

จุด

+0.90%

## "ฟื้นตัวต่อ แต่ยังไม่ผ่าน 900 จุด"

ตลาดหุ้นไทยเข้านี้มีแนวโน้มผันผวนอยู่ในกรอบ Sideways โดยมีปัจจัยบวกจากพัฒนาการของวัคซีนสำหรับรักษา COVID-19 ที่มีผลลัพธ์เชิงบวกจะเข้ามาช่วยหนุนบรรยากาศการลงทุนในตลาดหุ้นทั่วโลกได้บ้าง แต่นักลงทุนส่วนใหญ่ยังมีความกังวลต่อการแพร่ระบาดของ COVID-19 ระลอก 2 และมีแนวโน้มที่หลายประเทศจะพิจารณากลับมาดำเนินมาตรการ Lockdown อีกครั้งจากสถานการณ์ในปัจจุบันที่ยังไม่สู้ดีนัก ประกอบกับประเด็นทางการเมืองระหว่างสหรัฐกับจีนที่เข้ามาเป็นปัจจัยรบกวนต่อการฟื้นตัวของตลาด คาดส่งผลให้ S50U20 วันนี้มีโอกาสทดสอบแนวต้านที่ 900 จุด และเผชิญแรงขายทำกำไร



	แนวที่ 1	แนวที่ 2
แนวต้าน	890	900
แนวรับ	878	870

## Phillip Strategy

### 🎯 Daily Strategy

- Trading S50U20 ในกรอบ 875 - 900

### 📈 Trend Strategy

- ถือ Long ที่ 876 จุด
- Take Profit ที่ 896 จุด
- Trailing Stop 880 จุด

ทีมกลยุทธ์ ต่อ 494



PhillipResearch



PhillipResearch



PhillipCapitalTH



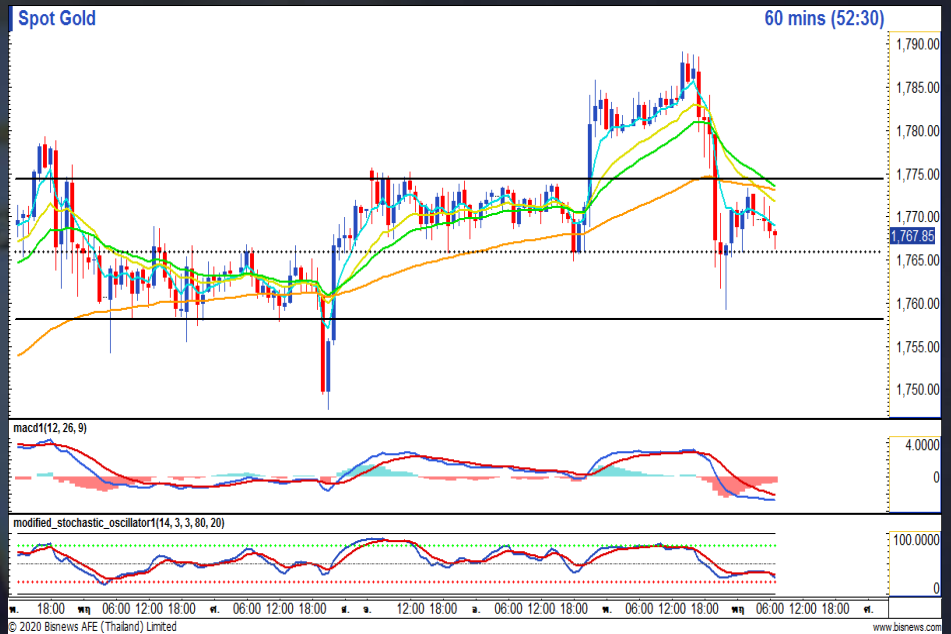
02 635 1700 ต่อ 486

**PhillipCapital**  
Your Partner in Investment

### "ผันผวนสูง ระวังแรงขายทำกำไร"

ราคาทองคำวันนี้เผชิญกับแรงขายทำกำไรแถวระดับแนวต้านที่ \$1790 หลังจากสหรัฐประกาศตัวเลขดัชนี PMI ภาคการผลิตจากสถาบัน ISM กลับมาฟื้นตัวขึ้นเหนือระดับ 50 จุดอีกครั้งในรอบ 3 เดือน ประกอบกับความหวังต่อการพัฒนาวัคซีนสำหรับรักษา COVID-19 ที่แสดงผลเชิงบวก เป็นปัจจัยที่เข้ามาฟื้นฟูความเชื่อมั่นของนักลงทุนต่อสินทรัพย์เสี่ยงได้ในระยะสั้น สะท้อนจาก Dollar Index ที่อ่อนค่าลงพร้อมกันกับราคาทองคำ อย่างไรก็ตามราคาทองคำยังอยู่ในกรอบทางขึ้นได้ต่อ ท่ามกลางแรงหนุนจากกองทุน SPDR ซึ่งเข้าสะสมทองคำเพิ่มขึ้นวานนี้อีก 3.21 ตัน โดยรวมราคาทองคำคงผันผวนสูงจากตัวเลขเศรษฐกิจสหรัฐที่คาดว่าจะฟื้นตัว แต่ยังสามารถยืนเหนือ \$1760 ได้

**ตัวเลขเศรษฐกิจที่น่าติดตาม**



	Spot	GOU20
แนวต้าน	1775 / 1780	1781 / 1786
แนวรับ	1765 / 1758	1771 / 1764

Time	Impact	Event	Forecast	Previous
19.30	High	(US) Initial Jobless Claims	1,355K	1,480K
19.30	High	(US) Nonfarm Payrolls (Jun)	3,000K	2,509K
19.30	High	(US) Unemployment Rate (Jun)	12.30%	13.30%
21.00	High	(US) Factory Orders (MoM) (May)	8.9%	-13.0%

ที่มา: Investing.com

### Phillip Strategy: GOU20

- Daily:** Trading GOU20 ในกรอบ 1765 - 1785
- Trend:** Wait & See



## Bullish Momentum

STOCK	Last Price (Bt)	Initial Margin	Leverage	Rating*
STA	29.25	334,400	8.15	
COM7	29.75	479,370	5.89	
PLANB	6.20	703,000	4.27	
ESSO	7.60	155,800	4.49	
PRM	7.70	722,000	5.40	



## Bearish Momentum

STOCK	Last Price (Bt)	Initial Margin	Leverage	Rating*
CHG	2.42	152,000	8.09	
INTUCH	56.25	140,600	8.00	
BTS	11.20	223,250	5.06	
SCB	73.00	262,010	5.53	

\*Rating จากการวิเคราะห์ทางเทคนิคและระบุคะแนนความเป็น Bullish หรือ Bearish ในระดับที่สูงและลดลง จากมากไปน้อยตามลำดับ

### Recommend

แนะนำให้เปิด Long หุ้น Bullish ที่ราคา ATO โดยทำกำไรเมื่อราคาสูงกว่าจุดเข้า และเปิด Short หุ้น Bearish ที่ราคา ATO โดยทำกำไรเมื่อราคาต่ำกว่าจุดเข้า โดยมีขอบเขตระยะเวลาที่เหมาะสมในการซื้อขายอยู่ที่ 1-5 วัน

