

ติดอาวุธกลยุทธ์อนุพันธ์

S50U20

Morning Session 7 กรกฎาคม 2563

SET50 INDEX FUTURES

ราคาปิด

903.10

เปลี่ยนแปลง

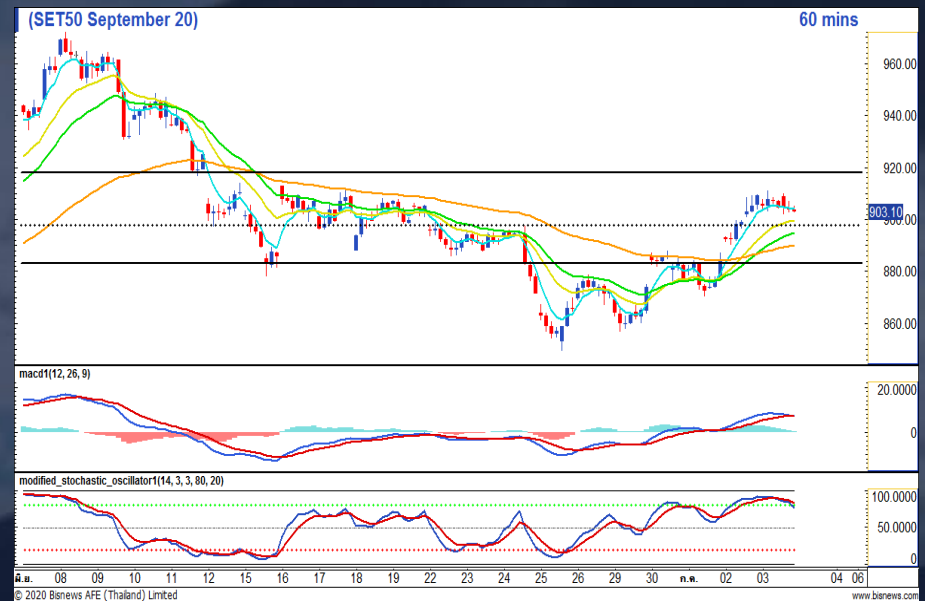
-5.40

จุด

-0.59%

"ฟื้นตัวตามตลาดภูมิภาค"

ตลาดหุ้นไทยเข้านี้มีแนวโน้มอิงทางขึ้น รับอานิสงค์บวกจากการปรับตัวขึ้นของตลาดหุ้นภูมิภาควานนี้ บนความคาดหวังต่อการฟื้นตัวของเศรษฐกิจจีนในช่วงครึ่งปีหลัง เข้ามาเป็นแรงหนุนระยะสั้นต่อ Sentiment การลงทุนในสินทรัพย์เสี่ยง ประกอบกับราคาน้ำมันดิบ WTI ที่กลับมาขึ้นอยู่แถวระดับ \$40 จากความคาดหวังต่ออุปสงค์ที่กลับมาฟื้นตัว อย่างไรก็ตาม สถานการณ์การแพร่ระบาดของ COVID-19 ในหลายประเทศยังเผชิญกับภาวะวิกฤตและมีจำนวนผู้ติดเชื้อพุ่งสูงขึ้นอย่างต่อเนื่อง จึงคาดว่า S50U20 วันนี้มีโอกาสปรับตัวขึ้นผ่านแนวต้านที่ 910 จุดตั้งแต่ช่วงเปิดตลาด และคงแนวโน้มผันผวนอิงทางขึ้นต่อ



	แนวที่ 1	แนวที่ 2
แนวต้าน	910	920
แนวรับ	900	890

Phillip Strategy

🎯 Daily Strategy

- Trading Long S50U20 ในกรอบ 900 - 920

📈 Trend Strategy

- ถือ Long ที่ 904 จุด
- Take Profit ที่ 924 จุด
- Stop Loss เมื่อราคาต่ำกว่า 894 จุด

ทีมกลยุทธ์ ต่อ 494



PhillipResearch



PhillipResearch



PhillipCapitalTH

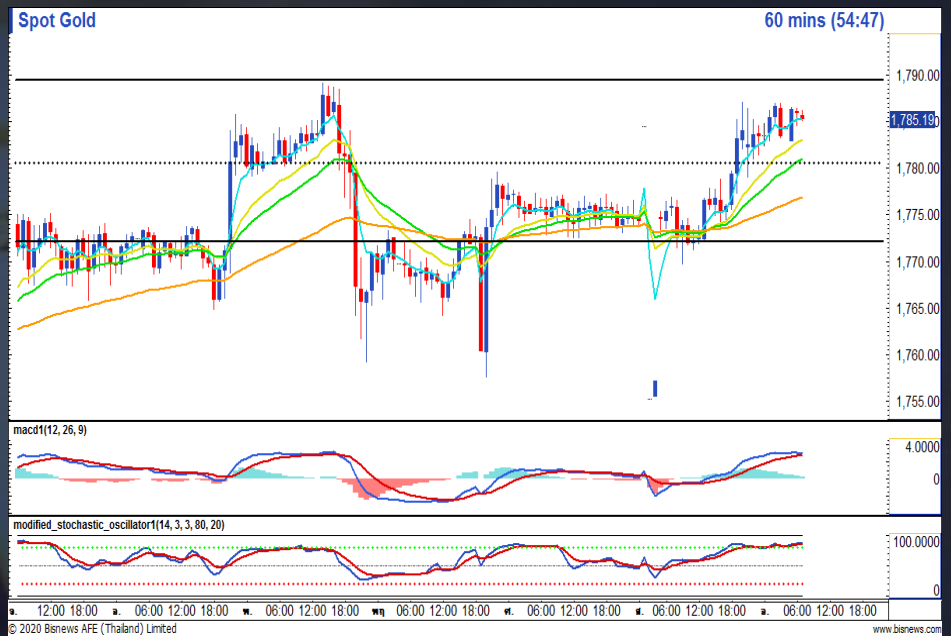


02 635 1700 ต่อ 486

PhillipCapital
Your Partner in Investment

"Bullish Momentum"

ราคาทองคำวันนี้ปรับตัวขึ้นยืนเหนือแนวต้านที่ \$1780 หลังตลาดหุ้นจีนปรับตัวขึ้นกว่า 6% ส่งผลให้สกุลเงินหยวนแข็งค่าขึ้น กดดันต่อสกุลเงินดอลลาร์สหรัฐ ประกอบกับความกังวลต่อสถานการณ์การแพร่ระบาดของ COVID-19 ในประเทศสหรัฐที่มียอดตัวเลขผู้ติดเชื้อสะสมทะลุ 3 ล้านราย และในอีกหลายประเทศที่มียอดผู้ติดเชื้อพุ่งสูงขึ้นอย่างต่อเนื่อง หนุนต่อความต้องการสินทรัพย์ปลอดภัย ทุกรูปแบบในวันนี้ ตัวเลขเศรษฐกิจสหรัฐส่งสัญญาณการฟื้นตัวอย่างมีนัยสำคัญ โดยตัวเลขดัชนีภาคบริการจากสถาบัน ISM ดีดตัวขึ้นจากระดับ 50.1 สู่ 57.1 อยู่ในระดับใกล้เคียงกับช่วงเดือนมี.ค.63 ซึ่งจะส่งผลให้การปรับตัวขึ้นของราคาทองคำจะมีความผันผวนสูงระหว่างทาง โดยวันนี้คาดมีโอกาสขึ้นทดสอบ \$1790 **ตัวเลขเศรษฐกิจน่าติดตาม**



	Spot	GOU20
แนวต้าน	1790 / 1800	1796 / 1806
แนวรับ	1780 / 1770	1786 / 1776

Time	Impact	Event	Forecast	Previous
21.00	▲	(US) JOLTs Job Openings (May)	4.850M	5.046M
03.30	▲	(US) API Weekly Crude Oil Stock		-8.156M

ที่มา: Investing.com

Phillip Strategy: GOU20

- Daily:** Trading Long GOU20 ในกรอบ 1785 - 1800
- Trend:** ลือ Long 1767, Take Profit 1796, Trailing Stop 1785



Bullish Momentum

STOCK	Last Price (Bt)	Initial Margin	Leverage	Rating*
BCPG	15.90	247,000	6.44	
CK	20.20	277,400	7.28	
JAS	3.62	285,000	6.35	
RS	16.20	235,600	6.88	
TTW	13.40	152,000	8.82	



Bearish Momentum

STOCK	Last Price (Bt)	Initial Margin	Leverage	Rating*
PRM	7.60	722,000	5.26	
BCH	14.70	288,800	5.09	
CPALL	67.25	109,440	12.29	
BEC	4.98	589,000	4.23	

*Rating จากการวิเคราะห์ทางเทคนิคและระบุคะแนนความเป็น Bullish หรือ Bearish ในระดับที่สูงและลดลง จากมากไปน้อยตามลำดับ

Recommend

แนะนำให้เปิด Long หุ้น Bullish ที่ราคา ATO โดยทำกำไรเมื่อราคาสูงกว่าจุดเข้า และเปิด Short หุ้น Bearish ที่ราคา ATO โดยทำกำไรเมื่อราคาต่ำกว่าจุดเข้า โดยมีขอบเขตระยะเวลาที่เหมาะสมในการซื้อขายอยู่ที่ 1-5 วัน

