

ติดอาวุธกลยุทธ์อนุพันธ์

S50U20

Morning Session 8 กรกฎาคม 2563

SET50 INDEX FUTURES

ราคาปิด

900.10

เปลี่ยนแปลง

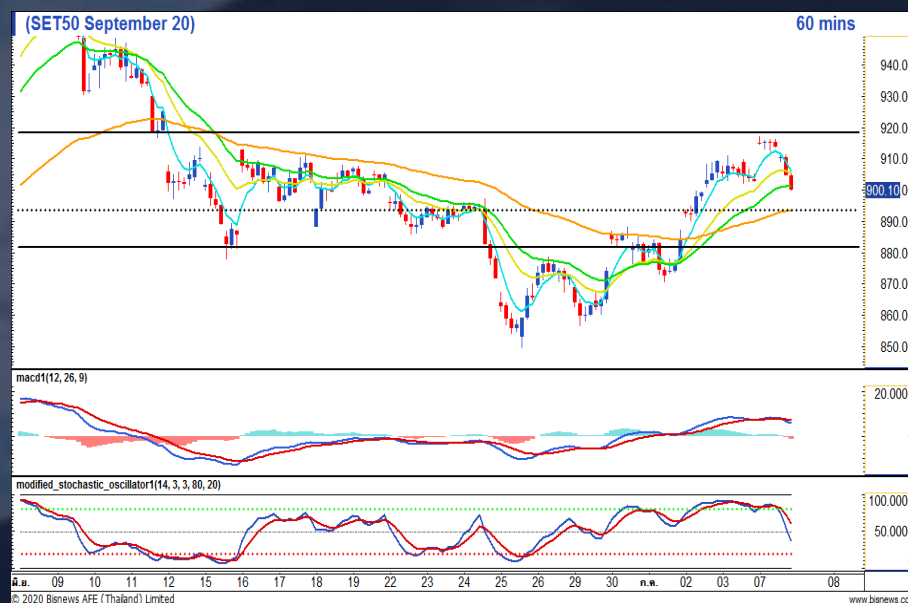
-3.00

จุด

-0.33%

“มีความเสี่ยงที่จะลงต่อ”

ตลาดหุ้นไทยเข้านี้มีแนวโน้มผันผวนอิงทางลง ได้รับแรงกดดันเชิง Sentiment ตามแรงขายทำกำไรในตลาดหุ้นทั่วโลก ประกอบกับตลาดหุ้นไทยไม่สามารถผ่านแนวต้านที่ 1395 จุดได้ โดยบรรยากาศการลงทุนยังถูกปกคลุมด้วยปัจจัยลบจากสถานการณ์ COVID-19 ทั่วโลกที่ยังน่ากังวล ล่าสุดทาง WHO ได้ออกมาเตือนว่ายอดผู้เสียชีวิตอาจกลับมาพุ่งสูงขึ้นอีกครั้ง ขณะที่วัคซีนต้าน COVID-19 ยังอยู่ในกระบวนการทดลอง อีกทั้งล่าสุด กทพ. เผย Travel Bubble ที่เป็นความหวังในเชิงบวกเสื่อมออกไปไม่มีกำหนด โดยรวมจึงส่งผลให้ S50U20 วันนี้มีโอกาสย่อตัวลงหลุดแนวรับ 895 จุดและคงแนวโน้มทางลง



แนวที่ 1

แนวที่ 2

แนวต้าน

910

920

แนวรับ

895

885

Phillip Strategy

🎯 Daily Strategy

- Trading S50U20 ในกรอบ 885 - 910

📈 Trend Strategy

- Wait & See

ทีมกลยุทธ์ ต่อ 494



PhillipResearch



PhillipResearch



PhillipCapitalTH

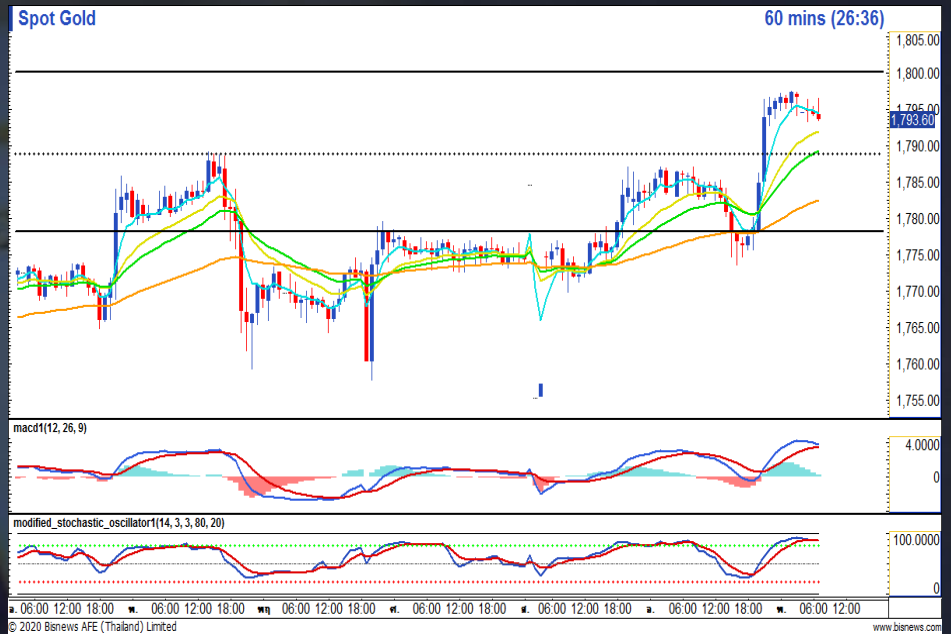


02 635 1700 ต่อ 486

PhillipCapital
Your Partner in Investment

"ผ่านแนวต้านสำคัญ \$1800 ได้"

ราคาทองคำวันนี้ดีดตัวขึ้นใกล้ระดับแนวต้านสำคัญที่ \$1800 จุด พร้อมกับกับ Dollar Index ที่แข็งค่าขึ้น กลับมายืนแถวระดับ 97 จุดได้อีกครั้ง หลังสหรัฐ รายงานตัวเลขอัตราการเปิดรับสมัครงานเดือนพ.ค. เพิ่มขึ้นจาก 3.7% สู่ระดับ 3.9% โดยทองคำได้รับ แรงหนุนจากความกังวลต่อสถานการณ์ COVID-19 ในหลายประเทศที่มีจำนวนผู้ติดเชื้อใหม่พุ่งสูงขึ้น อย่างรวดเร็ว โดยเฉพาะประเทศสหรัฐ, อินเดีย และ ออสเตรเลีย หนุนความต้องการสินทรัพย์ปลอดภัยให้ เพิ่มขึ้นอีกครั้ง ประกอบกับแรงซื้อสะสมทองคำจาก กองทุน SPDR ที่เข้ามากกว่า 7.89 ตันในวันนี้ ทำให้ ยอดสัดส่วนทองคำในพอร์ตพุ่งสูงขึ้นถึง 1199.36 ตัน เป็นแรงหนุนให้ทองคำวันนี้มีโอกาสยืนเหนือ \$1800



ตัวเลขเศรษฐกิจที่น่าติดตาม

Time	Impact	Event	Forecast	Previous
21.30	📊	(US) Crude Oil Inventories	-3.400M	-7.195M

ที่มา: Investing.com

Spot

GOU20

แนวต้าน

1800 / 1810

1805 / 1815

แนวรับ

1788 / 1778

1793 / 1783

Phillip Strategy: GOU20

- **Daily:** Trading Long GOU20 ในกรอบ 1790 - 1810
- **Trend:** Trailing Stop ที่ 1785 (+18\$), เปิด Long ใหม่ 1788, TP 1818, SL 1778



Bullish Momentum

STOCK	Last Price (Bt)	Initial Margin	Leverage	Rating*
GFPT	13.30	178,600	7.45	
CPALL	67.50	109,440	12.34	
BEC	5.10	589,000	4.33	



Bearish Momentum

STOCK	Last Price (Bt)	Initial Margin	Leverage	Rating*
SAMART	5.55	570,000	4.87	
ICHI	8.00	608,000	6.58	
S	1.58	133,000	5.94	
WHA	3.28	285,000	5.75	
TCAP	35.50	150,328	4.72	

*Rating จากการวิเคราะห์ทางเทคนิคและระบุคะแนนความเป็น Bullish หรือ Bearish ในระดับที่สูงและลดลง จากมากไปน้อยตามลำดับ

Recommend

แนะนำให้เปิด Long หุ้น Bullish ที่ราคา ATO โดยทำกำไรเมื่อราคาสูงกว่าจุดเข้า และเปิด Short หุ้น Bearish ที่ราคา ATO โดยทำกำไรเมื่อราคาต่ำกว่าจุดเข้า โดยมีขอบเขตระยะเวลาที่เหมาะสมในการซื้อขายอยู่ที่ 1-5 วัน

