

ติดอาวุธกลยุทธ์อนุพันธ์

S50U20

Morning Session 9 กรกฎาคม 2563

SET50 INDEX FUTURES

ราคาปิด

892.50

เปลี่ยนแปลง

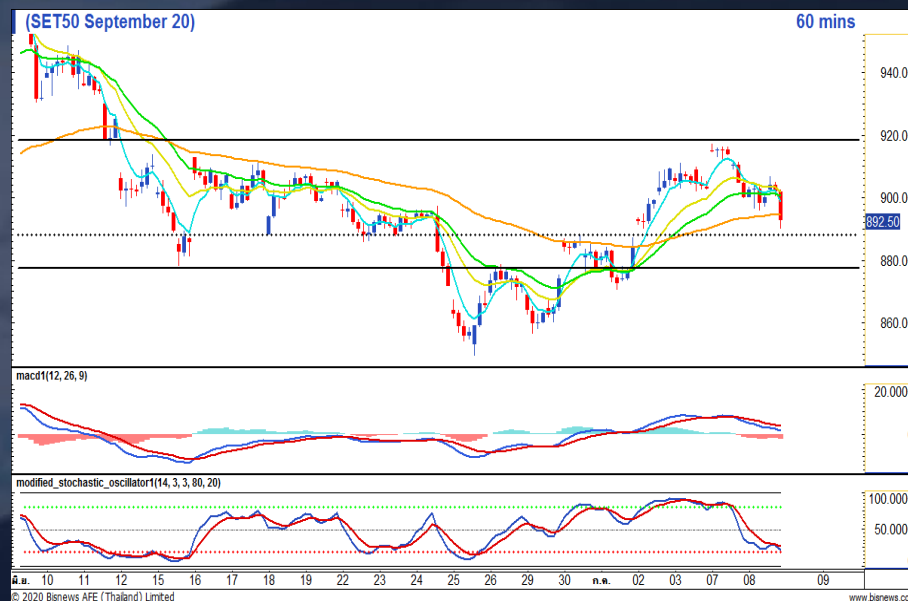
-7.60

จุด

-0.84%

“ขาดปัจจัยหนุนทั้งในและนอก”

ตลาดหุ้นไทยวันนี้แนวโน้มพักตัวในกรอบ Sideways หลังเผชิญแรงขายทำกำไรท้ายตลาดวานนี้ ส่งผลให้ดัชนีปรับตัวลงมาใกล้บริเวณแนวรับ 1,360 จุด พร้อมยอดขายสุทธิจากนักลงทุนต่างชาติและสถาบันราว 1,211.06 และ 2,284.77 ล้านบาท ตามลำดับ โดยขาดปัจจัยหนุนใหม่ทั้งจากภายในและภายนอกเข้ามาผลักดัน ขณะที่สถานการณ์ COVID-19 ทั่วโลกยังวิกฤต ด้วยยอดผู้ติดเชื้อสะสมทั่วโลกทะลุ 12 ล้านราย ประกอบกับมาตรการท่องเที่ยวระหว่างประเทศถูกเลื่อนออกไปอย่างไม่มีกำหนดยังคงกดดันหุ้นสายการบิน และท่องเที่ยวต่อ จึงคาดว่า S50U20 วันนี้มีโอกาสไปทดสอบแนวรับที่ 888 จุด แต่ยังไม่หลุด 878 จุด



แนวที่ 1

แนวที่ 2

แนวต้าน

900

910

แนวรับ

888

878

Phillip Strategy

🎯 Daily Strategy

- Trading S50U20 ในกรอบ 880- 900

📈 Trend Strategy

- Wait & See

ทีมกลยุทธ์ ต่อ 494



PhillipResearch



PhillipResearch



PhillipCapitalTH

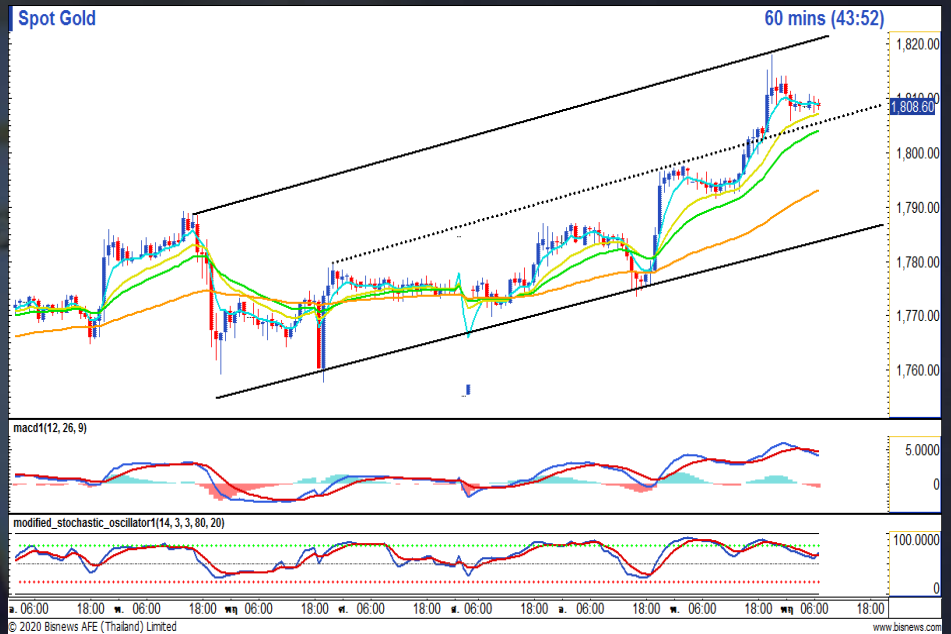


02 635 1700 ต่อ 486

PhillipCapital
Your Partner in Investment

"พักตัวสั้นๆ แต่ไม่หลุด \$1800"

ราคาทองคำวันนี้ปรับตัวขึ้นผ่านแนวต้านสำคัญที่ \$1800 โดยทำจุดสูงสุดใกล้แนวต้านถัดไปที่ \$1820 ในขณะที่สัดส่วนการถือทองคำของกองทุน SPDR ทำสถิติใหม่ในรอบ 7 ปี ที่ 1202.57 ตัน ท่ามกลางความกังวลต่อสถานการณ์ COVID-19 ในประเทศสหรัฐเข้ามาเป็นแรงหนุนหลัก จากรายงานยอดจำนวนผู้ติดเชื้อใหม่รายวันในสหรัฐที่พุ่งสูงขึ้นถึง 61,000 ราย สูงสุดในประวัติศาสตร์ ประกอบกับความคาดหวังต่อเม็ดเงินจากมาตรการกระตุ้นเศรษฐกิจเพิ่มเติม เป็นแรงหนุนให้ราคาทองคำยังคงทิศทางปรับตัวขึ้นได้ต่อ โดยวันนี้เฝ้าติดตามการประกาศตัวเลขผู้ขอรับสวัสดิการว่างงานของสหรัฐที่มีแนวโน้มลดลง คาดส่งผลให้ทองคำอาจเผชิญแรงขายทำกำไรออกมาบ้าง แต่ยังยืนเหนือ \$1800 ได้ **ตัวเลขเศรษฐกิจน่าติดตาม**



	Spot	GOU20
แนวต้าน	1812 / 1820	1817 / 1825
แนวรับ	1800 / 1790	1805 / 1795

Time	Impact	Event	Forecast	Previous
19.30	📊	(US) Initial Jobless Claims	1,375K	1,427K

ที่มา: Investing.com

Phillip Strategy: GOU20

- Daily:** Trading Long GOU20 ในกรอบ 1800 - 1820
- Trend:** เปิด Long 1802, Take Profit 1832, Stop Loss 1792


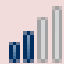





Bullish Momentum

STOCK	Last Price (Bt)	Initial Margin	Leverage	Rating*
ICHI	8.40	608,000	6.91	
BCH	15.00	288,800	5.19	



Bearish Momentum

STOCK	Last Price (Bt)	Initial Margin	Leverage	Rating*
CK	19.80	277,400	7.14	
KTC	30.25	649,800	4.66	
AEONTS	111.50	513,000	4.35	
SPALI	16.80	220,400	7.62	
MEGA	36.50	562,400	6.49	

*Rating จากการวิเคราะห์ทางเทคนิคและระบุคะแนนความเป็น Bullish หรือ Bearish ในระดับที่สูงและลดลง จากมากไปน้อยตามลำดับ

Recommend

แนะนำให้เปิด Long หุ้น Bullish ที่ราคา ATO โดยทำกำไรเมื่อราคาสูงกว่าจุดเข้า และเปิด Short หุ้น Bearish ที่ราคา ATO โดยทำกำไรเมื่อราคาต่ำกว่าจุดเข้า โดยมีขอบเขตระยะเวลาที่เหมาะสมในการซื้อขายอยู่ที่ 1-5 วัน

