

ราคาปิด

897.20

เปลี่ยนแปลง

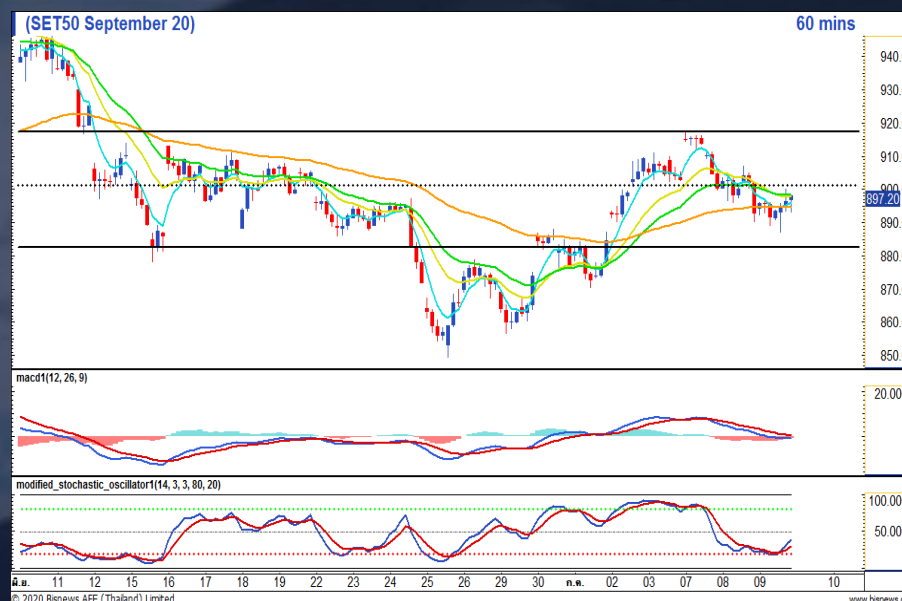
4.70

จุด

+0.53%

"Sideways"

ตลาดหุ้นไทยเข้านี้มีแนวโน้มทรงตัวอยู่ในกรอบ Sideways เนื่องจากขาดปัจจัยใหม่ๆที่จะเข้ามาหนุน การฟื้นตัวทั้งภายในและภายนอก โดยเริ่มเห็นสัญญาณ การชะลอการลงทุนในสินทรัพย์เสี่ยงจากทิศทางของ ตลาดหุ้นทั่วโลกที่แกว่งตัวในกรอบ Sideways โดย สถานการณ์ COVID-19 ทั่วโลกยังคงเป็นปัจจัยลบที่ เข้ามาสร้างความกังวลให้กับนักลงทุน โดยจำนวนผู้ติดเชื้อใหม่รายวันที่ทำสถิติใหม่กว่า 220,000 ราย และ ประเด็นการเมืองภายในประเทศที่จะมีการพิจารณาปรับ ครม. อีกครั้งหลังมีการยุบสภาทางการเมืองกับ พรรคพลังประชารัฐของ 4 ผู้ก่อตั้งพรรค จึงคาดว่า S50U20 วันนี้จะแกว่งตัวในกรอบแคบ ฝ้าติดตาม



	แนวที่ 1	แนวที่ 2
แนวต้าน	900	910
แนวรับ	890	880

Philip Strategy

🎯 Daily Strategy

- Trading S50U20 ในกรอบ 890 - 910

📈 Trend Strategy

- Wait & See

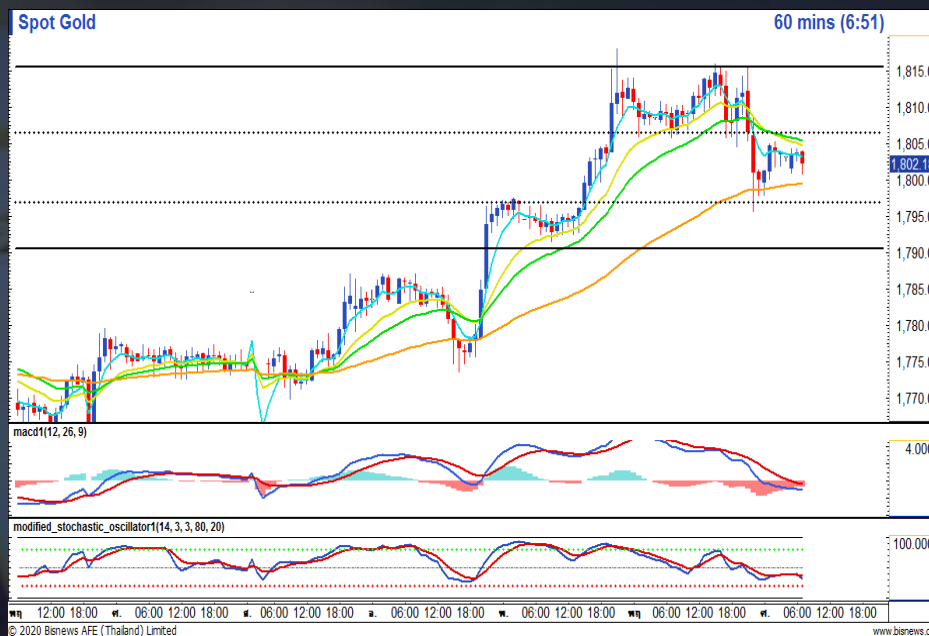
"พักตัวสั้นกนิต ติดแนวรับ \$1800"

ราคาทองคำวันนี้ขึ้นทดสอบแนวต้านที่ \$1815 แต่ยังไม่สามารถผ่านได้ โดยตัวเลขผู้ขอยื่นรับสวัสดิการว่างงานของสหรัฐออกมาน้อยกว่าครั้งก่อนหน้าที 1.314 ล้านคน ส่งผลให้ Dollar Index พุ่งตัวกลับขึ้นมาใกล้ถึงระดับ 97 จุด ประกอบกับแรงขายจากกองทุน SPDR ที่เข้ามาวันนี้ราว 1.75 ดัน ส่งผลให้ทองคำย่อตัวลงแต่ยังไม่หลุดแนวรับสำคัญที่ \$1800 ตามที่ทางฝ่ายคาดการณ์ไว้ อย่างไรก็ตามราคาทองคำยังตอบรับในเชิงบวกต่อสถานการณ์ COVID-19 ที่อยู่ในขั้นวิกฤต พบผู้ติดเชื้อใหม่รายวันทำสถิติใหม่อีกครั้งกว่า 220,000 ราย ประกอบกับตัวเลขเศรษฐกิจสหรัฐวันนี้ที่คาดว่าจะออกมาทรงตัว ส่งผลให้ราคาทองคำวันนี้จะพักตัวอยู่ในกรอบ Sideways และสามารถยืนเหนือ \$1800 ได้ต่อ

ตัวเลขเศรษฐกิจน่าติดตาม

Time	Impact	Event	Forecast	Previous
19.30	📊	(US) PPI (MoM) (Jun)	0.4%	0.4%

ที่มา: Investing.com



	Spot	GOU20
แนวต้าน	1806 / 1815	1811 / 1820
แนวรับ	1800 / 1792	1805 / 1797

Phillip Strategy: GOU20

- **Daily:** Trading GOU20 ในกรอบ 1800 - 1815
- **Trend:** ถือ Long 1802, Take Profit 1832, Stop Loss 1792



Bullish Momentum

STOCK	Last Price (Bt)	Initial Margin	Leverage	Rating*
PRM	8.20	722,000	5.68	
CHG	2.42	152,000	7.96	
AEONTS	115.00	513,000	4.48	
MEGA	37.75	562,400	6.71	
TTW	13.50	152,000	8.88	



Bearish Momentum

STOCK	Last Price (Bt)	Initial Margin	Leverage	Rating*
PSL	5.10	627,000	4.07	
MAJOR	15.10	475,000	3.18	
HMPRO	15.90	285,000	5.58	
AMATA	15.60	292,600	5.33	
THCOM	4.72	304,000	7.76	

*Rating จากการวิเคราะห์ทางเทคนิคและระบุคะแนนความเป็น Bullish หรือ Bearish ในระดับที่สูงและลดลง จากมากไปน้อยตามลำดับ

Recommend

แนะนำให้เปิด Long หุ้นฝั่ง Bullish ที่ราคา ATO โดยทำกำไรเมื่อราคาสูงกว่าจุดเข้า และเปิด Short หุ้นฝั่ง Bearish ที่ราคา ATO โดยทำกำไรเมื่อราคาต่ำกว่าจุดเข้า โดยมีขอบเขตระยะเวลาที่เหมาะสมในการซื้อขายอยู่ที่ 1-5 วัน

