

# ติดอาวุธกลยุทธ์อนุพันธ์

# S50U20

## Morning Session 13 กรกฎาคม 2563

## SET50 INDEX FUTURES

ราคาปิด

**880.80**

เปลี่ยนแปลง

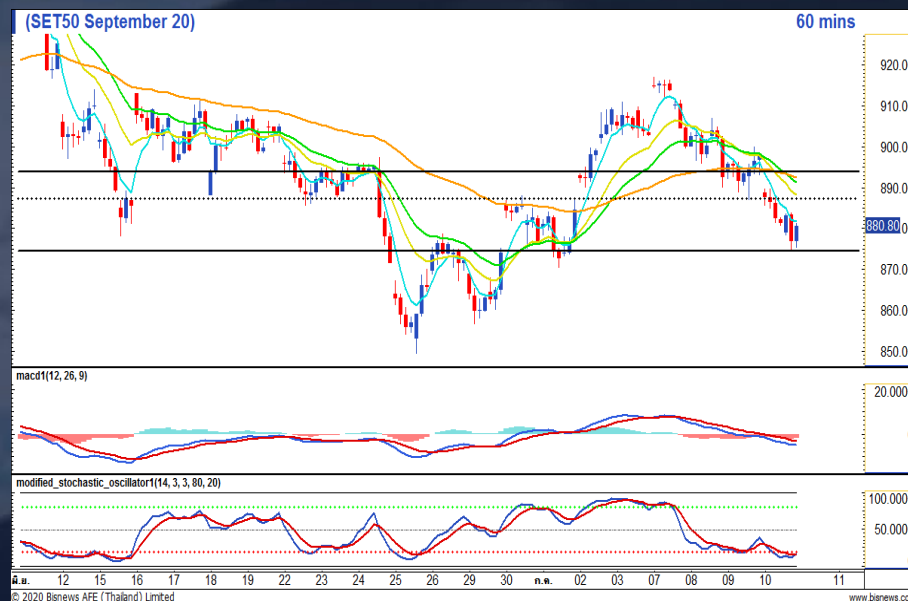
**-16.40**

จุด

**-1.83%**

### "ฟื้นตัวสั้นๆ"

ตลาดหุ้นไทยมีแนวโน้มผันผวนในกรอบอิงทางบวก ลุ้นฟื้นตัวได้บ้างตามทิศทางของตลาดภูมิภาค หลังมีความคืบหน้าเรื่องยารักษา COVID-19 เข้ามาหนุนสั้นๆ กอปรกับปัจจัยบวกจากการเตรียมเปิดพรมแดนไทยรับคนต่างชาติ เป็นแรงหนุนต่อการปรับตัวขึ้นของหุ้นกลุ่มโรงพยาบาล อย่างไรก็ตามสถานการณ์การแพร่ระบาดของ COVID-19 แนวโน้มยังแยง ล่าสุด WHO รายงานผู้ติดเชื้อใหม่รายวันพุ่งสูงขึ้นทำสถิติใหม่มากกว่า 230,000 ราย ส่วนประเด็นความสัมพันธ์ระหว่างสหรัฐ-จีนไม่มีทีท่าจะดีขึ้น หลัง ปธน.ทรัมป์ เพยข้อตกลงการค้าเฟส 2 ไม่น่าเกิดขึ้นได้ จึงคาดว่า S50U20 วันนี้ ยังไม่สามารถผ่านแนวต้าน 895 จุด ได้



แนวที่ 1

แนวที่ 2

แนวต้าน

**887**

**895**

แนวรับ

**875**

**870**

## Phillip Strategy

### 🎯 Daily Strategy

- Trading S50U20 ในกรอบ 870 - 895

### 📈 Trend Strategy

- Wait & See

ทีมกลยุทธ์ ต่อ 494



PhillipResearch



PhillipResearch



PhillipCapitalTH



02 635 1700 ต่อ 486

**PhillipCapital**  
Your Partner in Investment

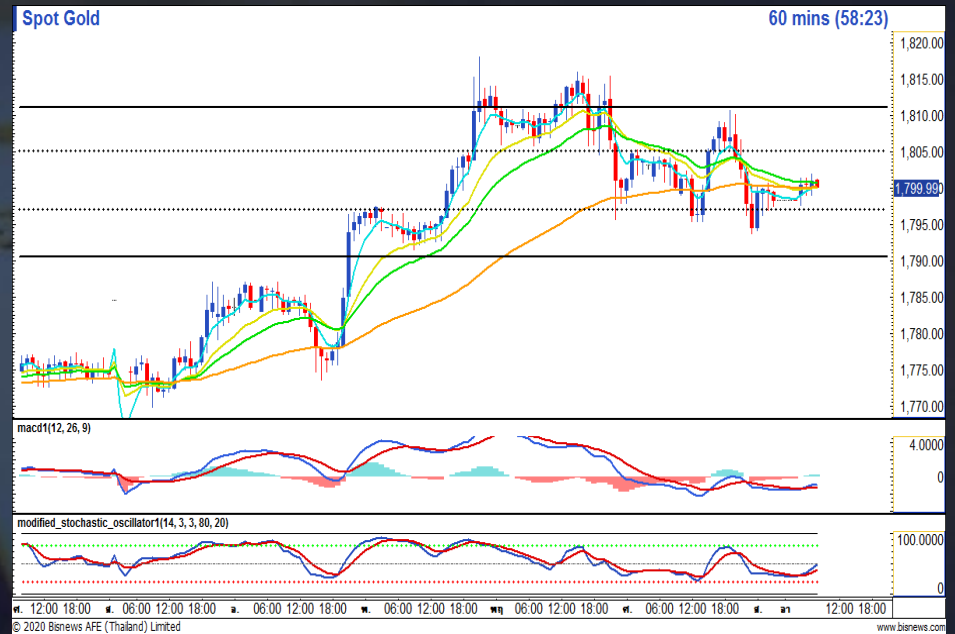
### "พักตัวในกรอบทางขึ้น"

ราคาทองคำมีแนวโน้มแกว่งตัว Sideways ถึงทางพักตัวในกรอบแนวโน้มหลักทางขึ้น แมตลาดหุ้นทั่วโลกฟื้นตัวในวันนี้ แต่ทองคำยังได้รับปัจจัยหนุนจากการเพิ่มขึ้นของตัวเลขผู้ติดเชื้อ COVID-19 ทั่วโลกพุ่งสูงขึ้นทะลุ 13 ล้านราย โดยสถานการณ์ในสหรัฐยังวิกฤต ภายหลังรัฐพลอริตารายงานตัวเลขผู้ติดเชื้อใหม่รายวันพุ่งสูงขึ้นทำสถิติใหม่มากกว่า 15,000 รายภายในวันเดียว ทำให้มีความเสี่ยงที่จะกลับมาดำเนินมาตรการ Lockdown อีกครั้ง ประกอบกับทิศทางของ Dollar Index กลับมาอ่อนค่าลงหลังไม่สามารถผ่านแนวต้านที่ 97 จุด เป็นอีกหนึ่งปัจจัยหนุนต่อราคาทองคำ โดยในวันนี้ไม่มีรายงานตัวเลขเศรษฐกิจสำคัญ คาดว่าจะส่งผลให้ราคาทองคำผันผวนไม่มาก แต่ยังมีโอกาสทดสอบแนวต้านที่ \$1810

### ตัวเลขเศรษฐกิจที่น่าติดตาม

Time	Impact	Event	Forecast	Previous
There is no key economic data.				

ที่มา: Investing.com



	Spot	GOU20
แนวต้าน	1805 / 1810	1810 / 1815
แนวรับ	1795 / 1790	1800 / 1795

### Phillip Strategy: GOU20

- **Daily:** Trading Long GOU20 ในกรอบ 1800 - 1815
- **Trend:** ลือ Long 1802, Take Profit 1832, Stop Loss 1792



### Bullish Momentum

STOCK	Last Price (Bt)	Initial Margin	Leverage	Rating*
KCE	25.25	391,400	6.45	
TQM	130.50	441,560	5.91	
HMPRO	15.90	209,000	7.61	
KTC	30.50	573,800	5.32	
SUPER	1.00	228,000	4.39	



### Bearish Momentum

STOCK	Last Price (Bt)	Initial Margin	Leverage	Rating*
TKN	10.50	1,178,000	4.46	
ICHI	8.15	627,000	6.50	
AP	6.05	532,000	5.69	
TPIPL	1.19	76,000	7.83	
BLAND	1.04	76,000	6.84	

\*Rating จากการวิเคราะห์ทางเทคนิคและระบุคะแนนความเป็น Bullish หรือ Bearish ในระดับที่สูงและลดลง จากมากไปน้อยตามลำดับ

#### Recommend

แนะนำให้เปิด Long หุ้น Bullish ที่ราคา ATO โดยทำกำไรเมื่อราคาสูงกว่าจุดเข้า และเปิด Short หุ้น Bearish ที่ราคา ATO โดยทำกำไรเมื่อราคาต่ำกว่าจุดเข้า โดยมีขอบเขตระยะเวลาที่เหมาะสมในการซื้อขายอยู่ที่ 1-5 วัน

