

ติดอาวุธกลยุทธ์อนุพันธ์

S50U20

Morning Session 14 กรกฎาคม 2563

SET50 INDEX FUTURES

ราคาปิด

874.60

เปลี่ยนแปลง

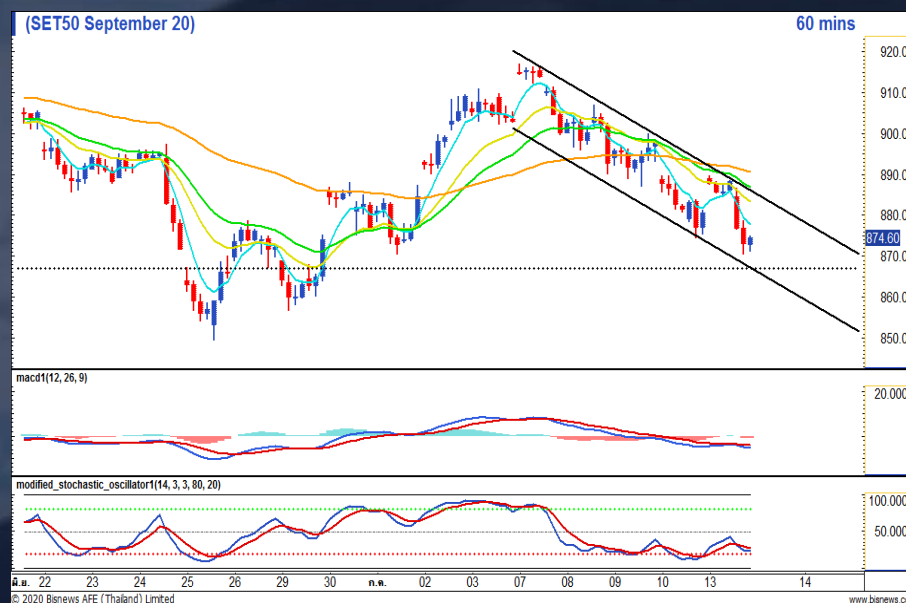
-6.20

จุด

-0.70%

“เทขาย...วิตก COVID-19 ในไทย”

ตลาดหุ้นไทยเข้านี้มีแนวโน้มผันผวนในกรอบอิงทางลง ตอรับต่อปัจจัยลบจากความกังวลในการแพร่ระบาดของ COVID-19 รอบที่สองในประเทศ หลังพบทหารอียิปต์ติดเชื้อ COVID-19 ที่ระยอง จนต้องมีการสั่งปิดสถานศึกษากว่า 10 แห่งภายในระยองรวมถึงกรณีเด็กอายุ 9 ปี ในคณะทูตต่างประเทศติดเชื้อในกทม. คงต้องเฝ้าติดตามการรายงานความคืบหน้าจากศบค. อย่างใกล้ชิด ประกอบกับฝั่งสหรัฐดูน่ากังวลล่าสุดผู้ว่ารัฐ California สั่งปิดกิจการบางส่วน เช่น ร้านอาหาร โรงหนัง เป็นต้น คาดทำให้เกิดแรงเทขายจากปัจจัยภายในประเทศเป็นหลัก และมอง S50U20 วันนี้มีโอกาสย่อตัวลงทดสอบแนวรับที่ 860 จุด



แนวที่ 1

แนวที่ 2

แนวต้าน

880

890

แนวรับ

870

860

Phillip Strategy

🎯 Daily Strategy

- Trading Short S50U20 ในกรอบ 860 - 880

📈 Trend Strategy

- Wait & See

ทีมกลยุทธ์ ต่อ 494



PhillipResearch



PhillipResearch



PhillipCapitalTH

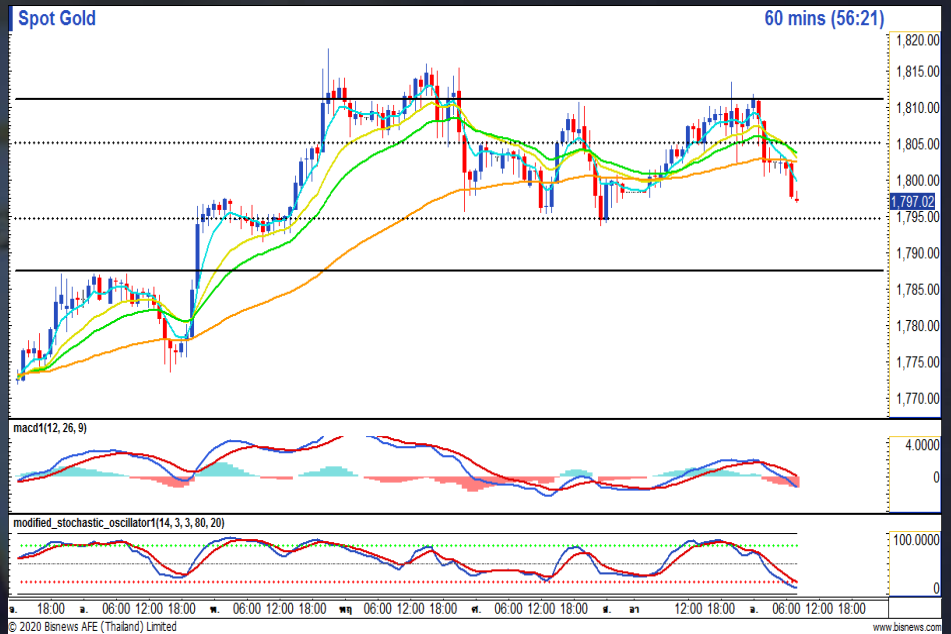


02 635 1700 ต่อ 486

PhillipCapital
Your Partner in Investment

"จะกลับไปยืนเหนือ \$1800 ได้"

ราคาทองคำวันนี้ปรับตัวขึ้นทดสอบแนวต้านที่ \$1810 แต่ยังไม่สามารถผ่านได้ ย่อตัวลงมาแถวแนวรับสำคัญบริเวณ \$1800 โดยได้รับแรงกดดันจาก Dollar Index ที่มีการรื้อवादกลับขึ้นมายืนแถวระดับ 96.5 จุด โดยสถานการณ์ COVID-19 ในสหรัฐยังคงสร้างความกังวลต่อการลงทุนในสินทรัพย์เสี่ยงอย่างต่อเนื่อง หลังพบผู้ติดเชื้อใหม่รายวันกว่า 6.5 หมื่นราย โดยล่าสุดทางรัฐ California และอีกหลายรัฐมีแนวโน้มกลับมาดำเนินมาตรการ Lockdown อีกครั้ง ประกอบกับทางด้านกองทุน SPDR กลับมาซื้อสะสมทองคำอีกครั้งราว 3.51 ตัน ส่งผลให้แนวโน้มราคาทองคำวันนี้มีโอกาสปรับตัวขึ้นและสามารถยืนเหนือระดับแนวรับสำคัญที่ \$1800 ได้



	Spot	GOU20
แนวต้าน	1800 / 1810	1802 / 1812
แนวรับ	1795 / 1788	1797 / 1790

ตัวเลขเศรษฐกิจที่น่าติดตาม

Time	Impact	Event	Forecast	Previous
13.00	📊	(UK) GDP (MoM)		-20.4%
13.00	📊	(UK) Manufacturing Production (MoM) (May)	8.0%	-24.3%
19.30	📊	(US) Core CPI (MoM) (Jun)	0.1%	-0.1%

ที่มา: Investing.com

Phillip Strategy: GOU20

- **Daily:** Trading Long GOU20 ในกรอบ 1795 - 1810
- **Trend:** ถือ Long 1802, Take Profit 1832, Stop Loss 1792



Bullish Momentum

STOCK	Last Price (Bt)	Initial Margin	Leverage	Rating*
CK	20.10	269,800	7.45	
CPF	33.75	361,000	9.35	
STA	30.25	653,600	4.63	
PTG	17.30	277,400	6.24	



Bearish Momentum

STOCK	Last Price (Bt)	Initial Margin	Leverage	Rating*
CHG	2.34	133,000	8.80	
JAS	3.58	285,000	6.28	
INTUCH	57.00	94,240	12.10	
TASCO	25.25	361,000	6.99	
KTC	30.00	573,800	5.23	

*Rating จากการวิเคราะห์ทางเทคนิคและระบุคะแนนความเป็น Bullish หรือ Bearish ในระดับที่สูงและลดลง จากมากไปน้อยตามลำดับ

Recommend

แนะนำให้เปิด Long หุ้น Bullish ที่ราคา ATO โดยทำกำไรเมื่อราคาสูงกว่าจุดเข้า และเปิด Short หุ้น Bearish ที่ราคา ATO โดยทำกำไรเมื่อราคาต่ำกว่าจุดเข้า โดยมีขอบเขตระยะเวลาที่เหมาะสมในการซื้อขายอยู่ที่ 1-5 วัน

