

ติดอาวุธกลยุทธ์อนุพันธ์

S50U20

Morning Session 15 กรกฎาคม 2563

SET50 INDEX FUTURES

ราคาปิด

872.20

เปลี่ยนแปลง

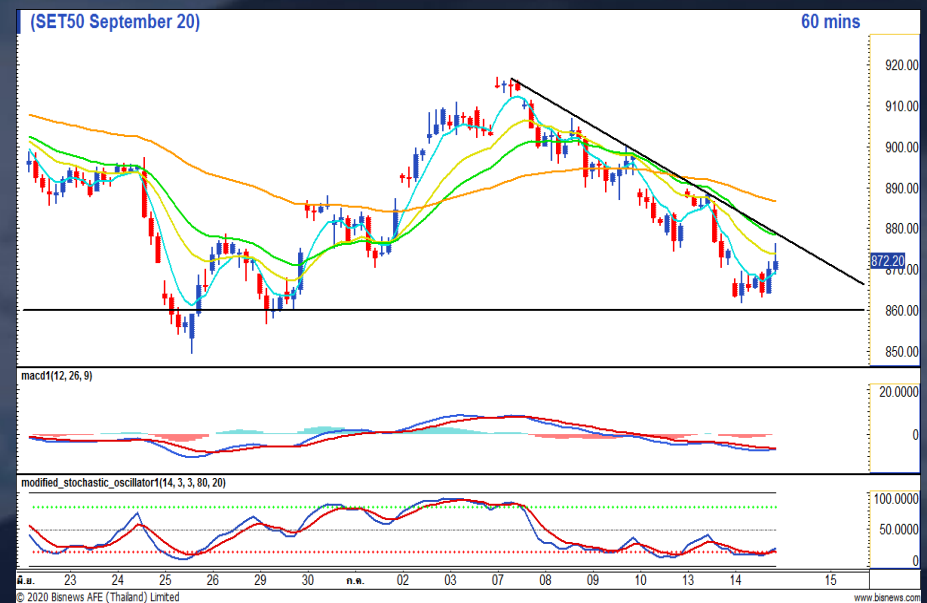
-2.50

จุด

-0.27%

“ผลวัดขึ้นและน้ำมันหนุนการฟื้นตัว”

ตลาดหุ้นไทยเข้านี้มีแนวโน้มฟื้นตัวขึ้นตอบรับความคืบหน้าผลทดลองวัคซีน COVID-19 ของบริษัท Moderna กอปรกับราคาน้ำมันโลกปรับขึ้นรอผลประชุม OPEC+ วันนี้เป็นบวกต่อหุ้นพลังงานอยู่บ้าง ขณะที่ภายในมองจะมีแรงเก็งกำไรกลับมาในกลุ่มแบงก์ หลัง ธปท. ระบุเรื่องการไม่ต่ออายุการพักชำระหนี้ที่จะสิ้นสุด ก.ย. และอาจลดเงินนำส่งกองทุนฟื้นฟู อย่างไรก็ตาม การเมืองระหว่างสหรัฐ-จีนกลับมาคุกรุ่นอีกครั้ง หลังปธน. ทรัมป์ลงนามกฎหมายว่าบาตรจีนและยุติสถานะพิเศษของฮ่องกงและต้องติดตามสถานการณ์ COVID-19 ในจังหวัดระยองกันต่อ ส่งผลให้ S50U20 มีล้นฟื้นตัวขึ้นทดสอบ 885 จุด แต่ยังมีเสียงถูกขายทำกำไรระหว่างทาง



แนวที่ 1

แนวที่ 2

แนวต้าน

877

885

แนวรับ

870

860

Phillip Strategy

Daily Strategy

- Trading Long S50U20 ในกรอบ 870 - 885

Trend Strategy

- Wait & See

ทีมกลยุทธ์ ต่อ 494



PhillipResearch



PhillipResearch



PhillipCapitalTH



02 635 1700 ต่อ 486

PhillipCapital
Your Partner in Investment

"Still on pace to retest \$1818"

ราคาทองคำวันนี้ดีดตัวกลับขึ้นมาทดสอบแนวต้านก่อนหน้านี้ที่ \$1810 อีกครั้ง โดย Dollar Index ยังคงแนวโน้มอ่อนค่าลงหลุดระดับ 96 จุด แม้ตัวเลขดัชนีราคาผู้บริโภคเดือนมิ.ย. ของสหรัฐฟื้นตัวกลับมาอยู่ในแดนบวกอีกครั้งจากระดับ -0.1% สู่ 0.6% โดยราคาทองคำยังคงรับแรงหนุนหลักจากสถานการณ์ COVID-19 ในประเทศสหรัฐที่มีจำนวนผู้ติดเชื้อใหม่รายวันเฉลี่ยในรอบสัปดาห์สูงกว่า 6 หมื่นรายเป็นครั้งแรก ประกอบกับกองทุน SPDR วานนี้ ซื้อสะสมทองคำเพิ่มขึ้นอีก 2.92 ตัน รวมกว่า 27.99 ตันในเดือนก.ค.นี้ ส่งผลให้ทิศทางหลักของทองคำยังอยู่ในกรอบขาขึ้น คืบนี้เฝ้าติดตามการประกาศตัวเลขเศรษฐกิจสหรัฐที่มีแนวโน้มจะฟื้นตัวน้อยกว่าที่ตลาดคาดการณ์ มองว่าจะหนุนราคาทองคำให้ปรับขึ้นต่อ **ตัวเลขเศรษฐกิจน่าติดตาม**



	Spot	GOU20
แนวต้าน	1810 / 1818	1810 / 1818
แนวรับ	1805 / 1795	1805 / 1795

Time	Impact	Event	Forecast	Previous
13.00	📊	(UK) CPI (YoY) (Jun)	0.4%	0.5%
19.30	📊	(US) NY Empire State Manufacturing Index (Jul)	10.00	-0.20
20.15	📊	(US) Industrial Production (MoM) (Jun)	4.3%	1.4%
21.30	📊	(US) Crude Oil Inventories	-2.275M	5.654M

ที่มา: Investing.com

Phillip Strategy: GOU20

- **Daily:** Trading Long GOU20 ในกรอบ 1800 - 1820
- **Trend:** ลือ Long 1802, Take Profit 1832, Stop Loss 1792

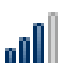
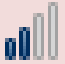





Bullish Momentum

STOCK	Last Price (Bt)	Initial Margin	Leverage	Rating*
EASTW	10.30	76,000	13.55	



Bearish Momentum

STOCK	Last Price (Bt)	Initial Margin	Leverage	Rating*
HMPRO	15.60	209,000	7.46	
TVO	27.75	243,200	11.41	
CK	19.80	269,800	7.34	
TTCL	3.00	380,000	3.95	
BEC	5.15	589,000	4.37	

*Rating จากการวิเคราะห์ทางเทคนิคและระบุคะแนนความเป็น Bullish หรือ Bearish ในระดับที่สูงและลดลง จากมากไปน้อยตามลำดับ

Recommend

แนะนำให้เปิด Long หุ้น Bullish ที่ราคา ATO โดยทำกำไรเมื่อราคาสูงกว่าจุดเข้า และเปิด Short หุ้น Bearish ที่ราคา ATO โดยทำกำไรเมื่อราคาต่ำกว่าจุดเข้า โดยมีขอบเขตระยะเวลาที่เหมาะสมในการซื้อขายอยู่ที่ 1-5 วัน

