

ราคาปิด

879.50

เปลี่ยนแปลง

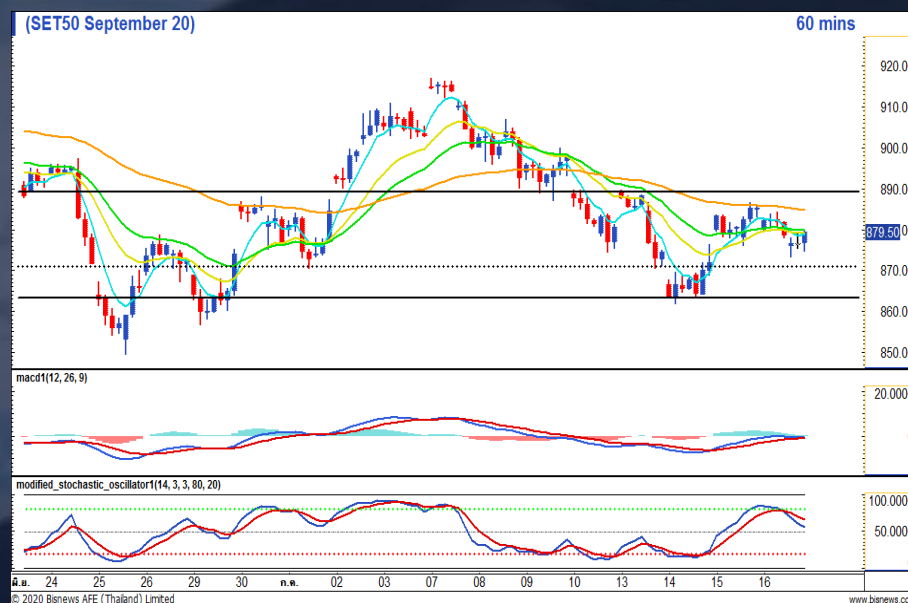
-5.20

จุด

-0.59%

"ขาดปัจจัยหนุนใหม่"

ตลาดหุ้นไทยเข้านี้แนวโน้มผันผวนในกรอบอิงทางลง ต่อ จากความกังวลต่อประเด็นการแพร่ระบาดของ COVID-19 ในประเทศยังเสี่ยงต่อการเผชิญ Second Wave กอปรกับฝั่งสหรัฐมีจำนวนผู้ติดเชื้อรายวันมากกว่า 6 หมื่นรายติดต่อกันถึง 10 วัน ส่งผลให้รัฐแคลิฟอร์เนียและรัฐอื่นๆ เริ่มกลับมาปิดกิจการบางส่วนอีกครั้ง โดยล่าสุดยอดผู้ติดเชื้อสะสมทั่วโลกเข้าใกล้ 14 ล้านราย อีกทั้งกระตุ้นความวิตกว่าอุปสงค์น้ำมันจะลดลงส่งผลให้ราคาน้ำมันโลกปรับลงราว 1% ขณะที่ภายในตามงบไตรมาส 2 กลุ่มเบงก์กันต่อ แม้อบรับคาดการณ์เชิงลบไปค่อนข้างมาก ส่งผลให้ S50U20 ที่ขาดปัจจัยหนุนใหม่ๆ มีโอกาสลงทดสอบแนวรับ 870



แนวที่ 1

แนวที่ 2

แนวต้าน

885

890

แนวรับ

870

863

Phillip Strategy

🎯 Daily Strategy

- Trading S50U20 ในกรอบ 870 - 890

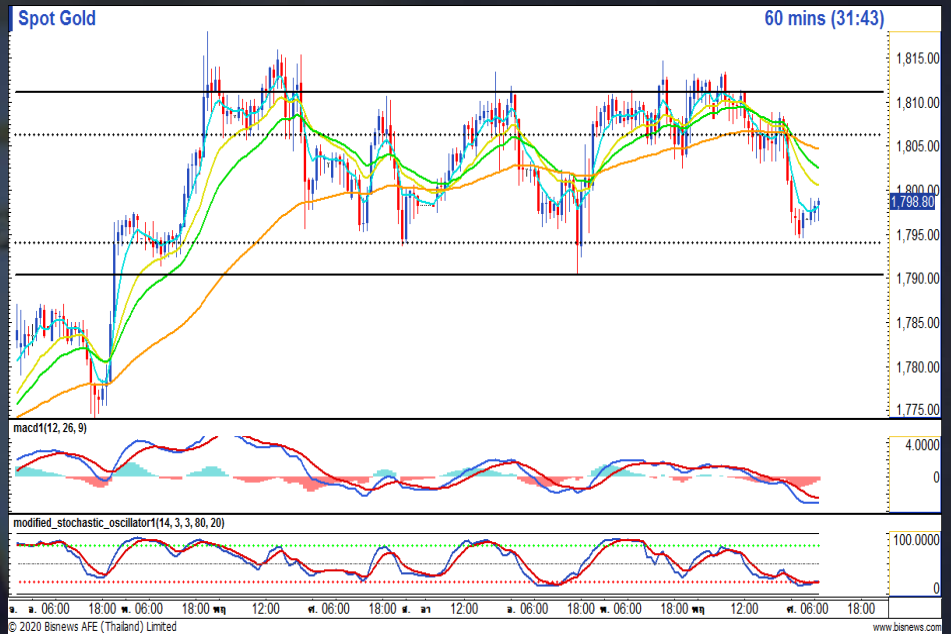
📈 Trend Strategy

- Wait & See

"เสียงย่อลงต่อจาก Dollar แข็งค่า"

ราคาทองคำวันนี้ย่อตัวลงหลุดแนวรับสำคัญที่ \$1800 โดย Dollar Index แข็งค่ากลับมาขึ้นเหนือระดับ 96 จุด ภายหลังจากงานดัชนีภาคการผลิตรัฐฟิลาเดลเฟียเดือนก.ค. และยอดค้าปลีกสหรัฐเดือนมิ.ย. ขยายตัวน้อยกว่าครั้งก่อนหน้า แต่มากกว่าที่ตลาดคาด กอปรกับไม่มีสัญญาณเรื่องมาตรการกระตุ้นเศรษฐกิจเพิ่มเติม หลังธนาคารกลางยุโรปคงระดับดอกเบี้ยนโยบายที่ 0% และระดับ QE ที่ 1.35 ล้านล้าน (Trillion) ยูโรจนถึงเดือนมิ.ย. 2021 หรือจนกว่าวิกฤตจะสิ้นสุด อีกทั้ง SPDR คงสัดส่วนการถือทองคำไว้ที่เดิม ส่งผลให้ราคาทองคำขาดปัจจัยหนุนใหม่ๆ และมีโอกาสย่อตัวลงต่อก่อนในวันนี้หลังหลุด \$1800 ลงมา จากแนวโน้มตัวเลขเศรษฐกิจสหรัฐฟื้นตัว เป็นปัจจัยหลักกดดันราคาทองคำ

ตัวเลขเศรษฐกิจที่น่าติดตาม



	Spot	GOU20
แนวต้าน	1806 / 1813	1808 / 1815
แนวรับ	1795 / 1785	1797 / 1787

Time	Impact	Event	Forecast	Previous
16.00	📈	(EUR) CPI (YoY) (Jun)	0.3%	0.3%
19.30	📈	(US) Building Permits (Jun)	1.290M	1.216M
21.00	📈	(US) Michigan Consumer Expectations (Jul)	73.5	72.3
21.00	📈	(US) Michigan Consumer Sentiment (Jul)	79.0	78.1

ที่มา: Investing.com

Phillip Strategy: GOU20

- Daily:** Trading GOU20 ในกรอบ 1790 - 1810
- Trend:** เปิด Long 1790, Take Profit 1820, Stop Loss 1780



Bullish Momentum

STOCK	Last Price (Bt)	Change (Bt)	Change (%)	Rating
SGP	9.45	0.75	8.62%	
BLA	16.60	1.10	7.10%	
DTAC	39.75	1.00	2.58%	
SPRC	6.60	0.10	1.54%	
THCOM	4.58	-0.02	-0.43%	



Bearish Momentum

STOCK	Last Price (Bt)	Change (Bt)	Change (%)	Rating
MEGA	38.00	-0.50	-1.30%	
TOA	39.75	-0.50	-1.24%	
KBANK	91.25	-0.75	-0.82%	

*Rating จากการวิเคราะห์ทางเทคนิคและระบุคะแนนความเป็น Bullish หรือ Bearish ในระดับที่สูงและลดลง จากมากไปน้อยตามลำดับ

Recommend

แนะนำให้เปิด Long หุ้น Bullish ที่ราคา ATO โดยทำกำไรเมื่อราคาสูงกว่าจุดเข้า และเปิด Short หุ้น Bearish ที่ราคา ATO โดยทำกำไรเมื่อราคาต่ำกว่าจุดเข้า โดยมีขอบเขตระยะเวลาที่เหมาะสมในการซื้อขายอยู่ที่ 1-5 วัน

