

ติดอาวุธกลยุทธ์อนุพันธ์

S50U20

Morning Session 20 กรกฎาคม 2563

SET50 INDEX FUTURES

ราคาปิด

888.40

เปลี่ยนแปลง

+8.90

จุด

+1.01%

"ฟื้นตัวต่อ"

ตลาดหุ้นไทยเข้านี้มีแนวโน้มฟื้นตัวต่อแต่ไม่ไกลมาก โดยความกังวลต่อสถานการณ์ COVID-19 ระลอก 2 ในไทยเริ่มลดลง หลังไม่พบผู้ติดเชื้อใหม่จากการตรวจเชื้อกลุ่มเสี่ยงมาแล้วกว่า 4 วัน ประกอบกับ SET50 Futures ที่มีแรงซื้อจากต่างชาติเข้ามาติดต่อกัน 4 วัน มากกว่า 16,000 สัญญา เข้ามาหนุนการฟื้นตัว ขณะที่ความคืบหน้าเรื่องทีมเศรษฐกิจและการปรับครม. หากมีความชัดเจนมากขึ้นอาจจะลั่นกลับมาหนุนตลาดให้ขึ้นต่อได้ อย่างไรก็ตามยังคงต้องจับตาดูการเมืองนอกสภาจากกลุ่มเยาวชนปลดแอกที่จัดชุมนุมขับไล่รัฐบาลในวันเสาร์ที่ผ่านมา โดยรวมวันนี้ S50U20 เบื้องต้นมีโอกาสขึ้นทดสอบแนวต้าน 895-900 จุดก่อน



แนวที่ 1

แนวที่ 2

แนวต้าน

895

900

แนวรับ

885

880

Phillip Strategy

🎯 Daily Strategy

- Trading Long S50U20 ในกรอบ 880 - 900

📈 Trend Strategy

- รอเปิด Long ที่ 885 จุด
- Take Profit ที่ 910 จุด
- Stop Loss เมื่อราคาต่ำกว่า 875 จุด

ทีมกลยุทธ์ ต่อ 494



PhillipResearch



PhillipResearch



PhillipCapitalTH



02 635 1700 ต่อ 486

PhillipCapital
Your Partner in Investment

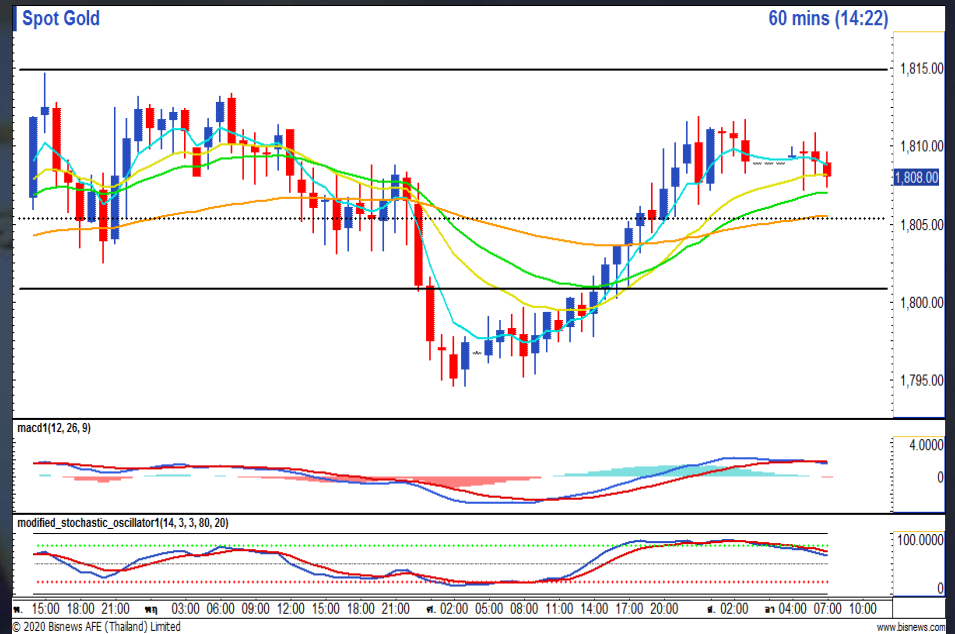
"Sideways up"

ราคาทองคำฟื้นตัวกลับขึ้นมาขึ้น \$1800 ได้ ขณะที่ Dollar Index อ่อนค่าลงหลุดระดับแนวรับสำคัญที่ 96 จุด ภายหลังจากตัวเลข Building Permits ของสหรัฐเดือนมิ.ย. ออกมาน้อยกว่าที่ตลาดคาดการณ์ แม้ SPDR จะชะลอการซื้อสะสมทองคำติดต่อกันเป็นวันที่ 4 ซึ่งเป็นสัญญาณการพักตัว แต่ภาพรวม Sentiment การลงทุนยังถูกปกคลุมด้วยความกังวลต่อสถานการณ์ COVID-19 ทั่วโลกที่พบตัวเลขผู้ติดเชื้อใหม่รายวันในสหรัฐเพิ่มขึ้นทะลุ 7 หมื่นรายต่อวัน เป็นครั้งแรกในวันเสาร์ที่ผ่านมา ประกอบกับผู้นำ EU เตรียมจัดตั้งกองทุนฟื้นฟู เพื่อเพิ่มเม็ดเงินเยียวยาผลกระทบจาก COVID-19 อีกราว 7.5 แสนยูโร มองเป็นแรงหนุนให้ทองคำยังคงทิศทางปรับตัวขึ้นต่อไป

ตัวเลขเศรษฐกิจที่น่าติดตาม

Time	Impact	Event	Forecast	Previous
13.00	▲	(EU) German PPI (MoM) (Jun)	0.2%	-0.4%

ที่มา: Investing.com



Spot

GOU20

แนวต้าน

1810 / 1815

1812 / 1817

แนวรับ

1805 / 1800

1807 / 1802

Phillip Strategy: GOU20

- Daily:** Trading Long GOU20 ในกรอบ 1802 - 1815
- Trend:** เปิด Long 1802, Take Profit 1822, Stop Loss 1792



Bullish Momentum

STOCK	Last Price (Bt)	Initial Margin	Leverage	Rating*
TKN	10.50	1,178,000	4.37	
VNT	22.90	304,000	7.11	
SUPER	1.00	228,000	4.25	
PSL	5.30	684,000	3.73	
ICHI	8.25	627,000	6.34	



Bearish Momentum

STOCK	Last Price (Bt)	Initial Margin	Leverage	Rating*
VNG	3.64	323,000	5.73	
TQM	136.00	441,560	6.32	
SCC	385.00	742,520	10.40	

*Rating จากการวิเคราะห์ทางเทคนิคและระบุคะแนนความเป็น Bullish หรือ Bearish ในระดับที่สูงและลดลง จากมากไปน้อยตามลำดับ

Recommend

แนะนำให้เปิด Long หุ้น Bullish ที่ราคา ATO โดยทำกำไรเมื่อราคาสูงกว่าจุดเข้า และเปิด Short หุ้น Bearish ที่ราคา ATO โดยทำกำไรเมื่อราคาต่ำกว่าจุดเข้า โดยมีขอบเขตระยะเวลาที่เหมาะสมในการซื้อขายอยู่ที่ 1-5 วัน

