

ติดอาวุธกลยุทธ์อนุพันธ์

S50U20

Morning Session 22 กรกฎาคม 2563

SET50 INDEX FUTURES

ราคาปิด

902.40

เปลี่ยนแปลง

+16.80

จุด

+1.90%

"ขึ้นแบบความรุนแรงเริ่มลดลง"

ตลาดหุ้นไทยวันนี้ความรุนแรงของการปรับขึ้นเริ่มชะลอลง แม้ยังได้รับอานิสงค์เชิงบวกหลังผู้นำ EU บรรลุข้อตกลงการจัดตั้งกองทุนฟื้นฟูเศรษฐกิจวงเงิน 7.5 แสนล้านยูโร อีกทั้งมีความหวังมาตรการกระตุ้นเศรษฐกิจฉบับใหม่ในฝั่งสหรัฐ อย่างไรก็ตามมีแรงกดดันจากความขัดแย้งระหว่างสหรัฐและจีนที่ร้อนแรงมากขึ้น หลังสหรัฐขึ้นบัญชีดำบริษัทจีนอีก 11 แห่ง กอปรกับภายในกำลังจับตาความคืบหน้าเรื่องการเร่งปรับครม. ซึ่งล่าสุดนายกฯ เผยว่าได้รายชื่อเป็นที่เรียบร้อยแล้ว ท่ามกลางแรงเก็งกำไรงบไตรมาส 2 ของ real sector มอง S50U20 วันนี้สั้นค่อยๆ ขึ้นไป ทดสอบ 905-910 จุด



	แนวที่ 1	แนวที่ 2
แนวต้าน	905	910
แนวรับ	895	890

Phillip Strategy

🎯 Daily Strategy

- Trading Long S50U20 ในกรอบ 895 – 910

📈 Trend Strategy

- ถือ Long ที่ 885 จุด
- Take Profit ที่ 915 จุด
- Trailing Stop ที่ 895 จุด

ทีมกลยุทธ์ ต่อ 494



PhillipResearch



PhillipResearch



PhillipCapitalTH



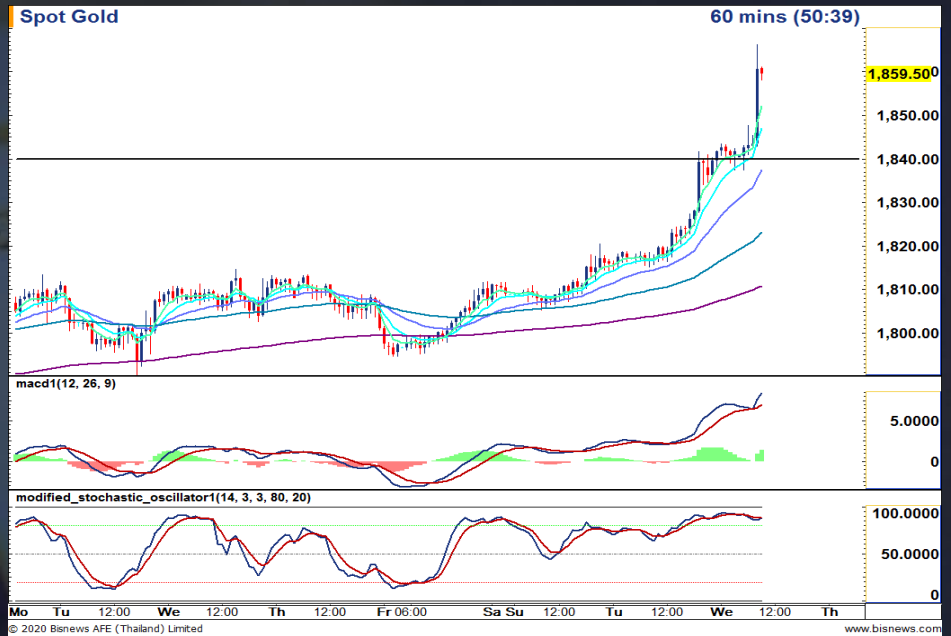
02 635 1700 ต่อ 486

PhillipCapital
Your Partner in Investment

"เดิหน้าขึ้นต่อ \$1870"

ราคาทองคำวันนี้ปรับตัวขึ้นกว่า 1.5% แกวระดับ \$1847 ทำจุดสูงสุดตั้งแต่เดือนก.ย. 2011 ขณะที่เข้านี้เดิหน้าขึ้นต่อไปทดสอบ \$1,865 รับแรงหนุนหลักจากการบรรลุข้อตกลงของสหภาพยุโรปในการออกมาตรการกระตุ้นเพื่อฟื้นฟูเศรษฐกิจเพิ่มเติมราว 7.5 แสนล้านยูโร (รวมเม็ดเงินทั้งสิ้นราว 2 ล้านล้านยูโร) ส่งผลให้ค่าเงินยูโรแข็งค่าขึ้นราว 0.8% และทำให้ Dollar Index อ่อนค่ารุนแรงลงมาทดสอบแนวรับที่ 95 จุด อีกทั้ง SPDR Gold Trust กลับมาซื้อสะสมทองคำเพิ่มเติมต่อกันเป็นวันที่ 2 ราว 7.89 ตัน ส่งผลให้ราคาทองคำแม้จะมีจังหวะชะลอบ้างระหว่างวันแต่ยังมีโอกาสเดิหน้าขึ้นต่อไปทดสอบ \$1870-\$1,880 ติดตามอีกหนึ่งแรงหนุนจากการหารือมาตรการกระตุ้นครั้งใหม่จากสหรัฐสัปดาห์นี้

ตัวเลขเศรษฐกิจน่าติดตาม



	Spot	GOU20
แนวต้าน	1870 / 1880	1870 / 1880
แนวรับ	1850 / 1840	1850 / 1840

Time	Impact	Event	Forecast	Previous
21.00	📈	(US) Existing Home Sales (Jun)	4.78M	3.91M
21.30	📈	(US) Crude Oil Inventories	-1.950M	-7.493M

ที่มา: Investing.com

Phillip Strategy: GOU20

- Daily:** Trading Long GOU20 ในกรอบ 1845 - 1870
- Trend:** เปิด Long 1850, Take Profit 1875, Stop Loss 1840



Bullish Momentum

STOCK	Last Price (Bt)	Initial Margin	Leverage	Rating*
THANI	3.68	285,000	6.46	
BCPG	15.90	186,200	8.54	
SAMART	5.55	570,000	4.87	
S	1.55	114,000	6.80	
AMATA	16.20	285,000	5.68	



Bearish Momentum

STOCK	Last Price (Bt)	Initial Margin	Leverage	Rating*
STA	28.25	653,600	4.32	
TCAP	34.50	127,452	5.41	

*Rating จากการวิเคราะห์ทางเทคนิคและระบุคะแนนความเป็น Bullish หรือ Bearish ในระดับที่สูงและลดลง จากมากไปน้อยตามลำดับ

Recommend

แนะนำให้เปิด Long หุ้น Bullish ที่ราคา ATO โดยทำกำไรเมื่อราคาสูงกว่าจุดเข้า และเปิด Short หุ้น Bearish ที่ราคา ATO โดยทำกำไรเมื่อราคาต่ำกว่าจุดเข้า โดยมีขอบเขตระยะเวลาที่เหมาะสมในการซื้อขายอยู่ที่ 1-5 วัน

