

ติดอาวุธกลยุทธ์อนุพันธ์

S50U20

Morning Session 23 กรกฎาคม 2563

SET50 INDEX FUTURES

ราคาปิด

883.80

เปลี่ยนแปลง

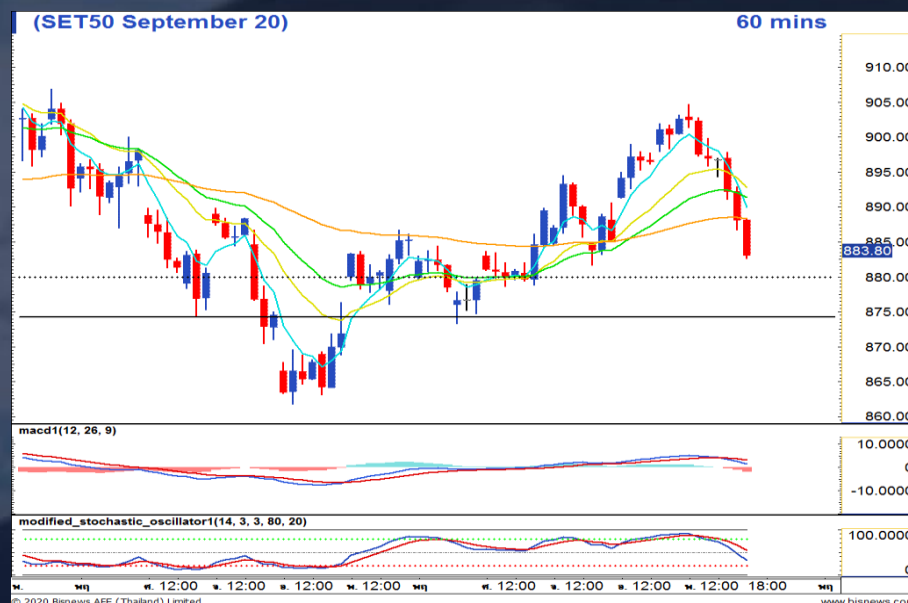
-18.60

จุด

-2.06%

"อิงทางลง"

ตลาดหุ้นไทยวันนี้โอกาสย่อตัวลงต่อ ท่ามกลางปัจจัยลบรอบด้าน ไม่ว่าจะเป็นสถานการณ์ COVID-19 ทั่วโลกที่ยังวิกฤต, ความตึงเครียดระหว่างสหรัฐกับจีน หลังสหรัฐสั่งปิดสถานกงสุลจีนในเมือง Houston และ จีนเตรียมตอบโต้โดยการปิดสถานกงสุลสหรัฐในเมือง อู่ฮั่น อีกทั้งไทยเสี่ยงติดบัญชีดำจากสหรัฐหลังถูกโจมตีในประเด็นแทรกแซงค่าเงิน โดยเห็นแรงขายเข้ามาจากทางนักลงทุนต่างชาติทั้งในตลาดหุ้นและฟิวเจอร์ส โดยมียอดขายสุทธิราว -2,108.40 ลบ. และ -14,501 สัญญาตามลำดับ มองเป็นสัญญาณการชะลอการลงทุน จึงคาดว่า S50U20 มีโอกาสปรับตัวลงมาบริเวณแนวรับที่ 875 จุดและผันผวนในกรอบอิงทางลง



แนวที่ 1

แนวที่ 2

แนวต้าน

885

890

แนวรับ

880

875

Phillip Strategy

🎯 Daily Strategy

- Trading S50U20 ในกรอบ 875 – 890

📈 Trend Strategy

- Wait & See

ทีมกลยุทธ์ ต่อ 494



PhillipResearch



PhillipResearch



PhillipCapitalTH



02 635 1700 ต่อ 486

PhillipCapital
Your Partner in Investment

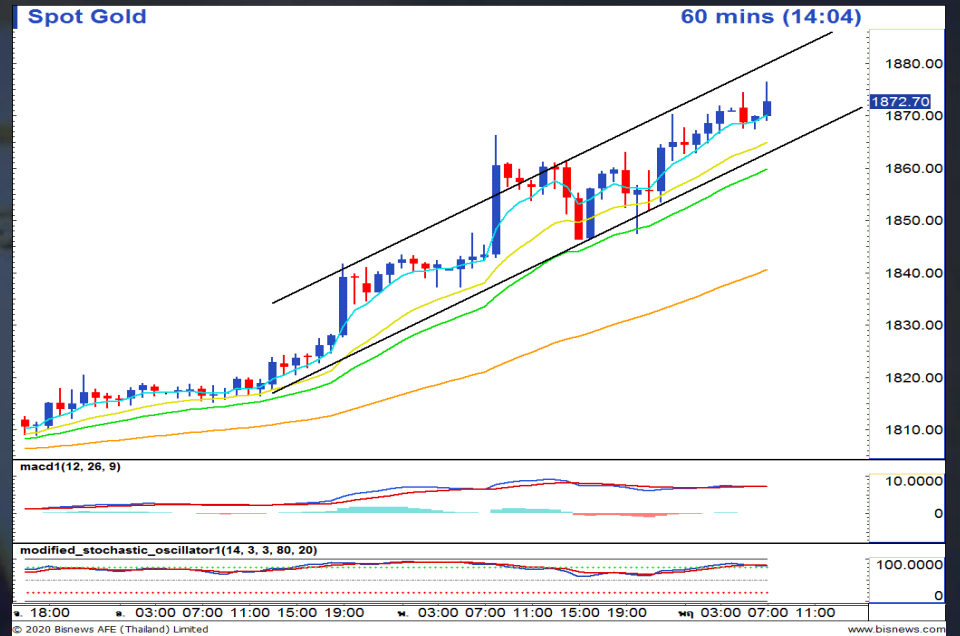
"\$1900 อยู่ไม่ไกล"

ราคาทองคำวันนี้ปรับตัวขึ้นทำจุดสูงสุดในรอบ 9 ปี ทดสอบแนวต้านบริเวณ \$1875 ท่ามกลางการอ่อนค่าลงอย่างรุนแรงของ Dollar Index หลุดระดับ 95 จุด ภายหลังสหรัฐประกาศตัวเลขยอดขายบ้านมือสองเดือนมิ.ย. ออกมาน้อยกว่าที่ตลาดคาดการณ์ โดยทองคำได้รับแรงหนุนจากสถานการณ์ความขัดแย้งระหว่างสหรัฐกับจีนเริ่มกลับมาตึงเครียดขึ้นอีกครั้ง ภายหลังสหรัฐสั่งปิดสถานกงสุลของจีนในเมือง Houston, รัฐ Texas โดยทางจีนเตรียมตอบโต้โดยการปิดสถานกงสุลของสหรัฐในเมืองอู่ฮั่น อีกทั้งทางด้าน SPDR Gold Trust วานนี้ซื้อสะสมทองคำเพิ่มขึ้นอีกราว 5.26 ตัน โดยรวมถึงประเมินว่าราคาทองคำจะยังคงทิศทางขึ้นได้ต่อ ลุ้นยืนเหนือแนวต้านที่ \$1875 และขึ้นไปทดสอบ \$1900 ได้

ตัวเลขเศรษฐกิจที่น่าติดตาม

Time	Impact	Event	Forecast	Previous
19.30	📊	(US) Initial Jobless Claims	1,300K	1,300K

ที่มา: Investing.com






	Spot	GOU20
แนวต้าน	1875 / 1900	1876 / 1901
แนวรับ	1865 / 1855	1866 / 1856

Phillip Strategy: GOU20

- **Daily:** Trading Long GOU20 ในกรอบ 1860 - 1890
- **Trend:** ลือ Long 1850, Take Profit 1900, Trailing Stop 1865


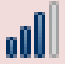

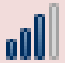
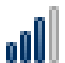


Bullish Momentum

STOCK	Last Price (Bt)	Initial Margin	Leverage	Rating*
CKP	5.20	266,000	9.49	
UNIQ	5.20	117,800	4.41	
VNG	3.66	323,000	5.70	
SAWAD	51.75	200,640	5.11	



Bearish Momentum

STOCK	Last Price (Bt)	Initial Margin	Leverage	Rating*
BEC	4.94	589,000	4.37	
KCE	25.25	391,400	6.64	
INTUCH	57.00	94,240	12.20	
AP	6.20	532,000	5.78	
MEGA	37.00	554,800	6.85	

*Rating จากการวิเคราะห์ทางเทคนิคและระบุคะแนนความเป็น Bullish หรือ Bearish ในระดับที่สูงและลดลง จากมากไปน้อยตามลำดับ

Recommend

แนะนำให้เปิด Long หุ้น Bullish ที่ราคา ATO โดยทำกำไรเมื่อราคาสูงกว่าจุดเข้า และเปิด Short หุ้น Bearish ที่ราคา ATO โดยทำกำไรเมื่อราคาต่ำกว่าจุดเข้า โดยมีขอบเขตระยะเวลาที่เหมาะสมในการซื้อขายอยู่ที่ 1-5 วัน

