

ติดอาวุธกลยุทธ์อนุพันธ์

S50U20

Morning Session 30 กรกฎาคม 2563

SET50 INDEX FUTURES

ราคาปิด

869.30

เปลี่ยนแปลง

-3.10

จุด

-0.36%

"Rebound ในกรอบ Sideways"

ตลาดหุ้นไทยเข้านี้มีแนวโน้มฟื้นตัวสั้นๆ ในกรอบ Sideways ได้แรงหนุนจากภายนอกหลังประธาน FED ส่งสัญญาณดำเนินมาตรการเพื่อสนับสนุนการฟื้นตัวของเศรษฐกิจต่อไป ซึ่งเป็นบวกต่อ Sentiment การลงทุนทั่วโลก กอปรกับแรงซื้อจากต่างชาติกลับเข้ามาในตลาดหุ้นและ SET50 Futures กว่า 753.86 ลบ. และ 11,633 สัญญา ตามลำดับ ช่วยสนับสนุนการฟื้นตัวของตลาด อย่างไรก็ตามสถานการณ์ COVID-19 ยังคงกดดันตลาด และนักลงทุนกำลังจับตาดูการพิจารณามาตรการกระตุ้นเศรษฐกิจฉบับใหม่ของสหรัฐรวมถึงการประกาศงบ Q2 ประเมินว่า S50U20 เพียงปรับตัวขึ้นได้บ้างไปทดสอบบริเวณ 875 จุด



แนวที่ 1

แนวที่ 2

แนวต้าน

875

880

แนวรับ

865

860

Phillip Strategy

🎯 Daily Strategy

- Trading S50U20 ในกรอบ 865 – 880

📈 Trend Strategy

- Wait & See

ทีมกลยุทธ์ ต่อ 494



PhillipResearch



PhillipResearch



PhillipCapitalTH



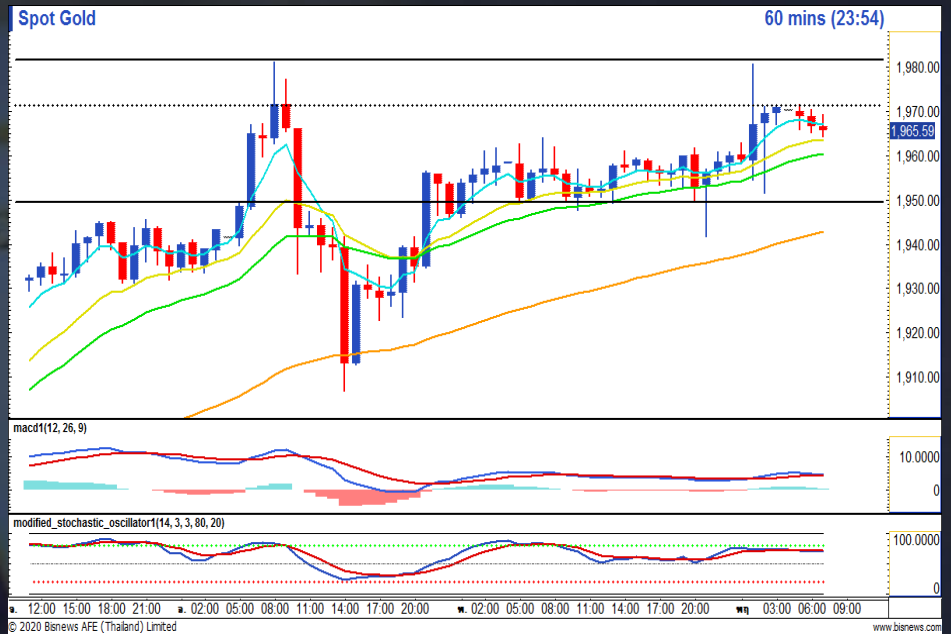
02 635 1700 ต่อ 486

PhillipCapital
Your Partner in Investment

"มีโอกาสทำ New High อีกครั้ง"

ราคาทองคำวันนี้ผันผวนในกรอบกว้าง โดยเผชิญกับแรงขายทำกำไรย่อตัวลงมาแถวแนวรับบริเวณ \$1940 หลังสหรัฐประกาศตัวเลข Pending Home Sales เดือนมิ.ย. ออกมาดีกว่าที่ตลาดคาดการณ์ และ SPDR Gold Trust ขายทองคำเล็กน้อยราว 1.17 ตัน อย่างไรก็ตามราคาดีดกลับขึ้นไปทดสอบแนวต้านสำคัญที่ \$1980 หลังธนาคารกลางสหรัฐคงอัตราดอกเบี้ยนโยบายไว้ที่ระดับ 0 - 0.25% และส่งสัญญาณการดำเนินมาตรการต่างๆเพื่อเข้าพยุงและสนับสนุนการฟื้นตัวของเศรษฐกิจสหรัฐ โดยวันนี้เฝ้าติดตามการประกาศตัวเลข GDP ไตรมาส 2 ของสหรัฐที่มีแนวโน้มหดตัวอย่างมีนัยสำคัญ และจะกดดัน Dollar Index อ่อนค่าลงไปทดสอบแนวรับที่ 93 จุด หnungให้ทองคำมีโอกาสขึ้นทำจุดสูงสุดใหม่

ตัวเลขเศรษฐกิจที่น่าติดตาม



| | Spot | GOU20 |
|---------|-------------|-------------|
| แนวต้าน | 1970 / 1980 | 1970 / 1980 |
| แนวรับ | 1960 / 1950 | 1960 / 1950 |

| Time | Impact | Event | Forecast | Previous |
|-------|--------|-----------------------------|----------|----------|
| 19.30 | 📈 | (US) GDP (QoQ) (Q2) | -34.1% | -5.0% |
| 19.30 | 📈 | (US) Initial Jobless Claims | 1,450K | 1,416K |
| | | | | |
| | | | | |

ที่มา: Investing.com

Phillip Strategy: GOU20

- Daily:** Trading Long GOU20 ในกรอบ 1955 - 1980
- Trend:** เปิด Long ที่ 1955, Take Profit 1995, Stop Loss เมื่อราคาต่ำกว่า 1940



Bullish Momentum

| STOCK | Last Price (Bt) | Initial Margin | Leverage | Rating* |
|-------|-----------------|----------------|----------|---------|
| HANA | 36.50 | 475,000 | 7.68 | |
| KCE | 29.00 | 391,400 | 7.41 | |
| S | 1.60 | 114,000 | 7.02 | |
| TASCO | 27.00 | 361,000 | 7.48 | |
| TVO | 29.00 | 243,200 | 11.92 | |



Bearish Momentum

| STOCK | Last Price (Bt) | Initial Margin | Leverage | Rating* |
|-------|-----------------|----------------|----------|---------|
| CHG | 2.34 | 133,000 | 8.80 | |
| QH | 2.18 | 152,000 | 7.17 | |
| ORI | 6.60 | 475,000 | 6.95 | |
| TQM | 132.00 | 441,560 | 5.98 | |
| SPCG | 18.70 | 182,400 | 10.25 | |

*Rating จากการวิเคราะห์ทางเทคนิคและระบุคะแนนความเป็น Bullish หรือ Bearish ในระดับที่สูงและลดลง จากมากไปน้อยตามลำดับ

Recommend

แนะนำให้เปิด Long หุ้น Bullish ที่ราคา ATO โดยทำกำไรเมื่อราคาสูงกว่าจุดเข้า และเปิด Short หุ้น Bearish ที่ราคา ATO โดยทำกำไรเมื่อราคาต่ำกว่าจุดเข้า โดยมีขอบเขตระยะเวลาที่เหมาะสมในการซื้อขายอยู่ที่ 1-5 วัน

