

ติดอาวุธกลยุทธ์อนุพันธ์

S50U20

Morning Session 31 กรกฎาคม 2563

SET50 INDEX FUTURES

ราคาปิด

847.50

เปลี่ยนแปลง

-21.80

จุด

-2.51%

“ภาพรวม Sentiment ยังไม่สดใส”

ตลาดหุ้นไทยเข้านี้มีแนวโน้มแกว่งตัวผันผวนจนถึง
อ่อนตัว ต้อนรับเชิงลบต่อตัวเลข GDP ไตรมาส 2
ของสหรัฐที่หดตัวอย่างรุนแรงถึง 32.9% กอปรกับ
สถานการณ์ COVID-19 ทั่วโลกที่มีผู้ติดเชื้อใหม่
รายวันเข้าใกล้ 3 แสนรายต่อวัน แม้ล่าสุดตัวเลขภาค
การผลิตของจีนออกมาดีกว่าคาดเป็นบวกต่อตลาดหุ้น
ภูมิภาค อีกทั้งภายในมีความคืบหน้าเรื่องนายกฯ ยื่น
ทูลเกล้าฯ 6 รายชื่อ ครม.ชุดใหม่ แต่ยังเห็นแรงกดดัน
จากการขายหุ้นของสถาบันร่วมกับต่างชาติกลับมา
ขายสุทธิในหุ้นและ SET50 Futures กว่า 1916.91
ลบ และ 9013 สัญญาตามลำดับ จึงคาดว่า S50U20
จะแกว่งตัวผันผวนอิงทางลงไปทดสอบระดับ 842 จุด



แนวที่ 1

แนวที่ 2

แนวต้าน

852

858

แนวรับ

842

835

Phillip Strategy

🎯 Daily Strategy

- Trading Short S50U20 ในกรอบ
835 – 853

📈 Trend Strategy

- Wait & See

ทีมกลยุทธ์ ต่อ 494



PhillipResearch



PhillipResearch



PhillipCapitalTH



02 635 1700 ต่อ 486

PhillipCapital
Your Partner in Investment

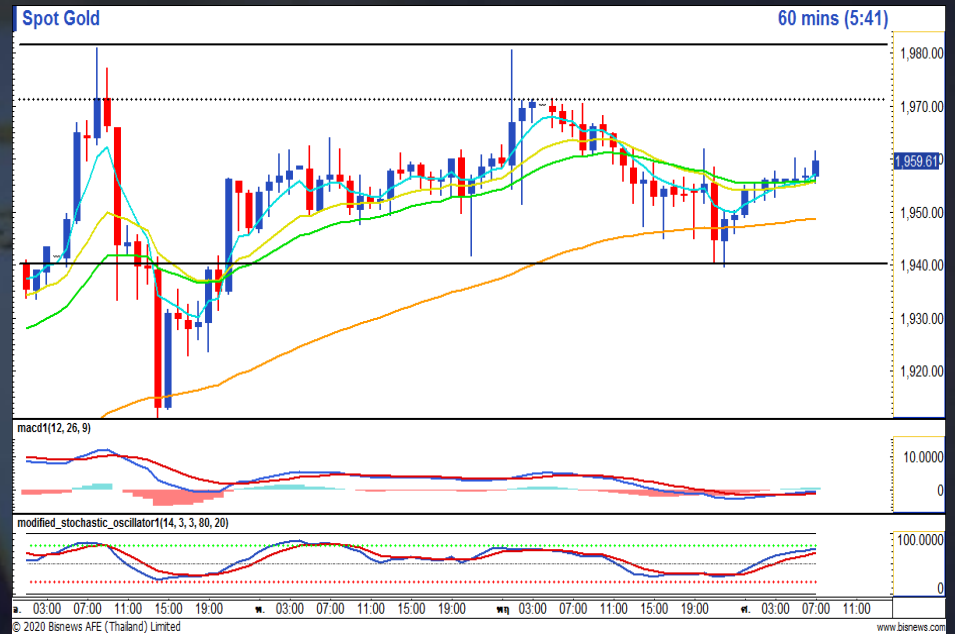
"พักตัวในกรอบทางขึ้น"

ราคาทองคำวันนี้เผชิญแรงขายทำกำไรโดยย่อตัวลงทดสอบแนวรับสำคัญบริเวณ \$1940 เป็นครั้งที่ 2 ในรอบสัปดาห์ แต่ยังสามารถฟื้นตัวกลับขึ้นไปยืนแถวระดับ \$1960 ได้ โดยมีแรงหนุนจาก Dollar Index ที่ยังคงอ่อนค่าลงอย่างต่อเนื่องหลุดระดับ 93 จุด ตอบรับต่อตัวเลข GDP ไตรมาส 2 ของสหรัฐฯ ที่ออกมาหดตัวถึง 32.9% ซึ่งดิ่งลงมากสุดในรอบ 70ปี แม้น้อยกว่าที่ตลาดคาดการณ์ ประกอบกับกองทุน SPDR Gold Trust เริ่มชะลอการเข้าซื้อสะสมทองคำและคงสัดส่วนในพอร์ตราว 1241.95 ตัน จึงประเมินว่าราคาทองคำจะเริ่มพักตัวและผันผวนอยู่ในกรอบกว้าง โดยเฝ้าติดตามความคืบหน้าต่อประเด็นที่ปธน.ทรัมป์ เสนอเลื่อนการเลือกตั้งซึ่งเข้ามาสร้างความผันผวนให้กับตลาดหุ้นสหรัฐฯ และค่าเงินดอลลาร์

ตัวเลขเศรษฐกิจที่น่าติดตาม

Time	Impact	Event	Forecast	Previous
20.45	📊	(US) Chicago PMI (Jul)	43.9	36.6
21.00	📊	(US) Michigan Consumer Sentiment (Jul)	73.0	73.2

ที่มา: Investing.com



Spot

GOU20

แนวต้าน

1970 / 1980

1970 / 1980

แนวรับ

1950 / 1940

1950 / 1940

Phillip Strategy: GOU20

- **Daily:** Trading GOU20 ในกรอบ 1950 - 1970
- **Trend:** Wait & See



Bullish Momentum

STOCK	Last Price (Bt)	Initial Margin	Leverage	Rating*
PRM	9.35	703,000	6.65	
TCAP	34.75	127,452	5.45	
GLOBAL	17.50	254,790	6.87	



Bearish Momentum

STOCK	Last Price (Bt)	Initial Margin	Leverage	Rating*
CKP	4.86	266,000	9.14	

*Rating จากการวิเคราะห์ทางเทคนิคและระบุคะแนนความเป็น Bullish หรือ Bearish ในระดับที่สูงและลดลง จากมากไปน้อยตามลำดับ

Recommend

แนะนำให้เปิด Long หุ้น Bullish ที่ราคา ATO โดยทำกำไรเมื่อราคาสูงกว่าจุดเข้า และเปิด Short หุ้น Bearish ที่ราคา ATO โดยทำกำไรเมื่อราคาต่ำกว่าจุดเข้า โดยมีขอบเขตระยะเวลาที่เหมาะสมในการซื้อขายอยู่ที่ 1-5 วัน

