

ติดอาวุธกลยุทธ์อนุพันธ์

Morning Session 3 สิงหาคม 2563

S50U20

SET50 INDEX FUTURES

ราคาปิด

853.70

เปลี่ยนแปลง

+6.20

จุด

+0.73%

"ลุ้นฟื้นตัวสั้นๆ"

ตลาดหุ้นไทยเข้านี้มีโอกาสฟื้นตัวต่อจากสัปดาห์ก่อน แต่ไปได้ไม่ไกล เริ่มเห็นแรงซื้อต่างชาติสลับเข้ามาในตลาดหุ้นและ SET50 Futures ท่ามกลางความหวังต่อความคืบหน้าในเชิงบวกต่อการเมืองในประเทศ อย่างไรก็ตามตลาดหุ้นยังถูกกดดันจากสถานการณ์ COVID-19 ทั่วโลก ทั้งการระบาดระลอก 2 ของประเทศในแถบเอเชีย และ WHO รายงานตัวเลขผู้ติดเชื้อใหม่รายวันทำจุดสูงสุดใหม่เกือบ 3 แสนราย กอปรกับการเลื่อนเลือกตั้งของฮ่องกงสร้างความไม่พอใจต่อสหรัฐ คาดส่งผลให้นักลงทุนชะลอการลงทุนและติดตามความคืบหน้าอย่างใกล้ชิด ส่วน S50U20 วันนี้ น่าจะบวกได้สั้นๆ แต่ไม่ผ่านแนวต้านที่ 858 จุด



แนวที่ 1

แนวที่ 2

แนวต้าน

858

865

แนวรับ

850

840

Phillip Strategy

🎯 Daily Strategy

- Trading S50U20 ในกรอบ 850 – 860

📈 Trend Strategy

- Wait & See

ทีมกลยุทธ์ ต่อ 494



PhillipResearch



PhillipResearch



PhillipCapitalTH

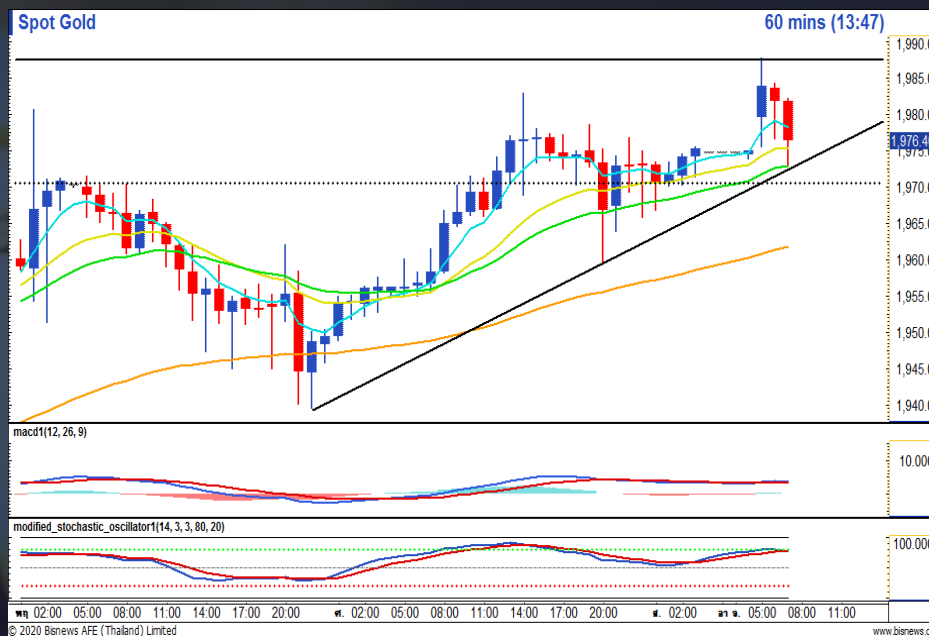


02 635 1700 ต่อ 486

PhillipCapital
Your Partner in Investment

"พักตัวสร้างฐาน"

ราคาทองคำเข้านี้ปรับตัวขึ้นผ่านแนวต้านสำคัญ บริเวณ \$1980 และทำจุดสูงสุดใหม่ที่ \$1987 แต่ไม่สามารถยืนได้และเผชิญแรงขายทำกำไรออกมา โดยกองทุน SPDR Gold Trust ชะลอการซื้อสะสมทองคำติดต่อกันเป็นวันที่ 3 และคงสัดส่วนการถือครองทองคำที่ระดับ 1241.95 ตัน มองเป็นสัญญาณบ่งชี้ถึงโอกาสการพักตัวของราคาทองคำในระยะสั้น ประกอบกับมีแรงกดดันจาก Dollar Index กลับมาแข็งค่าขึ้นเหนือระดับ 93 จุด และคาดการณ์รายงานตัวเลขดัชนี PMI สหรัฐวันนี้จะฟื้นตัวขึ้นเหนือระดับ 50 จุด อีกครั้งนับตั้งแต่เดือน มี.ค. 63 จึงคาดว่าราคาทองคำวันนี้จะพักตัวสร้างฐานแต่ไม่หลุดแนวรับ \$1970 และยังคงอยู่ในหลักรอบหลักทางขึ้นได้ต่อ



ตัวเลขเศรษฐกิจที่น่าติดตาม

Time	Impact	Event	Forecast	Previous
20.45	High	(US) Manufacturing PMI (Jul)	51.3	49.8
21.00	High	(US) ISM Manufacturing PMI (Jul)	53.6	52.6

ที่มา: Investing.com

Spot

GOU20

แนวต้าน

1980 / 1987

1981 / 1988

แนวรับ

1970 / 1965

1971 / 1966

Phillip Strategy: GOU20

- **Daily:** Trading GOU20 ในกรอบ 1965 - 1980
- **Trend:** Wait & See



Bullish Momentum

STOCK	Last Price (Bt)	Initial Margin	Leverage	Rating*
PSL	5.35	684,000	3.91	



Bearish Momentum

STOCK	Last Price (Bt)	Initial Margin	Leverage	Rating*
ICHI	8.85	627,000	7.06	
OSP	42.50	494,000	8.60	

*Rating จากการวิเคราะห์ทางเทคนิคและระบุคะแนนความเป็น Bullish หรือ Bearish ในระดับที่สูงและลดลง จากมากไปน้อยตามลำดับ

Recommend

แนะนำให้เปิด Long หุ้น Bullish ที่ราคา ATO โดยทำกำไรเมื่อราคาสูงกว่าจุดเข้า และเปิด Short หุ้น Bearish ที่ราคา ATO โดยทำกำไรเมื่อราคาต่ำกว่าจุดเข้า โดยมีขอบเขตระยะเวลาที่เหมาะสมในการซื้อขายอยู่ที่ 1-5 วัน

