

ติดอาวุธกลยุทธ์อนุพันธ์

Morning Session 6 สิงหาคม 2563

S50U20

SET50 INDEX FUTURES

ราคาปิด

859.40

เปลี่ยนแปลง

+4.20

จุด

+0.49%

“ฟื้นตัวต่อ แต่ยังไม่เพราะบาง”

ตลาดหุ้นไทยเข้านี้มีแนวโน้มฟื้นตัวต่อ ได้รับปัจจัยหนุนจากราคาน้ำมันดิบ WTI ที่ปรับตัวขึ้นทำจุดสูงสุดในรอบ 5 เดือน หลังสหรัฐเผยสต็อกน้ำมันดิบลดลงกว่า 7.4 ล้านบาร์เรล มากกว่าคาดการณ์ที่ 3.0 ล้านบาร์เรล อย่างไรก็ตามมองว่าตลาดจะฟื้นตัวได้ไม่ไกลมากจากสถานการณ์ COVID-19 ในสหรัฐยังอยู่ในขั้นวิกฤตและคาดจะไม่มีการดำเนินมาตรการ Lockdown จากทางปธน.ทรัมป์ มองเป็นสัญญาณเชิงลบ กอปรกับนักลงทุนยังเฝ้าติดตามความคืบหน้าในการพิจารณามาตรการกระตุ้นเศรษฐกิจฉบับใหม่ของสหรัฐ จึงประเมินว่า S50U20 วันนี้จะปรับตัวขึ้นต่อแต่ยังไม่สามารถผ่านแนวต้านที่ 870 จุดได้



	แนวที่ 1	แนวที่ 2
แนวต้าน	865	870
แนวรับ	856	850

Phillip Strategy

🎯 Daily Strategy

- Trading Long S50U20 ในกรอบ 855 – 868

📈 Trend Strategy

- Wait & See

ทีมกลยุทธ์ ต่อ 494



PhillipResearch



PhillipResearch



PhillipCapitalTH



02 635 1700 ต่อ 486

PhillipCapital
Your Partner in Investment

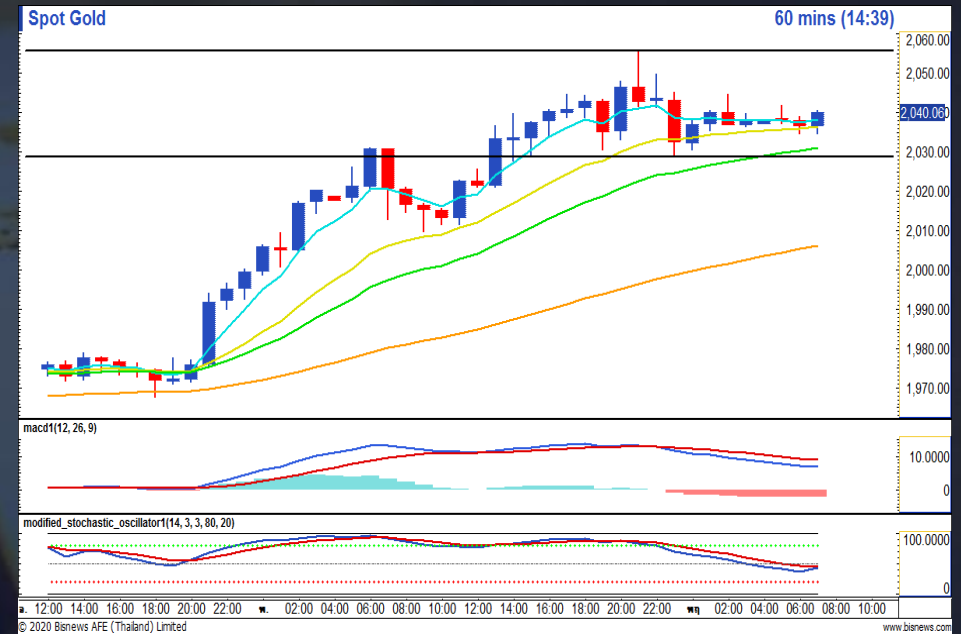
"กลับไปทดสอบ High เดิม"

ราคาทองคำวันนี้ปรับตัวขึ้นทำ All-time High ที่ระดับ \$2053 ก่อนจะย่อตัวลงมาทดสอบแนวรับที่ \$2030 หลังตัวเลขดัชนี PMI ภาคบริการของสหรัฐปรับตัวขึ้นดีกว่าที่ตลาดคาดการณ์โดยกลับมาสู่ระดับ 50 จุดนับตั้งแต่เดือน ก.พ. 63 บ่งชี้ถึงกิจกรรมทางเศรษฐกิจที่เริ่มกลับมาขยายตัวอีกครั้ง อย่างไรก็ตามทิศทางของ Dollar Index ยังคงอ่อนค่าลงทำจุดต่ำสุดใหม่ในรอบปีหลุดระดับ 93 จุด ประกอบกับวานนี้แรงซื้อจากทาง SPDR Gold Trust ที่เข้ามาหนาแน่นกว่า 10.23 ตัน มองเป็นปัจจัยหนุนราคาทองคำวันนี้ให้คงทิศทางขาขึ้น และกลับไปทดสอบจุดสูงสุดเดิมอีกครั้ง เผ่าจับตาความคืบหน้ามาตรการกระตุ้นครั้งใหม่จากสภาองเกรสของสหรัฐที่จะเป็นปัจจัยหลักขับเคลื่อนราคาทองคำในช่วงนี้

ตัวเลขเศรษฐกิจน่าติดตาม

Time	Impact	Event	Forecast	Previous
13.00	📈	(UK) BoE Interest Rate Decision (Jul)	0.10%	0.10%
13.00	📈	(EUR) German Factory Orders (MoM) (Jun)	10.1%	10.4%
15.30	📈	(UK) Construction PMI (Jul)	57.0	55.3
19.30	📈	(US) Initial Jobless Claims	1,415K	1,434K

ที่มา: Investing.com



Spot

GOU20

แนวต้าน

2045 / 2053

2045 / 2053

แนวรับ

2030 / 2022

2030 / 2022

Phillip Strategy: GOU20

- **Daily:** Trading Long GOU20 ในกรอบ 2030 - 2053
- **Trend:** รอเปิด Long ที่ 2032, Take Profit ที่ 2060, Stop Loss เมื่อราคาลงต่ำกว่า 2022



Bullish Momentum

STOCK	Last Price (Bt)	Initial Margin	Leverage	Rating*
PSL	5.40	684,000	3.95	
BBL	102.00	406,600	5.02	
PTTEP	94.25	330,600	5.70	
TOP	44.50	164,920	5.40	
TTA	3.04	342,000	4.44	



Bearish Momentum

STOCK	Last Price (Bt)	Initial Margin	Leverage	Rating*
MTC	49.00	182,400	5.37	
OSP	42.00	494,000	8.50	
ICHI	8.80	627,000	7.02	
TQM	133.00	441,560	6.02	

*Rating จากการวิเคราะห์ทางเทคนิคและระบุคะแนนความเป็น Bullish หรือ Bearish ในระดับที่สูงและลดลง จากมากไปน้อยตามลำดับ

Recommend

แนะนำให้เปิด Long หุ้นฝั่ง Bullish ที่ราคา ATO โดยทำกำไรเมื่อราคาสูงกว่าจุดเข้า และเปิด Short หุ้นฝั่ง Bearish ที่ราคา ATO โดยทำกำไรเมื่อราคาต่ำกว่าจุดเข้า โดยมีขอบเขตระยะเวลาที่เหมาะสมในการซื้อขายอยู่ที่ 1-5 วัน

