

ติดอาวุธกลยุทธ์อนุพันธ์

S50Z20

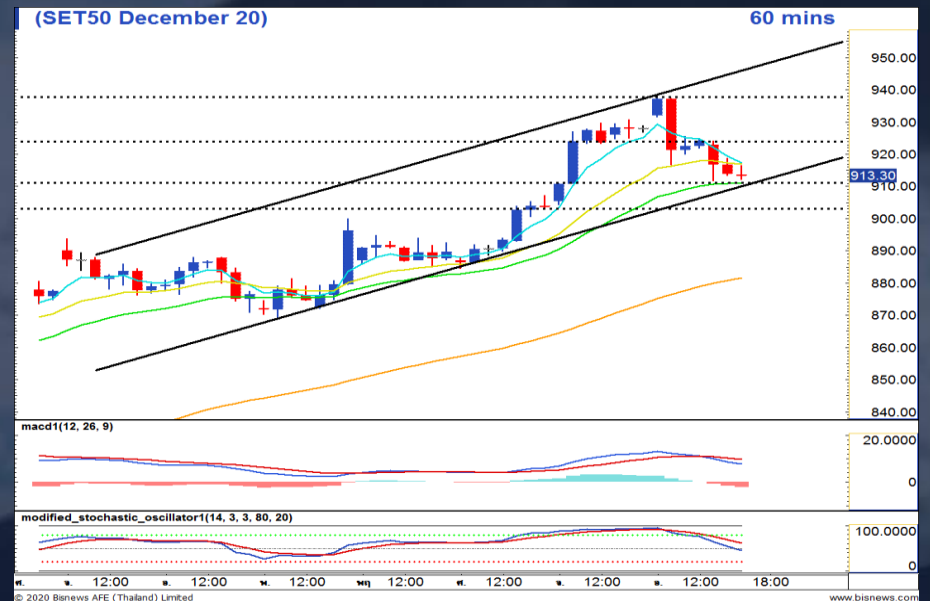
Morning Session 25 พฤศจิกายน 2563

SET50 INDEX FUTURES

ราคาปิด **913.30** เปลี่ยนแปลง **-14.90** จุด **-1.61%**

“รับแรงกดดันจากปัจจัยภายใน”

ตลาดหุ้นไทยเข้านี้มีแนวโน้มผันผวนสูง โดยมีปัจจัยการเมืองภายในประเทศเข้ามากดดันภาพรวม Sentiment การลงทุนในวันนี้ จากการนัดชุมนุมใหญ่ของกลุ่มมวลชนคณะราษฎรบริเวณแยกราชโยธินในช่วงเวลา 15.00น. จึงมีความเสี่ยงที่สถานการณ์จะกลับมาตึงเครียดอีกครั้งหนึ่ง อย่างไรก็ตามคาดว่าจะได้รับแรงหนุนจากปัจจัยภายนอกหลังดัชนีดาวโจนส์ปรับตัวขึ้นเหนือ 30,000 จุด ซึ่งนับเป็นจุดสูงสุดใหม่ในประวัติศาสตร์ จากการเริ่มกระบวนการโอนอำนาจในการบริหารให้กับนายโจ ไบเดน จึงประเมินว่า S50Z20 จะแกว่งตัวในกรอบที่ค่อนข้างกว้าง โดยมีความเสี่ยงที่จะปรับตัวลงมาทดสอบแนวรับสำคัญบริเวณ 900 จุด



	แนวที่ 1	แนวที่ 2
แนวต้าน	920	930
แนวรับ	910	900

Phillip Strategy

Daily Strategy

- Trading S50Z20 ในกรอบ 900 – 930

Trend Strategy

- Wait & See

ทีมกลยุทธ์ ต่อ 494

“Momentum ทางบวกยังไม่กลับมา”

ราคาทองคำ Spot วานนี้ปรับตัวลงกว่า 1.7% ลงมาใกล้ระดับแนวรับสำคัญที่ \$1800 เช่นเดียวกับ Dollar Index ที่อ่อนค่าลงมากกว่า 0.4% โดยทางด้าน SPDR Gold Trust ขายลดสัดส่วนทองคำในพอร์ตติดต่อกันเป็นวันที่ 2 รวมกว่า 20.43 ตัน ตอรับทั้งประเด็นความคืบหน้าในการพัฒนาวัคซีนต้าน COVID-19 ประกอบกับการเมืองสหรัฐฯ ที่ส่งสัญญาณในเชิงบวก หลังจากที่ปธน.ทรัมป์ได้เริ่มกระบวนการถ่ายโอนอำนาจให้แก่คณะบริหารของนายโจ ไบเดน จึงส่งผลให้นักลงทุนแห่ขายสินทรัพย์ปลอดภัยออกมาอย่างต่อเนื่อง อย่างไรก็ตามวันนี้เฝ้าติดตามการประกาศตัวเลขผู้ยื่นขอรับสวัสดิการว่างงานครั้งแรกของสหรัฐฯ ที่มีแนวโน้มลดลง ซึ่งจะกดดันทองคำให้ปรับตัวลงต่อ และมีโอกาสหลุดแนวรับที่ \$1800 ได้

ตัวเลขเศรษฐกิจน่าติดตาม

Time	Impact	Event	Forecast	Previous
20.30	📈	(US) Core Durable Goods Orders (MoM) (Oct)	0.5%	0.8%
20.30	📈	(US) GDP (QoQ) (Q3)	33.2%	33.1%
20.30	📈	(US) Initial Jobless Claims	730K	742K
22.00	📈	(US) New Home Sales (Oct)	970K	959K
22.3	📈	(US) Crude Oil Inventories	0.127M	0.768M

ที่มา: Investing.com



	Spot	GOZ20
แนวต้าน	1815 / 1830	1818 / 1833
แนวรับ	1800 / 1790	1803 / 1793

Phillip Strategy: GOZ20

- **Daily:** Trading Short GOZ20 ในกรอบ 1790 – 1820
- **Trend:** รอเปิด Short ที่ 1820, Take Profit ที่ 1795, Stop Loss เมื่อราคาสูงกว่า 1830



Bullish Momentum

STOCK	Last Price (Bt)	Initial Margin	Leverage	Rating*
SPCG	21.30	227,500	9.36	
TVO	32.75	378,000	8.66	
TQM	118.00	402,500	5.86	



Bearish Momentum

STOCK	Last Price (Bt)	Initial Margin	Leverage	Rating*
SPRC	6.85	455,000	7.53	
TASCO	18.40	353,500	5.21	
KTC	43.50	385,000	11.30	
CPN	53.75	98,000	10.97	
EPG	5.80	280,000	10.36	

*Rating จากการวิเคราะห์ทางเทคนิคและระบุคะแนนความเป็น Bullish หรือ Bearish ในระดับที่สูงและลดลง จากมากไปน้อยตามลำดับ

Recommend

แนะนำให้เปิด Long หุ้น Bullish ที่ราคา ATO โดยทำกำไรเมื่อราคาสูงกว่าจุดเข้า และเปิด Short หุ้น Bearish ที่ราคา ATO โดยทำกำไรเมื่อราคาต่ำกว่าจุดเข้า โดยมีขอบเขตระยะเวลาที่เหมาะสมในการซื้อขายอยู่ที่ 1-5 วัน

