

ติดอาวุธกลยุทธ์อนุพันธ์

S50Z20

Morning Session 30 พฤศจิกายน 2563

SET50 INDEX FUTURES

ราคาปิด

930.90

เปลี่ยนแปลง

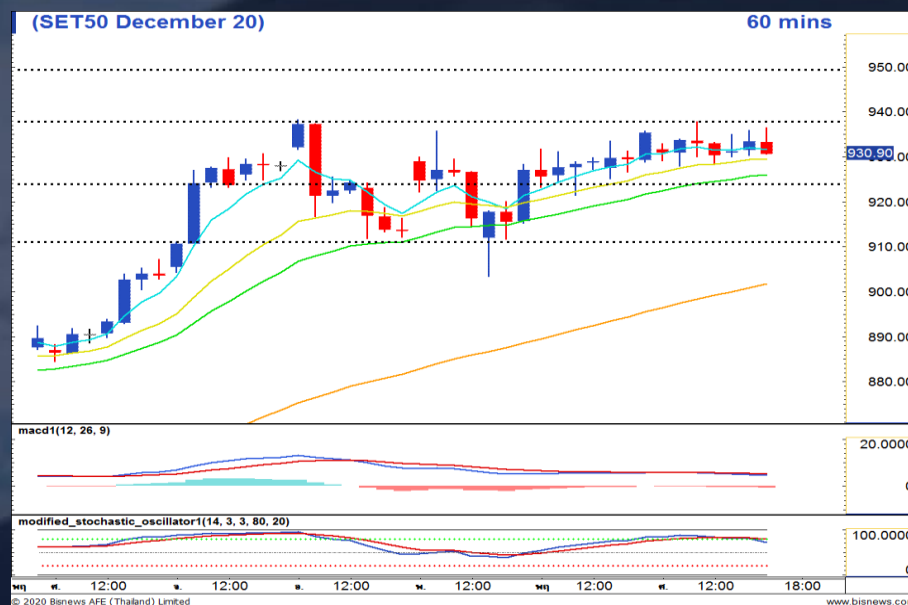
-4.10

จุด

-0.44%

"ภายนอกสดใส แต่ภายในยังน่ากังวล"

ตลาดหุ้นไทยเข้านี้คาดแกว่งตัว Sideways ออกข้าง โดยได้รับปัจจัยหนุนเชิง Sentiment จากเม็ดเงินที่ไหลออกจากสินทรัพย์ปลอดภัยอย่างทองคำและค่าเงินดอลลาร์สหรัฐฯ ตอบรับต่อประเด็นความคืบหน้าในการพัฒนาวัคซีนต้าน COVID-19 อีกทั้งนักลงทุนส่วนใหญ่ติดตามการประชุม OPEC+ ในวันนี้และพรุ่งนี้ ที่คาดการณ์ว่าจะยังไม่มี การปรับเพิ่มกำลังการผลิตในครั้ง นี้ ซึ่งจะส่งผลให้ราคาน้ำมันยังสามารถทรงตัวอยู่ในระดับ \$45 ได้ อย่างไรก็ตามตลาดหุ้นไทยยังมีปัจจัย การเมืองภายในและการพบผู้ติดเชื้อ COVID-19 ที่ เชียงใหม่เข้ามาเป็นปัจจัยลบกดดันการฟื้นตัว จึงคาดว่า S50Z20 จะแกว่งตัวออกข้างและยังไม่ผ่าน 940 จุด



	แนวที่ 1	แนวที่ 2
แนวต้าน	940	950
แนวรับ	925	915

Phillip Strategy

🎯 Daily Strategy

- Trading S50Z20 ในกรอบ 925 – 940

📈 Trend Strategy

- ถือ Long ที่ 925 จุด
- Take profit ที่ ATO

ทีมกลยุทธ์ ต่อ 494



PhillipResearch



PhillipResearch



PhillipCapitalTH



02 635 1700 ต่อ 486



PhillipCapital

Your Partner in Investment

"เม็ดเงินไหลออกอย่างต่อเนื่อง"

ราคาทองคำ Spot ในวันศุกร์ที่ผ่านมาดิ่งตัวลงกว่า 2% หลุดระดับแนวรับสำคัญ \$1800 โดยในเช้านี้ยังคงทิศทางแกว่งตัวอิงทางลงมาใกล้แนวรับที่ \$1780 กอปรกับทางด้าน SPDR Gold Trust ที่ขายลดสัดส่วนทองคำในพอร์ตอย่างต่อเนื่องกว่า 4 วันรวมกว่า 25.39 ตัน ท่ามกลาง Sentiment การลงทุนที่ยังตอรับในเชิงบวกต่อการความคืบหน้าในการพัฒนาวัคซีนต้าน COVID-19 หนุนให้เม็ดเงินไหลเข้าสินทรัพย์เสี่ยงอย่างต่อเนื่อง ประกอบกับรายงานตัวเลข PMI ภาคการผลิตของประเทศจีนที่ขยายตัวสู่ระดับ 52.1 จุด มากกว่าที่คาดการณ์ไว้ที่ 51.5 จุด โดยรวมถึงประเมินว่าราคาทองคำในระยะสั้นยังขาดปัจจัยหนุน และมีโอกาสปรับตัวลงต่อ โดยมีแนวรับสำคัญถัดไปที่บริเวณ \$1770

ตัวเลขเศรษฐกิจที่น่าติดตาม

Time	Impact	Event	Forecast	Previous
22.00	📊	(US) Pending Home Sales (MoM) (Oct)	1.0%	-2.2%

ที่มา: Investing.com



	Spot	GOZ20
แนวต้าน	1790 / 1800	1792 / 1802
แนวรับ	1780 / 1770	1782 / 1772

Phillip Strategy: GOZ20

- **Daily:** Trading Short GOZ20 ในกรอบ 1772 – 1792
- **Trend:** Take Profit ที่ 1795 (+\$20), เปิด Short ใหม่ที่ \$1790, TP \$1770, SL \$1800



Bullish Momentum

STOCK	Last Price (Bt)	Initial Margin	Leverage	Rating*
ICHI	11.10	840,000	6.61	
PLANB	6.40	490,000	6.22	
STA	27.25	504,000	5.26	
COM7	40.25	639,275	5.94	
CPF	29.25	238,000	12.18	



Bearish Momentum

STOCK	Last Price (Bt)	Initial Margin	Leverage	Rating*
IRPC	2.82	122,500	11.76	
CHG	2.60	122,500	10.69	
BEM	9.30	280,000	16.70	

*Rating จากการวิเคราะห์ทางเทคนิคและระบุคะแนนความเป็น Bullish หรือ Bearish ในระดับที่สูงและลดลง จากมากไปน้อยตามลำดับ

Recommend

แนะนำให้เปิด Long หุ้น Bullish ที่ราคา ATO โดยทำกำไรเมื่อราคาสูงกว่าจุดเข้า และเปิด Short หุ้น Bearish ที่ราคา ATO โดยทำกำไรเมื่อราคาต่ำกว่าจุดเข้า โดยมีขอบเขตระยะเวลาที่เหมาะสมในการซื้อขายอยู่ที่ 1-5 วัน

