

ติดอาวุธกลยุทธ์อนุพันธ์

S50Z20

Morning Session 4 ธันวาคม 2563

SET50 INDEX FUTURES

ราคาปิด

927.90

เปลี่ยนแปลง

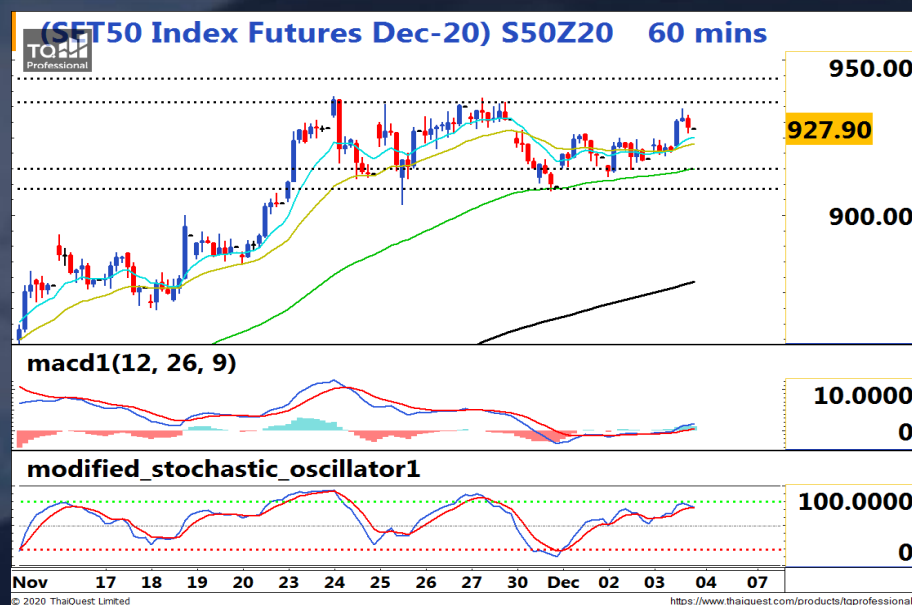
+9.70

จุด

+1.06%

"Sideways"

ตลาดหุ้นไทยเข้านี้คาดแกว่งตัวผันผวน ตอบรับในเชิงลบต่อประเด็นที่ Pfizer เผยว่าอาจนำส่งวัคซีนได้เพียง 50 ล้านโดส หรือเพียงครึ่งเดียวที่เคยวางแผนไว้ ขณะที่ราคาน้ำมันโลกยังบวกได้ หลังการประชุม OPEC+ ได้ข้อสรุปว่าจะลดกำลังการผลิตน้องลงจาก 7.7 สู่ 7.2 ล้านบาร์เรลต่อวัน โดยจะเริ่มต้นในเดือน ม.ค. 64 เป็นการประนีประนอมกันระหว่างกลุ่มสมาชิก อย่างไรก็ตาม นักลงทุนส่วนใหญ่มุ่งความสนใจไปยังสถานการณ์ COVID-19 ภายในประเทศที่มีความเสี่ยงที่จะเกิดการแพร่ระบาดในวงกว้าง หลังพบผู้ติดเชื้อเพิ่มขึ้นอีก 3 ราย จึงมีโอกาที่จะเกิดการชะลอการลงทุนในช่วงนี้ คาดส่งผลให้ S50Z20 ยังผ่านแนวต้านบริเวณ 938 จุดได้



แนวต้าน

แนวที่ 1

935

แนวที่ 2

945

แนวรับ

915

908

Phillip Strategy

🎯 Daily Strategy

- Trading S50Z20 ในกรอบ 915 – 935

📈 Trend Strategy

- Wait & See

ทีมกลยุทธ์ ต่อ 494



PhillipResearch



PhillipResearch



PhillipCapitalTH



02 635 1700 ต่อ 486



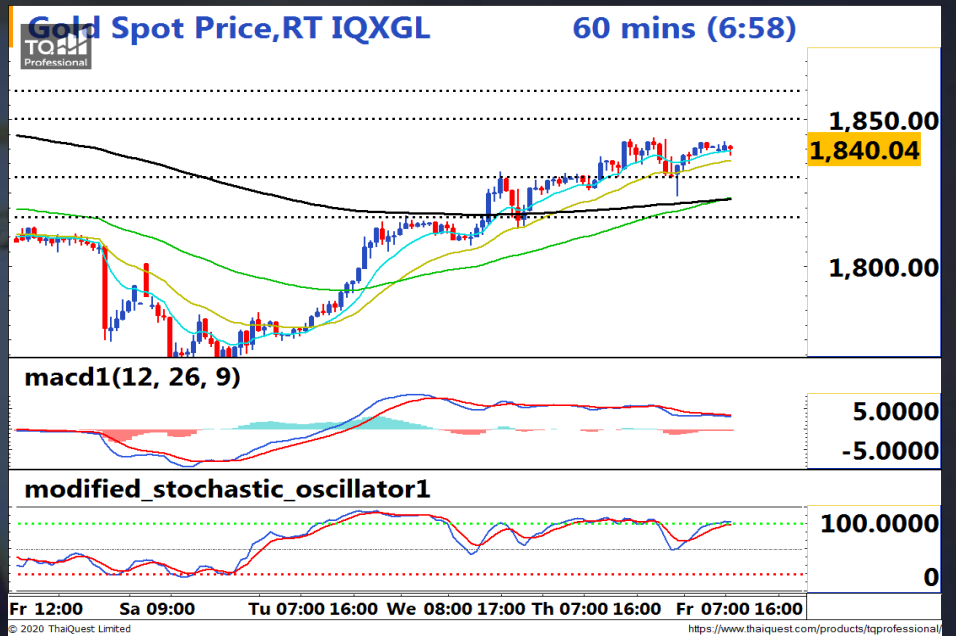
PhillipCapital

Your Partner in Investment

"ลันทดสอบ \$1850"

ราคาทองคำ Spot วานนี้ คงแนวโน้มอิงทางขึ้นทดสอบแนวต้าน \$1840 แม้ SPDR ขายทองคำออกมาราว 1.46 ตัน โดยราคาตอบรับเชิงบวกบนความคาดหวังที่ทางสภาองค์กรจะเร่งในการออกมาตรการกระตุ้นเศรษฐกิจครั้งใหม่เพื่อเยียวยาผลกระทบจาก COVID-19 ซึ่งต้องติดตามผลการหารือระหว่างนางเพโลซี ประธานสภาผู้แทนฯ และ นายมิตช์ แมคคอนเนลล์ ผู้นำเสียงข้างมากในวุฒิสภา ซึ่งยังไม่ได้ข้อสรุปในวงเงินที่ชัดเจน ขณะที่ Dollar Index คงทิศทางการอ่อนค่าลงอย่างต่อเนื่องหนุนราคาทองคำ แม้วานนี้ตัวเลข Initial Jobless Claims จะออกมาลดลงเหลือ 7.12 แสนตำแหน่ง ซึ่งดีกว่าที่ตลาดคาด ส่วนตัวเลขแรงงานสหรัฐคาดการณ์ว่าจะออกมาลดลงจากเดือนก่อนหน้า โดยรวมหนุนทองคำให้ผันผวนอิงทางขึ้นได้

ตัวเลขเศรษฐกิจน่าติดตาม



Spot

GOZ20

แนวต้าน

1850 / 1860

1850 / 1860

แนวรับ

1830 / 1815

1830 / 1815

Phillip Strategy: GOZ20

- **Daily:** Trading Long GOZ20 ในกรอบ 1830 – 1860
- **Trend:** Wait & See

Time	Impact	Event	Forecast	Previous
20.30	📈	(US) Nonfarm Payrolls (Nov)	469K	638K
20.30	📈	(US) Unemployment Rate (Nov)	6.8%	6.9%

ที่มา: Investing.com



Bullish Momentum

STOCK	Last Price (Bt)	Initial Margin	Leverage	Rating*
ESSO	7.70	542,500	6.87	
AAV	2.12	157,500	6.48	
JMT	33.50	518,000	6.52	
TASCO	18.80	423,500	4.39	
PTTEP	99.00	186,200	10.61	



Bearish Momentum

STOCK	Last Price (Bt)	Initial Margin	Leverage	Rating*
EASTW	9.30	59,500	15.71	
SGP	10.10	507,500	9.95	

*Rating จากการวิเคราะห์ทางเทคนิคและระบุคะแนนความเป็น Bullish หรือ Bearish ในระดับที่สูงและลดลง จากมากไปน้อยตามลำดับ

Recommend

แนะนำให้เปิด Long หุ้น Bullish ที่ราคา ATO โดยทำกำไรเมื่อราคาสูงกว่าจุดเข้า และเปิด Short หุ้น Bearish ที่ราคา ATO โดยทำกำไรเมื่อราคาต่ำกว่าจุดเข้า โดยมีขอบเขตระยะเวลาที่เหมาะสมในการซื้อขายอยู่ที่ 1-5 วัน

