

ติดอาวุธกลยุทธ์อนุพันธ์

S50Z20

Morning Session 8 ธันวาคม 2563

SET50 INDEX FUTURES

ราคาปิด

940.60

เปลี่ยนแปลง

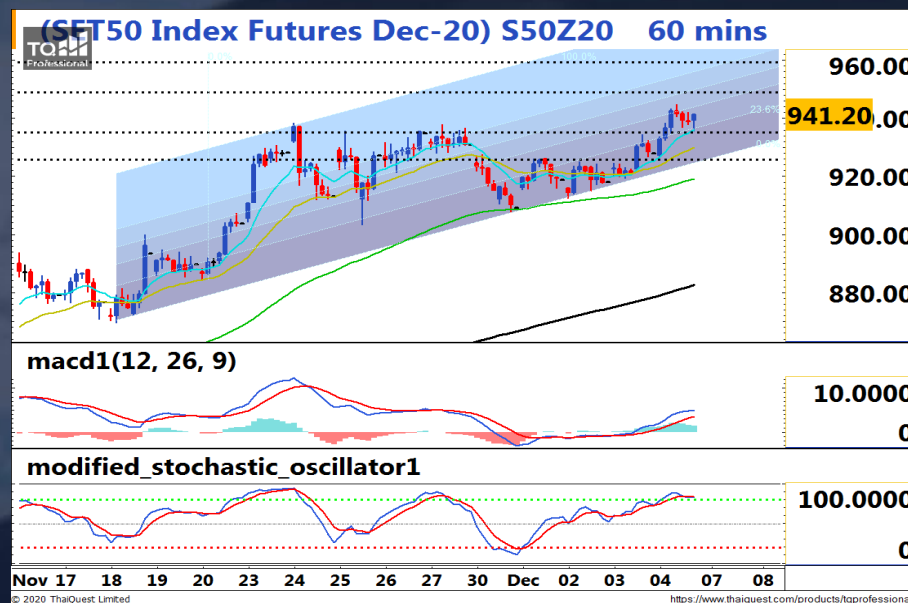
+12.70

จุด

+1.37%

“ผันผวนสูงรับปัจจัยบวกและลบ”

ตลาดหุ้นไทยวันนี้คาดเคลื่อนไหว sideways แต่ความผันผวนสูง คาดหวังการไหลเข้าของเม็ดเงินต่างชาติมายังตลาดหุ้นไทยต่อเนื่องและความคืบหน้าวัคซีน COVID-19 ช่วยหนุนตลาดในเชิงบวกอย่างไรก็ตาม ล่าสุดรัฐแคลิฟอร์เนียซึ่งมีประชากรมากที่สุดในสหรัฐ มีคำสั่งให้ประชาชนในพื้นที่ทางตอนใต้และตอนกลางของรัฐ ซึ่งรวมถึงนครลอสแอนเจลิส ให้อยู่แต่ในที่พักอาศัยเป็นเวลา 3 สัปดาห์ และรายงานตัวเลขผู้ติดเชื้อในประเทศไทยที่เพิ่มขึ้นกลับมาถ่วงตลาดในทางลง ร่วมกับประเด็น Brexit และความขัดแย้งจีน-สหรัฐที่รัฐบาลสหรัฐประกาศคว่ำบาตรเจ้าหน้าที่จีน 14 รายวานนี้ ส่งผลให้ S50Z20 คงผันผวนและยังไม่ผ่านแนวต้าน



	แนวที่ 1	แนวที่ 2
แนวต้าน	950	960
แนวรับ	935	925

Phillip Strategy

Daily Strategy

- Trading S50Z20 ในกรอบ 930 – 950

Trend Strategy

- Wait & See

ทีมกลยุทธ์ ต่อ 494



PhillipResearch



PhillipResearch



PhillipCapitalTH



02 635 1700 ต่อ 486



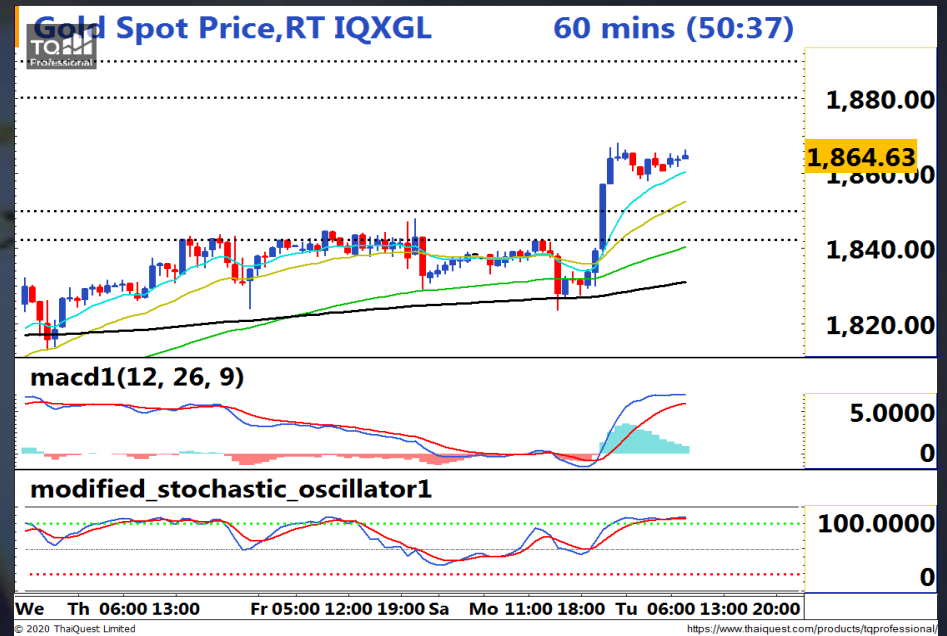
PhillipCapital

Your Partner in Investment

"ลุ่นยืน \$1,865 เพื่อขึ้นไป \$1,880"

ราคาทองคำ Spot เมื่อคืนที่ผ่านมาพุ่งขึ้นทดสอบแนวต้าน \$1,865 ท่ามกลางความคาดหวังว่าสภาองเกรสของสหรัฐจะเร่งออกมาตรการกระตุ้นเศรษฐกิจในเร็ววัน หลังข้อมูลการจ้างงานนอกภาคเกษตรของสหรัฐเพิ่มขึ้นในอัตราต่ำที่สุดนับตั้งแต่ตลาดแรงงานเริ่มฟื้นตัวในเดือนพ.ค. โดยเพิ่มขึ้นเพียง 245,000 ตำแหน่งในเดือนพ.ย. ต่ำกว่าที่ตลาดคาด นอกจากนี้จำนวนผู้ติดเชื้อ COVID-19 ที่เพิ่มขึ้นอย่างต่อเนื่องในสหรัฐ และการใช้มาตรการเข้มงวดเพื่อควบคุมการแพร่ระบาดในบางรัฐของสหรัฐ หนุนการกลับเข้าซื้อทองคำ อย่างไรก็ตามการปรับลดการถือครองทองคำของ SPDR ที่ล่าสุดลดอีก 2.92ตัน และการเจรจา BREXIT ที่กดดันเงินปอนด์อ่อนค่าและอาจกลับมาหนุนดอลลาร์สหรัฐซึ่งมีโอกาสถ่วงการปรับขึ้นของราคาทองคำได้

ตัวเลขเศรษฐกิจน่าติดตาม



	Spot	GOZ20
แนวต้าน	1880 / 1890	1880 / 1890
แนวรับ	1850 / 1840	1850 / 1840

Time	Impact	Event	Forecast	Previous
17.00	📈	(EU) GDP (YoY) (Q3)	-15.0%	-4.4%
20.30	📈	(US) Nonfarm Productivity (QoQ) (Q3)	4.9%	4.9%

ที่มา: Investing.com

Phillip Strategy: GOZ20

- **Daily:** Trading Long GOZ20 ในกรอบ 1850 – 1880
- **Trend:** Wait & See



Bullish Momentum

STOCK	Last Price (Bt)	Initial Margin	Leverage	Rating*
WHA	3.12	157,500	9.90	
GUNKUL	2.48	105,000	11.90	
GFPT	13.40	133,000	10.23	
TPIPP	4.42	192,500	11.53	
TVO	32.00	350,000	9.14	



Bearish Momentum

STOCK	Last Price (Bt)	Initial Margin	Leverage	Rating*
BAY	25.50	231,000	10.82	
BDMS	22.10	217,000	10.00	
TCAP	34.75	81,200	8.37	
CENDEL	24.90	343,000	7.20	
SGP	10.30	507,500	9.95	

*Rating จากการวิเคราะห์ทางเทคนิคและระบุคะแนนความเป็น Bullish หรือ Bearish ในระดับที่สูงและลดลง จากมากไปน้อยตามลำดับ

Recommend

แนะนำให้เปิด Long หุ้น Bullish ที่ราคา ATO โดยทำกำไรเมื่อราคาสูงกว่าจุดเข้า และเปิด Short หุ้น Bearish ที่ราคา ATO โดยทำกำไรเมื่อราคาต่ำกว่าจุดเข้า โดยมีขอบเขตระยะเวลาที่เหมาะสมในการซื้อขายอยู่ที่ 1-5 วัน

