

# ติดอาวุธกลยุทธ์อนุพันธ์

Morning Session 9 ธันวาคม 2563

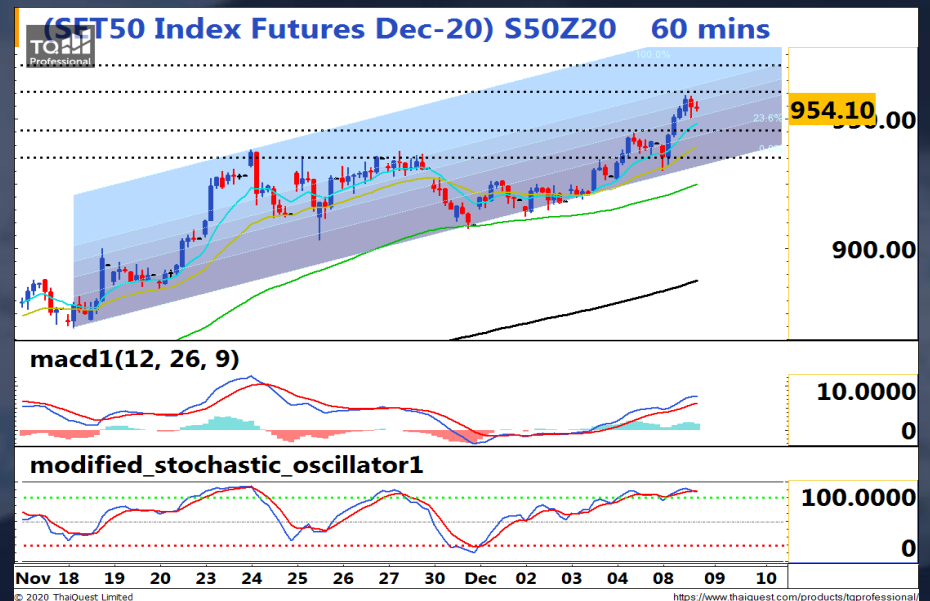
# S50Z20

SET50 INDEX FUTURES

ราคาปิด **953.90** เปลี่ยนแปลง **+13.30** จุด **+1.41%**

## “Fund Flow ไหลเข้าต่อเนื่อง”

ตลาดหุ้นไทยเข้านี้ ได้แรงหนุนต่อเนื่องจากการไหลเข้าของ Fund Flow มายังหุ้นใหญ่ และแรงขับเคลื่อนจากความหวังต่อการอนุมัติวัคซีน COVID-19 จาก FDA สหรัฐ และการเร่งอนุมัติมาตรการเยียวยาเศรษฐกิจสหรัฐ พร้อมกับร่างงบประมาณรายจ่ายเพื่อป้องกันการเกิด Government Shutdown ในสัปดาห์นี้ นอกจากนี้ยังมีความหวังเรื่องการบรรลุข้อตกลง Brexit รวมถึงปัจจัยภายในเรื่องการขยายมาตรการคนละครึ่งเฟส 2 และการคลายล็อกนักท่องเที่ยว STV ทุกสัญชาติแต่ต้องกักตัว 14 วัน แม้มีประเด็นลบเรื่องจำนวนผู้ติดเชื้อในประเทศส่งผลให้ระหว่างวันตลาดคงผันผวน โดยรวม S50Z20 คาดแกว่งตัวขึ้นทดสอบ 960 และ 970 จุด



	แนวที่ 1	แนวที่ 2
แนวต้าน	960	970
แนวรับ	945	935

## Phillip Strategy

### 🎯 Daily Strategy

- Trading Long S50Z20 ในกรอบ 945 – 965

### 📈 Trend Strategy

- Wait & See

ทีมกลยุทธ์ ต่อ 494

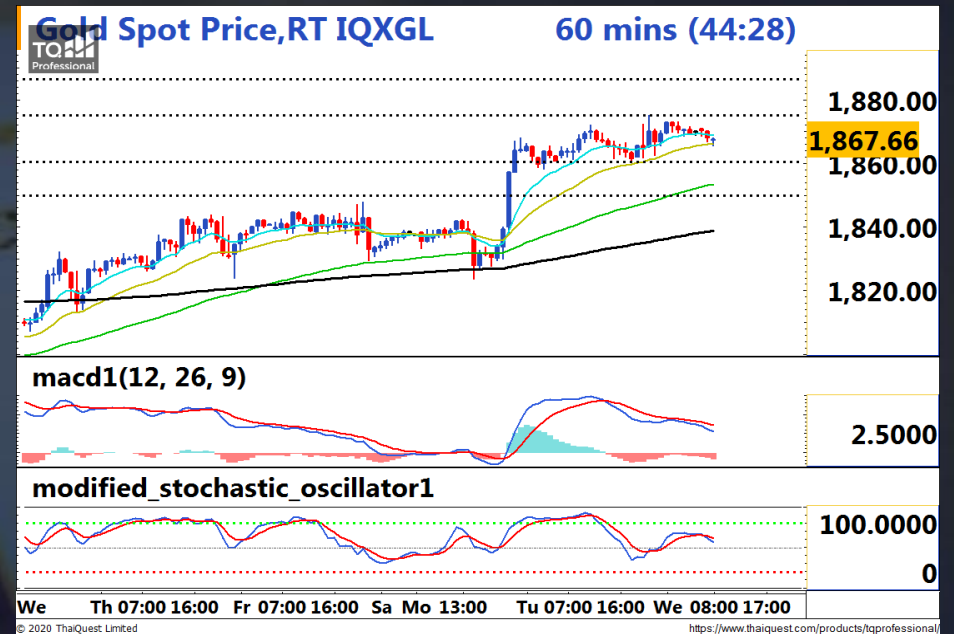
### "ลุ้นอิงทางขึ้นได้ต่อ"

ราคาทองคำ Spot เข้านี้แกว่งตัวใกล้ระดับ \$1870 ได้แรงหนุนต่อเนื่องจากความหวังว่าสหรัฐจะเร่งออกมาตรการกระตุ้นเศรษฐกิจ แม้ล่าสุดยังคงอยู่ระหว่างเจรจาช้อตกลางในการออกมาตรการวงเงิน 9.08 แสนล้านดอลลาร์สหรัฐ นอกจากนี้การปรับตัวลงของอัตราผลตอบแทนพันธบัตรรัฐบาลสหรัฐอายุ 10 และ 30 ปี ยังเป็นอีกปัจจัยดึงดูดแรงซื้อทองคำ อย่างไรก็ตามหลัง FDA สหรัฐส่งสัญญาณไฟเขียวเรื่องการอนุมัติวัคซีน COVID-19 ของ Pfizer อาจถ่วงการปรับขึ้นของราคาทองอยู่บ้าง ขณะที่ SPDR ETF ทองคำรายใหญ่ถือครองทองคำทรงตัวที่ระดับ 1,179.78 ตัน แต่หน้าจับตาตัวเลข CPI และ PPI สหรัฐในสัปดาห์นี้คาดจะปรับลดลงคงช่วยหนุนราคาทองคำขึ้นไปเข้าใกล้ \$1,900 ได้มากขึ้น

### ตัวเลขเศรษฐกิจน่าติดตาม

Time	Impact	Event	Forecast	Previous
8.30	📈	(CH) CPI (YoY) (Nov)	0.8%	0.5%
8.30	📈	(CH) PPI (YoY) (Nov)	-1.8%	-2.1%
22.00	📈	(US) JOLTs Job Openings (Oct)		6.436M

ที่มา: Investing.com



Spot

GOZ20

แนวต้าน

1875 / 1885

1875 / 1885

แนวรับ

1860 / 1850

1860 / 1850

### Phillip Strategy: GOZ20

- **Daily:** Trading Long GOZ20 ในกรอบ 1860 – 1885
- **Trend:** Wait & See



### Bullish Momentum

STOCK	Last Price (Bt)	Initial Margin	Leverage	Rating*
SUPER	0.99	140,000	6.57	
TPIPP	4.46	192,500	11.53	
GUNKUL	2.56	105,000	11.90	
EASTW	9.55	59,500	15.71	
OSP	38.50	339,500	10.82	



### Bearish Momentum

STOCK	Last Price (Bt)	Initial Margin	Leverage	Rating*
CHG	2.54	140,000	9.21	
BH	127.50	288,400	8.88	
GLOBAL	17.50	209,125	8.56	
JMT	32.75	518,000	6.52	
TTA	4.28	297,500	7.36	

\*Rating จากการวิเคราะห์ทางเทคนิคและระบุคะแนนความเป็น Bullish หรือ Bearish ในระดับที่สูงและลดลง จากมากไปน้อยตามลำดับ

#### Recommend

แนะนำให้เปิด Long หุ้น Bullish ที่ราคา ATO โดยทำกำไรเมื่อราคาสูงกว่าจุดเข้า และเปิด Short หุ้น Bearish ที่ราคา ATO โดยทำกำไรเมื่อราคาต่ำกว่าจุดเข้า โดยมีขอบเขตระยะเวลาที่เหมาะสมในการซื้อขายอยู่ที่ 1-5 วัน

