

ติดอาวุธกลยุทธ์อนุพันธ์

S50Z20

Morning Session 18 ธันวาคม 2563

SET50 INDEX FUTURES

ราคาปิด

947.60

เปลี่ยนแปลง

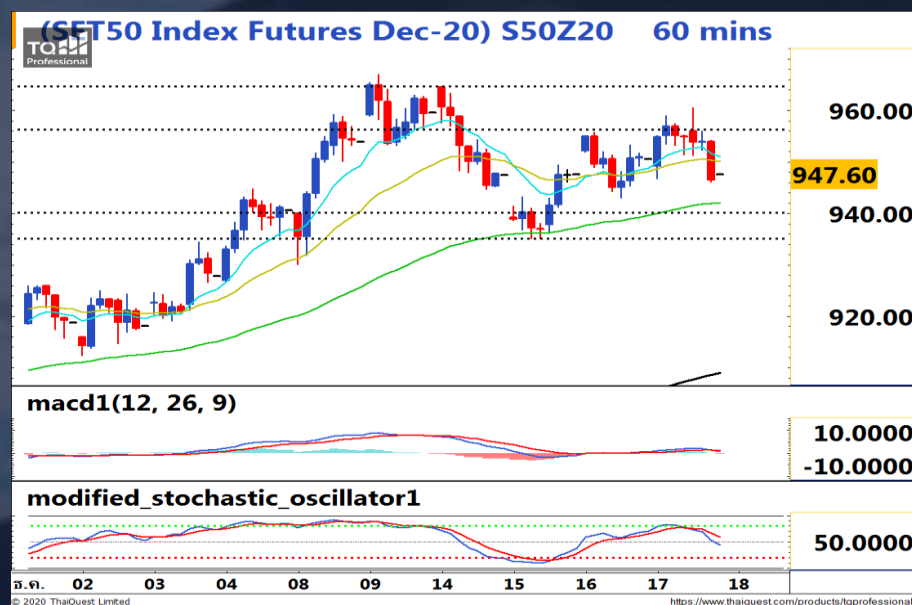
-3.00

จุด

-0.32%

“ยังไม่ผ่าน 955 จุด”

ตลาดหุ้นไทยเข้านี้มีโอกาสกลับมาพักตัวอยู่ในกรอบอีกครั้ง โดย Fund Flow จากนักลงทุนต่างชาติเริ่มส่งสัญญาณชะลอการไหลเข้า ขณะที่แรงซื้อจากทางด้านนักลงทุนสถาบันในวานนี้เข้ามาเพียงเล็กน้อยราว 868 ลบ.เท่านั้น ประกอบกับตลาดหุ้นทั่วโลกได้ตอบรับปัจจัยบวกในประเด็นความคืบหน้าวัคซีนต้าน COVID-19 ไปมากแล้ว โดยล่าสุดทางด้าน FDA สหรัฐฯจะมีมติอนุมัติให้ใช้วัคซีนของบริษัท Moderna เป็นกรณีฉุกเฉินแล้วก็ตาม อีกทั้งคาดนักลงทุนเฝ้าจับตาผลการพิจารณาออกมาตรการกระตุ้นเศรษฐกิจของสหรัฐฯในวันนี้ จึงประเมินว่า S50Z20 จะผันผวนอยู่ในกรอบ Sideways กรอบเดิมและยังไม่สามารถผ่านแนวต้านที่ 955 จุดได้



แนวต้าน

แนวที่ 1

955

แนวที่ 2

965

แนวรับ

940

935

Phillip Strategy

Daily Strategy

- Trading S50Z20 ในกรอบ 940 – 955

Trend Strategy

- Wait & See

ทีมกลยุทธ์ ต่อ 494



PhillipResearch



PhillipResearch



PhillipCapitalTH



02 635 1700 ต่อ 486



PhillipCapital
Your Partner in Investment

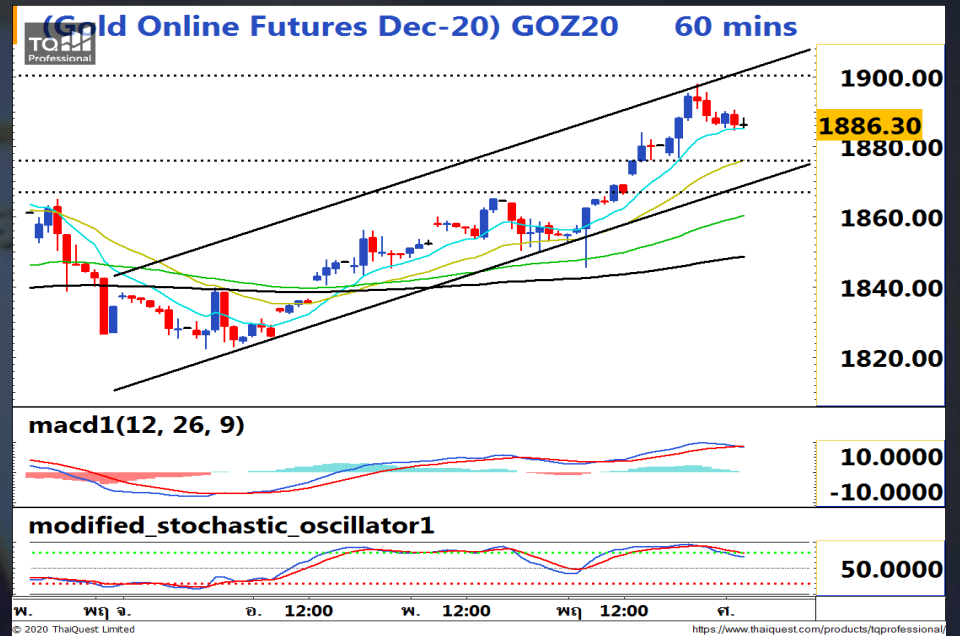
"คงแนวโน้มขาขึ้น"

ราคาทองคำ Spot วานนี้คงแนวโน้มขาขึ้น โดยปรับตัวขึ้นทำจุดสูงสุดใหม่ในรอบ 1 เดือน ใกล้ระดับแนวต้านสำคัญบริเวณ \$1900 ได้รับแรงหนุนหลักจากความคืบหน้าในการออกมาตรการกระตุ้นฉบับใหม่ราว 9 แสนล้านดอลลาร์สหรัฐ. โดยคาดว่าจะสามารถบรรลุข้อตกลงได้ก่อนวันที่ 19 ธ.ค. นี้ ประกอบกับ Dollar Index ที่อ่อนค่าลงราว 0.7% หลุดระดับแนวรับสำคัญบริเวณ 90 จุด หลังสหรัฐฯประกาศตัวเลข Initial Jobless Claims ที่ 8.85 แสนราย มากกว่าที่คาดการณ์ไว้ที่ 8 แสนราย อีกทั้งตัวเลขดัชนีภาคการผลิตรัฐฟิลาเดลเฟียที่หดตัวลงสู่ระดับ 11.1 จุดจากผลกระทบของ COVID-19 รวมทั้งสองปัจจัยจะช่วยหนุนให้ทองคำยังคง Momentum ทางบวกได้ต่อ ลุ้นทดสอบ \$1900 อีกครั้ง

ตัวเลขเศรษฐกิจที่น่าติดตาม

Time	Impact	Event	Forecast	Previous
14.00	📊	(UK) Retail Sales (MoM) (Nov)	-4.2%	1.2%
20.30	📊	(US) Current Account (Q3)	-189.0B	-170.5B

ที่มา: Investing.com



	Spot	GOZ20
แนวต้าน	1885 / 1900	1887 / 1902
แนวรับ	1875 / 1865	1877 / 1867

Phillip Strategy: GOZ20

- **Daily:** Trading Long GOZ20 ในกรอบ 1875 – 1900
- **Trend:** Take Profit ที่ 1885 (+20), Wait & See



Bullish Momentum

STOCK	Last Price (Bt)	Initial Margin	Leverage	Rating*
JAS	3.32	175,000	9.49	
GLOBAL	18.40	209,125	8.80	
TTCL	4.50	350,000	6.43	
CK	18.80	206,500	9.10	
BCPG	14.80	149,100	9.93	



Bearish Momentum

STOCK	Last Price (Bt)	Initial Margin	Leverage	Rating*
SCC	386.00	532,000	14.51	
STA	26.00	661,500	3.93	

*Rating จากการวิเคราะห์ทางเทคนิคและระบุคะแนนความเป็น Bullish หรือ Bearish ในระดับที่สูงและลดลง จากมากไปน้อยตามลำดับ

Recommend

แนะนำให้เปิด Long หุ้น Bullish ที่ราคา ATO โดยทำกำไรเมื่อราคาสูงกว่าจุดเข้า และเปิด Short หุ้น Bearish ที่ราคา ATO โดยทำกำไรเมื่อราคาต่ำกว่าจุดเข้า โดยมีขอบเขตระยะเวลาที่เหมาะสมในการซื้อขายอยู่ที่ 1-5 วัน

