

ติดอาวุธกลยุทธ์อนุพันธ์

S50Z20

Morning Session 21 ธันวาคม 2563

SET50 INDEX FUTURES

ราคาปิด

945.80

เปลี่ยนแปลง

-1.80

จุด

-0.19%

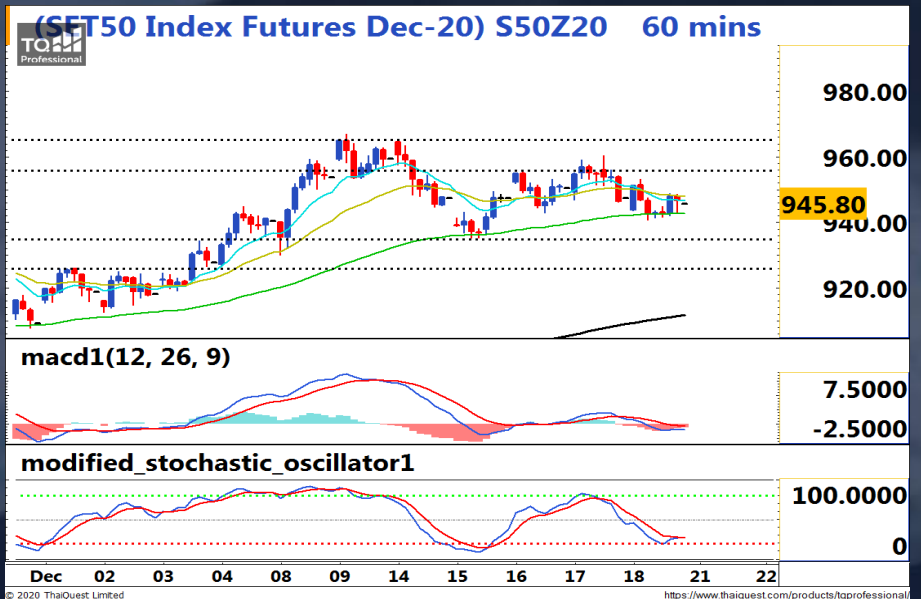
“ปรับตัวลงก่อนแล้วค่อยฟื้นตัว”

ตลาดหุ้นไทยเข้านี้มีแนวโน้มปรับตัวลง ตอรับในเชิงลบต่อสถานการณ์ COVID-19 ภายในประเทศ หลังทางกระทรวงสาธารณสุขเผยจำนวนผู้ติดเชื้อในจังหวัดสมุทรสาครกว่า 694 ราย จึงทำให้มีคำสั่ง Lockdown จากทางผู้ว่าประจำจังหวัดสมุทรสาครเป็นที่เรียบร้อยแล้ว ประกอบกับทางด้านอังกฤษประกาศยกระดับมาตรการควบคุมการแพร่ระบาดเข้าสู่ระดับ 4 หลังพบว่าเชื้อไวรัสกลายพันธุ์ มองทั้งสองประเด็นจะส่งผลให้เกิดแรงขายทำกำไรออกมาในช่วงเปิดตลาดก่อน อย่างไรก็ตามก็ดีคาดจะได้รับแรงหนุนจากประเด็นการอนุมัติมาตรการเยียวยาชุดใหม่ของทางสหรัฐฯ โดยประเมินว่า S50Z20 จะปรับตัวลงก่อนไปทดสอบ 925 จุด

Phillip Strategy

🎯 Daily Strategy

- Trading Short S50Z20 ในกรอบ 925 – 955



แนวที่ 1

แนวที่ 2

แนวต้าน

955

965

แนวรับ

935

925

📈 Trend Strategy

- Wait & See

ทีมกลยุทธ์ ต่อ 494



PhillipResearch



PhillipResearch



PhillipCapitalTH

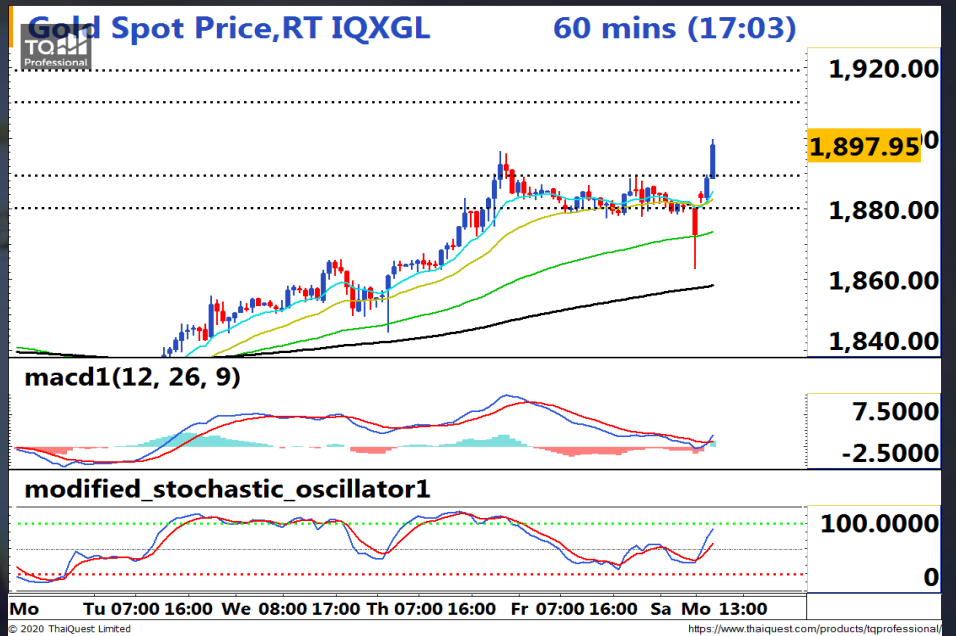


02 635 1700 ต่อ 486

PhillipCapital
Your Partner in Investment

"ผ่าน \$1900 ขึ้นไปอีกครั้ง"

ราคาทองคำ Spot เข้านี้คงแนวโน้มขาขึ้นและยืนอยู่แถวระดับแนวต้านสำคัญบริเวณ \$1885 ตอรับต่อประเด็นความคืบหน้าในประเด็นมาตรการเยียวยา COVID-19 ล่าสุดสภาองค์กรสามารถตกลงกันได้วงเงินกว่า 9 แสนล้านดอลลาร์สหรัฐฯ โดยจะมีการลงมติเพื่ออนุมัติและลงนามบังคับใช้เป็นกฎหมายให้แล้วเสร็จในวันนี้ ประกอบกับสถานการณ์ COVID-19 ในประเทศอังกฤษที่รุนแรงขึ้นและมีการประกาศยกระดับมาตรการควบคุมเป็นระดับ 4 โดยประเทศในแถบยุโรปสั่งระงับเที่ยวบินจากประเทศอังกฤษ ส่งผลให้แนวโน้มของเม็ดเงินจะไหลกลับเข้ามาพักในสินทรัพย์ปลอดภัยอีกครั้ง จึงคาดว่าราคาทองคำวันนี้จะผันผวนในแดนบวกและทะลุ \$1900 ขึ้นไปได้



ตัวเลขเศรษฐกิจน่าติดตาม

| Time | Impact | Event | Forecast | Previous |
|--------------------------------|--------|-------|----------|----------|
| There is no key economic data. | | | | |

ที่มา: Investing.com

Spot

GOZ20

แนวต้าน

1910 / 1920

1912 / 1922

แนวรับ

1890 / 1880

1892 / 1882

Phillip Strategy: GOZ20

- **Daily:** Trading Long GOZ20 ในกรอบ 1890 – 1910
- **Trend:** ลือ Long ที่ 1880, Take Profit ที่ 1910, Trailing stop 1890



Bullish Momentum

| STOCK | Last Price (Bt) | Initial Margin | Leverage | Rating* |
|-------|-----------------|----------------|----------|---------|
| TVO | 32.25 | 350,000 | 9.21 | |
| PTT | 42.75 | 406,000 | 10.53 | |
| VGI | 7.60 | 542,500 | 7.00 | |
| RS | 18.60 | 234,500 | 7.93 | |
| HMPRO | 14.50 | 161,000 | 9.01 | |



Bearish Momentum

| STOCK | Last Price (Bt) | Initial Margin | Leverage | Rating* |
|-------|-----------------|----------------|----------|---------|
| LPN | 4.98 | 227,500 | 10.95 | |
| GULF | 35.75 | 382,305 | 1.87 | |
| BBL | 125.00 | 235,200 | 10.63 | |
| SIRI | 0.87 | 52,500 | 8.29 | |
| MINT | 26.75 | 451,500 | 5.92 | |

*Rating จากการวิเคราะห์ทางเทคนิคและระบุคะแนนความเป็น Bullish หรือ Bearish ในระดับที่สูงและลดลง จากมากไปน้อยตามลำดับ

Recommend

แนะนำให้เปิด Long หุ้น Bullish ที่ราคา ATO โดยทำกำไรเมื่อราคาสูงกว่าจุดเข้า และเปิด Short หุ้น Bearish ที่ราคา ATO โดยทำกำไรเมื่อราคาต่ำกว่าจุดเข้า โดยมีขอบเขตระยะเวลาที่เหมาะสมในการซื้อขายอยู่ที่ 1-5 วัน

