

ติดอาวุธกลยุทธ์อนุพันธ์

S50Z20

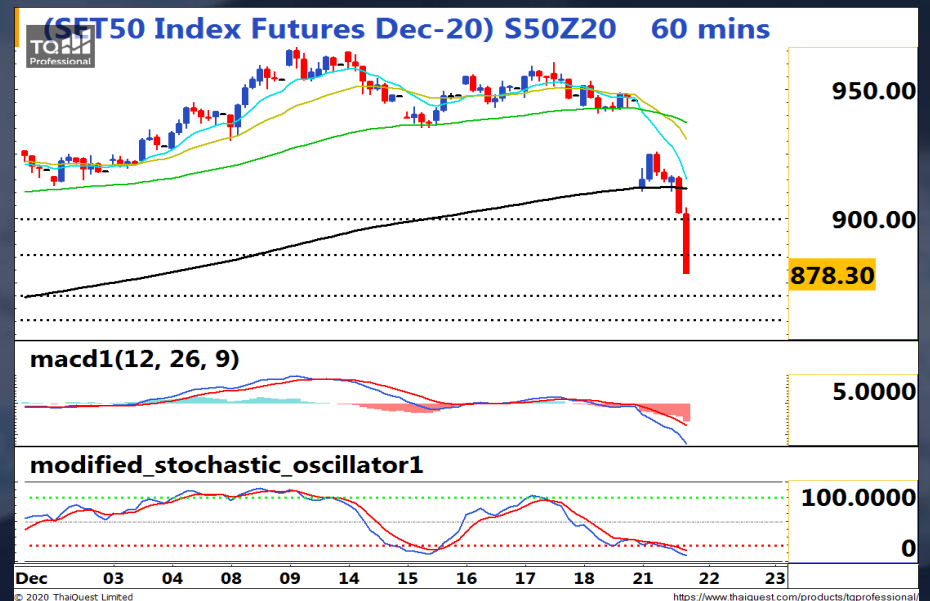
Morning Session 22 ธันวาคม 2563

SET50 INDEX FUTURES

ราคาปิด **880.20** เปลี่ยนแปลง **-65.60** จุด **-6.94%**

“เสียงปรับตัวลงต่อ”

ตลาดหุ้นไทยเข้านี้คาดว่าจะยังคงผันผวนสูงอิงทางอ่อนตัว โดยให้น้ำหนักกับสถานการณ์การแพร่ระบาดของ COVID-19 ภายในประเทศที่มีผู้ติดเชื้อเพิ่มขึ้นอย่างต่อเนื่อง โดยเฉพาะในจังหวัดสมุทรสาครที่มีจำนวนผู้ติดเชื้อสะสมรวมแล้วกว่า 821 ราย และเริ่มมีการแพร่ระบาดเป็นวงกว้างเข้ามาในแถบกรุงเทพมหานคร ประกอบกับตัวเลขผู้ติดเชื้อในประเทศอังกฤษที่พุ่งสูงขึ้นไปกว่า 35,000 รายจากเชื้อไวรัสที่กลายพันธุ์ ส่งผลให้เกิดแรงขายสินทรัพย์เสี่ยงทั่วโลก โดยราคาน้ำมันดิบ WTI ร่วงหนักเกือบ 3% คาดส่งผลกระทบต่อหุ้นกลุ่มพลังงานในวันนี้ โดยรวมจึงคาดว่า S50Z20 ยังมีความเสี่ยงที่จะย่อตัวลงต่อ แนวรับบริเวณ 870 และ 860 จุด



	แนวที่ 1	แนวที่ 2
แนวต้าน	885	900
แนวรับ	870	860

Phillip Strategy

🎯 Daily Strategy

- Trading Short S50Z20 ในกรอบ 865 – 890

📈 Trend Strategy

- Wait & See

ทีมกลยุทธ์ ต่อ 494

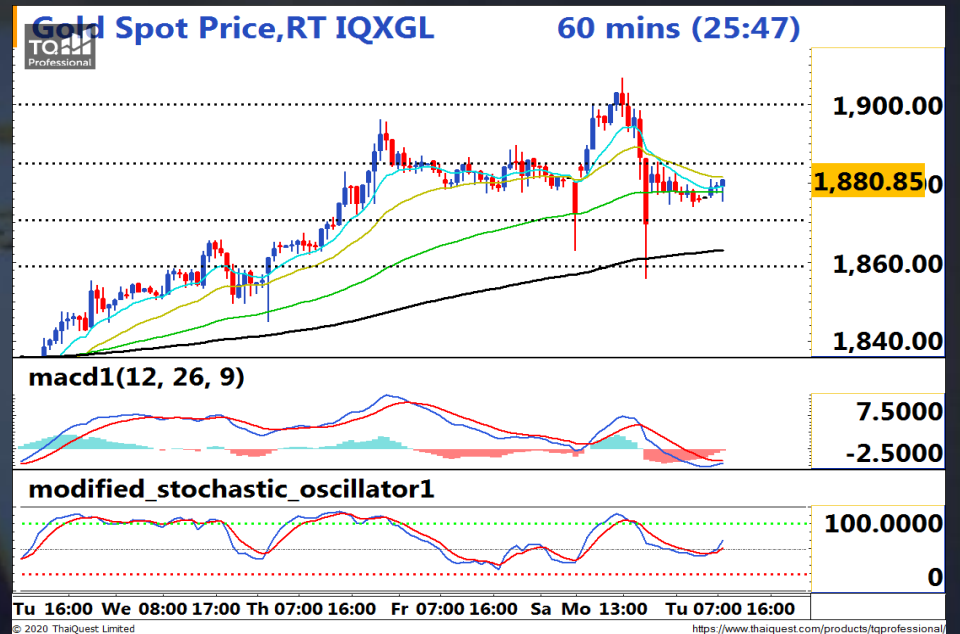
"Back to Safe Haven"

ราคาทองคำ Spot วานนี้เผชิญกับแรงขายทำกำไร หลังปรับตัวขึ้นทดสอบแนวต้านสำคัญที่ \$1900 เป็นผลมาจากการแข็งค่าของ Dollar Index รับอานิสงค์จากค่าเงินปอนด์ที่อ่อนค่าเนื่องจากสถานการณ์การแพร่ระบาดของ COVID-19 ในประเทศอังกฤษ โดยล่าสุดหลายประเทศในแถบยุโรปได้ระงับเที่ยวบินที่มาจากประเทศอังกฤษเป็นการชั่วคราว จึงทำให้สกุลเงินดอลลาร์สหรัฐฯ และทองคำได้รับอานิสงค์บวกทางอ้อมในฐานะของสินทรัพย์ปลอดภัย ประกอบกับวานนี้มีแรงซื้อสะสมทองคำจาก SPDR Gold Trust เข้ามาราว 2.04 ตัน หลังจากขายลดสัดส่วนติดต่อกันมากกว่า 1 เดือน จึงประเมินว่าราคาทองคำวันนี้มีแนวโน้มผันผวนอิงทางบวก ลุ้นกลับขึ้นไปทดสอบแนวต้านสำคัญที่ \$1900

ตัวเลขเศรษฐกิจที่น่าติดตาม

Time	Impact	Event	Forecast	Previous
20.30	📈	(US) GDP (QoQ) (Q3)	33.1%	-31.4%
22.00	📈	(US) CB Consumer Confidence (Dec)	97.0	96.1
22.00	📈	(US) Existing Home Sales (Nov)	6.70M	6.85M

ที่มา: Investing.com



	Spot	GOZ20
แนวต้าน	1885 / 1900	1987 / 1902
แนวรับ	1870 / 1860	1872 / 1862

Phillip Strategy: GOZ20

- **Daily:** Trading Long GOZ20 ในกรอบ 1870 – 1900
- **Trend:** Trailing stop 1895 (+15), Wait & See



Bullish Momentum

STOCK	Last Price (Bt)	Initial Margin	Leverage	Rating*
STA	26.00	661,500	3.93	



Bearish Momentum

STOCK	Last Price (Bt)	Initial Margin	Leverage	Rating*
MAJOR	18.80	255,500	7.36	
CENDEL	23.70	343,000	6.91	
BA	6.35	315,000	10.08	
M	51.00	86,800	11.75	
BCPG	13.20	149,100	8.85	

*Rating จากการวิเคราะห์ทางเทคนิคและระบุคะแนนความเป็น Bullish หรือ Bearish ในระดับที่สูงและลดลง จากมากไปน้อยตามลำดับ

Recommend

แนะนำให้เปิด Long หุ้น Bullish ที่ราคา ATO โดยทำกำไรเมื่อราคาสูงกว่าจุดเข้า และเปิด Short หุ้น Bearish ที่ราคา ATO โดยทำกำไรเมื่อราคาต่ำกว่าจุดเข้า โดยมีขอบเขตระยะเวลาที่เหมาะสมในการซื้อขายอยู่ที่ 1-5 วัน

