

# ติดอาวุธกลยุทธ์อนุพันธ์

# S50Z20

Morning Session 23 ธันวาคม 2563

SET50 INDEX FUTURES

ราคาปิด

907.40

เปลี่ยนแปลง

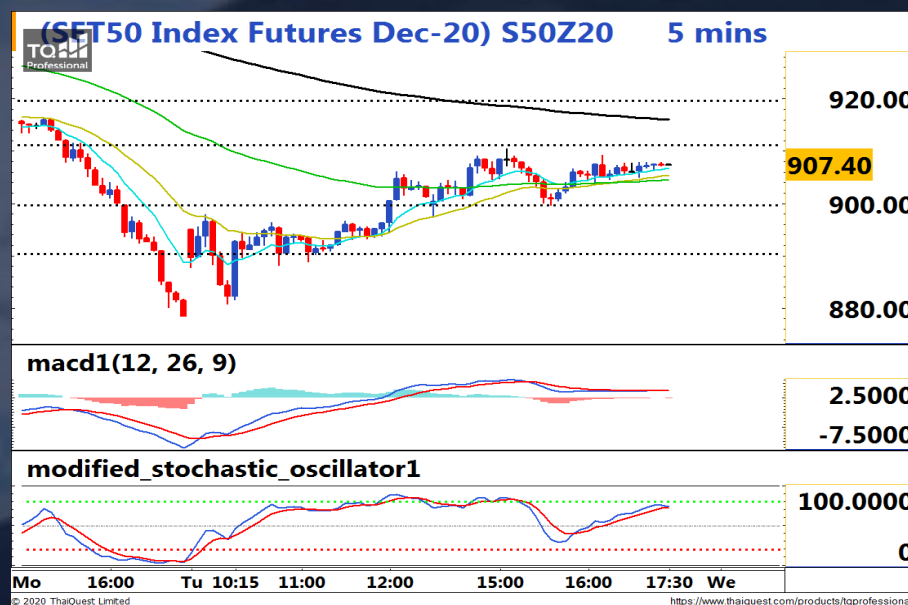
+27.20

จุด

+3.09%

## "Sideways ยังเสี่ยงอ่อนตัว"

ตลาดหุ้นไทยเข้านี้คาดเคลื่อนไหว sideways ยังเสี่ยงอ่อนตัว ความวิตกต่อสถานการณ์การแพร่ระบาดและผลกระทบของ COVID-19 ในอังกฤษ โดยตัวเลขผู้ติดเชื้อรายวันแตะ 36,000 ราย ขณะที่ตัวเลขเศรษฐกิจสหรัฐส่วนหนึ่งออกมาอ่อนแอลงเป็นแรงกดดันต่อบรรยากาศการลงทุนในตลาดหุ้นและอาจบดบังประเด็นความคืบหน้าเรื่องคองเกรสโหวตผ่านมาตรการกระตุ้นเศรษฐกิจสหรัฐ นอกจากนี้การแพร่ระบาดของ COVID-19 ในประเทศที่ขยายวงออกไปอาจกดดันตลาดมากขึ้น แม้ยังมีแรงซื้อต่างชาติในหุ้นและฟิวเจอร์สแต่ใกล้หยุดควิสมาสต์ต้องระวังการขายปรับพอร์ต ส่วนการประชุม กนง.วันนี้คาดคงดอกเบี้ย



แนวต้าน

แนวที่ 1

910

แนวที่ 2

920

แนวรับ

900

890

## Phillip Strategy

### Daily Strategy

- Trading S50Z20 ในกรอบ 895 – 920

### Trend Strategy

- Wait & See

ทีมกลยุทธ์ ต่อ 494



PhillipResearch



PhillipResearch



PhillipCapitalTH



02 635 1700 ต่อ 486



PhillipCapital  
Your Partner in Investment

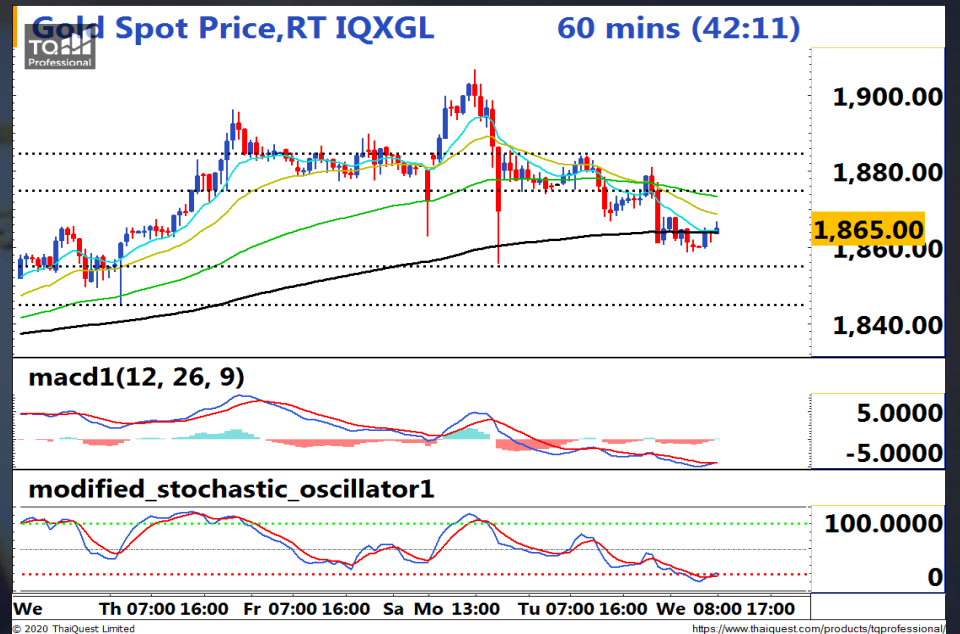
### "พักตัวออกข้าง ดอลลาร์สหรัฐกด"

ราคาทองคำเข้านี้ทรงตัวเหนือ \$1,860 หลังเผชิญแรงขายทำกำไร จากการที่นักลงทุนตอบรับเรื่องมาตรการเยียวยาของสหรัฐไปค่อนข้างมากก่อนหน้านี้ ล่าสุดสภาองเกรสสหรัฐอนุมัติมาตรการกระตุ้นเศรษฐกิจวงเงิน 9 แสนล้านดอลลาร์ นอกจากนี้ยังได้อนุมัติร่างกฎหมายงบประมาณวงเงิน 1.4 ล้านล้านดอลลาร์ โดยการแข็งค่าของ Dollar Index กลับมามีน้ำหนักกดดันราคามากขึ้น ท่ามกลางการร่วงลงอย่างรุนแรงของค่าเงินปอนด์จากความกังวลเรื่องการแพร่ระบาดและการคลายพันธู์ของ COVID-19 ใน UK อีกทั้งความวิตกว่าการเจรจา Brexit อาจจะล่ม หลัง EU ประกาศไม่รับข้อเสนออังกฤษ ส่งผลให้ราคาทองคำแนวโน้มพักตัวและแกว่งออกข้าง ก่อนจะเข้าสู่วันหยุดยาวเทศกาลคริสมาสต์

### ตัวเลขเศรษฐกิจที่น่าติดตาม

Time	Impact	Event	Forecast	Previous
20.30	📈	(US) PCE price index (MoM) (Nov)	0.1%	0.2%
20.30	📈	(US) Initial Jobless Claims	885K	885K
22.00	📈	(US) Michigan Consumer Sentiment (Dec)	81.3	76.9
22.00	📈	(US) New Home Sales (Nov)	995K	999K

ที่มา: Investing.com



	Spot	GOZ20
แนวต้าน	1875 / 1885	1878 / 1888
แนวรับ	1855 / 1845	1858 / 1848

### Phillip Strategy: GOZ20

- **Daily:** Trading GOZ20 ในกรอบ 1858 – 1878
- **Trend:** Wait & See



### Bullish Momentum

STOCK	Last Price (Bt)	Initial Margin	Leverage	Rating*
SAWAD	64.25	143,500	8.43	



### Bearish Momentum

STOCK	Last Price (Bt)	Initial Margin	Leverage	Rating*
IVL	36.25	374,500	9.41	
MTC	56.75	134,400	8.26	
STA	26.00	661,500	3.93	

\*Rating จากการวิเคราะห์ทางเทคนิคและระบุคะแนนความเป็น Bullish หรือ Bearish ในระดับที่สูงและลดลง จากมากไปน้อยตามลำดับ

#### Recommend

แนะนำให้เปิด Long หุ้น Bullish ที่ราคา ATO โดยทำกำไรเมื่อราคาสูงกว่าจุดเข้า และเปิด Short หุ้น Bearish ที่ราคา ATO โดยทำกำไรเมื่อราคาต่ำกว่าจุดเข้า โดยมีขอบเขตระยะเวลาที่เหมาะสมในการซื้อขายอยู่ที่ 1-5 วัน

