

ติดอาวุธกลยุทธ์อนุพันธ์

Morning Session 7 มกราคม 2564

S50H21

SET50 INDEX FUTURES

ราคาปิด

938.50

เปลี่ยนแปลง

-10.90

จุด

-1.15%

“ขึ้นก่อนอ่อนตาม”

ตลาดหุ้นไทยเข้านี้ปรับขึ้นไปไม่นาน แม้ได้แรงหนุนจากกระแส Blue wave ด้วยความคาดหวังมาตรการกระตุ้นเศรษฐกิจจากฝั่งสหรัฐและราคาน้ำมันดิบ WTI ปรับขึ้นราว 1.4% เหนือระดับ 50 ดอลลาร์ต่อบาร์เรล หลังสต็อกน้ำมันดิบสหรัฐลดลงเป็นสัปดาห์ที่ 4 ช่วยหนุนหุ้นกลุ่มพลังงาน อย่างไรก็ตามยังมีปัจจัยลบเชิง Sentiment จากต่างชาติที่กลับมาขายสุทธิทั้งในตลาดหุ้นกว่า 1,500 ล้านบาท และ SET50 Index Futures ถึง 15,747 สัญญา วานนี้ กอปรกับสถานการณ์การแพร่ระบาดของ COVID-19 ภายในจังหวัดสมุทรสาครที่พบผู้ติดเชื้อในหลายโรงงานรวมกว่า 900 ราย คาดส่งผลให้ S50H21 ยังไม่สามารถผ่านแนวต้านที่ 950 จุดได้



	แนวที่ 1	แนวที่ 2
แนวต้าน	945	950
แนวรับ	933	923

Phillip Strategy

🎯 Daily Strategy

- Trading S50H21 ในกรอบ 932 – 945

📈 Trend Strategy

- Wait & See

ทีมกลยุทธ์ ต่อ 494



PhillipResearch



PhillipResearch



PhillipCapitalTH

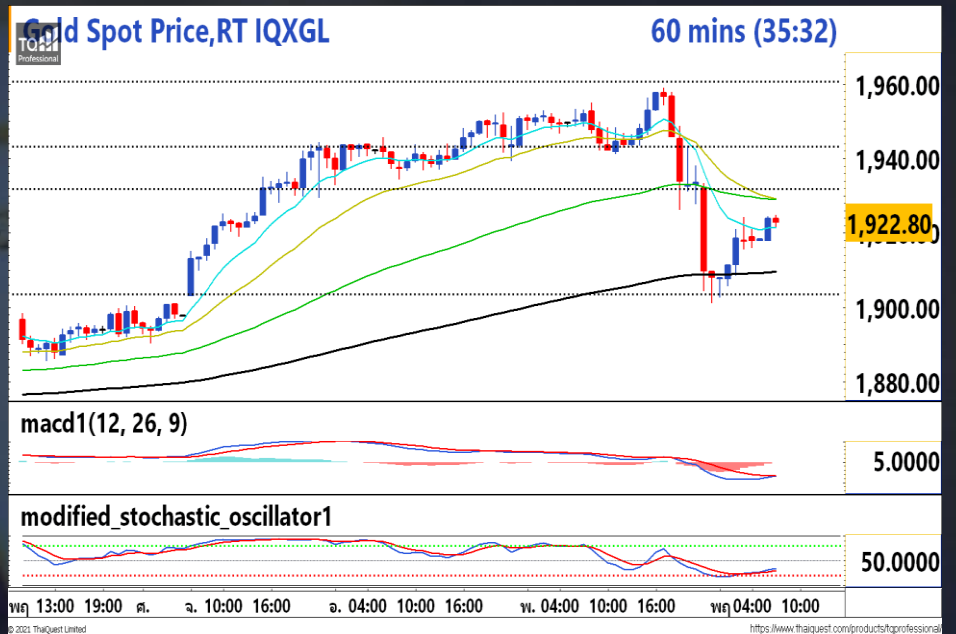


02 635 1700 ต่อ 486

PhillipCapital
Your Partner in Investment

"Technical Rebound"

ราคาทองคำ Spot วานนี้ปรับตัวลงแรงกว่า 3% มาทดสอบแนวรับสำคัญบริเวณ \$1900 โดยทางฝ่ายมองว่าเป็นแรงขายทำกำไร Sell on fact หลังคาดการณ์ว่าพรรคเดโมแครตผู้ชนะในการเลือกตั้งสมาชิกวุฒิสภาในรัฐจอร์เจีย ซึ่งจะส่งผลให้ทางพรรคเดโมแครตครองเสียงข้างมากในสภา (Blue wave) และคาดว่าจะสามารถผลักดันมาตรการกระตุ้นเศรษฐกิจออกมาได้โดยง่าย โดยมองเป็นปัจจัยหลักที่จะเข้ามาหนุนต่อราคาทองคำในช่วงต่อจากนี้ ประกอบกับ Dollar Index ยังอ่อนค่าอยู่ไต่ระดับ 89.5 จุด และทางด้าน SPDR Gold Trust คงสัดส่วนทองคำในพอร์ตที่ 1186.78 ตัน คงส่งผลให้ราคาทองคำในวันนี้จะกลับขึ้นไปทดสอบแนวต้านที่ \$1930 และ \$1940 ได้



ตัวเลขเศรษฐกิจที่น่าติดตาม

Time	Impact	Event	Forecast	Previous
16.30	▲	(UK) Construction PMI (Dec)	55.0	54.7
17.00	▲	(EU) CPI (YoY) (Dec)	-0.2%	-0.3%
20.30	▲	(US) Initial Jobless Claims	800K	787K
22.00	▲	(US) ISM Non-Manufacturing PMI (Dec)	54.6	55.9

ที่มา: Investing.com

Spot

GOH21

แนวต้าน

1930 / 1940

1936 / 1946

แนวรับ

1910 / 1900

1916 / 1906

Phillip Strategy: GOH21

- **Daily:** Trading Long GOH21 ในกรอบ 1900 – 1940
- **Trend:** Wait & See



Bullish Momentum

STOCK	Last Price (Bt)	Initial Margin	Leverage	Rating*
PTG	17.00	255,500	6.65	
S	1.67	157,500	5.21	
ICHI	9.45	840,000	5.68	
LPN	4.80	332,500	7.19	
SCB	87.50	179,200	9.79	



Bearish Momentum

STOCK	Last Price (Bt)	Initial Margin	Leverage	Rating*
HMPRO	13.50	161,000	8.51	
BEC	7.95	507,500	7.73	
OSP	35.25	339,500	10.31	
RS	17.00	234,500	7.29	
THANI	4.18	329,000	6.38	

*Rating จากการวิเคราะห์ทางเทคนิคและระบุคะแนนความเป็น Bullish หรือ Bearish ในระดับที่สูงและลดลง จากมากไปน้อยตามลำดับ

Recommend

แนะนำให้เปิด Long หุ้น Bullish ที่ราคา ATO โดยทำกำไรเมื่อราคาสูงกว่าจุดเข้า และเปิด Short หุ้น Bearish ที่ราคา ATO โดยทำกำไรเมื่อราคาต่ำกว่าจุดเข้า โดยมีขอบเขตระยะเวลาที่เหมาะสมในการซื้อขายอยู่ที่ 1-5 วัน

