

ติดอาวุธกลยุทธ์อนุพันธ์

Morning Session 8 มกราคม 2564

S50H21

SET50 INDEX FUTURES

ราคาปิด

949.80

เปลี่ยนแปลง

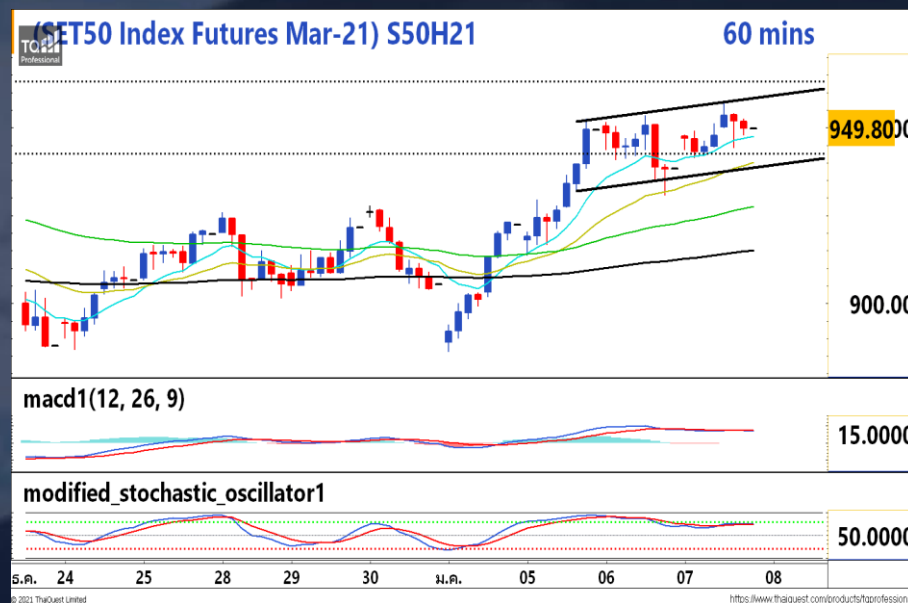
+11.30

จุด

+1.20%

"Risk-on mode"

แนวโน้มตลาดหุ้นไทยเข้านี้คาดปรับตัวขึ้นต่อรับอานิสงค์บวกจากการปรับตัวขึ้นกว่า 1.48% ของดัชนี S&P ในฝั่งสหรัฐ หลังสภาคองเกรสได้ประกาศรับรองชัยชนะของนายโจ ไบเดน เป็นปธน. คนที่ 46 ของสหรัฐฯ และการครอบครองเสียงข้างมากทั้งในสภาล่างและบนของพรรคเดโมแครต กระตุ้นความคาดหวังเรื่องการผลักดันมาตรการกระตุ้นเศรษฐกิจ และเป็นปัจจัยหลักที่หนุนให้เม็ดเงินไหลเข้ามายัง Emerging Markets กอปรกับราคาน้ำมันดิบ WTI ขึ้นทำจุดสูงสุดในรอบ 11 เดือนมาที่ระดับ 51 ดอลลาร์ต่อบาร์เรล หนุนหุ้นกลุ่มพลังงานได้ต่อประเมิน S50H21 ในวันนี้จะคงแนวโน้มการปรับตัวขึ้นต่อ และมีโอกาสผ่านแนวต้านบริเวณ 955 จุดได้



	แนวที่ 1	แนวที่ 2
แนวต้าน	955	963
แนวรับ	942	935

Phillip Strategy

🎯 Daily Strategy

- Trading Long S50H21 ในกรอบ 940 – 963

📈 Trend Strategy

- Wait & See

ทีมกลยุทธ์ ต่อ 494



PhillipResearch



PhillipResearch



PhillipCapitalTH



02 635 1700 ต่อ 486



PhillipCapital
Your Partner in Investment

"ไม่หลุด \$1900 ยังซื้อได้"

ราคาทองคำ Spot วานนี้แกว่งตัว Sideways เหนือระดับแนวรับสำคัญที่ \$1900 รับแรงกดดันจาก Dollar Index กลับมาฟื้นตัวเหนือ 89.50 จุด จากกระแส Fund Flow ที่ไหลกลับเข้าไปยังตลาดหุ้นอีกครั้ง ขานรับประเด็นสภาองเกรสให้การรับรองตำแหน่งปธน. สหรัฐฯ ให้กับนายโจ ไบเดน และการที่พรรคเดโมแครตคว้าชัยชนะในการเลือกตั้งส.ว. รอบสองในรัฐจอร์เจีย รวมถึงทางด้านกองทุน SPDR Gold Trust ที่มีการขายลดสัดส่วนทองคำในพอร์ตราว 4.67 ดันในวานนี้ มองเป็นปัจจัยกดดันในระยะสั้นเท่านั้น อย่างไรก็ตามก็คิดว่าแนวโน้มราคาทองคำในวันนี้จะฟื้นตัวกลับขึ้นมาได้ รับานิสงค์จากคาดการณ์ตัวเลข Nonfarm Payroll และ Unemployment Rate ที่คาดหดตัวลงเป็นแรงกดดันให้ Dollar Index กลับมาอ่อนค่าต่อ

ตัวเลขเศรษฐกิจที่น่าติดตาม



	Spot	GOH21
แนวต้าน	1925 / 1935	1930 / 1940
แนวรับ	1910 / 1900	1915 / 1905

Time	Impact	Event	Forecast	Previous
20.30	▲	(US) Nonfarm Payrolls (Dec)	71K	245K
20.30	▲	(US) Unemployment Rate (Dec)	6.8%	6.7%

ที่มา: Investing.com

Phillip Strategy: GOH21

- Daily:** Trading Long GOH21 ในกรอบ 1900 – 1935
- Trend:** เปิด Long ที่ \$1915, Take Profit ที่ \$1940, Stop Loss เมื่อราคาต่ำกว่า \$1900



Bullish Momentum

STOCK	Last Price (Bt)	Initial Margin	Leverage	Rating*
BLAND	1.20	70,000	8.43	
BEM	8.50	315,000	13.17	
THANI	4.28	329,000	6.38	
TRUE	3.48	157,500	11.05	



Bearish Momentum

STOCK	Last Price (Bt)	Initial Margin	Leverage	Rating*
HMPRO	13.60	161,000	8.51	
MINT	25.75	451,500	5.76	
OSP	35.50	339,500	10.31	
BANPU	10.90	560,000	10.09	
IVL	37.25	591,500	6.30	

*Rating จากการวิเคราะห์ทางเทคนิคและระบุคะแนนความเป็น Bullish หรือ Bearish ในระดับที่สูงและลดลง จากมากไปน้อยตามลำดับ

Recommend

แนะนำให้เปิด Long หุ้น Bullish ที่ราคา ATO โดยทำกำไรเมื่อราคาสูงกว่าจุดเข้า และเปิด Short หุ้น Bearish ที่ราคา ATO โดยทำกำไรเมื่อราคาต่ำกว่าจุดเข้า โดยมีขอบเขตระยะเวลาที่เหมาะสมในการซื้อขายอยู่ที่ 1-5 วัน

