

ติดอาวุธกลยุทธ์อนุพันธ์

Morning Session 11 มกราคม 2564

S50H21

SET50 INDEX FUTURES

ราคาปิด

970.90

เปลี่ยนแปลง

+21.10

จุด

+2.22%

“ปรับตัวขึ้นต่อ ลุ้นทดสอบ 980 จุด”

แนวโน้มตลาดหุ้นไทยเข้านี้มีโอกาสปรับตัวขึ้นต่อ หลังมีสัญญาณบวกจาก Fund Flow ต่างชาติในสัปดาห์แรกของปีที่ยังแข็งแกร่ง โดยมีสถานะซื้อสุทธิกว่า 5 พันล้านบาท ประกอบกับใกล้ช่วงของการประกาศผลประกอบการปี 2563 ของกลุ่มธนาคารพาณิชย์ที่อยู่บนการคาดการณ์ของนักวิเคราะห์ว่าจะออกมาปรับตัวขึ้นเมื่อเทียบกับไตรมาสก่อนหน้า จึงคาดว่าจะมีแรงเก็งกำไรเข้ามาในช่วงสัปดาห์นี้ จึงประเมินว่า S50H21 จะมีโอกาสปรับตัวขึ้นทดสอบแนวต้านที่ 980 จุดในวันนี้ แต่อย่างไรก็ดีต้องติดตามรายงานตัวเลขผู้ติดเชื้อ COVID-19 ภายในประเทศอย่างใกล้ชิด ที่อาจนำไปสู่การยกระดับมาตรการการควบคุมได้ในภายหลัง



แนวที่ 1

แนวที่ 2

แนวต้าน

980

990

แนวรับ

958

950

Phillip Strategy

🎯 Daily Strategy

- Trading Long S50H21 ในกรอบ 958 – 980

📈 Trend Strategy

- Open Long 965
- Take Profit 985
- Stop loss below 958

ทีมกลยุทธ์ ต่อ 494



PhillipResearch



PhillipResearch



PhillipCapitalTH

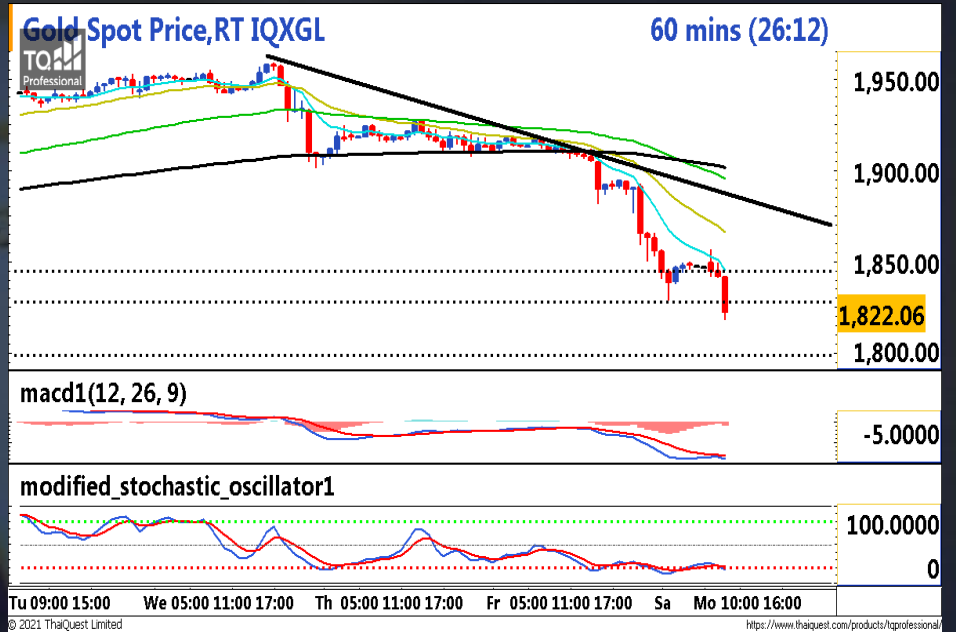


02 635 1700 ต่อ 486

PhillipCapital
Your Partner in Investment

“พักตัวต่อ แต่ยังไม่หลุด \$1,800”

ราคาทองคำ Spot เข้านี้ แกว่งตัวลงไปทดสอบระดับ \$1820 หลังร่วงแรงกว่า 4% ในวันศุกร์ที่ผ่านมาจากการที่ Dollar Index กลับมาแข็งค่าขึ้นเหนือระดับ 90 จุดได้อีกครั้งในรอบ 2 สัปดาห์ โดยทางด้าน SPDR Gold Trust ยังไม่ส่งสัญญาณขายและคงสัดส่วนทองคำในพอร์ตไว้ที่ 1182.11 ตัน อย่างไรก็ตาม คาดว่าราคาทองคำในวันนี้มีจะชะลอการอ่อนค่าลงต่อ และแกว่งตัว Sideways ในกรอบเพื่อรอความคืบหน้าในการถ่ายโอนอำนาจบริหารจากปธน.ทรัมป์สู่นาย โจ ไบเดน และความคาดหวังในการออกมาตรการกระตุ้นเศรษฐกิจขนาดใหญ่ที่จะเข้ามาในอนาคต โดยคาดว่าราคาทองคำจะยังไม่หลุดระดับ \$1800 และมีจังหวะดีดกลับได้บ้าง



ตัวเลขเศรษฐกิจน่าติดตาม

Time	Impact	Event	Forecast	Previous
There is no key economic data				

ที่มา: Investing.com

	Spot	GOH21
แนวต้าน	1830 / 1840	1835 / 1845
แนวรับ	1810 / 1800	1815 / 1805

Phillip Strategy: GOH21

- **Daily:** Trading GOH21 ในกรอบ 1810 – 1835
- **Trend:** Stop Loss ที่ 1900 (-15), Wait & See



Bullish Momentum

STOCK	Last Price (Bt)	Initial Margin	Leverage	Rating*
RS	17.70	234,500	7.29	
STA	26.25	661,500	3.89	



Bearish Momentum

STOCK	Last Price (Bt)	Initial Margin	Leverage	Rating*
AMATA	16.40	271,600	6.11	
IRPC	3.76	280,000	7.14	
MAJOR	18.10	255,500	7.28	
CENDEL	24.20	343,000	7.14	
SPRC	8.65	577,500	8.23	

*Rating จากการวิเคราะห์ทางเทคนิคและระบุคะแนนความเป็น Bullish หรือ Bearish ในระดับที่สูงและลดลง จากมากไปน้อยตามลำดับ

Recommend

แนะนำให้เปิด Long หุ้น Bullish ที่ราคา ATO โดยทำกำไรเมื่อราคาสูงกว่าจุดเข้า และเปิด Short หุ้น Bearish ที่ราคา ATO โดยทำกำไรเมื่อราคาต่ำกว่าจุดเข้า โดยมีขอบเขตระยะเวลาที่เหมาะสมในการซื้อขายอยู่ที่ 1-5 วัน

