

ติดอาวุธกลยุทธ์อนุพันธ์

S50H21

Morning Session 13 มกราคม 2564

SET50 INDEX FUTURES

ราคาปิด

971.50

เปลี่ยนแปลง

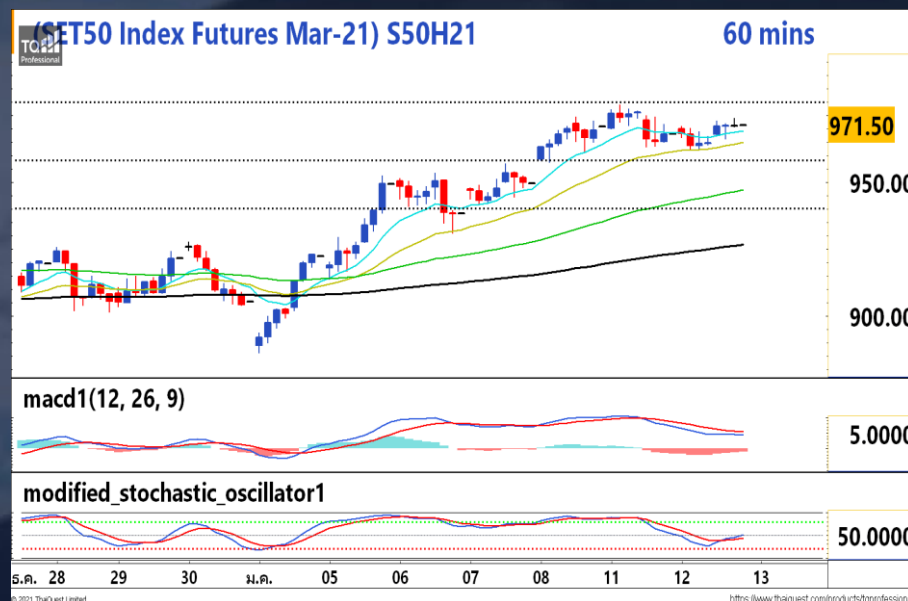
+3.30

จุด

+0.34%

“ไปต่อได้ไม่ไกล”

แนวโน้มตลาดหุ้นไทยเข้านี้คาดว่าจะผันผวนอิงทางบวกได้เล็กน้อย ตอรับในเชิงบวกต่อมาตรการเยียวยา COVID-19 รอบใหม่จากการประชุม ครม. ครั้งล่าสุด โดยทางฝ่ายมองว่าจะช่วยหนุนต่อหุ้นกลุ่มค่าปลีกและเครื่องดื่ม ประกอบกับราคาน้ำมันดิบโลกที่คงแนวโน้มปรับตัวขึ้นและทรงตัวอยู่เหนือระดับ \$53 เป็นแรงหนุนหลักให้กับหุ้นกลุ่มพลังงาน แต่อย่างไรก็ดีเริ่มเห็นสัญญาณการพักตัวจากฝั่งตลาดหุ้นสหรัฐฯ ในระหว่างติดตามประเด็นการยื่นถอดถอน ปธน. ทรัมป์ ก่อนหมดวาระในวันที่ 20 ม.ค. 64 นี้ จึงคาดว่า S50H21 มีโอกาสปรับตัวขึ้นทดสอบแนวต้านที่บริเวณ 980 จุด แต่น่าจะเผชิญกับแรงขายทำกำไรเข้ามาหลังจากนั้น



	แนวที่ 1	แนวที่ 2
แนวต้าน	980	990
แนวรับ	958	950

Phillip Strategy

Daily Strategy

- Trading S50H21 ในกรอบ 958 – 980

Trend Strategy

- Wait & See

ทีมกลยุทธ์ ต่อ 494



PhillipResearch



PhillipResearch



PhillipCapitalTH



02 635 1700 ต่อ 486

PhillipCapital
Your Partner in Investment

“สร้างฐานเพื่อปรับตัวขึ้นต่อ”

ราคาทองคำ Spot วานนี้ แกว่งตัว Sideways ออกข้างในกรอบเดิม แต่สามารถกลับมาขึ้นเหนือเส้นแนวโน้มขาลงได้ โดย Dollar Index เริ่มกลับมาอ่อนค่าลงใกล้แนวรับสำคัญบริเวณ 90 จุด หลังวานนี้ทางกระทรวงแรงงานสหรัฐฯ ประกาศตัวเลขการเปิดรับสมัครงานในเดือน พ.ย. ลดลง 105,000 ตำแหน่ง ประกอบกับทางด้าน SPDR Gold Trust ยังคงสัดส่วนการถือทองคำในพอร์ตไว้ที่ระดับ 1181.71 ตัน ทางฝ่ายจึงมองแนวโน้มราคาทองคำในช่วงนี้เป็นการพักตัวเพื่อสร้างฐานในการปรับตัวขึ้นต่อ โดยมีประเด็นความคาดหวังต่อมาตรการกระตุ้นเศรษฐกิจขนาดใหญ่ของทางสหรัฐฯ เป็นแรงหนุนหลัก ประกอบกับคืนนี้ติดตามดัชนีราคาผู้บริโภคเดือน ธ.ค. ของสหรัฐฯ ที่คาดว่าจะลดลงกว่าครั้งก่อน เป็นอีกแรงหนุนบวกต่อทองคำ

ตัวเลขเศรษฐกิจน่าติดตาม



	Spot	GOH21
แนวต้าน	1865 / 1875	1870 / 1880
แนวรับ	1850 / 1840	1855 / 1845

Time	Impact	Event	Forecast	Previous
20.30	▲	(US) Core CPI (MoM) (Dec)	0.1%	0.2%
22.30	▲	(US) Crude Oil Inventories	-2.266M	-8.010M

ที่มา: Investing.com

Phillip Strategy: GOH21

- **Daily:** Trading GOH21 ในกรอบ 1840 – 1870
- **Trend:** Wait & See



Bullish Momentum

STOCK	Last Price (Bt)	Initial Margin	Leverage	Rating*
BEC	8.25	542,500	7.42	
ESSO	8.80	630,000	6.79	
AEONTS	227.00	910,000	4.44	
MINT	26.25	451,500	5.76	
AP	7.65	542,500	6.96	



Bearish Momentum

STOCK	Last Price (Bt)	Initial Margin	Leverage	Rating*
SPALI	20.50	276,500	7.56	
TVO	34.00	350,000	9.86	
AOT	61.75	141,400	8.84	
TTW	12.20	115,500	10.74	
WHA	3.08	210,000	7.33	

*Rating จากการวิเคราะห์ทางเทคนิคและระบุคะแนนความเป็น Bullish หรือ Bearish ในระดับที่สูงและลดลง จากมากไปน้อยตามลำดับ

Recommend

แนะนำให้เปิด Long หุ้น Bullish ที่ราคา ATO โดยทำกำไรเมื่อราคาสูงกว่าจุดเข้า และเปิด Short หุ้น Bearish ที่ราคา ATO โดยทำกำไรเมื่อราคาต่ำกว่าจุดเข้า โดยมีขอบเขตระยะเวลาที่เหมาะสมในการซื้อขายอยู่ที่ 1-5 วัน

