

ติดอาวุธกลยุทธ์อนุพันธ์

S50M21

Morning Session 18 มิถุนายน 2564

SET50 INDEX FUTURES

ราคาปิด

972.00

เปลี่ยนแปลง

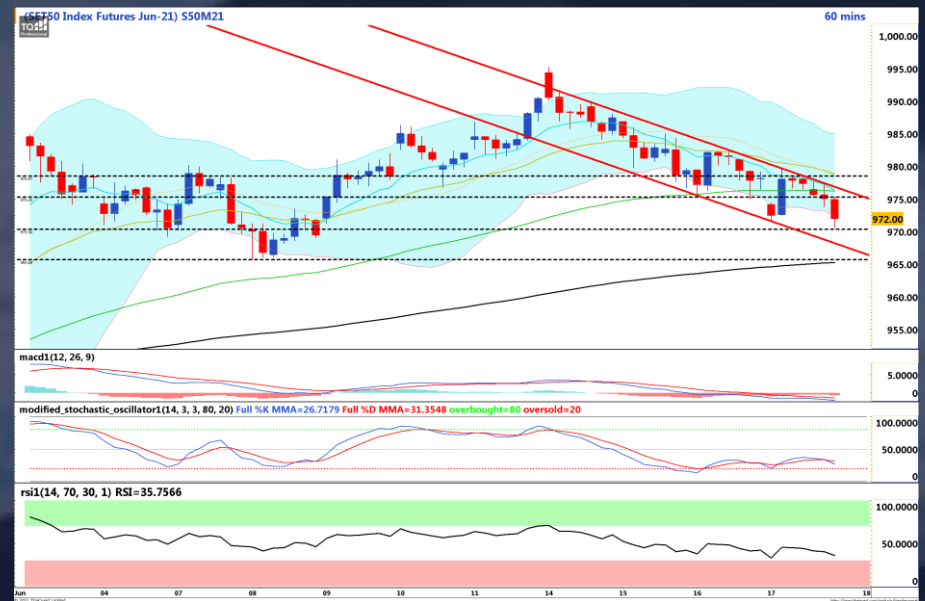
-6.30

จุด

-0.64%

"ล้นปลดล็อกร้านอาหาร"

S50M21 วันนี้ Sideways หลังตลาดหุ้นสหรัฐและราคาน้ำมันโลกพักฐาน ตอบรับผลการประชุม FED ถึงสัญญาณการปรับขึ้นอัตราดอกเบี้ยเร็วกว่าคาด และการจ้างงานในสหรัฐฯยังไม่ฟื้นตัวดีนักสะท้อนผ่านตัวเลขผู้ขอสวัสดิการว่างงานที่สูงกว่าตลาดคาด มองจะส่งผลให้ตลาดหุ้นไทยย่อตัวตาม ด้านปัจจัยภายในวันนี้ช่วง 10 นาฬิกามีการประชุมศบค.ชุดใหญ่ เพื่อพิจารณาการเปิดให้ร้านอาหารรวมถึงธุรกิจกลางคืนกลับมาซึ่งรับประทานได้ตามปกติ หากเปิดได้จะเป็นบวกและเข้ามาช่วยพยุงตลาด แต่ช่วงท้ายตลาดวันนี้จับตาความผันผวนจากการปรับน้ำหนักดัชนี FTSE เบื้องต้น S50M21 คงแกว่งตัวในกรอบ 965-975



แนวที่ 1

แนวที่ 2

แนวต้าน

975

978

แนวรับ

970

965

Phillip Strategy

🎯 Daily Strategy

- Trading S50M21 ในกรอบ 965 – 975

📈 Trend Strategy

- Trend: Wait & See

ทีมกลยุทธ์ ต่อ 494



PhillipResearch



PhillipResearch



PhillipCapitalTH



02 635 1700 ต่อ 486

PhillipCapital
Your Partner in Investment

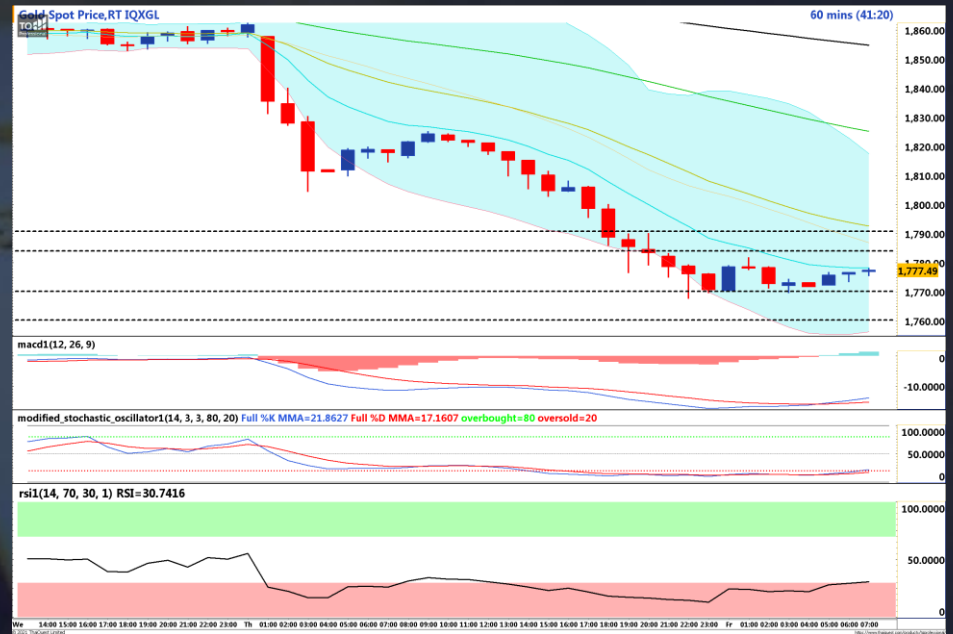
“แกว่งๆหลังลงแรง”

ราคาทองคำ Spot วันนี้ Sideways หลังจากเมื่อคืนที่ผ่านมาราคายังคงปรับลงต่อก่อนจะเกิด Technical Rebound บริเวณแนวรับ \$1,770 ปัจจัยกดดันหลักมาจากค่าเงินดอลลาร์สหรัฐยังคงเดินหน้าแข็งค่าขึ้นต่อเนื่อง ล่าสุด Dollar index แต่ละระดับ 91.89 โดยปรับขึ้น 2 วันกว่า 1.52% นอกจากนี้ ด้านกองทุน SPDR กลับมาปรับลดการถือครองทองคำลง 3.79 ตัน ร่วมกันกดดันต่อราคาทอง อย่างไรก็ตามแม้ราคาทองคำอยู่ในแนวโน้มหลักทางลงแต่มีโอกาสเห็นการดีดกลับขึ้นมาแกว่งตัวได้บ้างเมื่อลงทดสอบแนวรับ \$1,770 และ \$1,750 ตามลำดับ อีกทั้ง 10-Year US Bond yields ย่อตัวลงมาบ้างในวันนี้ทำให้แรงกดดันต่อทองคำผ่อนคลายลง ส่งผลให้ราคาทองคำวันนี้แกว่งตัวในกรอบ \$1,775-\$1,790

ประเด็นที่น่าติดตาม

| Time | Impact | Event | Forecast | Previous |
|-------------------------------|--------|-------|----------|----------|
| There is no key economic data | | | | |

ที่มา: Investing.com



Spot

GOM21

แนวต้าน

1783 / 1790

1783 / 1790

แนวรับ

1775 / 1770

1775 / 1770

Phillip Strategy: GOM21

- **Daily:** Trading Long GOM21 ในกรอบ \$1,775 - \$1,790
- **Trend:** Wait & See



Bullish Momentum

| STOCK | Last Price (Bt) | Initial Margin | Leverage | Rating* |
|-------|-----------------|----------------|----------|---------|
| TKN | 8.00 | 595,000 | 6.47 | |
| BLAND | 1.17 | 70,000 | 9.78 | |
| CPN | 55.50 | 113,400 | 9.79 | |
| PLANB | 6.55 | 402,500 | 8.07 | |
| ICHI | 12.70 | 910,000 | 6.76 | |



Bearish Momentum

| STOCK | Last Price (Bt) | Initial Margin | Leverage | Rating* |
|-------|-----------------|----------------|----------|---------|
| VNT | 37.75 | 700,000 | 26.79 | |
| IVL | 41.25 | 668,500 | 6.39 | |
| CHG | 3.52 | 175,000 | 10.00 | |
| PSH | 14.40 | 133,000 | 10.98 | |
| LPN | 5.50 | 315,000 | 8.81 | |

*Rating จากการวิเคราะห์ทางเทคนิคและระบุคะแนนความเป็น Bullish หรือ Bearish ในระดับที่สูงและลดลง จากมากไปน้อยตามลำดับ

Recommend

แนะนำให้เปิด Long หุ้น Bullish ที่ราคา ATO โดยทำกำไรเมื่อราคาสูงกว่าจุดเข้า และเปิด Short หุ้น Bearish ที่ราคา ATO โดยทำกำไรเมื่อราคาต่ำกว่าจุดเข้า โดยมีขอบเขตระยะเวลาที่เหมาะสมในการซื้อขายอยู่ที่ 1-5 วัน

